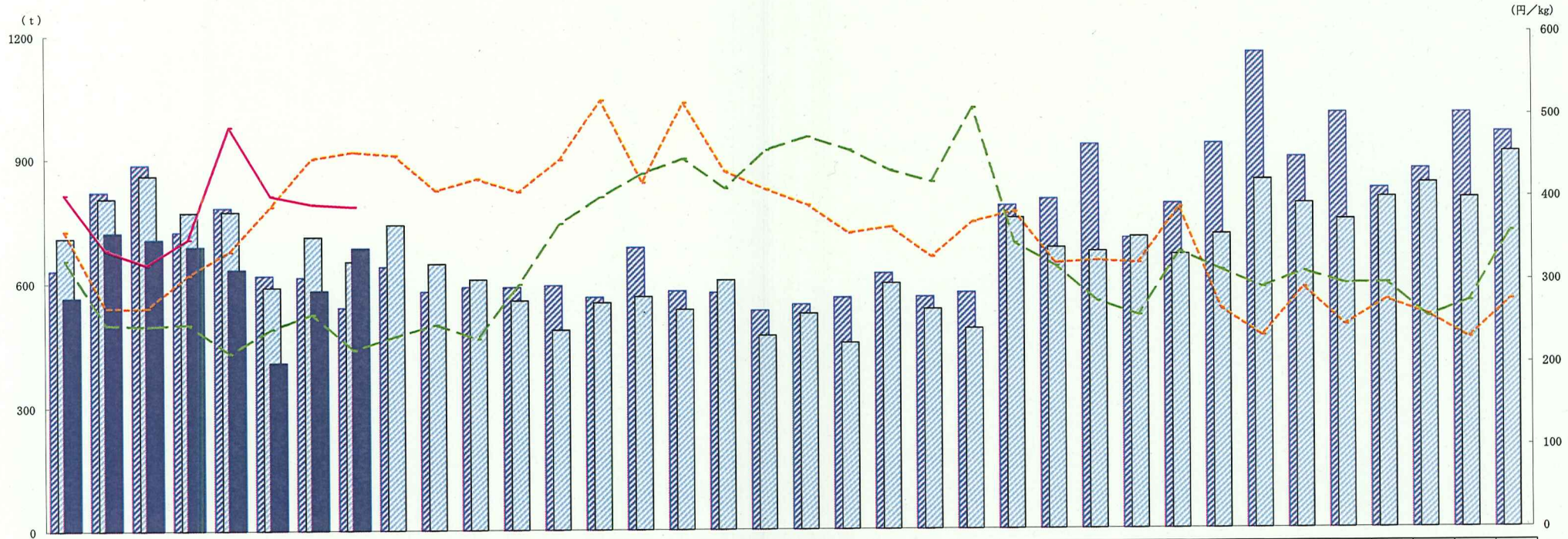


野菜の旬別卸売数量・価格の動向（東京大田市場・ねぎ）



	1/上	中	下	2/上	中	下	3/上	中	下	4/上	中	下	5/上	中	下	6/上	中	下	7/上	中	下	8/上	中	下	9/上	中	下	10上	中	下	11上	中	下	12上	中	下
数量 (t)	630	819	885	723	781	617	613	540	638	578	589	588	592	564	683	578	574	531	545	561	619	562	572	781	796	928	702	785	930	1152	897	1005	821	868	1004	956
20年	709	804	859	770	772	589	711	651	739	645	607	556	485	551	565	534	604	470	523	452	595	533	486	752	680	671	706	663	712	843	786	747	800	834	798	909
21年	565	721	705	687	632	408	581	683																												
22年																																				
価格 (円)	363	270	270	309	338	392	450	458	454	411	425	409	448	520	420	517	433	411	392	358	365	329	371	383	321	324	321	388	266	233	291	246	276	258	230	276
20年	327	250	248	250	215	244	262	219	235	249	232	297	370	402	430	448	412	458	474	458	433	419	509	345	317	275	258	334	312	291	310	295	296	255	274	358
21年	407	340	322	353	489	405	395	392																												
22年																																				

利用上の注意
 1 卸売数量・価格には輸入品が含まれる。
 2 当該期間内の開市日数については年により異なる場合がある。
 3 表中に使用した符号は次のとおりである。「0」・・・単位に満たないもの、「-」・・・事実のないもの