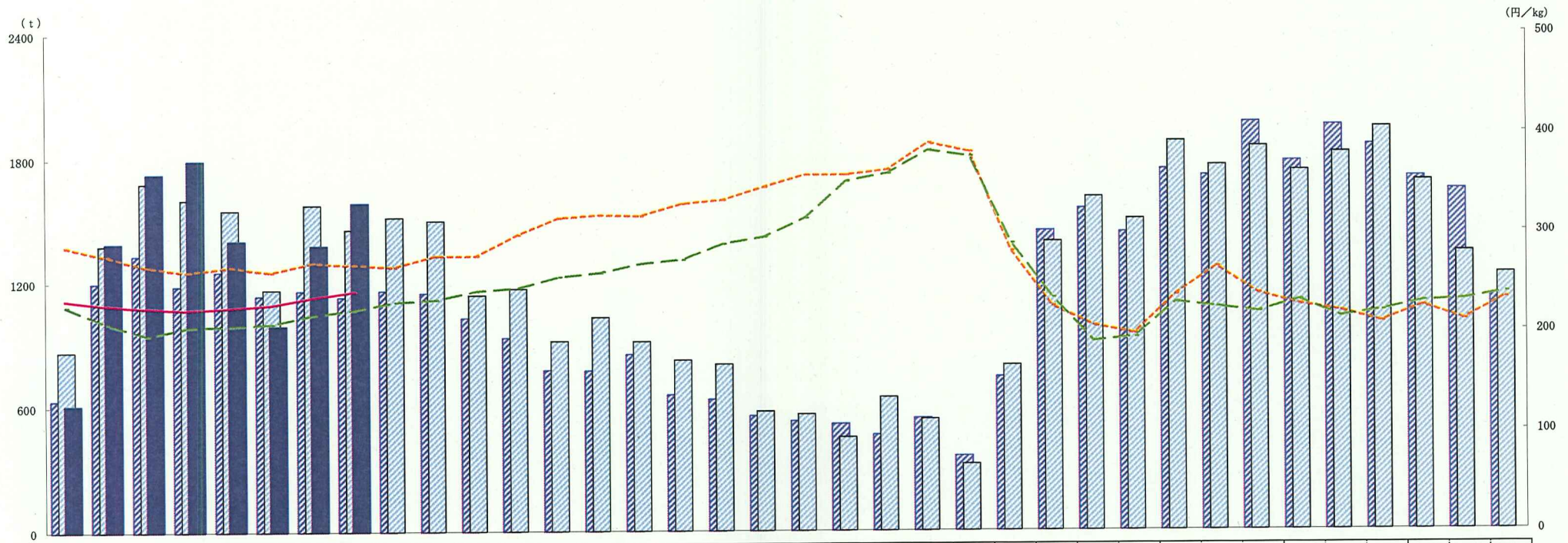


果実の旬別卸売数量・価格の動向（東京大田市場・りんご）



	1/上	中	下	2/上	中	下	3/上	中	下	4/上	中	下	5/上	中	下	6/上	中	下	7/上	中	下	8/上	中	下	9/上	中	下	10上	中	下	11上	中	下	12上	中	下	
数量 (t)	634	1200	1333	1184	1254	1137	1161	1130	1161	1149	1028	933	776	773	851	656	634	555	529	515	464	543	360	740	1446	1553	1438	1744	1712	1970	1781	1953	1859	1705	1642	1128	
20年	634	1200	1333	1184	1254	1137	1161	1130	1161	1149	1028	933	776	773	851	656	634	555	529	515	464	543	360	740	1446	1553	1438	1744	1712	1970	1781	1953	1859	1705	1642	1128	
21年	867	1380	1683	1603	1551	1165	1576	1456	1516	1499	1137	1168	915	1029	912	822	802	575	561	450	642	537	320	796	1393	1609	1502	1878	1762	1852	1736	1822	1944	1686	1341	1234	
22年	610	1392	1730	1795	1405	991	1381	1587																													
価格 (円)	287	277	266	261	266	261	270	268	266	277	277	298	315	318	317	329	333	346	358	358	363	390	381	281	225	205	197	236	264	237	226	219	208	224	210	232	
20年	287	277	266	261	266	261	270	268	266	277	277	298	315	318	317	329	333	346	358	358	363	390	381	281	225	205	197	236	264	237	226	219	208	224	210	232	
21年	226	209	197	205	206	208	217	222	230	232	241	244	255	259	268	272	288	295	314	351	359	382	376	288	233	189	193	228	223	218	230	213	219	228	230	237	
22年	233	228	225	223	225	228	235	241																													

利用上の注意
 1 卸売数量・価格は国産品の数値である。
 2 当該期間内の閉市日数については年により異なる場合がある。
 3 表中に使用した符号は次のとおりである。「0」・・・単位に満たないもの、「-」・・・事実のないもの