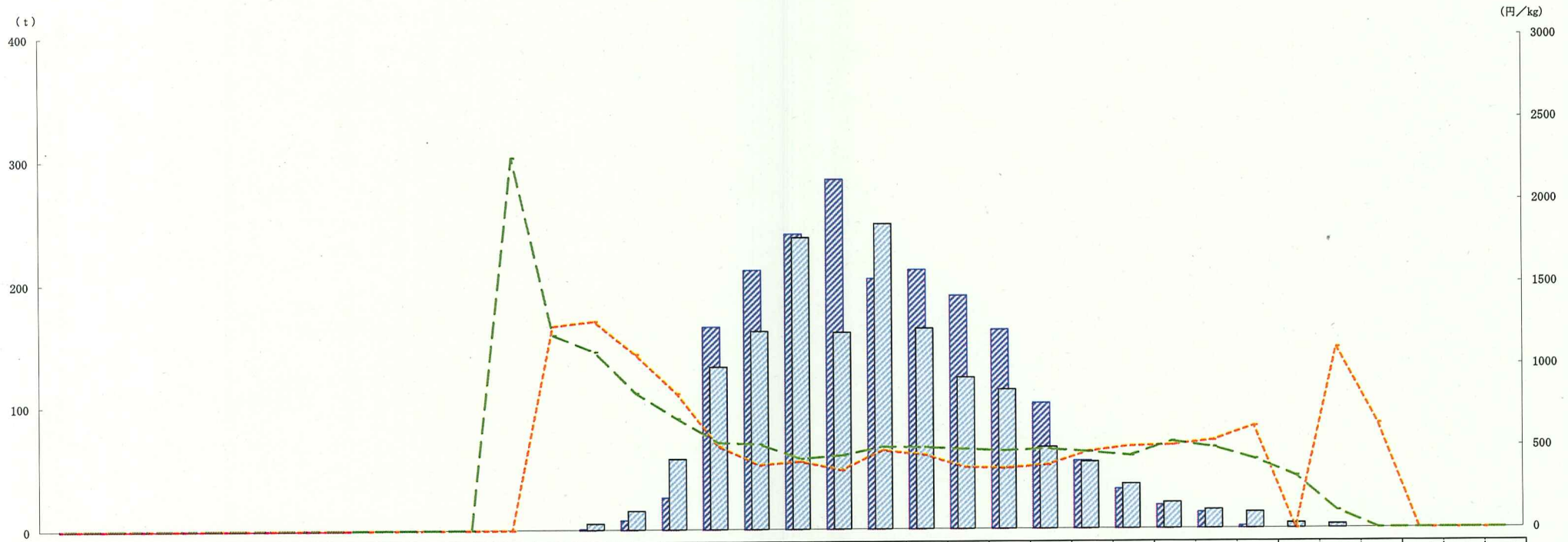


# 果実の旬別卸売数量・価格の動向（東京大田市場・すもも）



		1/上	中	下	2/上	中	下	3/上	中	下	4/上	中	下	5/上	中	下	6/上	中	下	7/上	中	下	8/上	中	下	9/上	中	下	10/上	中	下	11/上	中	下	12/上	中	下
数量 (t)	20年	-	-	-	-	-	-	-	-	-	-	-	-	0	1	8	26	165	211	240	284	204	211	190	162	102	55	32	19	13	2	-	0	0	-	-	-
	21年	-	-	-	-	-	-	-	-	-	-	-	0	0	5	15	57	132	161	237	160	248	163	123	113	66	54	36	21	15	13	4	3	-	-	-	-
	22年	-	-	-	-	-	-	-	-	-	-	-	-	-	-	-	-	-	-	-	-	-	-	-	-	-	-	-	-	-	-	-	-	-	-	-	-
価格 (円)	20年	-	-	-	-	-	-	-	-	-	-	-	-	1245	1274	1071	831	506	391	411	359	479	451	375	369	387	470	501	507	534	623	-	1103	638	-	-	-
	21年	-	-	-	-	-	-	-	-	-	-	-	2268	1188	1085	831	674	526	516	426	445	498	495	483	473	483	464	441	527	492	419	317	105	-	-	-	-
	22年	-	-	-	-	-	-	-	-	-	-	-	-	-	-	-	-	-	-	-	-	-	-	-	-	-	-	-	-	-	-	-	-	-	-	-	-

利用上の注意

- 卸売数量・価格は国産品の数値である。
- 当該期間内の閉市日数については年により異なる場合がある。
- 表中に使用した符号は次のとおりである。「0」・・・単位に満たないもの、「-」・・・事実のないもの