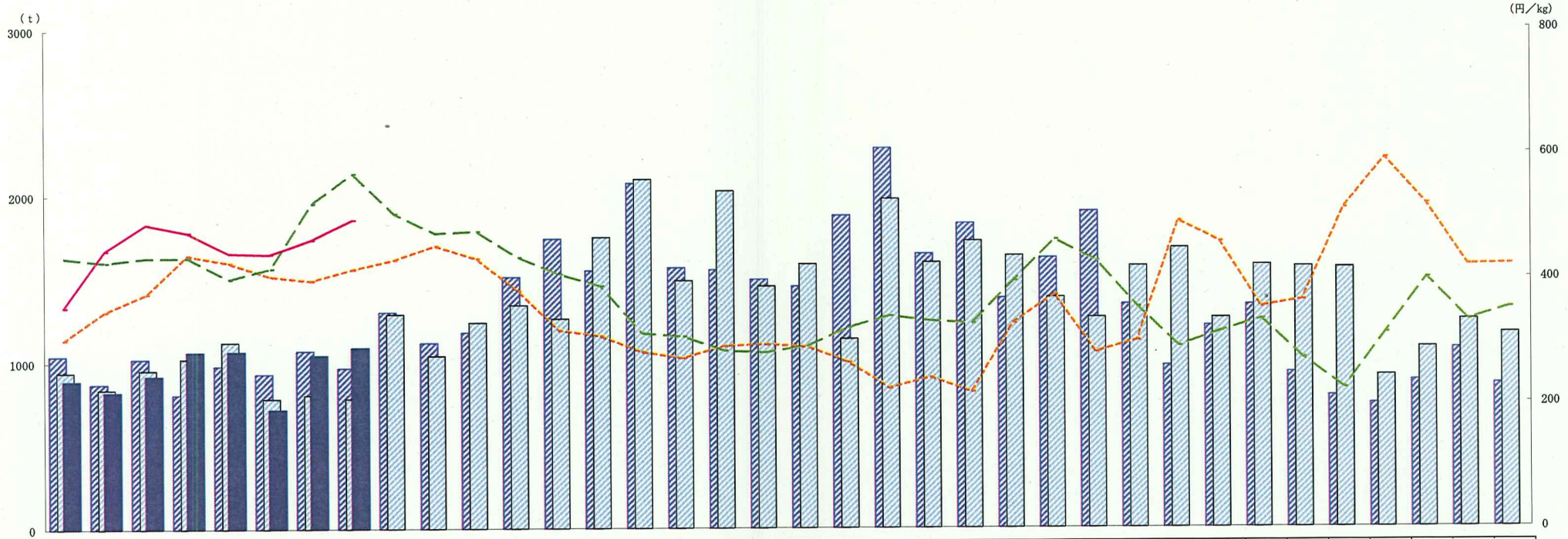


野菜の旬別卸売数量・価格の動向（東京大田市場・トマト）



	1/上	中	下	2/上	中	下	3/上	中	下	4/上	中	下	5/上	中	下	6/上	中	下	7/上	中	下	8/上	中	下	9/上	中	下	10/上	中	下	11/上	中	下	12/上	中	下	
数量 (t)	1040	873	1023	808	981	932	1071	968	1303	1118	1181	1511	1741	1549	2074	1565	1553	1494	1452	1878	2282	1646	1830	1380	1621	1900	1342	973	1212	1338	932	791	744	882	1076	861	
21年	942	840	955	1023	1122	784	805	784	1289	1039	1237	1341	1259	1748	2096	1486	2026	1452	1585	1135	1976	1594	1724	1634	1384	1263	1571	1680	1259	1577	1566	1560	913	1082	1247	1166	
22年	890	824	920	1063	1067	720	1045	1091																													
価格 (円)	304	349	377	439	427	405	398	416	431	454	433	381	318	309	283	273	292	295	291	266	224	241	218	328	373	281	300	491	458	353	364	511	591	518	420	421	
21年	434	427	434	434	400	417	521	569	505	473	476	434	407	388	312	307	284	281	291	320	339	331	327	395	461	427	353	290	313	333	271	222	311	399	331	351	
22年	356	447	489	476	443	441	464	496																													

利用上の注意
 1 卸売数量・価格には輸入品及びミニトマトが含まれる。
 2 当該期間内の開市日数については年により異なる場合がある。
 3 表中に使用した符号は次のとおりである。「0」・・・単位に満たないもの、「-」・・・事実のないもの