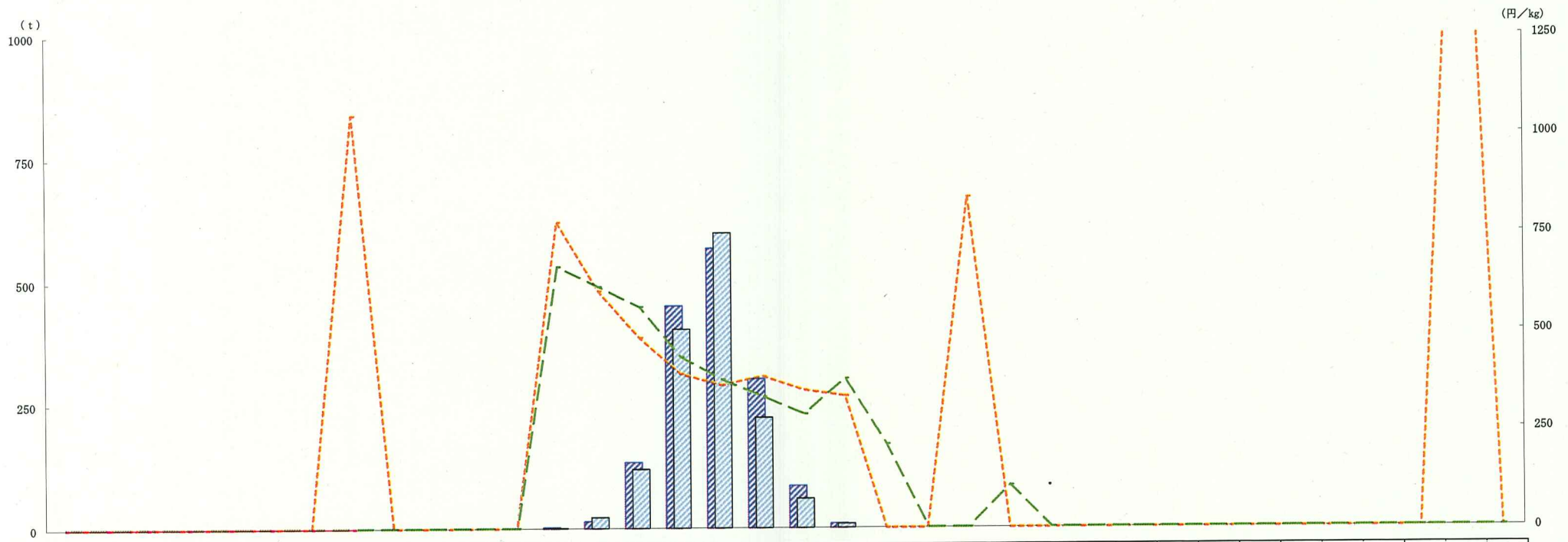


### 果実の旬別卸売数量・価格の動向（東京大田市場・うめ）



		1/上			2/上			3/上			4/上			5/上			6/上			7/上			8/上			9/上			10/上			11/上			12/上		
		中	下	中	下	中	下	中	下	中	下	中	下	中	下	中	下	中	下	中	下	中	下	中	下	中	下	中	下	中	下						
数量 (t)	20年	-	-	-	-	-	0	-	-	-	-	2	14	133	452	569	302	85	9	-	-	0	-	-	-	-	-	-	-	-	0	-					
	21年	-	-	-	-	-	-	-	-	-	-	1	22	119	404	600	223	59	8	0	-	-	0	-	-	-	-	-	-	-	-	-					
	22年	-	-	-	-	-	-	-	-	-	-	-	-	-	-	-	-	-	-	-	-	-	-	-	-	-	-	-	-	-	-	-					
価格 (円)	20年	-	-	-	-	-	1050	-	-	-	-	779	604	484	391	362	384	349	334	-	-	840	-	-	-	-	-	-	-	-	-	2100	-				
	21年	-	-	-	-	-	-	-	-	-	-	665	614	562	433	375	331	287	377	210	-	-	105	-	-	-	-	-	-	-	-	-	-				
	22年	-	-	-	-	-	-	-	-	-	-	-	-	-	-	-	-	-	-	-	-	-	-	-	-	-	-	-	-	-	-	-	-				

利用上の注意  
 1 卸売数量・価格は国産品の数値である。  
 2 当該期間内の開市日数については年により異なる場合がある。  
 3 表中に使用した符号は次のとおりである。「0」・・・単位に満たないもの、「-」・・・事実のないもの