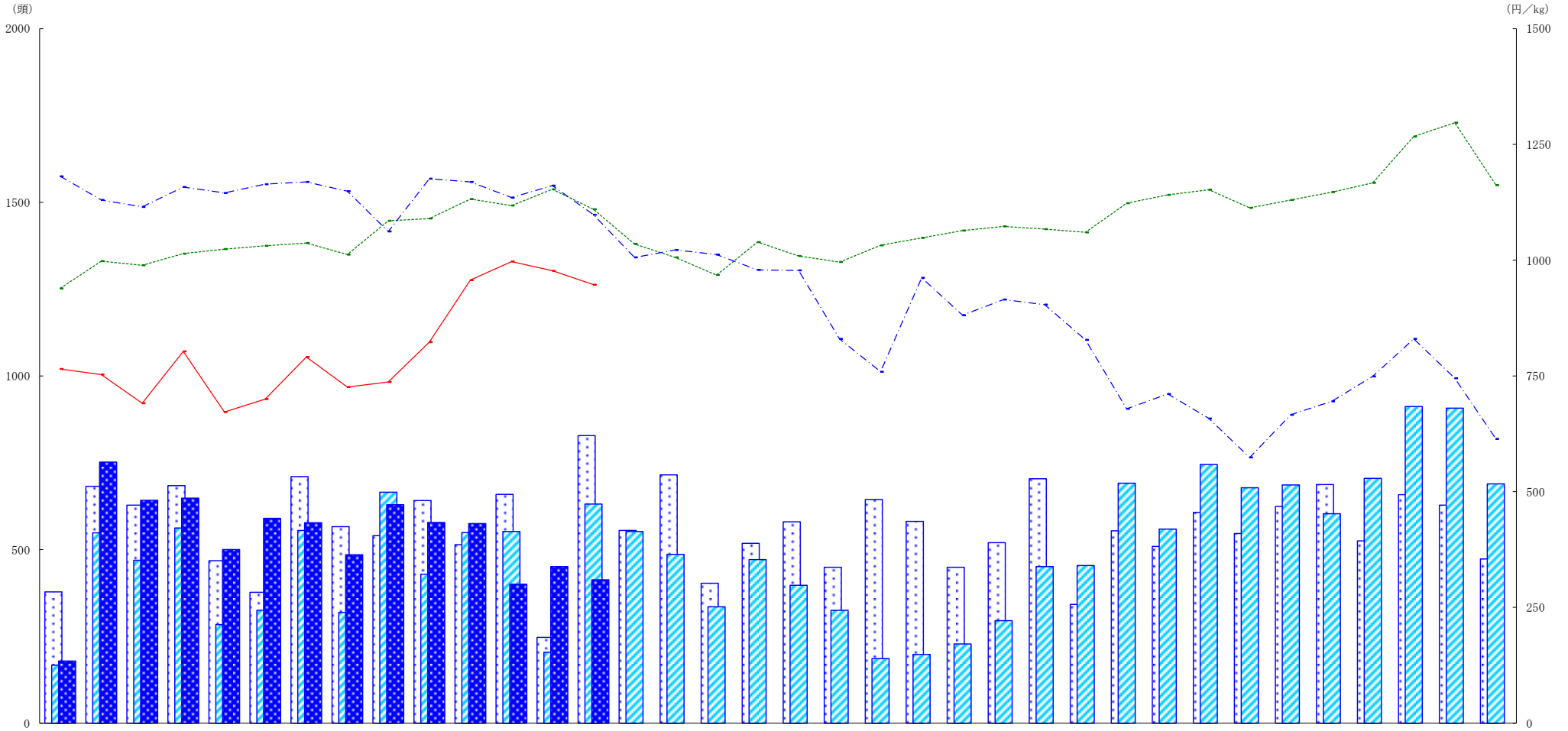


牛枝肉取引頭数・卸売価格の旬別動向（東京都中央卸売市場食肉市場） 省令規格（去勢B-3・B-2）



	1/上	中	下	2/上	中	下	3/上	中	下	4/上	中	下	5/上	中	下	6/上	中	下	7/上	中	下	8/上	中	下	9/上	中	下	10/上	中	下	11/上	中	下	12/上	中	下	
頭数(頭)	22年	378	682	628	684	468	377	710	566	540	641	514	659	247	828	555	715	403	518	580	449	644	581	449	520	704	342	554	509	607	546	624	687	525	658	628	473
	23年	167	548	469	562	284	325	555	319	665	429	549	552	204	631	552	486	335	471	397	325	186	198	228	295	451	454	691	559	745	678	686	603	705	912	907	689
	24年	179	752	642	648	500	590	577	485	629	578	575	400	451	413																						
価格(円)	22年	939	998	989	1014	1024	1031	1037	1012	1085	1090	1132	1118	1153	1110	1035	1006	968	1039	1009	996	1032	1048	1064	1073	1067	1060	1123	1141	1152	1113	1130	1147	1167	1267	1297	1162
	23年	1181	1130	1115	1158	1145	1164	1169	1149	1062	1176	1169	1135	1161	1098	1006	1022	1012	979	978	830	759	962	881	915	904	828	679	711	658	574	666	695	749	830	745	614
	24年	765	753	691	803	672	700	791	726	737	823	957	997	977	947																						

(利用上の注意)
 1 「食肉卸売市場調査(日別)牛」の旬別集計結果である。
 2 頭数は合計値、価格は加重平均値である。