

主菜

肉や魚・大豆製品・卵などのたんぱく質を多く含む、食事のメインになるおかず



肉・魚・豆などの缶詰



レトルト食品

(丼やカレー、パスタソース等)



充填豆腐



フリーズドライソース類

(丼やカレー、その他のソース)

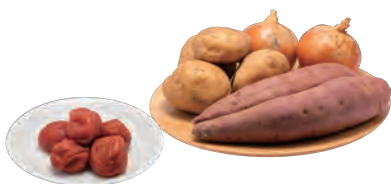


乾物

(かつお節・桜エビ・煮干し等)

副菜

野菜の煮物やサラダ、汁物など。主食、主菜で不足しがちなビタミン・ミネラル・食物繊維の供給源



梅干し・漬物・日持ちする野菜類



野菜の缶詰

(ホール・野菜ジュース)



乾物

(のり・ひじき・切干大根・わかめなど)



インスタントみそ汁、即席スープ等

(粉末・フリーズドライ等)