

クッキング自給率

料理自給率計算ソフト

インストールガイド

初版 2007年3月20日

【 目次 -インストールガイド- 】

1	使用環境	1
2	インストール	2
3	アンインストール	5
4	ソフトの起動	7

【 使用環境 】

本ソフトウェアの動作環境は以下のとおりです。

システム

Windows 2000、XP(いずれも日本語版)

CPU

Pentium100以上 推奨

搭載メモリ

32MB以上

ハードディスク

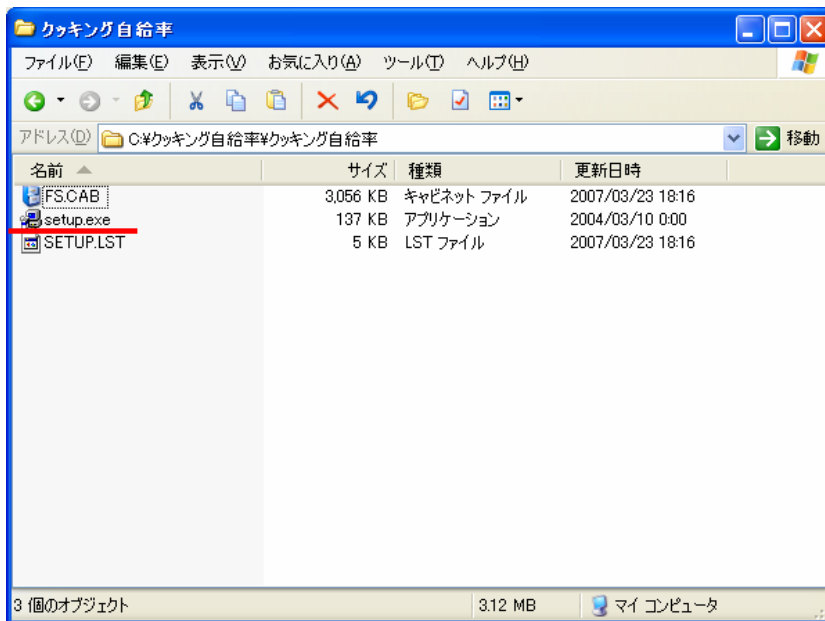
10MB以上

ディスプレイ

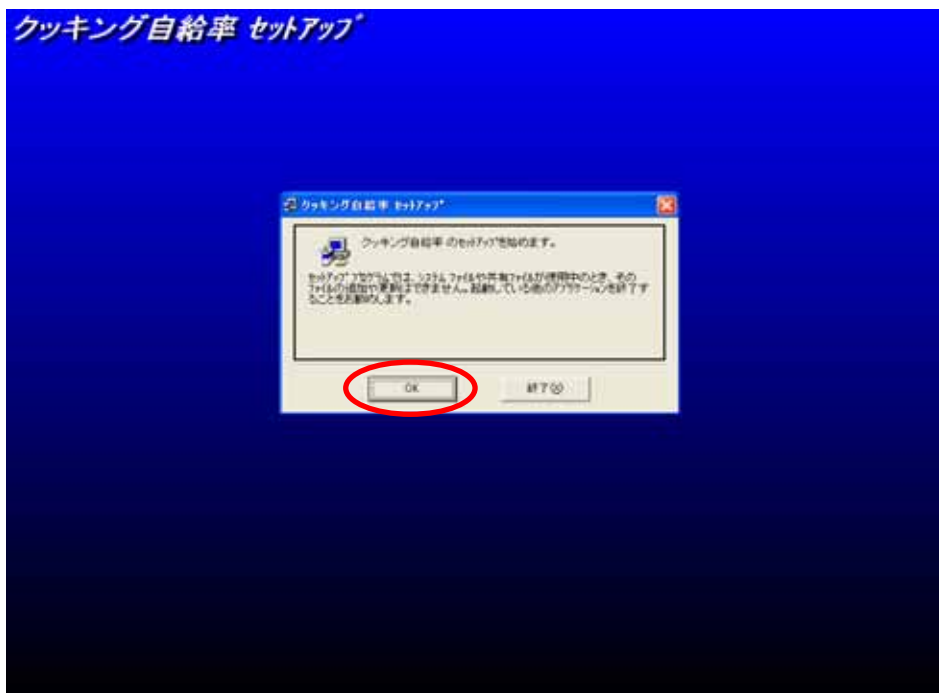
1024 × 768ドット 16ビット以上

【 インストール 】

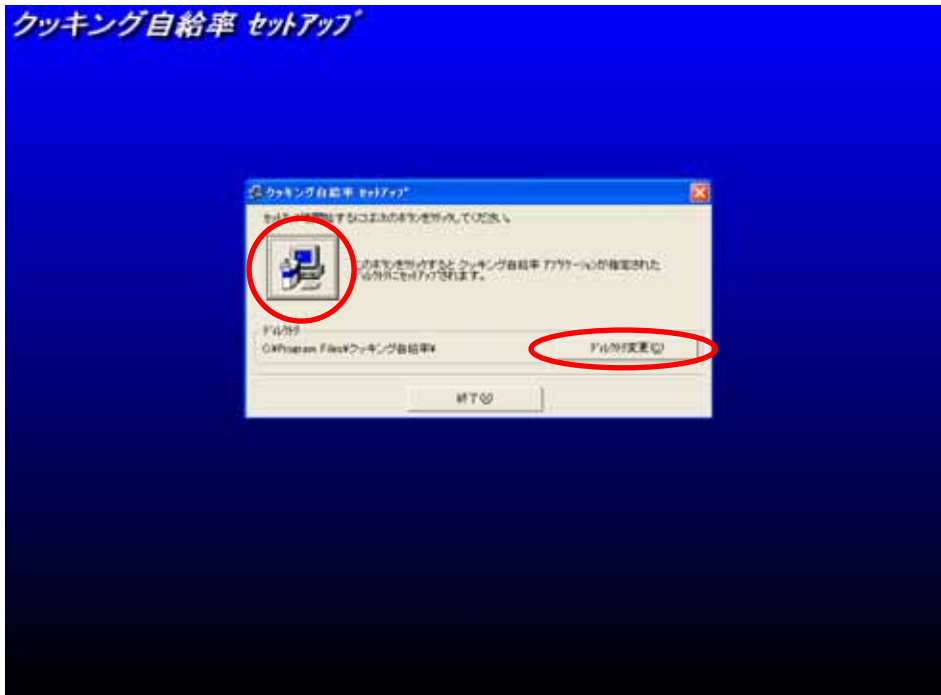
- ① 「クッキング自給率.lzh」をダウンロードし、任意のフォルダで解凍します。
- ② 解凍後、その中に含まれている「setup.exe」を実行します。



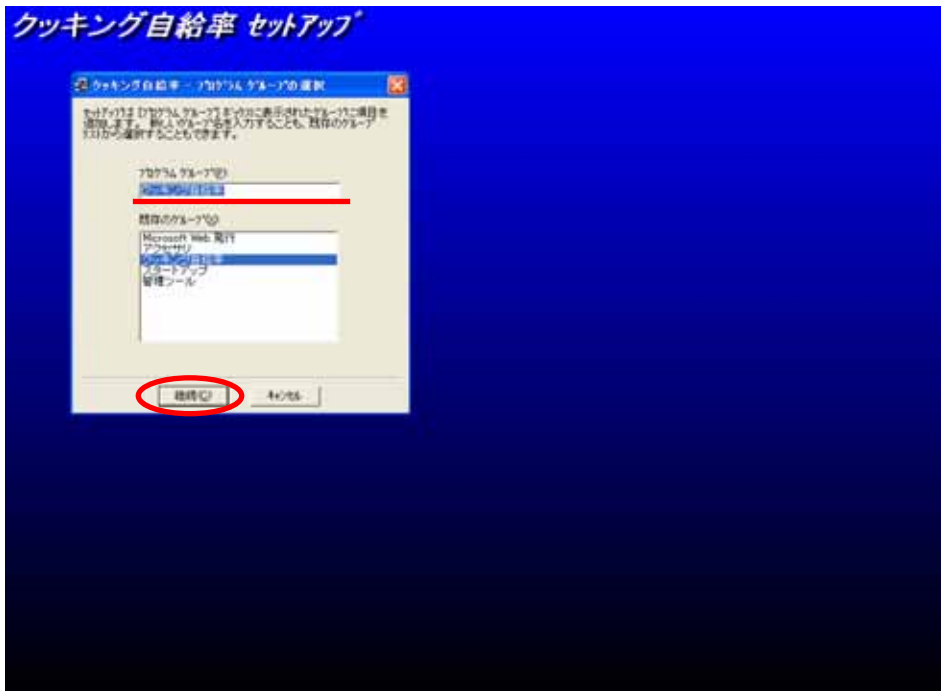
- ③ 「OK」ボタンを押下します。



- ④ プログラムをインストールするディレクトリを指定します。
デフォルトのインストール先は C:\Program Files\クッキング自給率 となっております。変更が無ければ⑤に進んでください。
- ⑤ 画面左上の大きなボタンを押すと、インストールが始まります。

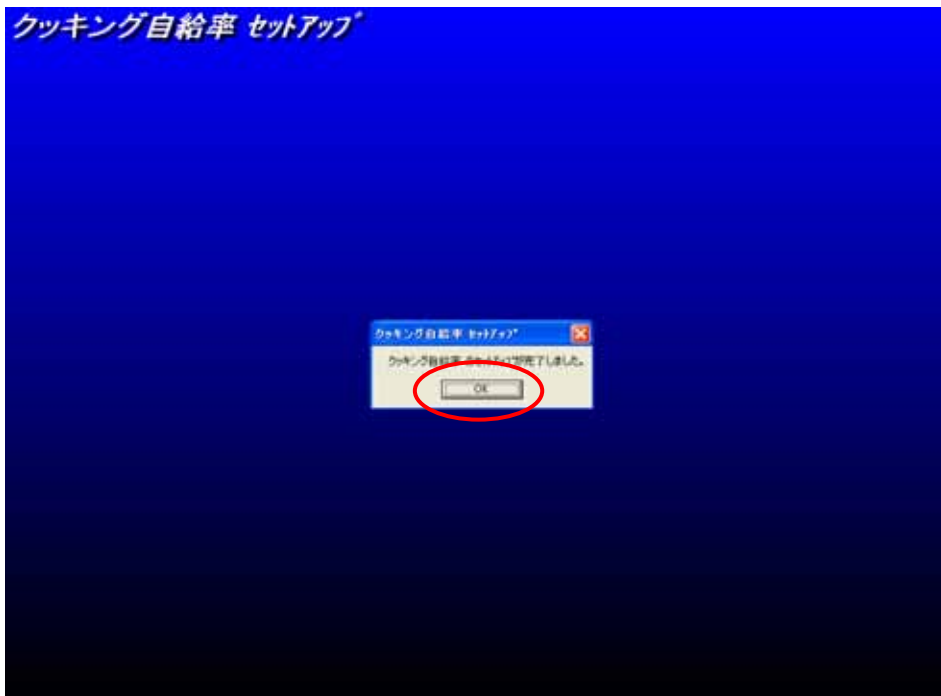


- ⑥ スタートメニューのプログラムに登録する名称を設定します。
デフォルトはプログラム名と同じになっています。変更がなければ、「継続」ボタンを押下し、次へ押すすみます。

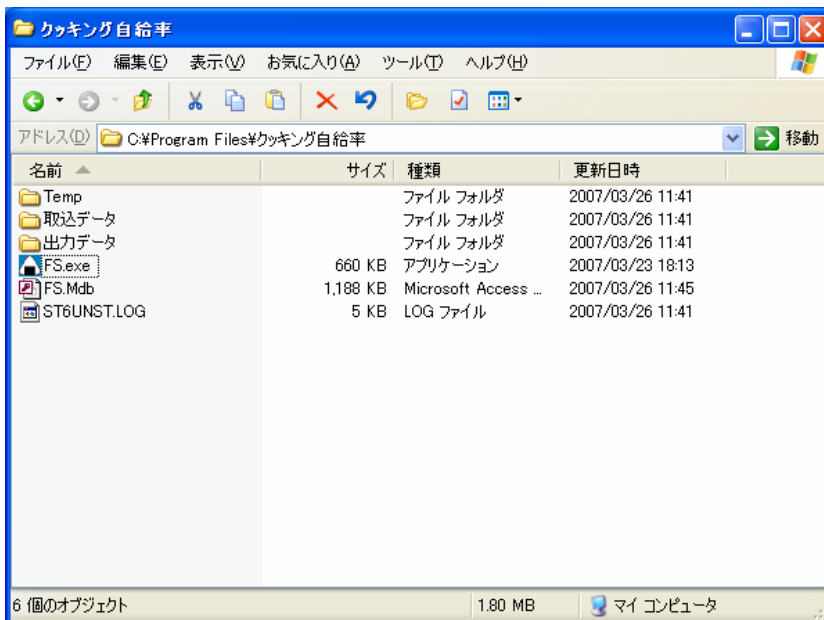


- ⑦ プログラムのインストールが始まります。

- ⑧ 「OK」ボタンを押下し、セットアップ処理を完了します。

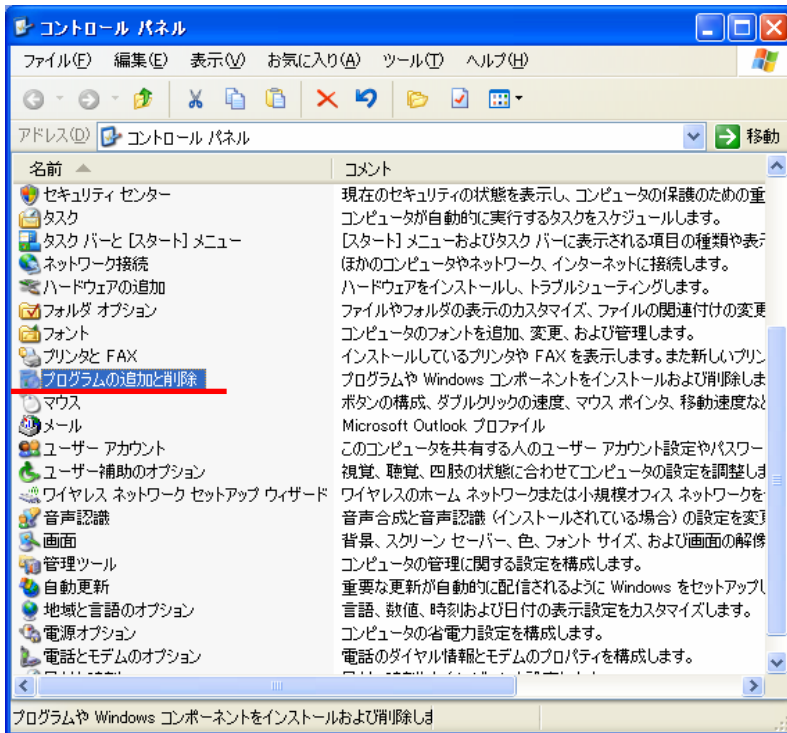


- ⑨ インストールが完了すると、下の図のようなファイル構成になります。(インストール先フォルダはデフォルトの場合)
インストール完了後、ダウンロードした「クッキング自給率.lzh」や、解凍してできたフォルダとその中のファイル (FS.CAB、setup.exe、SETUP.LST) は、削除しても構いません。

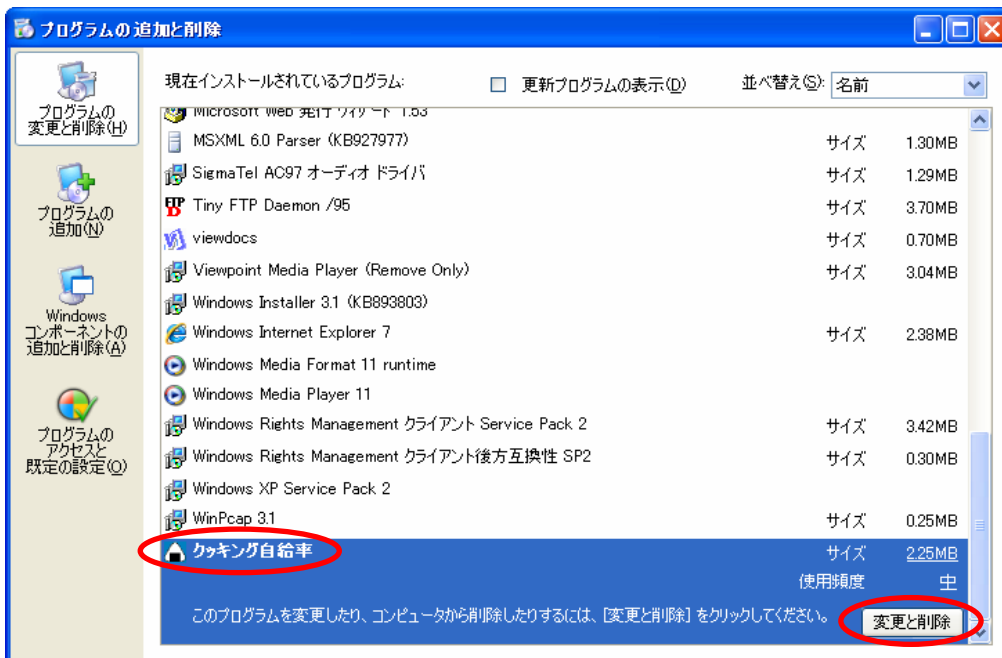


【 アンインストール 】

- ① 「コントロールパネル」の「アプリケーションの追加と削除」を選択します。



- ② 「クッキング自給率」を選択し、「変更と削除」を押下します。



- ③ 「はい」ボタンを押すと、アンインストール処理が始まります。



- ④ 「OK」ボタンを押下し、セットアップ処理を完了します。



- ⑤ アンインストール後、プログラムをインストールしたフォルダごと削除していただければ、削除完了となります。プログラムのインストール先を特に変更していなければ、C:\Program Files\クッキング自給率 となっております。

【 ソフトの起動 】

「スタートメニュー」の「すべてのプログラム」の中にある「クッキング自給率」を選択した後、右に出てくるメニューの「クッキング自給率」をクリックしていただくと、ソフトが立ち上がります。

