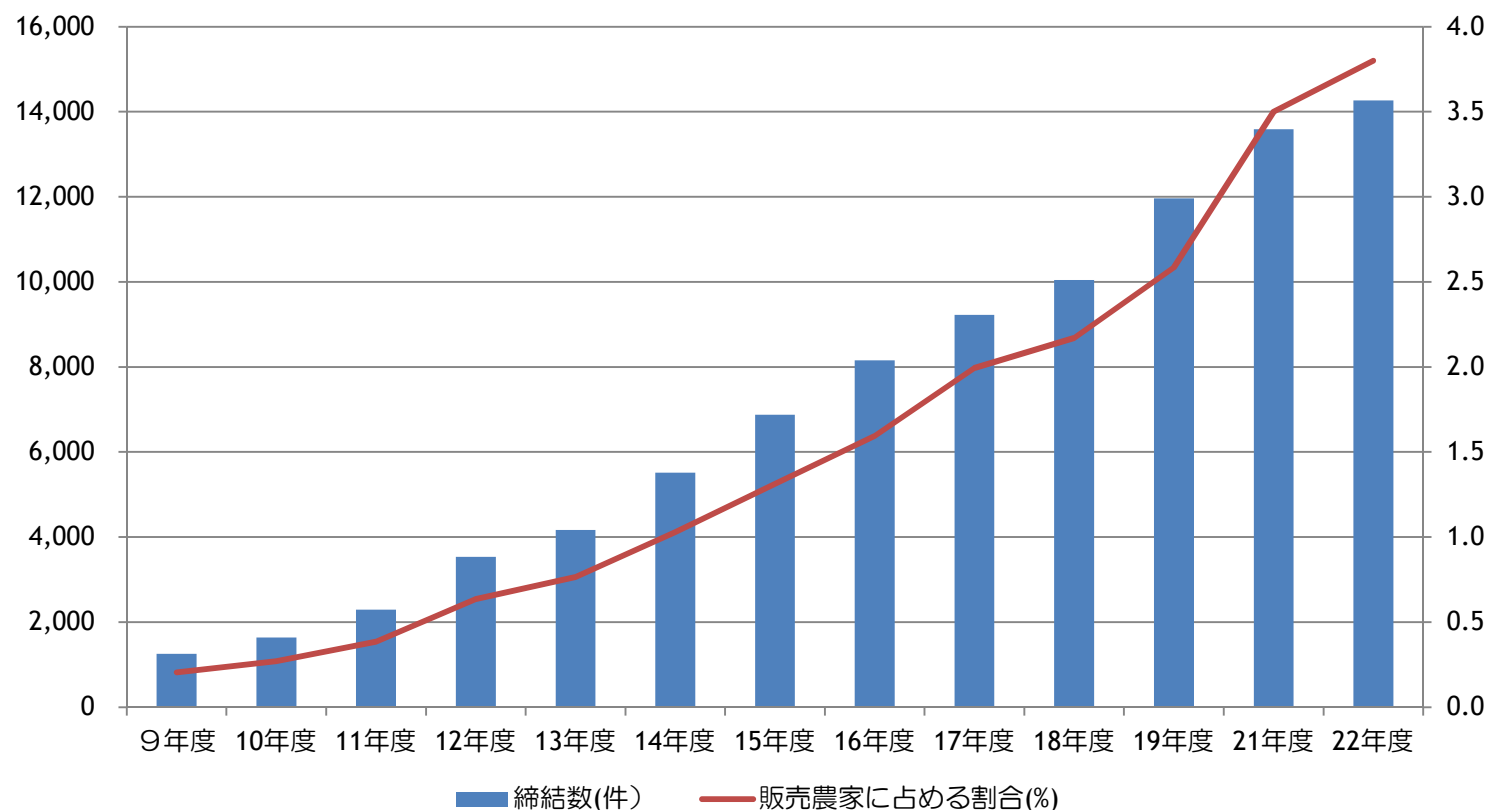


関東農政局管内における家族経営協定の状況

都県の普及指導センター、市町村、農業委員会、農業協同組合等(以下「都県等」という)が把握している、書面による家族経営協定を締結している農家について関東農政局が取りまとめたものです。

1. 管内における家族経営協定の推移

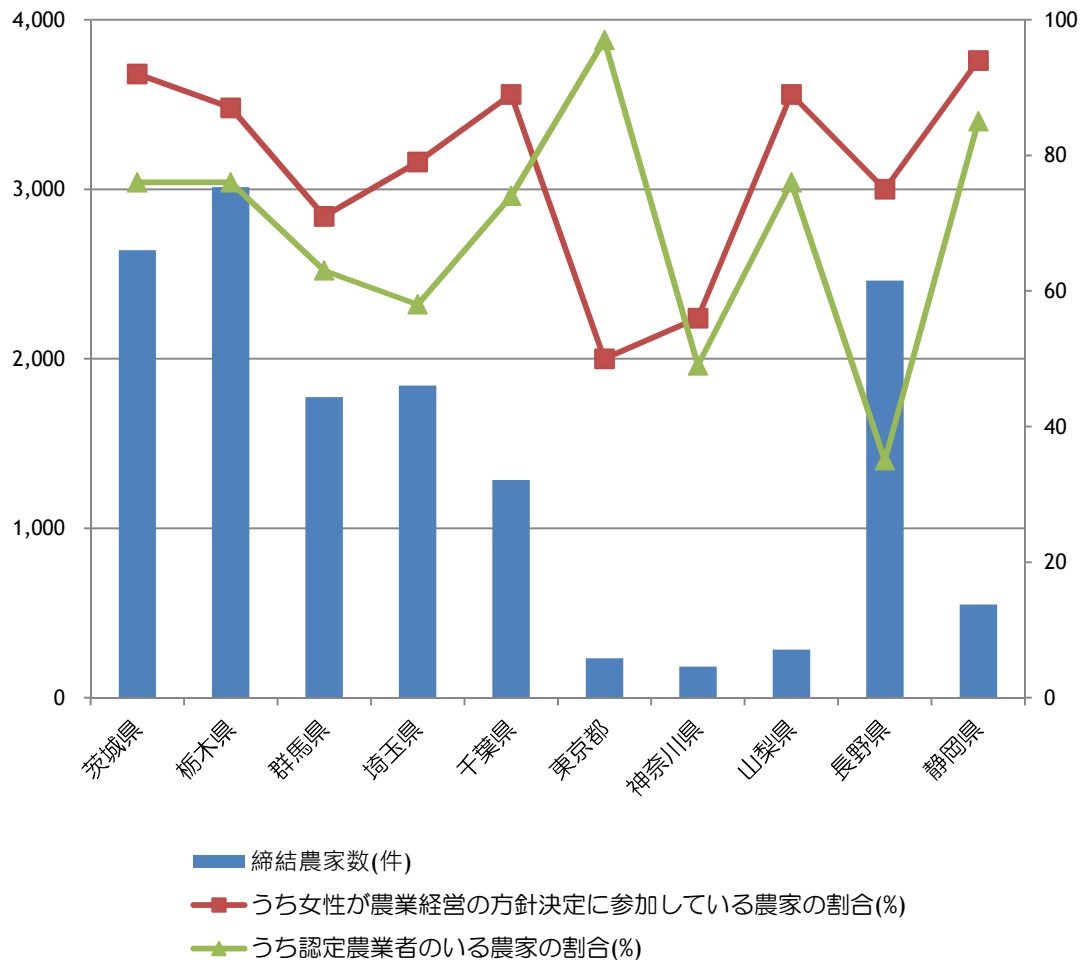
家族経営協定は、農業経営について、経営の方針や家族一人ひとりの役割、就業条件・就業環境などについて家族みんなで話し合いながら取り決めるもので、関東では締結農家数が10年で4倍に増えています。



2. 各都県ごとの家族経営協定状況

家族経営協定の締結農家の状況をみると、認定農業者のいる農家割合が65%と多くなっており、認定農業者の共同申請と併せて推進している効果と考えられます。

なによりも、家族経営協定の締結が目的ではなく、農業経営や生活を見つめ直して、その解決方策（改善方法）の手段として取り組む必要があります。

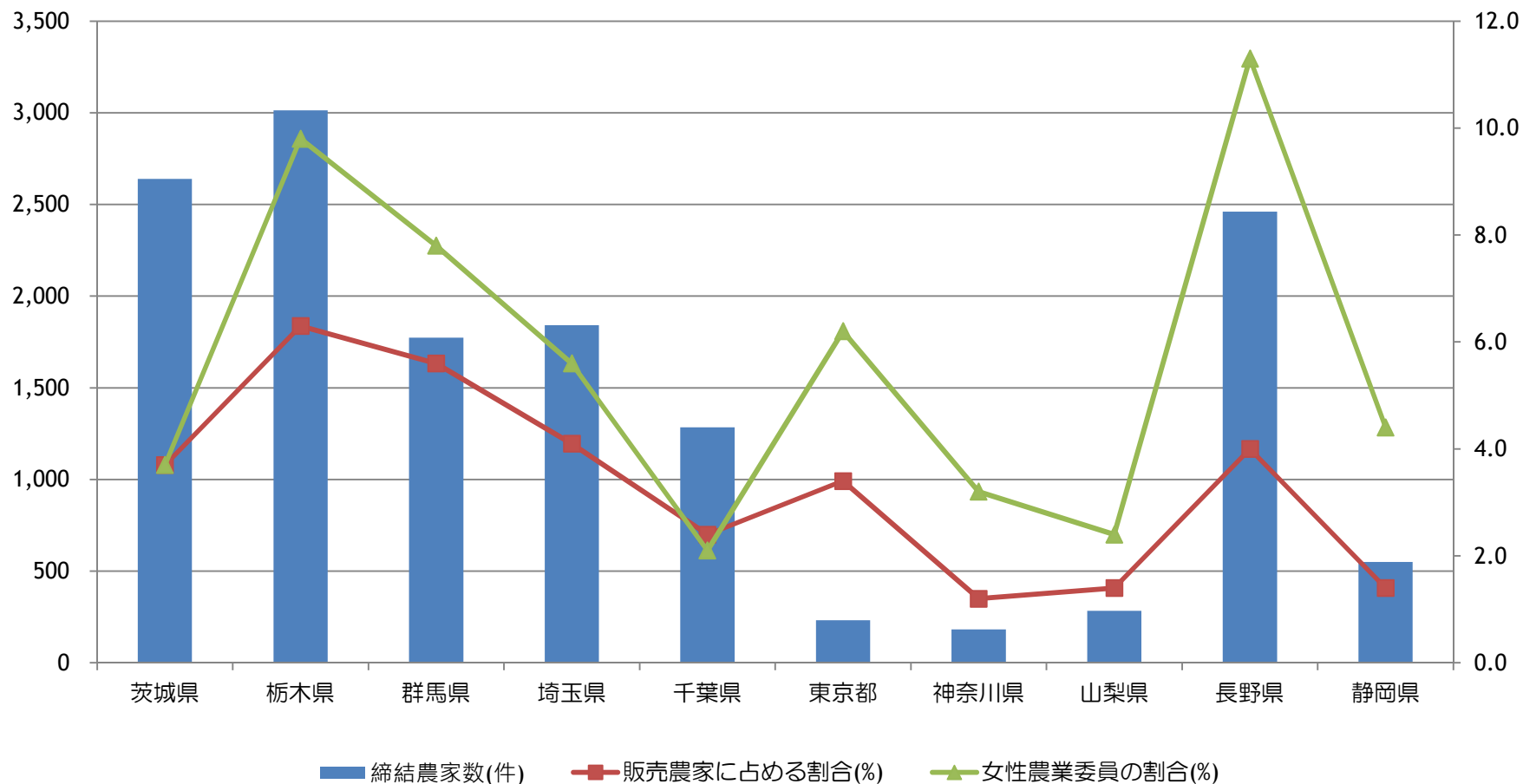


都県名	締結農家数	うち22年度に新規に締結された農家数	うち22年度に内容の見直し等で再締結された農家数	うち女性が農業経営の方針決定に参加している農家数	うち認定農業者のいる農家数	うち法人化している農家数	締結漁家数
栃木県	3,013	88	28	2,610	2,277	31	0
群馬県	1,774	112	118	1,259	1,125	70	0
埼玉県	1,841	65	2	1,461	1,072	26	0
千葉県	1,285	112	15	1,141	947	47	2
東京都	232	37	11	117	225	2	0
神奈川県	183	1	0	103	90	3	0
山梨県	284	8	1	254	215	7	0
長野県	2,461	76	27	1,853	858	17	0
静岡県	550	53	20	516	469	36	0
関東計	14,263	655	263	11,746	9,287	280	10

3. 販売農家に占める家族経営締結農家の割合と女性農業委員の割合

都県別の販売農家に占める家族経営協定締結農家割合は、栃木県及び群馬県が高くなっています。特徴として両県とも女性農業委員のいる農業委員会の割合が高く、農業委員会として家族経営協定を積極的に推進しています。

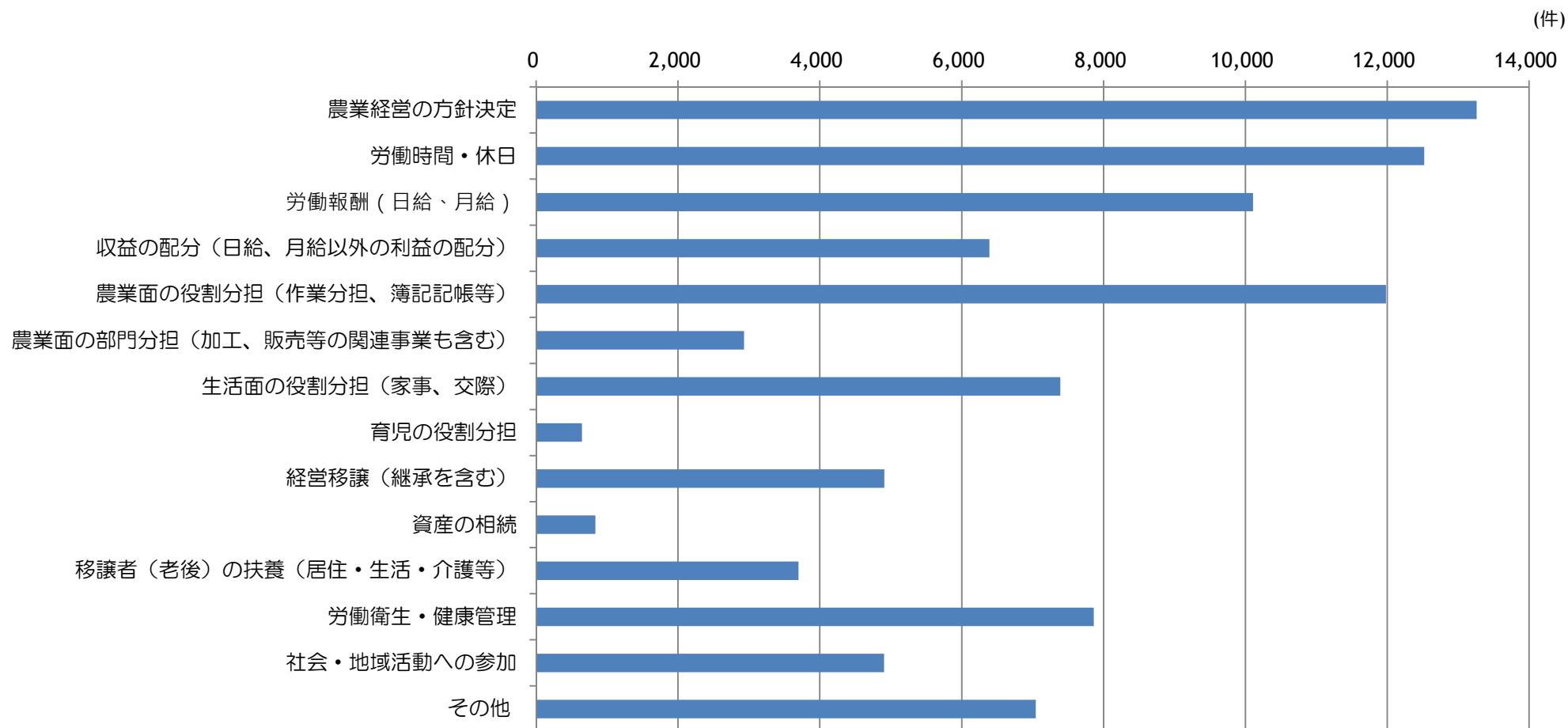
ある農業委員会では、毎年新規就農者の把握活動を行い、新規就農者の家を訪問し家族経営協定の締結を推奨するなど、農業委員の積極的な働きかけにより、効果を上げています。



4. 家族経営協定締結農家の取り決め内容

取り決めの内容では「農業経営の方針決定」に関することが一番多く、9割以上の家族で取り決めています。このことにより目標の共有化、役割分担の明確化が図られ、意欲的に働けるようになった事例も見られます。また、部門分担をはっきりさせたことによりそれぞれが担当部門に責任を持ち、販売数量が増加し経営改善が図られた事例も見られました。

今後は、農業経営に対する自覚をもち、役割を担えるだけの能力・技能等を習得するための研修体制の充実も必要と考えられます。



資料（グラフデータ）

1. 管内における家族経営協定の推移

年度	9年	10年	11年	12年	13年	14年	15年	16年	17年	18年	19年	21年	22年
締結数(件)	1,257	1,636	2,294	3,535	4,167	5,512	6,873	8,154	9,225	10,043	11,963	13,591	14,263
販売農家に占める割合(%)	0.2	0.3	0.4	0.6	0.8	1.0	1.3	1.6	2.0	2.2	2.6	3.5	3.8

4. 家族経営協定締結農家の取り決め内容

都道府県名	締結農家数	取り決め内容（複数回答）													
		農業経営の方針決定	労働時間・休日	労働報酬 （日給・月給）	収益の配分（日給、月給以外の利益の配分）	農業面の役割分担（作業分担、簿記帳等）	農業面の部門分担（加工、販売等の関連事業も含む）	生活面の役割分担（家事、交際）	育児の役割分担	経営移譲（継承を含む）	資産の相続	移譲者（老後）の扶養（居住・生活・介護等）	労働衛生・健康管理	社会・地域活動への参加	その他
茨城県	2,640	2,527	2,428	1,967	856	2,235	330	1,143	80	989	127	698	1,523	807	754
栃木県	3,013	2,881	2,862	2,553	1,603	2,784	681	1,949	121	1,114	151	1,077	1,711	761	2,116
群馬県	1,774	1,612	1,612	1,189	887	1,302	468	855	108	596	157	395	625	726	750
埼玉県	1,841	1,823	1,791	1,295	988	1,734	373	1,138	64	521	70	520	1,571	1,339	1,014
千葉県	1,285	1,190	1,078	977	369	1,112	253	503	67	252	5	140	736	303	424
東京都	232	200	221	224	93	215	84	85	22	60	13	8	64	30	10
神奈川県	183	180	169	158	129	173	138	146	22	34	12	10	102	43	114
山梨県	284	252	242	121	120	236	45	169	23	110	19	50	73	47	125
長野県	2,461	2,062	1,587	1,103	993	1,692	324	1,090	91	912	253	623	1,181	754	1,459
静岡県	550	532	532	522	354	497	234	312	47	321	30	177	275	95	277
関東計	14,263	13,259	12,522	10,109	6,392	11,980	2,930	7,390	645	4,909	837	3,698	7,861	4,905	7,043