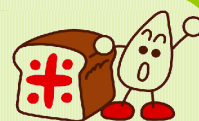


米粉ネットぐんま 会員募集!

私たち日本人の**主食**であり、国内で**完全自給**できる作物 **”お米”**
粒食の**ご飯**としてはもちろん粉状から様々な形に姿を変えて食すことができます。現在、**”米粉”**は和菓子やパンだけでなく幅広い料理に利用で



”米粉ネットぐんま”では



群馬県内の製パン業界、学校給食関係者、消費者団体、生産者団体等米粉食品に関心のある方々により食料自給率向上・米の消費拡大・米粉の普及と利用促進を目的として新たな需要拡大につながる「米粉利用食品」について、関係者間

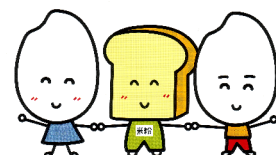
具体的な活動

会員からの情報収集
メールマガジンによる米粉に関する情報提供
米粉を利用した料理教室の開催



加入できる方

米粉に関心をお持ちの方ならどなたでも加入できます
米粉利用食品等の開発、製造、販売等を行なっている方
(行なおうとしている方)(個人、団体、企業を問いません)



加入方法等

「米粉ネットぐんま入会申込書」に必要事項を記載して

<問い合わせ・送付先>

農林水産省 関東農政局 群馬農政事務所 消費流通課 消費拡大係

電話:027-221-1181 FAX:027-221-1283