

農政局からの お知らせ

農政事務所からの お知らせ

「小さな旅見つけて触れて「食と農」」第2弾!

農村のんびり散策コース 第2弾、5コースを追加しました。
(2011年8月現在 13コース)

- ①京都府～口丹波から丹波黒大豆の産地をめぐる道～
- ②大阪府～大阪のてっぺん!緑をめぐるたび～
- ③兵庫県～東播磨～水と食の豊かな農業農村をめぐる
- ④奈良県～山に沿う自然をゆっくり感じて～
- ⑤和歌山県～フルーツラインで巡る水を送る歴史～

詳しくはこちら
http://www.maff.go.jp/kinki/kikaku/nonbiri_kinki/nonbiri_map.html

近畿の畜産物(食肉)商談会の開催について

近畿農業・農村6次産業倶楽部では、畜産物(食肉)を対象とした生産者と食品企業、飲食店等との結びつきの拡大に向けた商談会を開催します。

- 日時 9月14日(水曜日)13時30分～16時30分
- 場所 農林中央金庫 大阪支店(大阪市中央区瓦町3-6-5)
- 内容
 - (1)商談会参加の生産者、食品企業等の意見交換(PR等)
 - (2)商談会
- 申込方法
下記アドレスからの参加申込書により、9月2日(金曜日)までにFAX(075-414-5337)でお申込ください
- 定員
家畜生産者(卸売業者・市場関係者・団体含む※)
※生産者同伴に限ります
食品関連企業、飲食店等 各15者程度

無料ですが、6次産業倶楽部PRシートの提出が必須になります。
●問い合わせ先 生産経営流通部 農産課
電話075-414-9020 FAX 075-414-9030

詳しくはこちら
<http://www.maff.go.jp/kinki/seisan/nousan/6ji/230914niku.html>

大阪農政事務所

「移動消費者の部屋」の開設について

食事バランスガイド等の食育関連のパネル展示及び冊子の説明・配布、食生活診断(PC使用)、子どもを対象とした「食育かるた大会」「お箸で豆運びゲーム」を実施します。

- 場所 堺市西区下田町20-1 イトーヨーカドー津久野店 2F
- 日時 8月20日(土曜日)10時から16時
- 問い合わせ先 大阪農政事務所 地域第二課
電話072-264-6060

和歌山農政事務所

「移動消費者の部屋」の開設について

毎月19日の「食育の日」にあわせ、下記の場所で「移動消費者の部屋」を開設し、消費者の皆様からの、食に関する様々な相談をお受けします。

- 8月の食育テーマ 勉強・仕事の活力源!朝ごはん
- 農政全般テーマ ジュニア農林水産白書

- JA紀の里 めっけもん広場(紀の川市豊田56-3)
- 日時 8月19日(金曜日)9時から16時

- 問い合わせ先 和歌山農政事務所 消費・安全部 消費生活課
電話 073-436-3853 (内線320)

詳しくはこちら
<http://www.maff.go.jp/kinki/jimusyo/wakayama/local/info/heya.html>

農林水産省近畿農政局

- | | | |
|----------|---------------------------------------|-----------------------------------|
| 総務部情報推進課 | 〒602-8054 京都市上京区西洞院通下長者町下ル丁子風呂町 | TEL(075)451-9161 FAX(075)414-8812 |
| 滋賀農政事務所 | 〒520-0806 大津市打出浜3-49 | TEL(077)522-4261 FAX(077)523-1824 |
| 大阪農政事務所 | 〒540-0008 大阪市中央区大手前1-5-44 大阪合同庁舎1号館6F | TEL(06)6943-9691 FAX(06)6943-9699 |
| 兵庫農政事務所 | 〒650-0024 神戸市中央区海岸通29 神戸地方合同庁舎 4F | TEL(078)331-9941 FAX(078)331-5177 |
| 奈良農政事務所 | 〒630-8113 奈良市法蓮町387 奈良第3地方合同庁舎 | TEL(0742)32-1870 FAX(0742)36-2985 |
| 和歌山農政事務所 | 〒640-8143 和歌山市二番丁2 和歌山地方合同庁舎 | TEL(073)436-3831 FAX(073)436-0914 |



スルメイカの昼釣り漁(和歌山県西牟婁郡すさみ町)

すさみのスルメイカ漁は夜間ではなく、より新鮮なイカを届けるため早朝から昼にかけて釣り上げる昼釣り漁で行われています。

水揚げ後、その日のうちに京阪神に出荷される以外に、鮮度を落とさないよう素早く内臓を取り、生食用に-40度で急速冷凍もされています。また、天日乾燥させて加工した、スルメのはがきも人気があります。昼釣り漁は9月まで続く予定です。

◆◆ 主な内容 ◆◆

- トピックス
- ・平成23年9月1日から「地域センター」体制がスタートインフォメーション
- ・平成22年度「近畿食料・農業・農村情勢報告」について
- ・牛肉からの暫定規制値を超える放射性セシウムの検出について
- ・福島県で飼養されている牛の出荷制限について
- ・農林水産省「携帯版ホームページ」について
- ・～小さな旅見つけて触れて「食と農」～ 第2弾!
- ・近畿の畜産物(食肉)商談会の開催について
- ・(大阪)「移動消費者の部屋」の開設について
- ・(和歌山)「移動消費者の部屋」の開設について

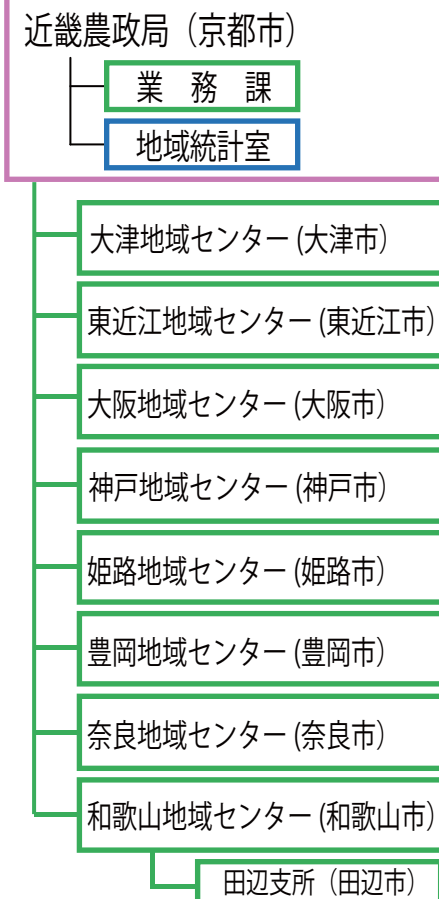
平成23年9月1日から「地域センター」体制がスタートします。

農業経営の安定や食品安全に関する業務等を国が的確に実施する体制を整備するため、地方農政事務所等を廃止し、地域センターを設置する等の所要の措置を講じます。

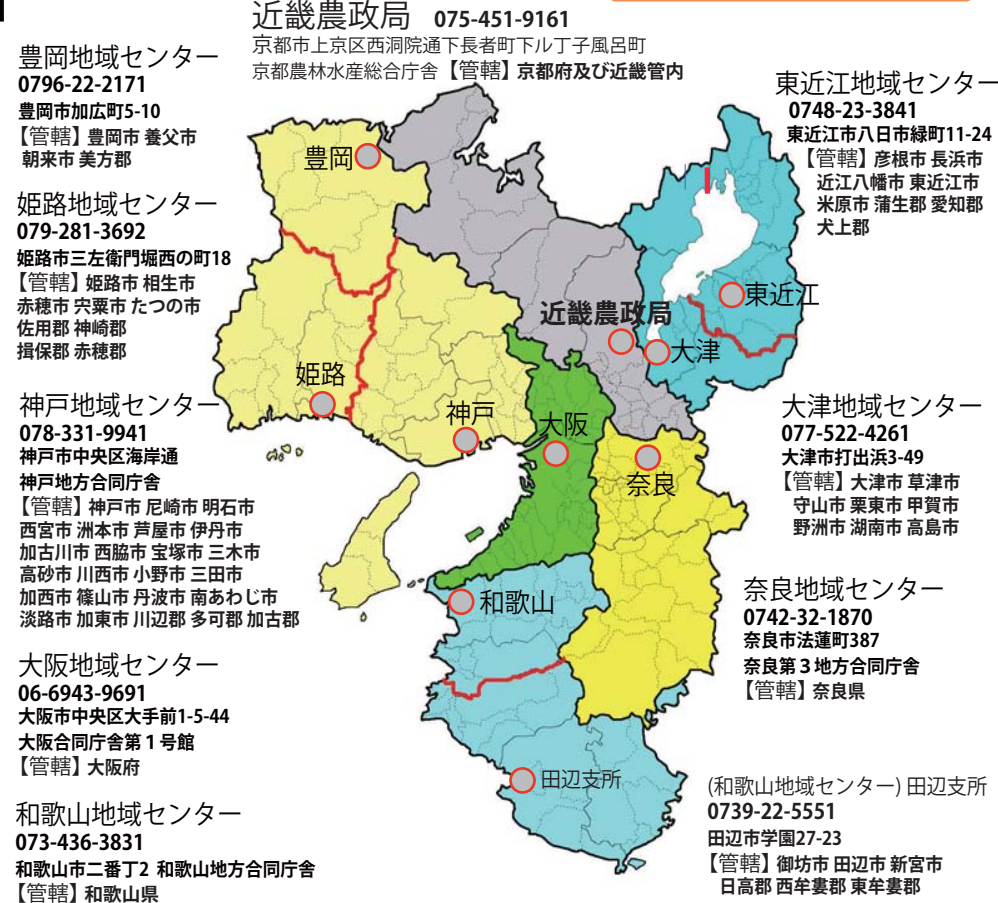
組織再編の概要

小規模で分散、かつ、2系統（農政と統計）に分かれている現行の現場組織の拠点を集約化し、総合的なワンストップサービスを提供できる地域センターとその支所に再編します。

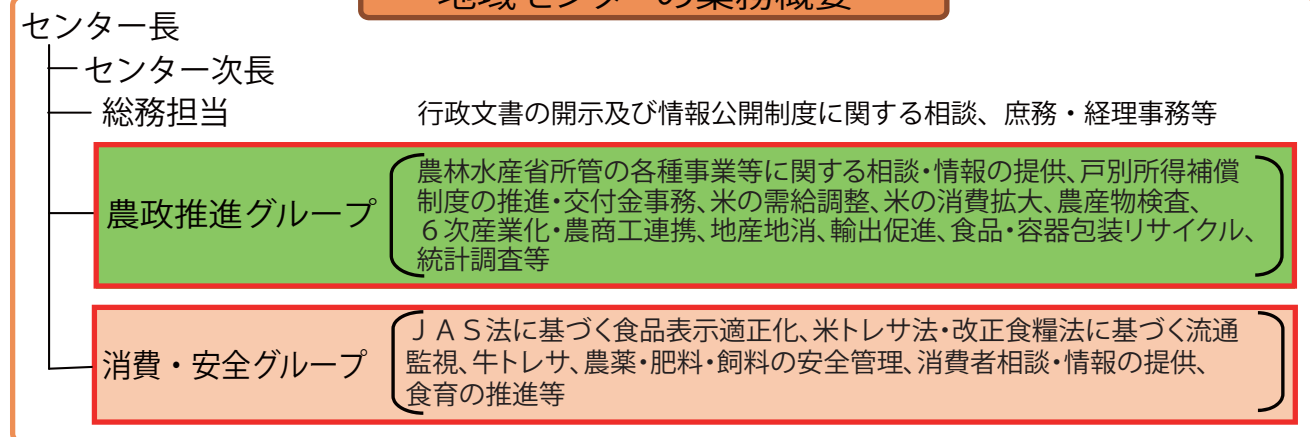
再編後



地域センターの位置図



地域センターの業務概要



農政局からののお知らせ

「平成22年度 近畿食料・農業・農村情勢報告」について

近畿農政局では、「平成22年度近畿食料・農業・農村情勢報告」を取りまとめました。

この報告は、各種データや事例に基づいて、近畿地域における食料・農業・農村の動向等を明らかにし、地域の関係者の皆様に基礎資料として活用していただくとともに、食料・農業・農村にかかる各種取組に積極的に参画いただく契機となることを目的に作成しています。

【内容】

●特集 「農業・農村の6次産業化が活力ある地域に、明日への希望に満ちた農業経営に！」

近畿における農業・農村の6次産業化を推進するため、2010年世界農林業センサス結果から関連データの分析を行い、6次産業化に取り組むことの利点を記述し、また、近畿農政局における6次産業化への支援の取組を紹介するとともに、推進に向けた課題や今後の施策の展開方策について取り上げました。

●トピックス

平成23年度本格実施に向けて、22年度に実施したモデル事業の概要について取りまとめた「農業者戸別所得補償制度」、近畿における特徴ある食文化に着目し、家計調査等から消費動向に関するデータの紹介や関連する農畜産物の生産状況を紹介する「数字でみる近畿の食卓」、さらに「東日本大震災に伴う近畿農政局の復旧・復興支援等に関する取組」を取り上げました。

●動向

近畿農政局が独自に取り組む「近畿農政局の戦略的取組」についての内容紹介と、近畿地域の食料・農業・農村の動向や取組について各種データや事例を用いて取り上げました。

本報告の全編及び概要版を近畿農政局のホームページに掲載しています。

●問い合わせ先 企画調整室:075-451-9161(内線2126)

詳しくはこちら⇒ <http://www.maff.go.jp/kinki/kikaku/jyousei/22jousei.html>

牛肉からの暫定規制値を超える放射性セシウムの検出について

収穫後も水田に放置された稲わらが、原発事故による放射性物質の降下によって汚染され、それが牛に給与された結果、牛肉から食品衛生法の暫定規制値を超える放射性セシウムが検出されました。

牛肉を食べても大丈夫なのか心配されている方も多いと思います。この件に関する科学的事実、これまでわかっていた事実や農林水産省の対応などについて、情報提供いたします。

詳しくはこちら <http://www.maff.go.jp/j/syouan/0720.html>

福島県で飼養されている牛の出荷制限について

牛肉から、暫定規制値を超える放射性セシウムが検出された件に関して、7月19日、福島県で飼養されている全ての牛のと畜場への出荷を差し控えるよう、原子力災害対策本部長指示が発出されました。

本件に関して、農林水産省は、生産者団体、流通団体等への説明会を7月20日に開催し、意見交換等が行われました。

詳しくはこちら

http://www.maff.go.jp/j/kanbo/joho/saigai/gyuniku_kaigi/index.html

農林水産省「携帯版ホームページ」について

これまで東日本大震災関連の情報を中心に掲載してきた農林水産省携帯版ホームページに新たなコンテンツの「地域情報」と「花ごよみ～今日のお花～」がオープンしました。

【地域情報】

全国各市町村ごとの農産物直売所や見どころ（郷土料理百選、棚田百選、景観百選、疏水百選、農林漁家民宿おかあさん百選、自然休養林、米粉 商品の販売店）を紹介します。旅行先での観光案内としても活用して頂けます。

【花ごよみ～今日のお花～】

今日の誕生花と花ことばを紹介します。(毎日更新)
携帯電話で、「どこでも」「いつでも」「手軽に」情報を閲覧できますので、ブックマークに登録の上、ご利用ください。

携帯版ホームページアドレスはこちらです。

⇒ <http://www.maff.go.jp/mobile/index.html>

QRコード(農林水産省ホームページの右上に表示されています。

はこちらです。⇒ <http://www.maff.go.jp/index.html>

(次ページへ)