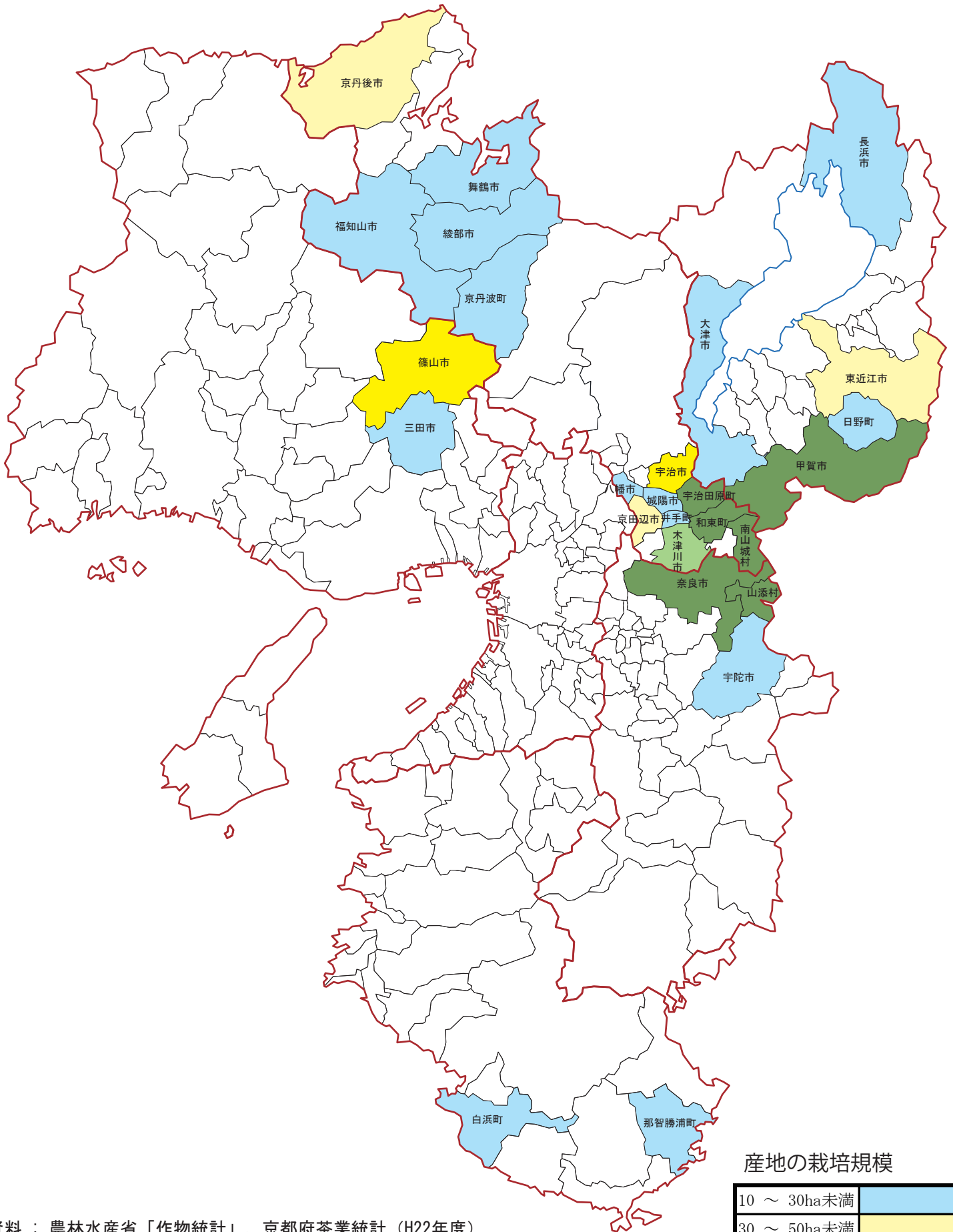


近畿における茶の主要産地



産地の栽培規模

10 ~ 30ha未満	Light Blue
30 ~ 50ha未満	Yellow
50 ~ 100ha未満	Bright Yellow
100~200ha未満	Light Green
200ha以上	Dark Green

資料：農林水産省「作物統計」、京都府茶業統計（H22年度）

（注）滋賀県、兵庫県、奈良県及び和歌山県の産地規模については、平成16、17年市町村別データ及び平成21年茶栽培面積により推計。