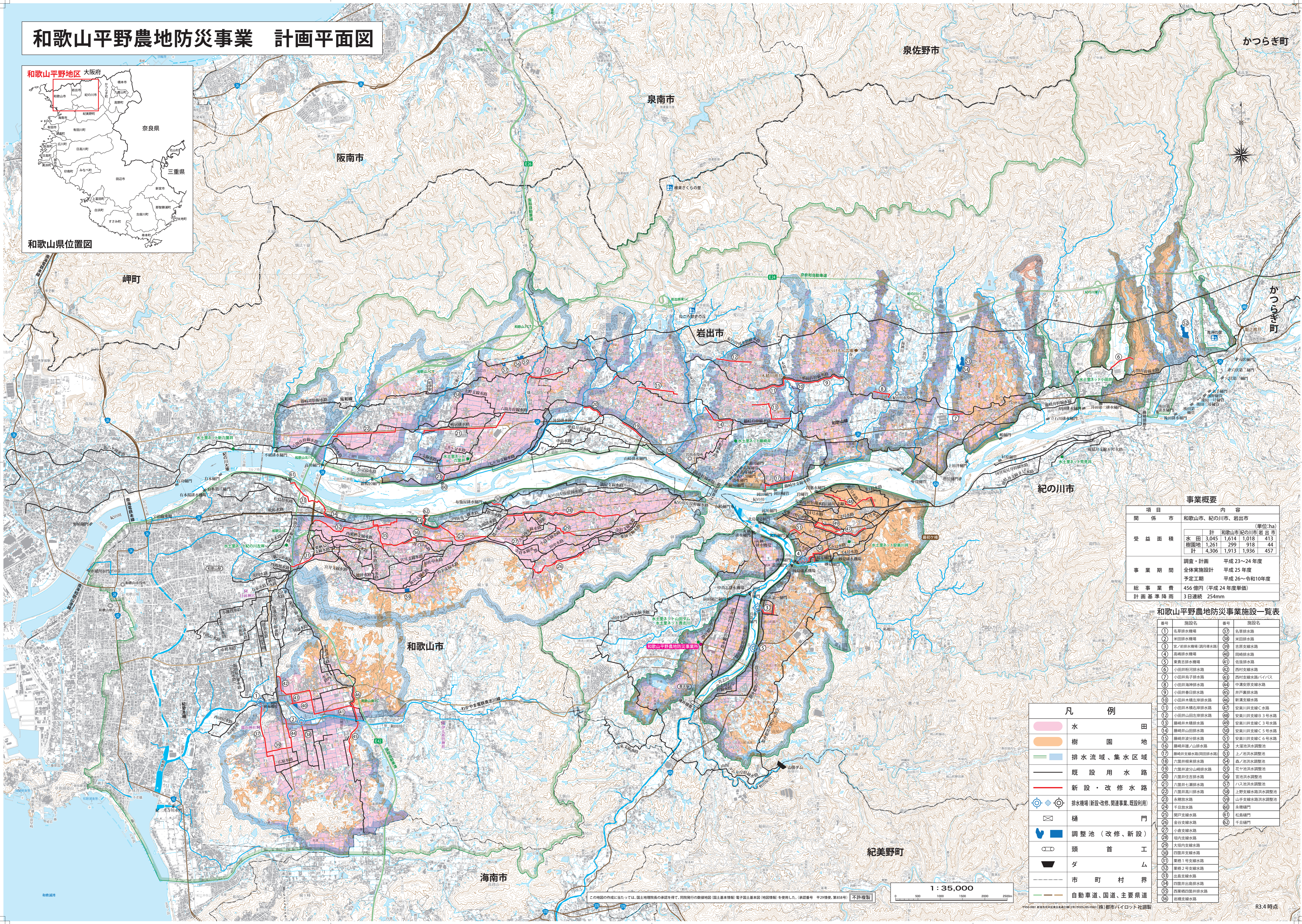


和歌山平野農地防災事業 計画平面図



事業概要

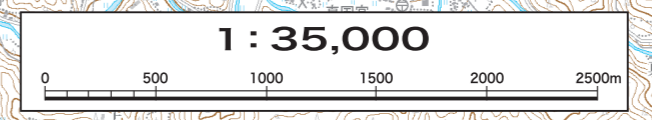
項目	内容
関係市	和歌山市、紀の川市、岩出市
受益面積	水田 (単位:ha)
	計 和歌山市 紀の川市 岩出市
	水田 3,045 1,614 1,018 413
樹園地	計 1,261 299 918 44
	計 4,306 1,913 1,936 457
事業期間	調査・計画 平成23~24年度
	全体実施設計 平成25年度
予定工期	平成26~令和10年度
総事業費	456億円(平成24年度単価)
計画基準降雨	3日連続 254mm

和歌山平野農地防災事業施設一覧表

番号	施設名	番号	施設名
1	名草排水機場	37	名草排水路
2	米田排水機場	38	米田排水路
3	花ノ前排水機場(湧水排水路)	39	非原変換水路
4	高橋排水機場	40	四間排水路
5	東置志排水機場	41	牧原排水路
6	小田井高子排水路	42	西村変換水路
7	小田井高子排水路	43	西村変換水路(イ/ハ)
8	小田井高子排水路	44	中瀬変換水路
9	小田井高子排水路	45	井戸変換水路
10	小田井高子排水路	46	新渡変換水路
11	小田井高子排水路	47	安楽川排水路C水路
12	小田井高子排水路	48	安楽川排水路B水路
13	藤崎井水場排水路	49	安楽川排水路C 3号水路
14	藤崎井水場排水路	50	安楽川排水路C 5号水路
15	藤崎井水場排水路	51	安楽川排水路C 6号水路
16	藤崎井水場排水路	52	大塚池洪水調整池
17	藤崎井水場排水路(河川排水路)	53	上ノ池洪水調整池
18	六間井水場排水路	54	森ノ池洪水調整池
19	六間井水場排水路	55	花ノ池洪水調整池
20	六間井水場排水路	56	宮池洪水調整池
21	六間井水場排水路	57	ハス池洪水調整池
22	六間井水場排水路	58	上野支線排水路洪水調整池
23	永種排水路	59	山手支線排水路洪水調整池
24	千鳥排水路	60	永種橋門
25	金谷排水路	61	松島橋門
26	小倉排水路	62	千鳥橋門
27	堀内排水路		
28	堀内排水路		
29	堀内排水路		
30	堀内排水路		
31	堀内排水路		
32	堀内排水路		
33	堀内排水路		
34	堀内排水路		
35	堀内排水路		
36	堀内排水路		

凡例

	水田
	樹園地
	排水流域、集水区域
	既設用水路
	新設・改修水路
	排水機場(新設・改修、関連事業、既設利用)
	橋門
	調整池(改修、新設)
	頭首工
	ダム
	市町村界
	自動車道、国道、主要県道



この地図の作成に当たっては、国土院院長の承認を得て、同院発行の数値地図(国土基本情報)電子国土基本図(地図情報)を使用した。(承認番号 平29情保第658号) 不許複製