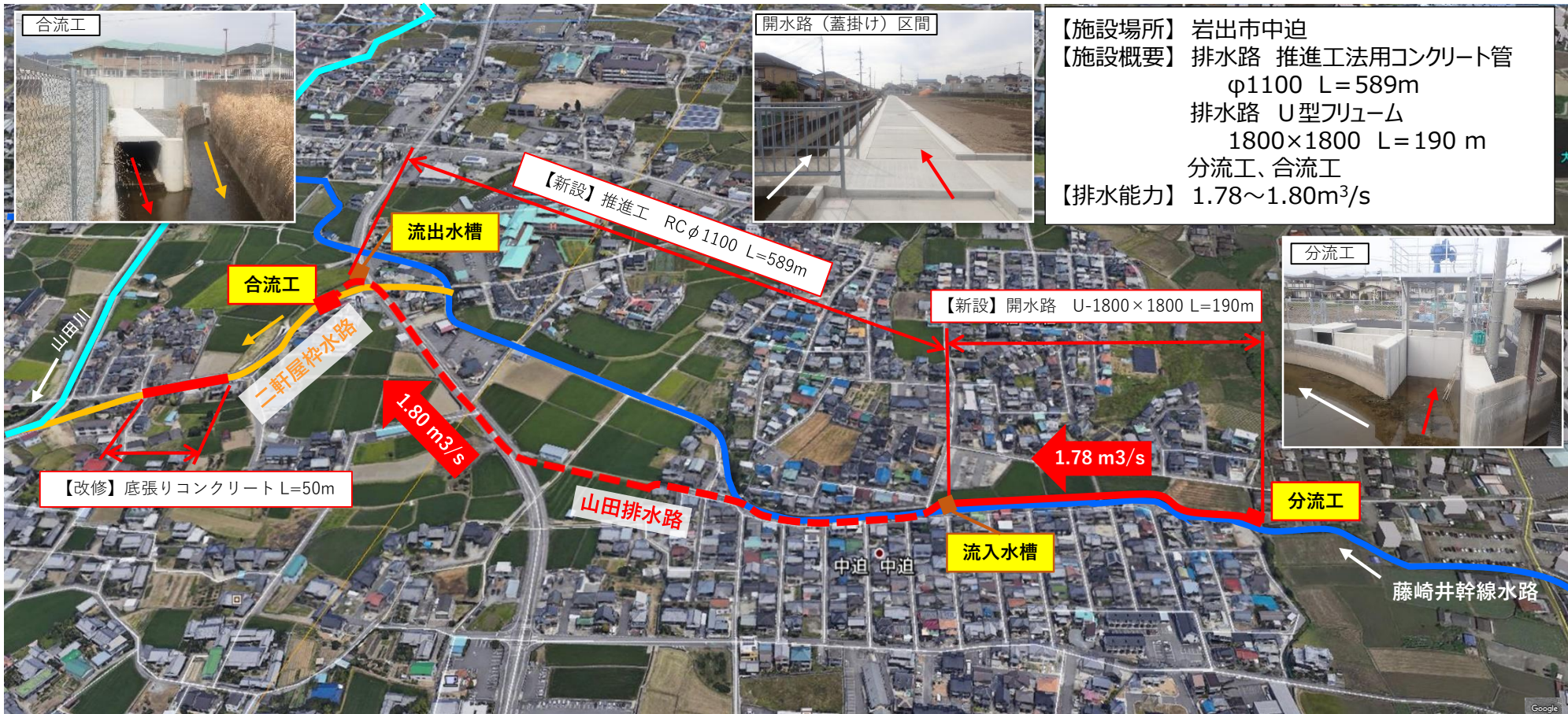


藤崎井水路（山田排水路）【R4完成】

バイパス排水路

排水専用のバイパス水路を新たに設置し、藤崎井幹線水路に流入する排水を山田川へ排水することで、藤崎井幹線水路からの溢水被害の軽減を図ります。



【施設場所】 岩出市中迫
 【施設概要】 排水路 推進工法用コンクリート管
 φ1100 L=589m
 排水路 U型フリューム
 1800×1800 L=190 m
 分流工、合流工
 【排水能力】 1.78~1.80m³/s

山田排水路 模式図

