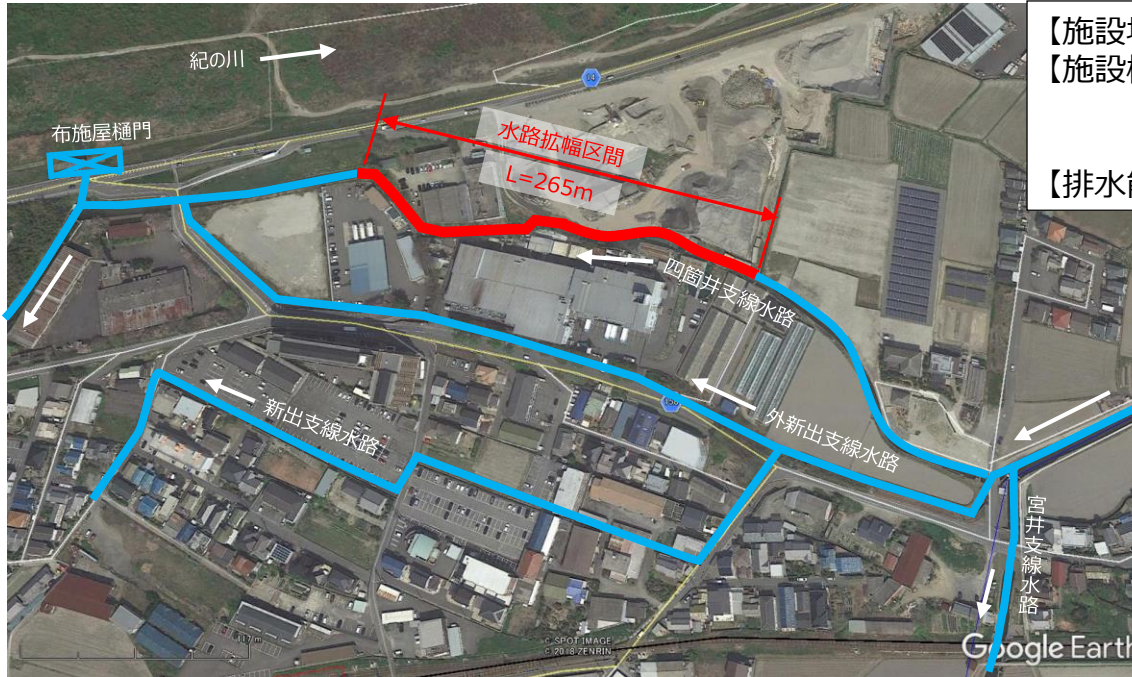


四箇井支線水路【R1完成】

水路拡幅

四箇井支線水路を拡幅し、通水能力を強化することで、四箇井支線水路からの溢水被害の軽減を図ります。



【施設場所】 和歌山市布施屋、吐前
【施設概要】 排水路
鉄筋コンクリートL型水路
B3900×H1600 L=255m (ほか)
【排水能力】 4.74m³/s → 8.77m³/s

