

米田排水路【R3完成】

水路底下げ

米田排水路を底下げし、通水能力を強化することで、米田排水路からの溢水被害の軽減を図ります。

【施設場所】 和歌山市朝日

【施設概要】 ● 第1工区

L型水路 B6,000×H1,900-2,500

ボックスカルバート B6,000×H1,500

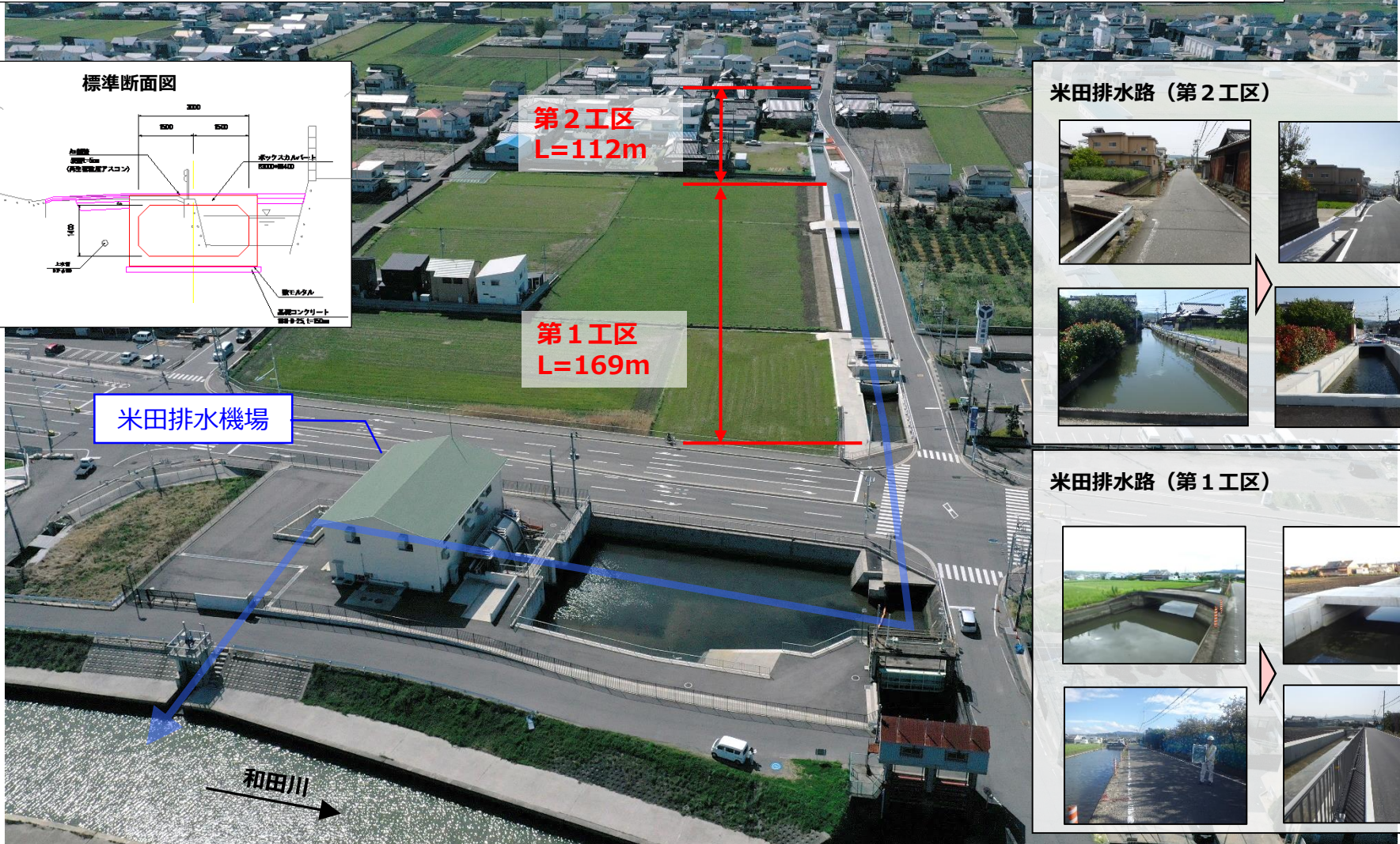
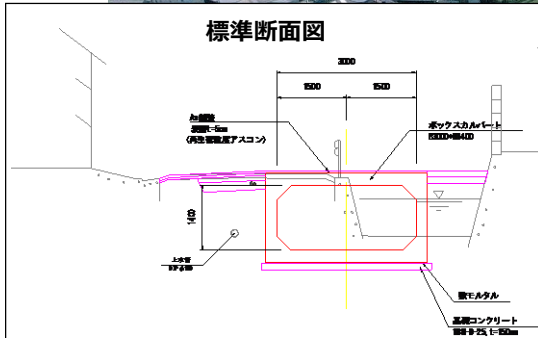
【排水能力】 3.76m³/s → 4.31m³/s

● 第2工区

L型水路 B3,000-4,500×H1,700-1,900

ボックスカルバート B3,000×H1,400

0.75m³/s → 1.36m³/s



米田排水路 (第2工区)



米田排水路 (第1工区)

