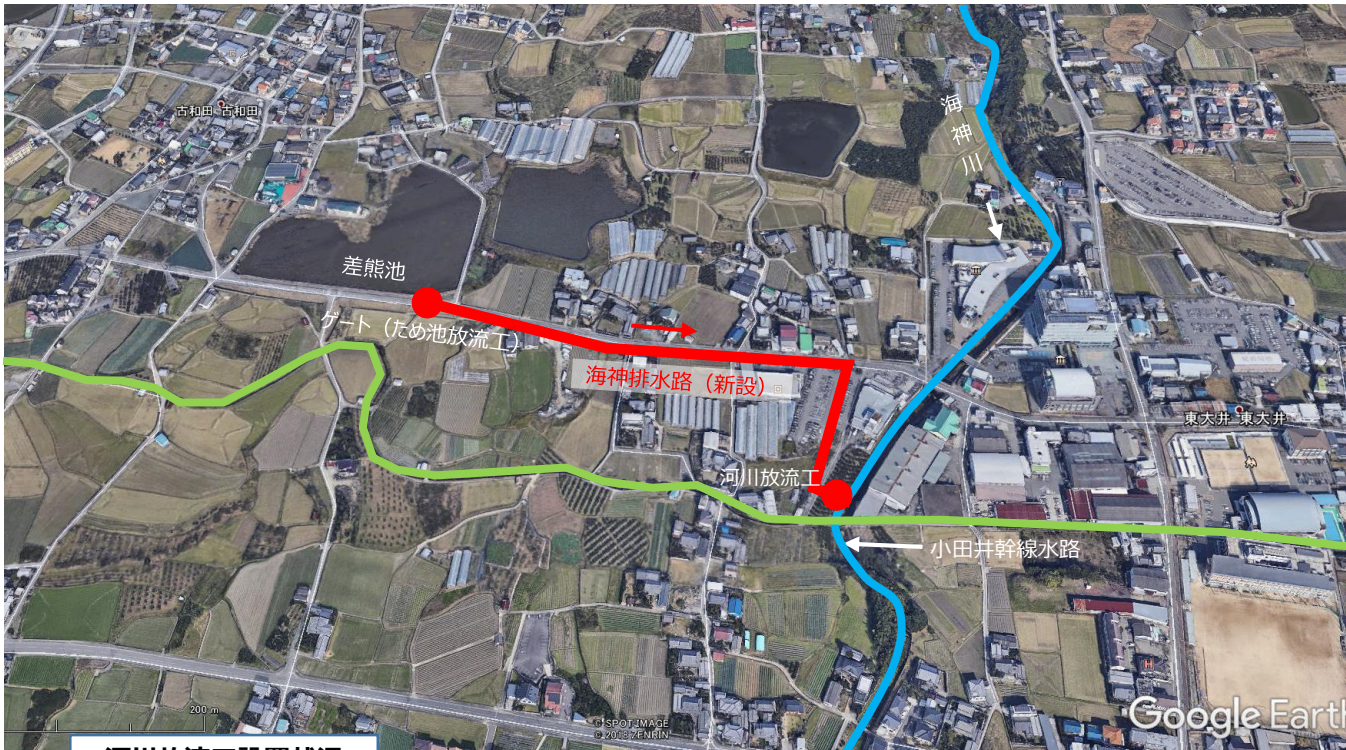


小田井水路（海神排水路）【H29完成】

承水路

承水路を新たに設置し、小田井幹線水路に流入する排水を海神川へ排水することで、小田井幹線水路からの溢水被害の軽減を図ります。



【施設場所】 紀の川市西大井

【施設概要】 排水路

推進工法用コンクリート管

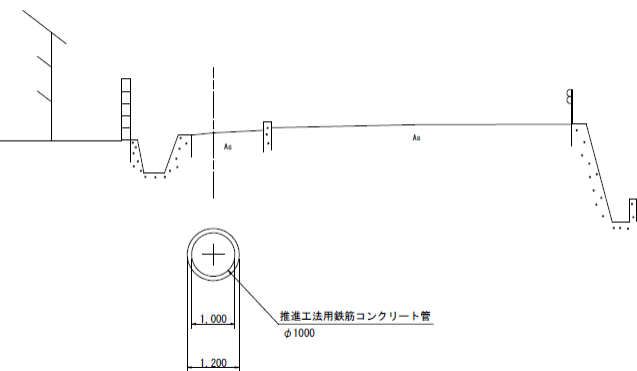
φ1000 L=441m

ため池放流工 1箇所

河川放流工 1箇所

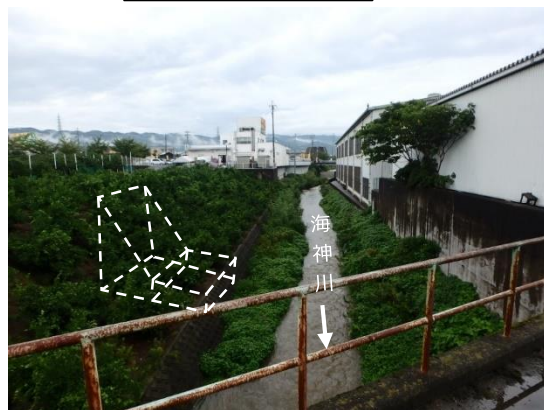
【排水能力】 1.78m³/s

<推進工法 標準断面図>



河川放流工設置状況

工事施工前



南側から撮影

施工中



北東側から撮影

工事施工完了



北東側から撮影