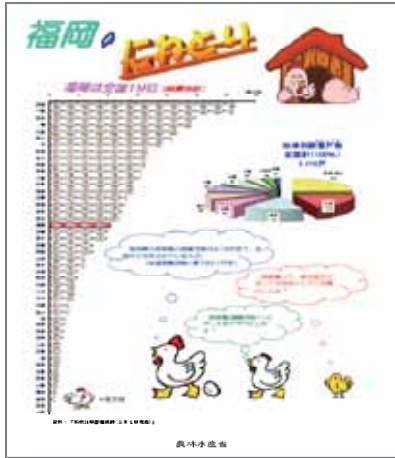


畜産

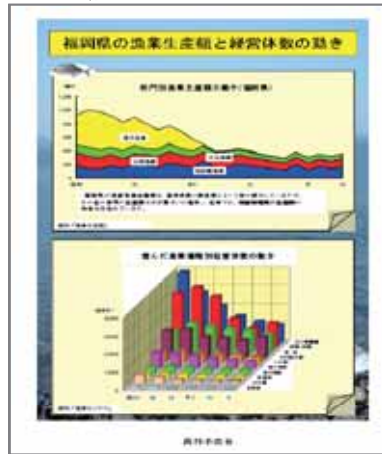
1 福岡のにわとり



全国から見た福岡県養鶏の実態が一目でわかります

水産

1 福岡県の漁業生産額と経営体数の動き



部門別の漁業生産額の動きと漁業種類別経営体数の動きがわかります

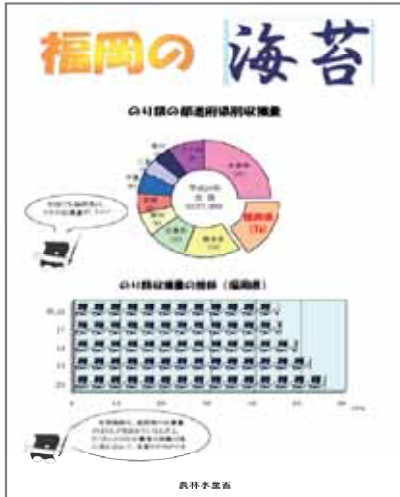
2 京築の特産品(かき)



かきの収穫量と栄養などがわかります

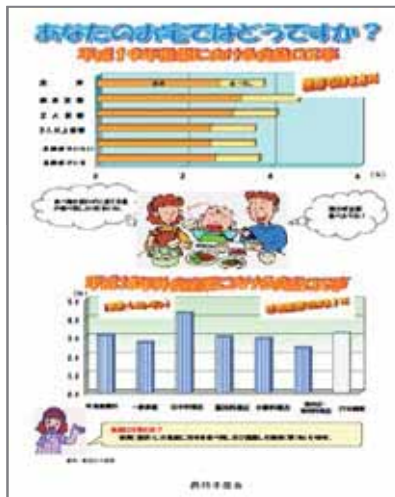
食品ロス

3 福岡の海苔



のり類の都道府県別収穫量と福岡県の収穫量の推移がわかります

1 あなたのお宅ではどうですか？



世帯における食品ロス率や外食産業における食品ロス率がわかります

2 どれくらいの食べ物が無駄になっているの？



世帯における食事管理者の年齢別の食品ロス率がわかります

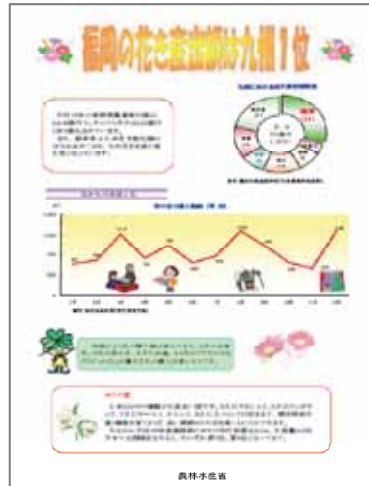
農業産出額

1 農業産出額から見た福岡県農業



福岡県農業が一目でわかります。また、品目別産出額の順位と構成比を23位まで掲載しています

2 福岡の花き産出額は九州1位



九州における花き産出額割合と切り花の購入動向がわかります

食育

1 いつから？日本人のお米・ごはん食！



私たちの祖先は、いつからお米を食べ始めたのかがわかります