

# 平成20年度(第47回)農林水産祭参加の農林水産大臣賞受賞者一覧

## 【福岡県】

(敬称省略)

受賞財			表彰行事名	主催者団体名	受賞者の住所・氏名
部門	種目	品目			
農	経	麦	平成19年度全国麦作共励会	社団法人全国米麦改良協会 全国農業協同組合中央会	糸島郡志摩町 小金丸満
〃	〃	大豆	第36回全国豆類経営改善 共励会	全国農業協同組合中央会 (財)日本豆類基金協会 全国新聞情報農業協同組合連合会	筑後市 ※農事組合法人 百世
〃	生活	生活改善	平成19年度農山漁村 いきいきシニア活動表彰	(社)農山漁村女性・生活活動 支援協会	京都府みやこ町 柳瀬宮農組合
園	産	トルコギキョウ	平成19年度福岡県花き 品評会産物の部	花あふれるふくおか推進 協議会	田川郡添田町 井上準之助
〃	技ほ	電照ギク	平成19年度福岡県花き 品評会技術・ほ場の部	〃	八女市 丸林崇秀
〃	〃	柑橘	平成19年度福岡県果樹 苗木ほ品評会	福岡県果樹農業協同組合	久留米市 *栗木清範 栗木輝美
〃	〃	ヒラドツツジ	平成19年度福岡県緑化樹 芸木ほ場品評会	福岡県樹芸組合連合会	久留米市 上野恭一
〃	経	キク	第37回日本農業賞	日本放送協会 全国農業協同組合中央会 都道府県農業協同組合中央会	八女市 福岡八女農業協同組合 八女電照菊部会
畜	産	牛枝肉	第43回福岡県肉畜共進会	福岡県肉畜共進会	朝倉郡筑前町 行武高廣
〃	〃	豚枝肉	〃	〃	糟屋郡久山町 松本世頭
〃	経	酪農	平成20年度酪農経営 コンクール	日本酪農青年研究連盟	前原市 小島興人
蚕特	産	玉露	第61回全国茶品評会	第61回全国お茶まつり滋賀大会	八女郡星野村 立石安範
〃	〃	煎茶	平成19年度福岡県茶共進会	福岡県茶業共進会	八女郡矢部村 茶香房みらい
〃	〃	玉露	〃	〃	八女市 金子守
〃	技ほ	煎茶園	平成19年度福岡県茶園 共進会	〃	八女郡広川町 鶴修

注1：部門には農産（農）、園芸（園）、畜産（畜）、蚕糸・地域特産（蚕特）、林産（林）、水産（水）、むらづくりの7部門があるが、林産と水産は掲載をしていない。

2：種目には産物（産）、技術・ほ場（技ほ）、経営（経）、生活（むらづくりを除く）の4種目がある。

3：平成19年8月～平成20年7月の1年間における受賞者である。

4：\*印を付したものは、夫婦連名の表彰を示す。

5：受賞者の住所（市町村名）・氏名（団体名）は農林水産大臣賞受賞時のものを示す。

6：※付した受賞者は「農林水産祭天皇杯」も受賞。

7：下線を付した受賞者は「農林水産祭日本農林漁業振興会会長賞」も受賞。

【佐賀県】

受賞財			表彰行事名	主催者団体名	受賞者の住所・氏名
部門	種目	品目			
農	経	水稻・麦・大豆	平成19年度佐賀農業賞	佐賀県	武雄市 橋下宮農組合
〃	〃	大豆	第36回全国豆類経営改善共励会	全国農業協同組合中央会 (財)日本豆類基金協会 全国新聞情報農業協同組合連合会	杵島郡白石町 野中勲
園	産	バラ	第42回佐賀県花き園芸共進会	佐賀県 JAグループ佐賀園芸特産振興協議会 佐賀県花き生産団体連合会	神崎市 石井克明
〃	技ほ	ハウスみかん	平成19年度佐賀県果樹生産改善共進会	佐賀県 JAグループ佐賀園芸特産振興協議会	唐津市 堀芳幸
〃	〃	施設きゅうり	第32回佐賀県野菜生産改善共進会	〃	佐賀市 *坂田和史 坂田祥子
〃	経	施設イチゴ	平成19年度佐賀農業賞	佐賀県	神崎市 井田克己
畜	産	牛枝肉	第3回全日本牛枝肉コンクール	社団法人大阪府畜産会 大阪府食肉市場協議会	三養基郡みやき町 大塚裕子
〃	〃	〃	第27回全農肉牛枝肉共励会	全国農業協同組合連合会	嬉野市 (株)桑原畜産
蚕特	産	むし製玉緑茶	平成19年度佐賀県茶共進会(荒茶の部)	佐賀県 佐賀県茶生産振興協議会	嬉野市 藤ノ川茶業組合
受賞部門			表彰行事名		受賞者の住所・氏名
むらづくり			九州ブロック優良事例(豊かなむらづくり全国表彰事業)		伊万里市 川内野集落

【長崎県】

受賞財			表彰行事名	主催者団体名	受賞者の住所・氏名
部門	種目	品目			
園	産	トルコギキョウ	平成19年度長崎県花き品評会	長崎県花き振興協議会	諫早市 岩永久則
〃	経	みかん	第9回全国果樹技術・経営コンクール	全国農業協同組合中央会 全国農業協同組合連合会 日本園芸農業協同組合連合会 全国果樹研究連合会 (財)中央果実生産出荷安定基金協会	諫早市 山野義弘
畜	産	種豚	第51回長崎県種豚共進会	長崎県養豚協会	島原市 木村薫
蚕特	〃	むし製玉緑茶	第36回長崎県茶業大会	長崎県 東彼杵郡東彼杵町 茶業杵協	東彼杵郡東彼杵町 大山次作

【熊本県】

受賞財			表彰行事名	主催者団体名	受賞者の住所・氏名
部門	種目	品目			
園	産	カスミノウ	平成19年度熊本県花き品評会	熊本県花き協会	菊池郡菊陽町 阪本俊浩
〃	経	しょうが	平成19年度熊本県野菜経営コンクール	(社)熊本県野菜振興協会	宇城市 *吉岡孝 吉岡栄子

【熊本県】

受賞財			表彰行事名	主催者団体名	受賞者の住所・氏名
部門	種目	品目			
園	経	デコボン	平成19年度熊本県農業コンクール大会	熊本県農業コンクール大会	天草市 本渡五和農協果樹部会柑橘部 施設デコボン会
〃	〃	トマト いちご	〃	〃	阿蘇郡 *榊 敏行 榊佐和子
〃	〃	トルコギキョウ	〃	〃	天草市 JAあまくさ本所 JAあまくさ花き部会 トルコギキョウ専門部会
畜産	産	肉用種牛	第9回熊本県畜産まつり	熊本県畜産振興会	下益城郡美里町 松村新二
〃	〃	乳用種牛	〃	〃	球磨郡錦町 田山貴史
〃	〃	種馬	〃	〃	熊本市 古閑清和
〃	〃	種豚	〃	〃	球磨郡多良木町 永森ミツ子
〃	〃	牛枝肉	〃	〃	上益城郡山都町 松本辰昭
〃	経	酪農	平成19年度熊本県農業コンクール大会	熊本県農業コンクール大会	阿蘇郡西原町 有限会社 山田牧場
〃	〃	〃	第57回全国農業コンクール	毎日新聞社	阿蘇郡西原町 山田政晴
蚕特産	産	い草	第33回熊本県い草大会 い草・い製品品評会	熊本県い草生産販売振興協会 熊本県い草協同組合	八代市 中田栄二
〃	〃	い製品	〃	〃	八代郡氷川町 早川猛
〃	〃	葉たばこ	平成19年度熊本県葉たばこ 共進会	熊本県たばこ耕作組合	山鹿市 *松山 潔 松山佐代子
〃	〃	茶	平成19年度熊本県茶品評会	くまもと茶ブランド確立対策 協議会	球磨郡錦町 古山徹
〃	技ほ	茶園	〃	〃	球磨郡錦町 横谷義孝

【大分県】

受賞財			表彰行事名	主催者団体名	受賞者の住所・氏名
部門	種目	品目			
園	産	切花 ホオズキ	第46回大分県花き展	大分県食料・農業・農村 振興協議会	杵築市 藤原幸輔
〃	経	こねぎ	第17回大分県野菜経営 コンクール	〃	中津市 弦本正智
〃	〃	柑橘	第12回大分県果樹産地活性化 プラス10運動推進コンクール	〃	速見郡日出町 高原毅
畜産	産	肉用牛	第68回大分県畜産共進会	(社)大分県畜産協会	豊後大野市 安藤大作

巻末資料

【大分県】

受賞財			表彰行事名	主催者団体名	受賞者の住所・氏名
部門	種目	品目			
畜産		乳用牛	第68回大分県畜産共進会	(社)大分県畜産協会	日田市 (有)デイルーファーム本正
〃	〃	肉用牛 種牛	第9回全国和牛能力共進会	社団法人全国和牛登録協会	玖珠郡玖珠町 大分県玖珠町和牛改良組合

【宮崎県】

受賞財			表彰行事名	主催者団体名	受賞者の住所・氏名
部門	種目	品目			
園技	ほ	いちご	平成19年度宮崎県野菜共進会	宮崎県	都城市 JA都城いちご専門部会 山田支部
〃	〃	マンゴー	平成19年度宮崎県果樹共進会	〃	西都市 川崎孝浩
〃	〃	ストック スプレーギク	平成19年度宮崎県花き共進会	〃	日南市 歌津芳秋
畜産		肉用種 種牛	第54回宮崎県畜産共進会	宮崎県畜産振興協議会	児湯郡高鍋町 加藤研悟
〃	〃	乳用種 種牛	〃	〃	西諸県郡高原町 石山牧
〃	〃	牛枝肉	〃	〃	串間市 稲本民雄
〃	〃	肉用牛 (種牛)	第9回全国和牛能力共進会	社団法人全国和牛登録協会	西臼杵郡高千穂町 興侶哲法
〃	〃	〃	〃	〃	東諸県郡国富町 一万田七郎
〃	〃	〃	〃	〃	西臼杵郡高千穂町 宮崎県支部西臼杵支所
〃	〃	〃	〃	〃	宮崎市 宮崎県支部中央支所
〃	〃	〃	〃	〃	小林市 宮崎県支部西諸県支所
〃	〃	牛枝肉	〃	〃	宮崎市 宮崎中央農業協同組合
〃	〃	〃	〃	〃	北諸県郡三股町 福永昇
〃	〃	〃	第31回九州管内系統和牛枝肉共励会	九州管内系統和牛枝肉共励会 運営協議会	宮崎市 小倉光彦
畜産	経	肉用牛 繁殖	平成19年度全国優良畜産 経営管理技術発表会	(社)中央畜産会 (社)全国肉用牛振興基金協会	宮崎郡清武町 *増田純一 増田哉枝
〃	生活	酪農	第38回全国酪農青年女性 酪農発表大会	全国酪農青年女性会議 全国酪農協同組合連合会	延岡市 矢北玲子
蚕特産		かまいり 製玉緑茶	第61回全国茶品評会	第61回全国お茶まつり滋賀大会	西臼杵郡五ヶ瀬町 興侶瞳

【宮崎県】

受賞財			表彰行事名	主催者団体名	受賞者の住所・氏名
部門	種目	品目			
蚕特産	茶	茶	平成19年度宮崎県茶共進会	宮崎県	都城市 大石優子
〃	〃	葉たばこ	平成19年度宮崎県葉たばこ共進会	〃	串間市 鬼塚保廣
受賞部門			表彰行事名		受賞者の住所・氏名
むらづくり			九州ブロック優良事例（豊かなむらづくり全国表彰事業）		西都市 銀鏡むらづくり推進会

【鹿児島県】

受賞財			表彰行事名	主催者団体名	受賞者の住所・氏名
部門	種目	品目			
園産	グラジオラス	グラジオラス	平成19年度鹿児島県フラワーコンテスト	鹿児島県フラワーコンテスト実行委員会	大島郡和泊町 長田浩紀
〃	生活	生活改善	平成19年度農山漁村女性チャレンジ活動表彰	(社)農山漁村女性・生活活動支援協会	南九州市 上野絹子
畜産	肉用牛	肉用牛	第56回鹿児島県畜産共進会	鹿児島県経済農業協同組合連合会	志布志市 藤田洋二
〃	〃	乳用牛	2007年鹿児島県ホルスタイン共進会	鹿児島県酪農業協同組合連合会	南九州市 内園泰郎
〃	〃	牛枝肉	平成19年度鹿児島県肉牛枝肉共進会	鹿児島県経済農業協同組合連合会	南九州市 高田登
〃	〃	豚枝肉	平成20年度鹿児島県豚枝肉共励会	〃	曾於市 そお鹿児島畜産株式会社 郷原センター
〃	〃	肉用牛(種牛)	第9回全国和牛能力共進会	社団法人全国和牛登録協会	曾於市 鹿児島県肉用牛改良研究所
〃	〃	牛枝肉	平成19年度全国肉用牛枝肉共励会	社団法人東京食肉市場協会	薩摩川内市 (有)農業生産法人 のざき
蚕特	〃	普通煎茶	第61回全国茶品評会	第61回全国お茶まつり滋賀大会	霧島市 末重良規
〃	〃	むし製玉緑茶	〃	〃	志布志市 (株) 中本製茶
〃	〃	葉たばこ	鹿児島県葉たばこ共進会	鹿児島県	大口市 近藤裕一
〃	〃	煎茶	鹿児島県茶品評会	鹿児島県茶業会議所	志布志市 大原秋雄
〃	経	茶	鹿児島県茶経営改善コンクール	〃	志布志市 鍋山博美
〃	〃	〃	第57回全国農業コンクール	毎日新聞社	志布志市 農業生産法人 (有)いろは農園 有明
受賞部門			表彰行事名		受賞者の住所・氏名
むらづくり			九州ブロック優良事例（豊かなむらづくり全国表彰事業）		曾於市 中谷地区むらづくり委員会

## 参 考 付 表

- 1 食品産業の状況
- 2 卸売市場の状況
- 3 農家数及び農業労働力
- 4 耕地面積と耕地利用率
- 5 農業産出額
- 6 水稻生産の状況
- 7 麦生産の状況
- 8 大豆生産の状況
- 9 肉用牛生産の状況
- 10 酪農生産の状況
- 11 豚の生産状況
- 12 鶏の生産状況
- 13 飼料作物の生産・利用状況
- 14 野菜の生産状況
- 15 果樹の生産状況
- 16 花きの生産状況
- 17 工芸農作物の生産状況
- 18 鳥獣被害の状況
- 19 中山間地域の状況
- 20 農協の状況
- 21 土地改良区の状況
- 22 災害による被害状況
- 23 九州農政局管内国営事業実施地区別概要

### 利用上の注意

本書の統計数値は原則として下記による。

#### 記

- 1 「年」は暦年を、「年度」は会計年度を示した。
- 2 統計数値はラウンドの関係で、個々の積み上げと総数が一致しない場合がある。
- 3 表中に使用した符号は次のとおりである。

「0」: 単位に満たないもの  
「…」: 調査を欠くもの  
「-」: 事実のないもの  
「▲」: 負数又は減少したもの

# 1 食品産業の状況

## 食品製造業の状況

### 食品製造業の概要(平成19年)

区 分	事業所数 (か所)	従業者数 (千人)	製造品出荷額等 (億円)	食品製造業のシェア(%)			
				事業所数	従業者数	製造品出荷額等	
全 国	258 232	8 519	3 367 566				
	製造業全体						
	食品製造業	37 050	1 240	344 399	14.3	14.6	10.2
九 州	19 453	674	231 506				
	製造業全体						
	食品製造業	5 465	160	41 954	28.1	23.7	18.1
福岡県	6 872	233	86 217				
	製造業全体						
	食品製造業	1 331	48	14 850	19.4	20.6	17.2
佐賀県	1 644	64	19 640				
	製造業全体						
	食品製造業	394	17	3 568	24.0	26.6	18.2
長崎県	2 256	61	19 282				
	製造業全体						
	食品製造業	937	18	2 543	41.5	29.5	13.2
熊本県	2 542	102	29 560				
	製造業全体						
	食品製造業	690	20	4 647	27.1	19.6	15.7
大分県	1 873	76	42 510				
	製造業全体						
	食品製造業	425	10	2 715	22.7	13.2	6.4
宮崎県	1 725	61	14 367				
	製造業全体						
	食品製造業	541	17	3 946	31.4	27.9	27.5
鹿児島県	2 541	77	19 929				
	製造業全体						
	食品製造業	1 147	30	9 685	45.1	39.0	48.6

資料: 経済産業省「平成19年工業統計表(産業編)」

注1: 食品製造業は「食料品製造業」と「飲料・たばこ・飼料製造業」の合計である。

2: 従業者4人以上の事業所である。

3: 数値はラウンドの関係で、計と内訳が一致しない場合がある。

### 製造品出荷額等の品目別順位(平成19年)

(単位: 億円、%)

区 分	1 位			2 位			3 位		
	品 目 群	出荷額等	シェア	品 目 群	出荷額等	シェア	品 目 群	出荷額等	シェア
全 国	輸送用機械器具	539 796	17.7	一般機械器具	337 764	11.1	食品	328 354	10.7
九 州	食品	39 640	18.3	輸送用機械器具	35 196	16.3	電子部品・デバイス	21 666	10.0
福岡県	輸送用機械器具	20 582	25.2	食品	14 191	17.4	鉄鋼	9 692	11.9
佐賀県	電気機械器具	3 696	20.1	食品	3 224	17.5	輸送用機械器具	2 031	11.0
長崎県	輸送用機械器具	3 593	22.3	一般機械器具	3 292	20.5	電子部品・デバイス	2 942	18.3
熊本県	輸送用機械器具	4 913	17.8	食品	4 471	16.2	電子部品・デバイス	3 744	13.6
大分県	化学工業製品	6 376	15.7	石油製品・石炭製品	5 988	14.8	電気機械器具	5 353	13.2
宮崎県	食品	3 600	27.1	電子部品・デバイス	2 082	15.6	化学工業製品	1 715	12.9
鹿児島県	食品	9 165	49.2	電子部品・デバイス	3 897	20.9	窯業・土石製品	1 534	8.2

資料: 経済産業省「平成19年工業統計表(品目編)」

注1: 食品は「食料品」と「飲料・たばこ・飼料」の合計。

2: 従業者4人以上の事業所について集計されている。

### 食品製造業の一事業所・従業者あたり製造品出荷額等(平成18年)

区 分	一事業所当たり	従業者一人当たり
九 州	768 百万円	2 618 万円
全 国	930 百万円	2 777 万円

資料: 経済産業省「平成19年工業統計表(産業編)」

注: 食品製造業は「食料品製造業」と「飲料・たばこ・飼料製造業」の合計である。

## 飲食料品卸売業の状況

### 飲食料品卸売業の概要(平成19年)

区 分	事業所数	従業員数 (人)	年間販売額 (億円)	飲食料品卸売業のシェア (%)			
				事業所数	従業員数	年間販売額	
九州 (H16年)	卸売業計	35 520	327 793	268 294			
	飲食料品卸売業	9 553	98 804	79 560	26.9	30.1	29.7
	飲食料品卸売業	10 413	104 849	85 951	26.5	29.5	31.7
全 国	卸売業計	334 799	3 526 306	4 135 317			
	飲食料品卸売業	76 058	820 011	756 490	22.7	23.3	18.3

資料：経済産業省「平成19年商業統計表」

## 飲食料品小売業の状況

### 飲食料品小売業の商店数と年間販売額(平成19年)

区 分	事業所数	従業員数 (人)	年間販売額 (億円)	飲食料品小売業のシェア (%)		
				事業所数	従業員数	年間販売額
九州	小売業計	139 631	828 518	132 776		
	飲食料品小売業	51 783	340 583	42 034	37.1	41.1
全 国	小売業計	1 137 859	7 579 363	1 347 054		
	飲食料品小売業	389 832	3 082 562	408 133	34.3	40.7

資料：経済産業省「平成19年商業統計表」

### 飲食料品小売業の業態別店舗数

区分	食 料 品 ス ー パ ー	コンビニエンス ス ト ア ー	食 料 品 専 門 店	食 料 品 中 心 店	参 考		
					総合スーパー	百貨店	
九州	16年	2 338	4 372	25 952	17 850	168	33
	19年	2 136	4 514	24 129	13 760	188	29
全国	16年	18 485	42 738	190 788	132 299	1 675	308
	19年	17 865	43 684	176 575	98 998	1 585	271

資料：経済産業省「平成19年商業統計(業態別統計編)」

注：この表は統計区分が異なるため、上表の合計値とは合致しない。

## 2 卸売市場の状況

### 中央卸売市場の状況

#### 中央卸売市場の開設状況

単位：か所

市場区分 都市名	青果 水産 花き	青果 水産	青果 花き	青果	水産物	食肉	計
北九州市		1					1
福岡市				3	1	1	5
久留米市		1					1
長崎市				1			1
佐世保市			1	1	1		2
宮崎市	1						1
鹿児島市				1	1		2
計	1	2	1	6	3	1	14

資料：九州農政局調べ（平成20年4月1日現在）

#### 九州の中央卸売市場の取扱実績（数量ベース）

単位：千t

年度	部類	青果			水産物			食肉	花き	合計
		野菜	果実	その他	生鮮	冷凍	塩干等			
平.15	1 064	780	273	12	316	238	42	35	18	1 398
16	1 029	758	258	13	307	236	42	29	18	1 354
17	959	709	236	14	269	213	34	23	18	1 246
18	944	719	212	13	255	206	29	20	16	1 215
19	954	736	212	6	240	197	23	20	17	1 211

資料：九州農政局調べ

注：数値はラウンドの関係で、計と内訳が一致しない場合がある。

#### 九州の中央卸売市場の取扱実績（金額ベース）

単位：億円

年度	部類	青果			水産物			食肉	花き	合計
		野菜	果実	その他	生鮮	冷凍	塩干等			
平.15	2 034	1 344	664	26	1 658	1 176	278	204	130	3 857
16	2 006	1 319	663	24	1 564	1 107	182	274	159	3 765
17	1 750	1 164	567	19	1 389	1 008	223	159	163	3 336
18	1 836	1 231	587	18	1 360	1 002	210	149	154	3 384
19	1 811	1 223	574	14	1 301	969	183	148	153	3 297

資料：九州農政局調べ

注：数値はラウンドの関係で、計と内訳が一致しない場合がある。

#### 九州の中央卸売市場の集荷方法別取扱状況（平成19年度）

単位：百万円、%

部類	委託		買付		計	
	金額	比率	金額	比率	金額	比率
青果	115 251	63.6	65 891	36.4	181 142	100.0
水産物	84 542	65.0	45 540	35.0	130 082	100.0
食肉	12 627	82.3	2 708	17.7	15 335	100.0
花き	2 903	90.3	312	9.7	3 215	100.0
合計	215 323	65.3	114 451	34.7	329 774	100.0

資料：九州農政局調べ

中央卸売市場におけるせり・入札取引割合の年度別推移（金額ベース）

単位：％

部類 年度	青果		水産物		食肉		花き	
	九州	全国	九州	全国	九州	全国	九州	全国
平. 2	82.7	64.9	59.8	35.2	—	85.2	—	97.4
5	77.1	58.7	55.1	33.4	—	88.4	—	86.5
10	58.8	49.3	52.8	29.5	78.3	89.6	95.0	74.4
17	33.7	24.9	53.5	23.2	56.8	91.3	79.9	47.5
18	32.5	21.6	55.0	21.6	57.8	90.9	80.1	43.8
19	30.7	20.3	56.5	21.3	53.2	87.3	68.1	40.3

資料：農林水産省総合食料局流通課、九州農政局調べ

地方卸売市場の状況

地方卸売市場の開設状況

単位：か所

市場区分 県名	総合市場		青果	水産物 消費地市場	水産物 産地市場	食肉	花き	計
	青果・水産	その他						
福岡		2	17	12			11	42
佐賀			11	5	3		2	21
長崎	1	1	5		2	1	3	13
熊本	1		19	6	3	1	3	33
大分	2	2	12	3	9		4	32
宮崎		1	10	3	13		2	29
鹿児島	2		18	2	10		2	34
計	6	6	92	31	40	2	27	204
平成19年4月1日現在	8	5	99	35	40	2	27	216
増減	-2	+1	-7	-4	0	0	0	-12

資料：九州農政局調べ（平成20年4月1日現在）

九州の地方卸売市場の取引実績（数量ベース）

単位：千t

部類 年度	青果			水産物 消費地市場	水産物 産地市場	食肉	花き	その他	合計
	野菜	果実	果実						
平. 15	1 052	750	302	134	523	5	—	12	1 726
16	1 015	705	310	115	551	4	—	13	1 698
17	977	687	290	131	556	5	—	12	1 681
18	994	711	283	146	525	5	—	12	1 681
19	946	688	257	137	519	5	—	24	1 630

資料：九州農政局調べ

注：数値はラウンドの関係で、計と内訳が一致しない場合がある。

九州の地方卸売市場の取扱実績（金額ベース）

単位：億円

部類 年度	青果			水産物 消費地市場	水産物 産地市場	食肉	花き	その他	合計
	野菜	果実	果実						
平. 15	1 707	1 134	573	976	983	42	507	55	4 270
16	1 697	1 123	574	892	1 214	44	490	54	4 391
17	1 597	1 059	538	844	1 156	43	483	48	4 171
18	1 721	1 117	604	992	1 267	46	479	69	4 575
19	1 566	1 031	535	864	1 231	53	472	77	4 264

資料：九州農政局調べ

注：数値はラウンドの関係で、計と内訳が一致しない場合がある。

### 3 農家数及び農業労働力

農家数及び農業労働力(農林業センサス)

区分	単位	全国	九州計	福岡県	佐賀県	長崎県	熊本県	大分県	宮崎県	鹿児島県		
総農家数	平. 7	100戸	34 436	5 072	903	449	485	863	644	619	1 109	
	12	〃	31 202	4 591	818	411	444	796	577	562	982	
	17	〃	28 482	4 211	750	379	420	742	525	507	888	
販売農家数	平. 7	〃	26 514	3 920	723	388	376	705	484	481	763	
	12	〃	23 369	3 449	640	352	331	631	420	420	655	
	17	〃	19 634	2 934	545	312	285	543	352	352	543	
主業農家数	平. 7	〃	6 775	1 359	193	122	136	312	113	202	282	
	12	〃	5 005	1 012	149	91	101	239	80	154	199	
	17	〃	4 295	846	129	82	91	199	63	126	157	
準主業農家数	平. 7	〃	6 946	911	171	100	112	157	116	99	156	
	12	〃	5 994	765	144	91	101	139	87	81	122	
	17	〃	4 434	549	106	73	70	104	62	54	80	
副業的農家数	平. 7	〃	12 793	1 650	360	167	129	236	255	179	325	
	12	〃	12 370	1 672	347	170	129	253	254	186	334	
	17	〃	10 906	1 539	310	158	124	240	228	173	307	
農家人口	平. 7	100人	120 373	16 422	3 284	1 882	1 707	3 255	1 910	1 939	2 446	
	(販売農家)	12	〃	104 674	14 232	2 853	1 673	1 480	2 869	1 633	1 660	2 065
	17	〃	83 705	11 498	2 294	1 426	1 212	2 365	1 285	1 305	1 612	
農業就業人口	平. 7	〃	41 398	6 545	1 153	611	651	1 334	724	862	1 211	
	(販売農家)	12	〃	38 912	6 028	1 106	594	606	1 220	652	779	1 072
	17	〃	33 526	5 193	950	533	527	1 063	547	662	910	
基幹的農業従事者数	平. 7	〃	25 600	4 487	663	399	464	980	423	665	892	
	12	〃	23 996	4 118	639	368	453	887	381	566	823	
	(販売農家)	17	〃	22 407	3 795	612	326	409	820	353	548	727

資料：農林水産省「農林業センサス」

注：用語の定義は次のとおりである。

農家：経営耕地面積10a以上の農業を営む世帯または農産物販売金額が年間15万円以上ある世帯(1990年以降の定義)

販売農家：経営耕地面積30a以上または農産物販売金額が年間50万円以上の農家

主業農家：農業所得が主(農家所得の50%以上が農業所得)で、65歳未満の農業従事60日以上の方がいる農家

準主業農家：農外所得が主(農家所得の50%以上が農外所得)で、65歳未満の農業従事60日以上の方がいる農家

副業的農家：65歳未満の農業従事60日以上の方がいない農家

農業就業人口：自営農業のみに従事した者または自営農業以外の仕事に従事していても年間労働日数でみて自営農業の方が多い者

基幹的農業従事者：農業に主として従事した世帯員(農業就業人口)のうち、ふだんの主な状態が「主に仕事(農業)」である者

農家人口-販売農家(農林業センサス)

単位：100人

区分	全国	九州計	福岡県	佐賀県	長崎県	熊本県	大分県	宮崎県	鹿児島県	
平. 17	男女計	83 705	11 498	2 294	1 426	1 212	2 365	1 285	1 305	1 612
	うち14歳以下	9 004	1 236	242	193	158	281	113	125	123
	15~29	13 049	1 678	387	238	177	350	170	176	180
	30~59	29 788	3 958	811	505	429	828	428	443	515
	60歳以上	31 865	4 625	854	490	448	906	574	561	793
12	男女計	104 674	14 232	2 853	1 673	1 480	2 869	1 633	1 660	2 065
	うち14歳以下	13 903	1 902	383	268	237	413	187	204	211
	15~29	16 784	2 115	490	277	220	427	229	233	240
	30~59	37 183	4 944	1 012	591	517	1 017	554	577	676
	60歳以上	36 803	5 271	969	538	506	1 012	663	646	937

資料：農林水産省「農林業センサス」

## 4 耕地面積と耕地利用率

平成19年耕地面積及び経営耕地規模別農家数割合

区分	単位	九州計	福岡県	佐賀県	長崎県	熊本県	大分県	宮崎県	鹿児島県
耕地面積	ha	566 600	88 300	55 400	50 700	119 100	59 200	69 700	124 300
田	〃	328 000	68 900	44 200	23 900	71 800	41 700	37 700	39 800
畑	〃	238 600	19 400	11 200	26 800	47 300	17 500	32 000	84 500
水田率	〃	57.9	78.0	79.8	47.1	60.3	70.4	54.1	32.0
普通畑率	〃	27.9	9.4	8.0	38.3	19.2	16.0	36.9	54.6
樹園地率	〃	11.7	12.3	12.1	14.1	14.5	8.9	7.3	11.4
経営耕地 (販売農家) 計	%	100.0	100.0	100.0	100.0	100.0	100.0	100.0	100.0
0.5ha未満	〃	20.9	20.0	14.4	22.6	16.8	26.8	22.3	23.9
0.5～1.0	〃	33.6	37.0	29.9	36.6	29.4	39.0	32.0	32.4
1.0～1.5	〃	17.7	18.9	19.4	18.5	18.3	16.1	17.2	16.0
1.5～2.0	〃	9.9	9.7	13.4	9.2	11.9	7.2	9.6	8.5
2.0～3.0	〃	9.4	8.0	12.9	7.8	12.9	5.6	9.1	8.8
3.0～5.0	〃	5.8	4.5	7.5	4.1	7.7	3.4	6.5	6.4
5.0ha以上	〃	2.7	2.1	2.5	1.2	3.2	1.8	3.3	4.1

資料：農林水産省「平成19年耕地及び作付面積統計」、「2005年農林業センサス」

注：経営耕地規模別農家数割合は17年2月1日現在

### 九州各県の耕地面積の推移

区分		平成 15	16	17	18	19
九州	耕地面積計	580 700	577 100	573 600	570 000	566 600
	田	335 200	332 900	331 100	329 500	328 000
	畑	245 500	244 300	242 500	240 500	238 600
福岡県	耕地面積計	91 400	90 600	89 900	89 100	88 300
	田	70 800	70 300	69 800	69 400	68 900
	畑	20 600	20 300	20 100	19 700	19 400
佐賀県	耕地面積計	56 700	56 400	56 000	55 700	55 400
	田	44 700	44 600	44 500	44 300	44 200
	畑	11 900	11 700	11 600	11 400	11 200
長崎県	耕地面積計	51 500	51 500	51 300	51 000	50 700
	田	24 500	24 300	24 100	24 000	23 900
	畑	27 000	27 200	27 200	27 000	26 800
熊本県	耕地面積計	121 900	121 100	120 400	119 800	119 100
	田	72 800	72 600	72 300	72 100	71 800
	畑	49 100	48 600	48 100	47 700	47 300
大分県	耕地面積計	62 100	61 100	60 400	59 600	59 200
	田	43 100	42 500	42 200	41 900	41 700
	畑	19 000	18 600	18 200	17 800	17 500
宮崎県	耕地面積計	70 600	70 400	70 200	69 900	69 700
	田	38 400	38 200	38 100	37 900	37 700
	畑	32 200	32 100	32 100	32 100	32 000
鹿児島県	耕地面積計	126 500	126 000	125 400	124 800	124 300
	田	40 700	40 400	40 200	40 000	39 800
	畑	85 800	85 600	85 300	84 900	84 500

資料：農林水産省「耕地及び作付面積統計」

農作物種類別作付延べ面積

面積:ha、率:%

区 分	合 計	稲	麦 類	かんしょ	雑 穀	豆 類
九 州 平. 14	617 000	199 700	59 700	16 700	2 400	28 200
15	610 300	196 900	55 000	16 500	2 340	27 700
16	605 000	202 000	55 000	17 400	2 340	25 700
17	598 300	202 400	55 100	18 400	2 260	24 100
18	589 900	200 200	55 500	19 000	2 430	23 800
19	582 600	195 900	54 400	19 400	2 490	23 500
福 岡	97 600	40 000	20 300	190	70	8 060
佐 賀	72 900	28 100	21 200	116	29	8 080
長 崎	48 500	14 600	1 700	551	178	649
熊 本	113 200	41 000	6 610	1 230	433	3 220
大 分	54 400	25 900	4 360	312	280	2 470
宮 崎	75 400	21 000	78	3 000	402	504
鹿 児 島	120 700	25 300	150	14 000	1 100	557

農作物種類別作付延べ面積（つづき）

面積:ha、率:%

区 分	野 菜	果 樹	工芸農作物	飼肥料作物	その他作物	耕地利用率
九 州 平. 14	82 900	51 100	39 900	121 600	14 700	105. 4
15	80 900	49 800	39 700	126 700	14 700	105. 1
16	78 500	48 300	38 800	123 000	14 000	104. 8
17	77 700	47 300	37 400	119 900	13 700	104. 3
18	76 600	46 100	36 800	116 100	13 300	103. 5
19	76 000	45 200	36 500	116 100	13 100	102. 8
福 岡	10 700	7 810	1 720	4 830	3 950	110. 5
佐 賀	6 030	5 160	1 440	2 100	631	131. 6
長 崎	11 400	5 680	1 820	11 000	883	95. 7
熊 本	15 500	13 300	4 830	24 600	2 500	95. 0
大 分	5 680	4 830	1 170	8 680	781	91. 9
宮 崎	10 400	3 480	3 690	31 700	1 030	108. 2
鹿 児 島	16 300	4 940	21 800	33 200	3 360	97. 1

資料:農林水産省「耕地及び作付面積統計」

## 5 農業産出額

平成19年 部門別農業産出額と生産農業所得(九州)

区 分		全 国	九州計	福岡県	佐賀県	長崎県	熊本県	大分県	宮崎県	鹿児島県
農業産出額計	億円	84 449	16 256	2 148	1 255	1 349	3 046	1 326	3 078	4 053
うち耕種計	〃	57 616	9 500	1 752	944	891	2 107	883	1 295	1 627
うち米	〃	18 058	2 026	421	290	167	430	298	180	241
野菜	〃	20 925	3 747	644	323	365	1 017	301	668	429
果実	〃	7 557	1 193	224	163	123	302	146	141	94
うち畜産計	〃	26 231	6 566	375	300	453	907	431	1 757	2 343
うち肉用牛	〃	5 559	2 259	54	133	201	294	140	621	816
豚	〃	5 484	1 662	47	48	119	180	79	477	712
鶏	〃	7 201	1 865	159	93	72	156	108	555	723
生産農業所得	〃	30 668	5 547	852	529	430	1 075	479	952	1 230
生産農業所得	千円	1 077	1 317	1 136	1 397	1 024	1 448	913	1 878	1 385
農家1戸当たり	千円	66	98	97	96	85	90	81	137	99
耕地10a当たり	千円									

資料：農林水産省「生産農業所得統計」

農業産出額の推移(九州)

単位：億円、%

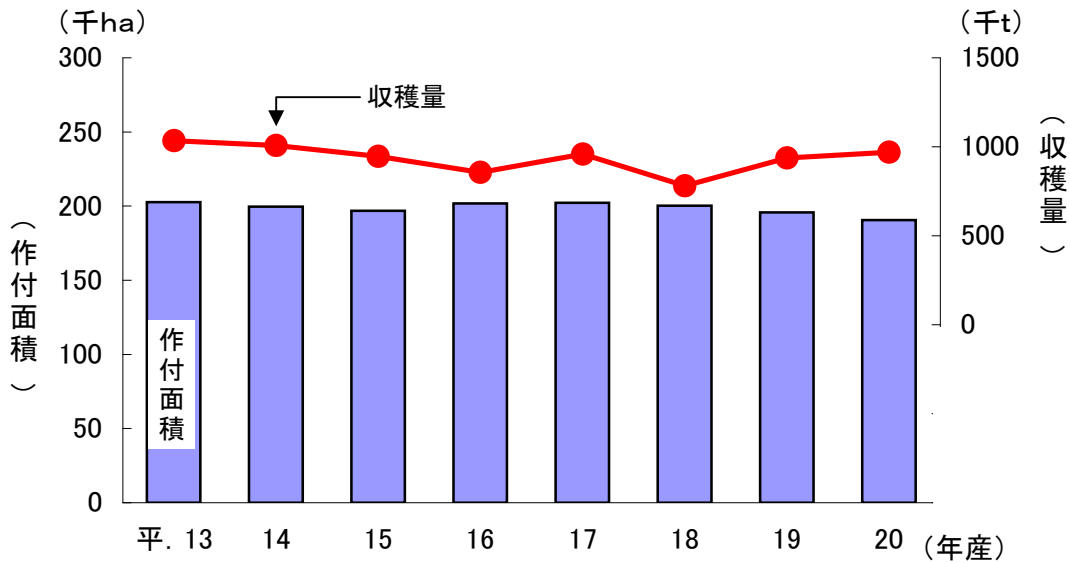
区 分		昭.60	平. 2	7	12	17	18	19	対前年比
計	全 国 ①	115 499	112 786	105 846	92 574	88 067	86 321	84 449	97.8
	九 州 ②	19 344	20 341	19 372	17 266	16 808	16 215	16 256	100.3
	割 合 ②/①	17	18	18	19	19	19	19	...
耕 種 計		11 851	12 602	13 028	11 017	9 870	9 325	9 500	101.9
うち 米		4 165	3 469	3 765	2 600	2 186	1 763	2 026	114.9
麦類・雑穀・豆・いも類		1 254	1 070	937	960	915	880	728	82.7
野 菜		2 801	4 047	4 191	3 803	3 647	3 699	3 747	101.3
果 実		1 661	1 819	1 757	1 448	1 172	1 228	1 193	97.1
花き・種苗・苗木類・その他作物		690	1 013	1 195	1 141	1 051	1 031	1 026	99.5
工 芸 農 作 物		1 280	1 185	1 182	1 066	900	724	779	107.6
畜 産 計		7 251	7 497	6 060	6 031	6 713	6 681	6 566	98.3
うち肉用牛		1 597	1 988	1 695	1 785	2 171	2 244	2 259	100.7
乳用牛		879	983	841	812	801	756	736	97.4
豚		2 013	1 762	1 515	1 489	1 737	1 689	1 662	98.4
鶏		2 650	2 677	1 970	1 894	1 960	1 945	1 865	95.9
加 工 農 産 物		242	242	284	218	225	209	190	90.9

資料：農林水産省「生産農業所得統計」

注：平成19年から、これまでの市町村を単位とした推計を取り止め、都道府県を単位とした推計に改めたため、過年次データとの比較の際には注意願います。具体的な取扱の違いは①都道府県内の市町村間で取引された中間生産物については、産出額に計上していない。②水田・畑作経営所得安定対策の導入により、これまで麦類、大豆、てんさい、でん粉原料用ばれいしょの産出額に含まれていた交付金の一部が、過去の生産実績に対する交付金として経営体に一括して交付されることとなったため、当該作物の産出額として計上していない。

## 6 水稻生産の状況

水稻の作付面積及び収穫量の推移（九州）



資料：農林水産省「作物統計」

水稻の作付面積及び収穫量

区 分		九州計	福岡県	佐賀県	長崎県	熊本県	大分県	宮崎県	鹿児島県
平成20年産	作付面積	190 600	39 600	26 900	14 300	39 700	24 800	20 400	24 900
	10a当たり収量	508	501	517	480	522	519	511	492
	収 穫 量	968 700	198 400	139 100	68 600	207 200	128 700	104 200	122 500
	作況指数	101	100	98	101	101	103	104	103
19	作付面積	195 800	40 000	28 100	14 600	41 000	25 900	21 000	25 300
	10a当たり収量	478	485	504	472	513	493	372	457
	収 穫 量	936 200	194 000	141 600	68 900	210 300	127 700	78 100	115 600
	作況指数	95	97	95	100	100	98	76	95
18	作付面積	200 200	41 200	29 000	14 700	42 000	26 200	21 500	25 600
	10a当たり収量	390	382	262	322	440	395	465	435
	収 穫 量	780 400	157 400	76 000	47 300	184 800	103 500	100 000	111 400
	作況指数	78	76	49	68	85	79	95	91

資料：農林水産省「作物統計」

平成19年産 米生産費と収益性（販売農家・10a当たり）

単位：円

区 分	物財費	生産費				労働費	費用合計	生産費 (副産物価額差引)	支払利子・ 地代算入生 産費	資本利子・ 地代全額算 入生産費
		肥料費	農業薬剤費	賃借料およ び料金	農機具費					
全 国	75 183	8 034	6 976	12 667	22 045	40 538	115 721	113 358	118 345	140 030
九 州	75 835	7 433	7 941	14 527	22 510	38 917	114 752	111 043	116 431	136 085

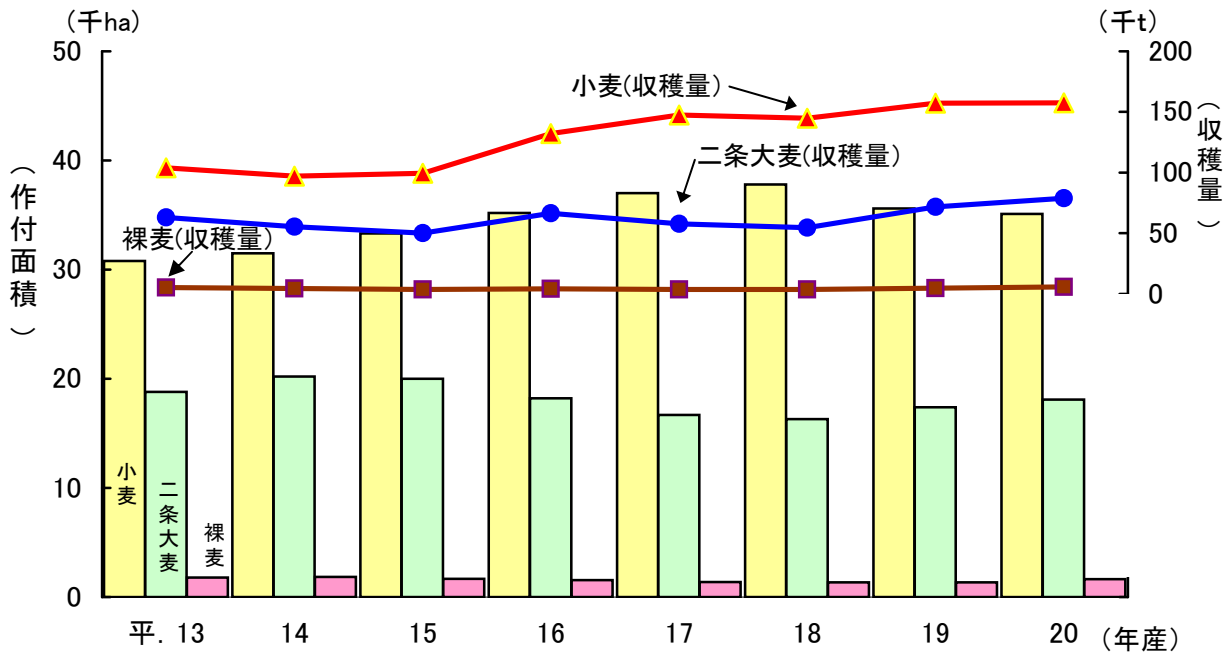
区 分	主 産 物		労働時間	収 益 性			経営概況（1戸当たり）		
	収 量	価 額		粗収益	所 得	1日(8時間)当 たり家族労働報酬	世帯員	経営耕地 面積	調査作物 作付面積
全 国	511	106 418	28.49	108 781	26 485	1 430	4.0	198	122.8
九 州	451	96 466	29.34	100 175	17 003	-	3.8	173	90.8

資料：農林水産省「農業経営統計調査（米生産費統計）」

注：この数値は、全国を設計単位として標本調査の中から九州分を抜き出し集計したもので、栽培農家等の平均ではありませんので、参考事例として利用願います。

## 7 麦生産の状況

麦の作付面積及び収穫量の推移（九州）



資料：農林水産省「作物統計」

4 麦作付面積及び収穫量

区分		九州計	福岡県	佐賀県	長崎県	熊本県	大分県	宮崎県	鹿児島県
平成20年産	作付面積	54 800	20 500	21 400	1 700	6 620	4 370	105	135
	収穫量	242 100	89 900	104 200	7 020	26 200	14 100	277	414
19	作付面積	54 300	20 300	21 200	1 700	6 610	4 360	78	134
	収穫量	233 600	92 400	94 600	6 760	25 100	14 200	204	334
18	作付面積	55 400	20 300	21 300	1 940	6 890	4 820	63	147
	収穫量	203 400	80 600	79 400	6 160	23 600	13 100	165	356

資料：農林水産省「作物統計」

注：データは4麦計。

平成19年産 小麦生産費と収益性（販売農家・10a 当たり）

単位：円

区分	物財費	生産費			労働費	費用合計	生産費 (副産物価額差引)	支払利子・ 地代算入生 産費	資本金子・ 地代全額算 入生産費	
		肥料費	農業薬剤費	賃借料およ び料金						農機具費
全国	43 467	7 608	4 606	15 121	6 768	6 320	49 787	47 726	51 382	60 053
九州	33 992	5 388	2 831	10 259	8 226	10 230	44 222	43 883	51 015	56 092

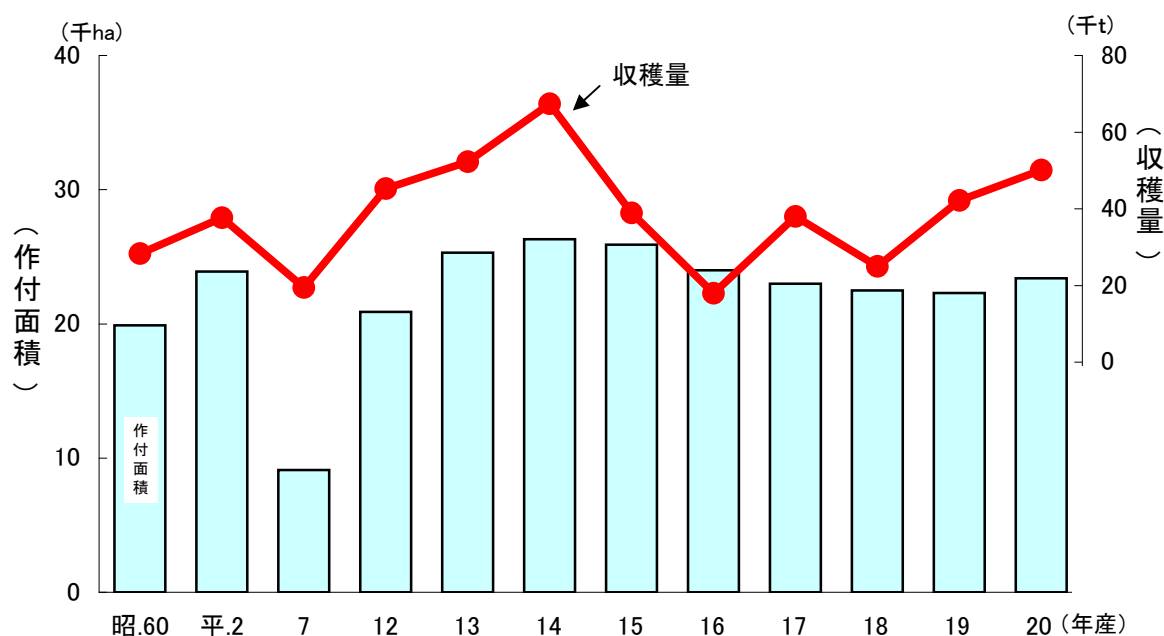
区分	主産物 収量	労働時間	経営概況（1戸当たり）		
			世帯員	経営耕地 面積	調査作物 作付面積
全国	kg 478	時間 4.10	人 4.8	a 2 050	a 646.8
九州	447	7.52	4.4	749	508.1

資料：農林水産省「農業経営統計調査（小麦生産費統計）」

注：この数値は、全国を設計単位として標本調査の中から九州分を抜き出し集計したもので、栽培農家等の平均ではありませんので、参考事例として利用願います。

## 8 大豆生産の状況

大豆の作付面積及び収穫量の推移（九州）



資料：農林水産省「作物統計」

大豆の作付面積及び収穫量

区分		九州計	福岡県	佐賀県	長崎県	熊本県	大分県	宮崎県	鹿児島県
平成20年産	作付面積	23 400	8 110	9 000	520	2 990	2 090	361	336
	10a当たり収量	214	216	253	180	170	143	117	122
	収穫量	50 100	17 500	22 800	936	5 080	2 990	422	410
19	作付面積	22 300	7 980	7 970	473	2 970	2 160	389	363
	10a当たり収量	189	189	228	184	160	97	154	166
	収穫量	42 200	15 100	18 200	870	4 760	2 100	599	603
18	作付面積	22 500	8 110	7 490	546	3 080	2 420	457	386
	10a当たり収量	111	113	117	82	127	70	121	120
	収穫量	25 000	9 180	8 730	448	3 910	1 690	553	463

資料：農林水産省「作物統計」

平成19年産 大豆生産費と収益性（販売農家・10a当たり）

単位：円

区分	物財費	生産費				労働費	費用合計	生産費 (副産物価額差引)	支払利子・ 地代算入生 産費	資本金子・ 地代全額算 入生産費
		肥料費	農業薬剤費	賃借料およ び料金	農機具費					
全国	34 103	4 870	3 807	9 153	6 486	13 233	47 336	47 146	53 275	61 189
九州	29 934	1 628	2 098	16 932	3 891	9 570	39 504	39 124	45 565	50 391

区分	主産物 収量	労働時間	経営概況（1戸当たり）		
			世帯員	経営耕地 面積	調査作物 作付面積
全国	kg 188	時間 9.01	人 4.6	a 1 387	a 280.2
九州	214	6.89	4.0	539	218.3

資料：農林水産省「農業経営統計調査（大豆生産費統計）」

注：この数値は、全国を設計単位として標本調査の中から九州分を抜き出し集計したもので、栽培農家等の平均ではありませんので、参考事例として利用願います。

## 9 肉用牛生産の状況

肉用牛の飼養頭数

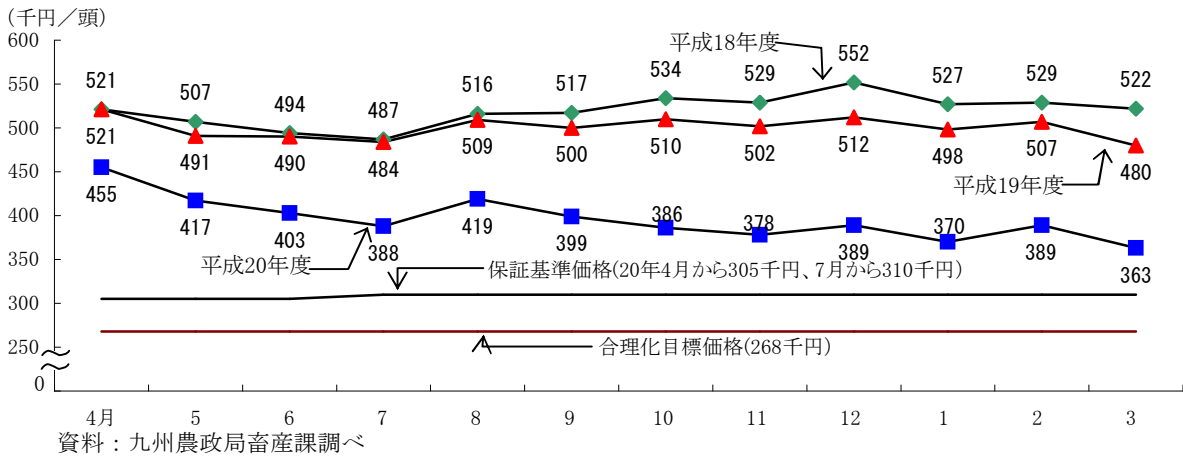
区分		九州計	福岡県	佐賀県	長崎県	熊本県	大分県	宮崎県	鹿児島県
平成20年	飼養戸数	36 000	230	1 000	4 140	4 000	2 240	10 200	14 100
	飼養頭数	1 058	29	64	91	148	65	295	367
19	飼養戸数	36 800	236	1 030	4 260	4 160	2 350	10 300	14 500
	飼養頭数	1 029	28	63	91	145	65	278	359
18	飼養戸数	38 300	231	1 060	4 440	4 340	2 530	10 600	15 100
	飼養頭数	1 010	29	62	90	143	64	271	353

資料：農林水産省「畜産統計」

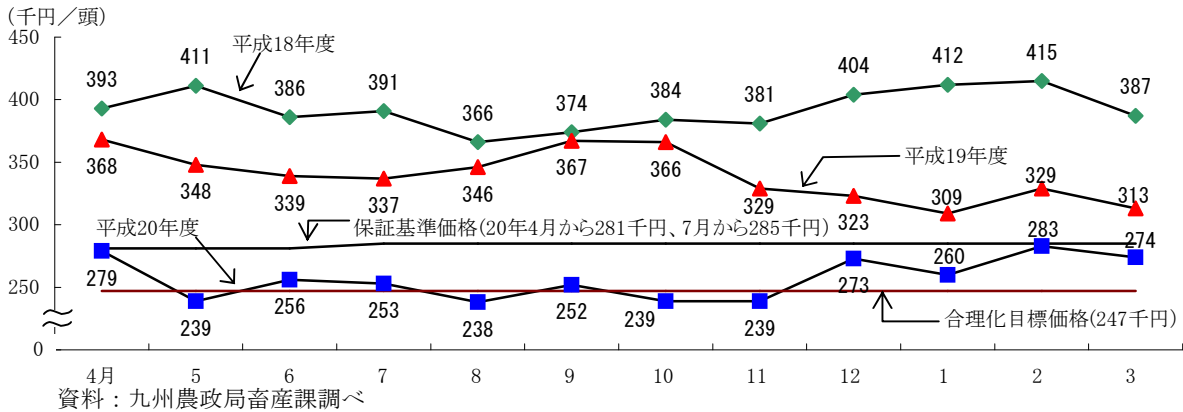
注：数値はラウンドの関係で、計と内訳が一致しない場合がある。

肉用子牛価格の推移

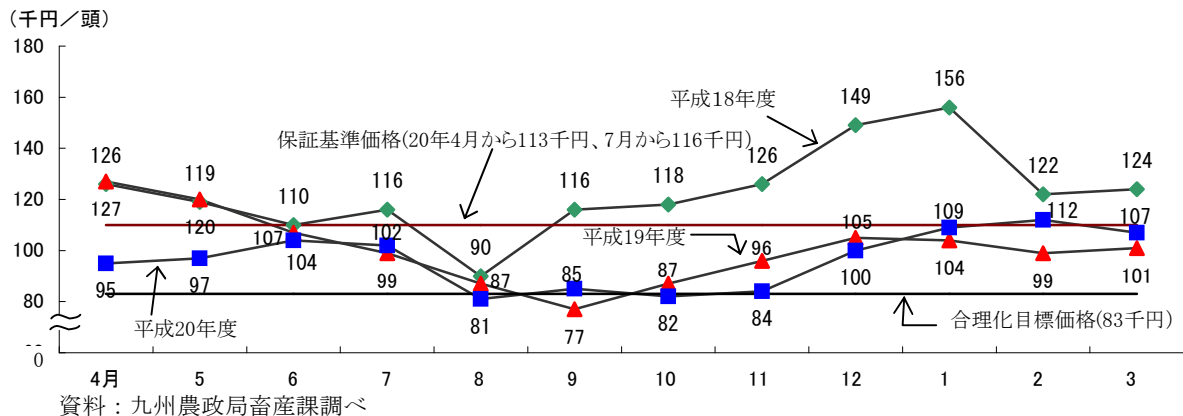
### 1. 黒毛和種



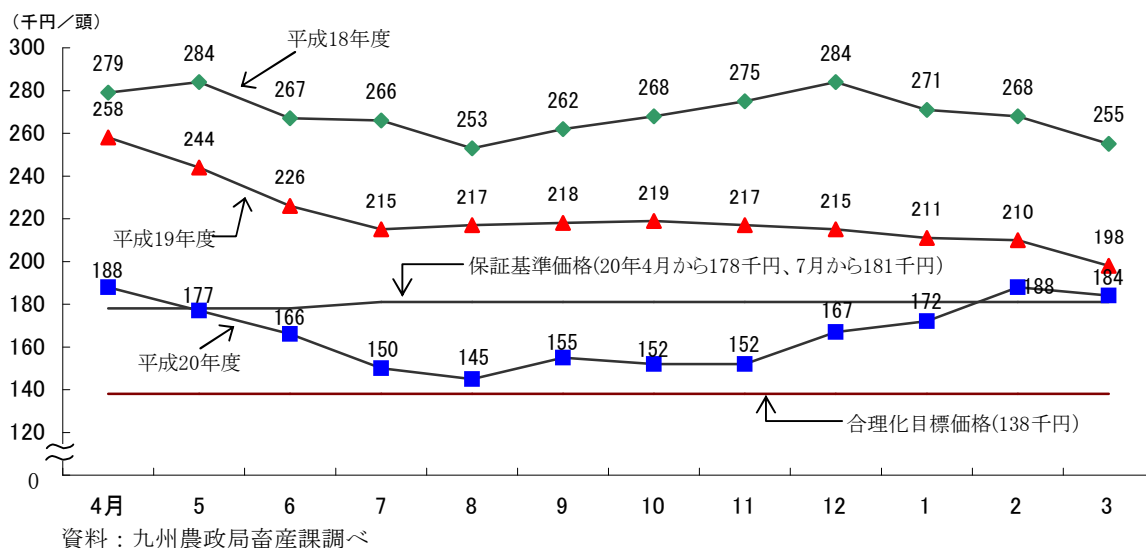
### 2. 褐毛和種



### 3. ホルスタイン種(雌を除く)



#### 4. 交雑種(ホルスタイン種を母とするもの)



#### 牛肉需給の推移

部分肉ベース、単位：千t

年 度	昭.60	平.2	7	13	15	16	17	18	19	20 (4~12月)
生産量	389	388	413	329	353	356	348	346	359	280
輸入量	158	384	658	608	520	450	458	467	463	359
推定出回り量	542	766	1 068	913	903	809	806	802	825	628
在庫増減	5	6	4	22	▲ 31	▲ 4	0	19	▲ 5	14

資料：農林水産省「畜産物流通統計」、財務省「日本貿易統計」、(独)農畜産業振興機構「食肉の保管状況調査」

注：在庫増減は、年度の期首在庫量に対する増減

#### 平成19年度 去勢若齢肥育牛生産費と収益性(肥育牛1頭当たり)

単位：円

区 分	物財費					労働費	費用合計	生産費 (副産物価額差引)	支払利子・ 地代算入生 産費	資本利子・ 地代全額算 入生産費
	もと畜費	飼料費	敷料費	光熱水料及 び動力費						
全 国	889 932	542 550	280 161	11 806	9 710	74 713	964 645	949 907	963 750	976 959
九 州	884 763	538 773	279 783	11 470	9 508	63 315	948 078	937 559	952 495	962 769

区 分	もと牛1頭当たり			肥育期間	生体重	販売価格	経営概況(1戸当たり)		
	月 齢	生体重 kg	評価額 円				世帯員	販売頭数	飼養月平均 飼養頭数
全 国	9.2	283.5	531 586	20.0	725.7	934 149	4.5	30.6	52.6
九 州	9.0	282.2	527 152	19.4	718.8	904 591	4.0	48.3	81.8

資料：農林水産省「農業経営統計調査(畜産物生産費統計)」

注：この数値は、全国を設計単位として標本調査の中から九州分を抜き出し集計したもので、飼養農家等の平均ではありませんので、参考事例として利用願います。

## 10 酪農生産の状況

1世帯当たり牛乳・乳製品の支出金額(全国)

単位：円

区分	牛乳	乳製品	粉ミルク	ヨーグルト	バター	チーズ	他の乳製品
平成20年	13 933	11 466	640	6 629	649	3 023	524
19	14 391	11 205	628	6 741	578	2 763	496
18	14 865	11 237	749	6 859	553	2 587	489

資料：総務省「家計調査」

飲用牛乳等の生産量と乳製品の価格(全国)

単位：千t、千kg、円

区分	飲用牛乳等	乳飲料	はっ酵乳	バター	価格(1kg)	脱脂粉乳	価格(25kg)
平成19年度	4 023	1 322	839	75	966	171	13 162
18	4 125	1 261	850	78	945	177	13 017
17	4 262	1 207	802	85	948	190	13 157

資料：農林水産省「牛乳乳製品統計」

注：価格は生産局畜産部調べ

乳用牛の飼養戸数等

区分		九州計	福岡県	佐賀県	長崎県	熊本県	大分県	宮崎県	鹿児島県
平成20年	飼養戸数 戸	2 540	362	130	232	867	228	400	325
	飼養頭数 千頭	131.9	18.7	5.1	10.8	45.2	16.7	17.6	17.8
	生乳生産量 千t	...	...	...	...	...	...	...	...
19	飼養戸数 戸	2 710	390	142	245	895	246	434	353
	飼養頭数 千頭	142.5	20.7	5.5	11.8	49.2	17.8	19.2	18.4
	生乳生産量 千t	757.9	113.5	28.0	61.8	258.9	99.6	102.6	93.5
18	飼養戸数 戸	2 880	405	167	264	925	267	465	382
	飼養頭数 千頭	148.5	21.6	5.9	12.4	50.3	18.3	20.0	19.8
	生乳生産量 千t	770.2	115.0	30.0	64.2	259.2	101.5	104.1	96.1

資料：農林水産省「畜産統計」「牛乳乳製品統計」

注1：飼養戸数及び頭数は当該年次2月1日現在の数値。

2：平成20年の生乳生産量は今後発行予定の「平成20年牛乳乳製品統計」に掲載予定

平成19年度 牛乳生産費と収益性(搾乳牛通年換算1頭当たり)

単位：円

区分	物財費					労働費	費用合計	生産費 (副産物価 額差引)	支払利子・ 地代算入生 産費	資本金利子・ 地代全額算 入生産費
		種付料	飼料費	獣医師料及 び医薬品費	乳牛償却費					
全国	565 471	11 860	329 027	22 598	95 721	168 640	734 111	664 615	676 018	710 365
九州	632 722	12 305	357 231	26 424	113 742	183 066	815 788	764 202	776 715	801 770

区分	実搾乳量	価格	労働時間	収益性			経営概況(1戸当たり)		
				粗収益	所得	1日(8時間)当 たり家族労働報酬	世帯員	経営耕地面積	搾乳牛 飼養頭数
全国	kg 7 999	円 649 159	時間 110.79	円 718 655	円 125 278	円 7 371	人 4.8	a 2 162	頭 43.8
九州	8 339	729 597	132.64	781 183	116 219	6 210	4.7	553	39.3

資料：農林水産省「農業経営統計調査(畜産物生産費統計)」

注：この数値は、全国を設計単位として標本調査の中から九州分を抜き出し集計したもので、飼養農家等の平均ではありませんので、参考事例として利用願います。

# 11 豚の生産状況

## 豚肉需給の推移

### ●豚肉需給の推移

部分肉ベース、単位：千t

年 度	昭.60	平.2	7	14	15	16	17	18	19	20 (4~1月)
生産量	1 091	1 075	910	872	893	884	870	874	872	733
輸入量	190	342	535	748	779	862	879	737	755	694
推定出回り量	1 269	1 446	1 461	1 622	1 662	1 720	1 716	1 636	1 641	1 411
在庫増減	13	▲ 29	▲ 17	▲ 2	9	26	33	▲ 25	▲ 15	16

資料：農林水産省「畜産物流通統計」、財務省「日本貿易統計」、(独)農畜産業振興機構「食肉の保管状況調査」

注：在庫増減は、年度の期首在庫量に対する増減

## 豚の飼養戸数・頭数

区 分		九州計	福岡県	佐賀県	長崎県	熊本県	大分県	宮崎県	鹿児島県	
平成20年	飼養戸数	戸	2 180	69	86	167	292	90	645	826
	飼養頭数	千頭	3 043	81.4	84.4	214.4	281.3	149.2	900.6	1 332
19	飼養戸数	戸	2 260	76	89	171	301	92	650	883
	飼養頭数	千頭	3 084	78.3	85.9	212.1	275.7	145.9	901.1	1 385
18	飼養戸数	戸	2 340	79	96	172	309	92	662	926
	飼養頭数	千頭	3 081	78.3	82.3	195.7	276.5	149.0	903.4	1 396

資料：農林水産省「畜産統計」

注：飼養戸数及び頭数は当該年次2月1日現在の数値。

## 平成19年度 肥育豚生産費と収益性(肥育豚1頭当たり)

単位：円

区 分	物財費					労働費	費用合計	生産費 (副産物価 額差引)	支払利子・ 地代算入生 産費	資本利子・ 地代全額算 入生産費
	飼料費	光熱水料及 び動力費	獣医師料及 び医薬品費	建物費						
全 国	29 339	22 274	1 431	1 337	1 765	4 384	33 723	33 032	33 223	34 021
九 州	28 569	21 657	1 298	1 349	1 526	4 584	33 153	32 385	32 660	33 447

区 分	収 益 性			販売時生体重 kg	販売月齢 月	販売価格 円	経営概況(1戸当たり)		
	粗収益 円	所 得 円	1日(8時間)当 り家族労働報酬 円				世帯員 人	販売頭数 頭	肉豚月平均 飼養頭数 頭
全 国	34 886	4 813	12 450	112.2	6.4	34 195	4.6	1 137.0	684.0
九 州	35 259	5 719	14 296	109.5	6.7	34 491	3.7	994.7	657.1

資料：農林水産省「農業経営統計調査(畜産物生産費統計)」

注：この数値は、全国を設計単位として標本調査の中から九州分を抜き出し集計したもので、飼養農家等の平均ではありませんので、参考事例として利用願います。

## 12 鶏の生産状況

### 鶏肉需給の推移

骨付き肉ベース、単位：千t

年度	昭.60	平.2	7	14	15	16	17	18	19	20 (4~1月)
生産量	1 351	1 380	1 252	1 229	1 239	1 242	1 293	1 364	1 372	1 152
輸入量	115	297	542	495	430	365	433	340	362	371
推定出回り量	1 466	1 678	1 781	1 735	1 697	1 610	1 676	1 728	1 738	1 462
在庫増減	0	▲ 9	10	▲ 11	▲ 27	▲ 3	51	▲ 23	▲ 5	61

資料：農林水産省畜産部推計、財務省「日本貿易統計」、(独)農畜産業振興機構「食肉の保管状況調査」

注：在庫増減は、年度の期首在庫量に対する増減

### 鶏卵需給の推移

単位：千t

年度	昭.60	平.2	7	14	15	16	17	18	19	20 (4~12月)
生産量	2 160	2 420	2 549	2 529	2 530	2 481	2 481	2 509	2 587	1 914
輸入量	39	50	110	120	110	134	151	122	113	97
推定出回り量	2 198	2 470	2 659	2 649	2 641	2 615	2 631	2 630	2 700	2 001

資料：農林水産省統計部「鶏卵流通統計」、財務省「日本貿易統計」

注：生産量の平成19年度値及び平成20年度値は概数値である。

### 採卵鶏の飼養戸数等

区 分		九州計	福岡県	佐賀県	長崎県	熊本県	大分県	宮崎県	鹿児島県
平成20年	飼養戸数 戸	628	110	45	87	70	46	85	185
	飼養羽数 百万羽	25.1	4.4	0.8	2.1	2.3	1.7	3.9	10.1
	鶏卵生産量 千t	...	...	...	...	...	...	...	...
19	飼養戸数 戸	699	134	46	88	75	50	83	193
	飼養羽数 百万羽	26.0	4.6	0.8	2.1	2.4	1.8	4.0	10.3
	鶏卵生産量 千t	401.1	65.4	12.1	34.0	39.0	26.6	57.3	166.8
18	飼養戸数 戸	698	144	46	91	81	50	84	202
	飼養羽数 百万羽	26.2	4.6	0.8	2.1	2.8	1.8	4.0	10.2
	鶏卵生産量 千t	407.6	66.9	12.1	34.6	39.2	27.1	59.6	168.0

資料：農林水産省「畜産統計」、「鶏卵流通統計」

注1：当該年次2月1日現在の数値。平成20年の鶏卵生産量は、今後発行予定の「平成20年畜産物流通統計」に掲載予定。

注2：飼養戸数は種鶏のみの飼養者を除き、飼養羽数は種鶏を除いた数値である。

### ブロイラーの飼養戸数・羽数

区 分		九州計	福岡県	佐賀県	長崎県	熊本県	大分県	宮崎県	鹿児島県
平成20年	飼養戸数 戸	1 008	39	65	43	75	58	383	345
	飼養羽数 百万羽	46.7	1.4	2.7	1.9	3.2	2.5	17.9	17.2
19	飼養戸数 戸	1 034	41	72	40	77	62	385	357
	飼養羽数 百万羽	48.2	1.4	2.8	1.9	3.1	2.2	18.1	18.7
18	飼養戸数 戸	1 026	43	70	38	82	45	394	354
	飼養羽数 百万羽	47.6	1.4	2.7	1.7	3.3	1.9	18.4	18.3

資料：農林水産省「食鳥流通統計」

注1：当該年次2月1日現在の数値。

注2：数値はラウンドの関係で、計と内訳が一致しない場合がある。

## 13 飼料作物の生産・利用状況

### 飼料作物の作付面積の推移(九州)

単位:千ha、%

区分	平.17	18	19	20	対前年比
作付面積計	104.7	102.3	103.2	103.8	100.6
うち田	35.9	34.7	35.2	35.9	102.0
うち畑	68.8	67.6	67.9	67.9	100.0

資料:農林水産省「耕地及び作付面積統計」

### 稲発酵粗飼料の作付面積の推移

単位:ha、%

区分	平.17	18	19	20	20/19
全国	4 594.0	5 182.0	6 339.0	8 931.0	140.9
うち九州 (割合)	2 348.0 (51.1)	2 610.0 (50.4)	3 286.0 (51.9)	4 155.8 (46.5)	126.5
福岡県	198.0	203.0	284.0	310.7	109.4
佐賀県	0.4	6.8	18.0	52.9	293.9
長崎県	15.0	19.0	16.0	17.8	111.3
熊本県	994.0	1 123.0	1 430.0	1 623.0	113.5
大分県	231.0	222.0	232.0	291.0	125.4
宮崎県	862.0	986.0	1 176.0	1 590.4	135.2
鹿児島県	47.0	51.0	131.0	270.0	206.1

資料:農林水産省生産局調べ

注:ラウンドの関係で、計が一致しない場合がある。

### コントラクターの推移

単位:組織数

区分	平.16	17	18	19
全国計	400	437	447	479
九州計	112	124	121	126
福岡県	—	—	—	—
佐賀県	—	—	—	—
長崎県	14	16	20	24
熊本県	19	24	25	26
大分県	24	24	26	25
宮崎県	44	49	38	38
鹿児島県	11	11	12	13

資料:農林水産省生産局調べ

### 平成20年産 主要飼料作物の作付面積及び収穫量

区分		全国	九州計	福岡県	佐賀県	長崎県	熊本県	大分県	宮崎県	鹿児島県	
牧草	作付面積	千ha	769	63	2	1	6	13	5	16	21
	収穫量	千t	28 805	3 829	100	67	322	519	281	1 005	1 536
青刈りとうもろこし	作付面積	千ha	91	16	0	0	1	4	1	7	3
	収穫量	千t	4 933	892	7	1	47	222	59	376	182
ソルゴー	作付面積	千ha	19	12	0	0	2	1	1	4	3
	収穫量	千t	1 150	805	20	26	143	83	73	268	193
青刈り麦類	作付面積	千ha	9	6	0	0	1	0	0	2	3
	収穫量	千t	...	...	...	...	...	...	...	...	...

資料:農林水産省「作物統計」

## 14 野菜の生産状況

### 19年産主要野菜の生産状況

区 分			全国	九州計	福岡県	佐賀県	長崎県	熊本県	大分県	宮崎県	鹿児島県
きゅうり	作付面積	ha	12 800	1 990	205	169	132	337	180	803	166
	収穫量	t	641 000	121 900	12 400	12 800	7 010	14 800	5 180	60 700	9 020
トマト	作付面積	ha	12 700	2 180	245	91	169	1 160	175	216	131
	収穫量	t	749 200	167 100	20 000	5 240	13 300	95 900	8 530	18 600	5 500
なす	作付面積	ha	10 800	1 250	301	85	101	437	152	53	124
	収穫量	t	371 800	76 500	26 100	5 570	2 830	33 000	3 290	2 240	3 490
ねぎ	作付面積	ha	22 500	2 710	676	334	147	257	723	147	430
	収穫量	t	494 800	41 000	9 000	3 300	2 850	4 440	13 600	2 020	5 770
たまねぎ	作付面積	ha	24 300	4 210	178	2 770	558	335	160	78	128
	収穫量	t	1 265 000	219 500	5 430	165 600	26 500	12 100	4 540	2 250	3 090
ばれいしょ	作付面積	ha	87 400	10 700	384	177	4 100	664	190	611	4 560
	収穫量	t	2 873 000	243 400	5 620	3 390	110 500	11 900	2 840	15 800	93 300
ほうれんそう	作付面積	ha	22 900	2 350	629	141	200	449	145	547	242
	収穫量	t	298 200	39 300	10 800	1 270	2 560	5 250	2 070	14 300	3 050

資料：農林水産省「作物統計調査の作況調査・野菜調査」

### 野菜の作付面積と収穫量の推移（14品目）

		平成9年産	15	16	17	18	19	19年/9年
作付面積	全国	407 300	358 100	350 400	345 800	341 400	339 800	83.4
	九州	56 200	51 000	49 800	49 100	48 900	48 600	86.5
	九州/全国	13.8	14.2	14.2	14.2	14.3	14.3	-
	福岡県	6 850	6 180	5 820	5 690	5 480	5 450	79.6
	佐賀県	4 420	4 080	4 030	4 150	4 350	4 460	100.9
	長崎県	9 250	8 970	8 780	8 490	8 520	8 550	92.4
	熊本県	8 850	8 450	8 250	8 140	8 120	8 000	90.4
	大分県	4 590	4 370	4 160	4 030	3 790	3 760	81.9
	宮崎県	9 500	8 050	8 090	7 940	7 880	7 590	79.9
	鹿児島県	12 800	10 900	10 700	10 700	10 800	10 800	84.4
収穫量	全国	13 930	12 438	11 858	11 882	11 772	12 128	87.1
	九州	1 828	1 720	1 640	1 642	1 670	1 729	94.6
	九州/全国	13.1	13.8	13.8	13.8	14.2	14.3	-
	福岡県	225	195	176	182	174	176	78.2
	佐賀県	177	185	178	193	209	215	121.5
	長崎県	265	285	288	265	285	306	115.5
	熊本県	292	286	269	279	281	293	100.3
	大分県	128	117	97	108	100	104	81.3
宮崎県	366	335	324	320	318	318	86.9	
鹿児島県	374	318	307	294	303	318	85.0	

資料：農林水産省統計部「野菜生産出荷統計」

注：作付面積、収穫量とも、主要野菜13品目にばれいしょを加えた14品目である。

なお、17年は主産県調査のため、調査対象となっていない品目は含まれていない。

### 主要野菜の全国的な地位（平成19年野菜産出額）

単位：億円、%

品目名	産出額		全国における順位（10位以内）						
	九州	九州の割合	福岡県	佐賀県	長崎県	熊本県	大分県	宮崎県	鹿児島県
だいこん	147	15.6						5	6
にんじん	84	14.7			9			4	10
ごぼう	53	21.2				8		3	9
さといも	65	20.6				9		3	4
はくさい	42	10.9			6		9		
キャベツ	88	10.0				10			
ねぎ	181	13.1	5				5		
たまねぎ	108	15.6		2	5	7			
なす	178	21.2	3			2			
トマト	485	24.2				1		10	
きゅうり	310	21.5						1	
ピーマン	174	40.5				9	7	1	3
さやいんげん	44	17.3			10	8			3
いちご	558	33.1	2	4	7	3			
すいか	136	22.5				1			
メロン	177	22.0				2		9	
レタス	85	11.5	6		8				
ばれいしょ	206	20.6			3				2
アスパラガス	69	28.2	8	4	3	7			
野菜計（産出額）	3,953	18.0	649	325	448	1,027	304	676	525
10位以内の品目数			5	3	8	12	3	8	7

資料：農林水産省「生産農業所得統計」

注1：「九州の割合」は、推計を行った都道府県合計値に対する割合である。また、「全国における順位」も推計を行った都道府県における順位である。

2：野菜計には便宜上「ばれいしょ」を含めた。

### 主要野菜の地域別市場出荷量の割合

単位：千t、%

区分	18年産 出荷量	19年産 出荷量	前年比	九州域外への出荷割合（%）				
				全体	京浜	東海	近畿	中国
だいこん	104	102	98.1	43.6	0.4	1.5	27.5	9.8
にんじん	74	78	105.4	49.9	2.0	2.3	25.0	12.5
はくさい	110	100	90.9	42.6	0.2	4.0	24.3	8.2
キャベツ	113	119	105.3	21.0	1.3	0.3	8.2	9.3
ほうれんそう	12	11	91.7	35.5	0.6	0.7	16.2	10.3
ねぎ	22	23	104.5	40.5	16.4	5.3	9.4	4.9
レタス	60	56	93.3	40.6	16.3	2.2	10.9	6.5
きゅうり	111	116	104.5	50.7	11.8	5.0	20.0	8.1
なす	59	62	105.1	61.4	28.0	7.5	8.3	8.2
トマト	131	125	95.4	65.8	28.6	3.6	20.0	5.9
ピーマン	47	47	100.0	62.4	19.6	10.0	15.5	6.2
さといも	24	23	95.8	47.6	10.3	8.2	16.2	4.3
たまねぎ	166	173	104.2	75.6	42.7	1.0	11.5	4.2
13品目計	1 033	1 035	100.2	51.9	16.4	3.2	17.0	7.5
ばれいしょ	187	194	103.7	83.1	30.3	11.0	23.5	4.0
いちご	55	51	92.7	80.0	27.9	4.2	32.0	9.4
計	1 275	1 280	100.4	57.8	18.9	4.5	18.6	7.1

資料：農林水産省「青果物産地別入荷量調査」

注：九州域外への出荷割合は、必ずしも出荷量とは対応しない。

### 野菜の価格動向

単位：円/kg、t

区 分	1月	2月	3月	4月	5月	6月	7月	8月	9月	10月	11月	12月	年 計	
													価格	入荷量
平 年	206	198	200	192	180	169	171	184	195	176	166	196	186	220 537
19 年	183	173	192	181	168	159	179	189	173	176	165	188	177	238 754
平年比	89%	87%	96%	94%	93%	94%	105%	103%	89%	100%	99%	96%	95%	108%
前年比	85%	89%	99%	89%	94%	90%	102%	93%	88%	111%	121%	107%	97%	104%

資料：福岡市中央卸売市場調べ

注1：いちご、すいか、メロンは、野菜に含む。

2：平年は、14～18年の単純平均である。

### 指定産地数の推移

単位：産地

区 分	平. 16年度	17	18	19	20
九州計	204	191	183	177	176
福岡県	31	29	29	28	28
佐賀県	18	17	17	17	17
長崎県	33	22	20	20	20
熊本県	47	48	47	46	45
大分県	20	20	16	15	15
宮崎県	31	31	30	29	29
鹿児島県	24	24	24	22	22

資料：九州農政局調べ

# 15 果樹の生産状況

## 果樹の栽培面積

単位：h a

区 分		全 国	九 州	福岡県	佐賀県	長崎県	熊本県	大分県	宮崎県	鹿児島県
日本なし	平成20年	15 000	2 060	512	332	81	610	406	75	46
	19	15 200	2 100	518	344	82	622	410	75	46
	18	15 600	2 180	526	399	85	627	418	76	48
	17	15 900	2 230	548	403	86	629	437	78	51
かき	平成20年	24 000	3 270	2 080	161	134	443	185	157	105
	19	24 300	3 320	2 110	161	135	451	189	157	109
	18	24 600	3 380	2 160	162	136	454	194	163	110
	17	24 800	3 420	2 190	164	137	459	194	163	110
びわ	平成20年	1 760	1 080	55	40	610	58	68	5	241
	19	1 780	1 090	55	43	610	60	69	5	246
	18	1 820	1 110	55	43	612	64	69	5	265
	17	1 930	1 180	57	47	635	81	68	5	290
ぶどう	平成20年	19 600	2 130	996	105	124	273	352	202	78
	19	19 800	2 160	1 010	109	125	278	359	201	77
	18	20 000	2 220	1 030	125	126	283	372	205	78
	17	20 200	2 250	1 040	130	126	288	379	205	80
くり	平成20年	23 300	5 430	293	131	127	3 230	543	927	177
	19	23 800	5 570	302	132	133	3 300	589	931	185
	18	24 300	5 740	319	134	136	3 410	610	939	188
	17	24 800	5 820	339	136	140	3 420	656	941	188

資料：農林水産省「耕地及び作付面積統計」

## うんしゅうみかんの収穫量

区 分		全 国	九州計	福岡県	佐賀県	長崎県	熊本県	大分県	宮崎県	鹿児島県
平成20年産	栽培面積	ha	51 200	16 900	2 030	3 110	3 700	4 980	1 000	897
	結果樹面積	ha	48 300	15 900	1 920	2 870	3 540	4 610	959	824
	収 穫 量	t	906 100	289 200	31 500	57 100	61 600	86 200	19 700	14 800
19	栽培面積	ha	52 400	17 400	2 070	3 250	3 800	5 020	1 130	916
	結果樹面積	ha	49 300	16 300	1 970	2 980	3 590	4 620	1 070	848
	収 穫 量	t	1 066 000	342 900	36 100	72 100	75 400	97 000	24 200	16 500
18	栽培面積	ha	53 500	17 800	2 120	3 400	3 870	5 080	1 220	933
	結果樹面積	ha	50 300	16 700	2 040	3 140	3 590	4 690	1 160	861
	収 穫 量	t	841 900	258 800	25 800	50 800	54 900	75 300	20 200	14 000

資料：農林水産省「耕地及び作付面積統計」及び「果樹生産出荷統計」

果樹（露地）栽培面積規模別販売農家数

単位：戸

区 分	総数	規模別					
		0.5ha未満	0.5～ 1.0ha	1.0～ 1.5ha	1.5～ 2.0ha	2.0ha 以上	
全 国	平.17	270 467	157 499	62 314	24 586	11 914	14 154
	12	330 397	199 151	74 574	28 670	13 334	14 668
九 州	平.17	39 940	21 655	9 379	3 794	1 952	3 160
	12	53 413	30 258	12 343	4 879	2 454	3 479

資料：農林水産省「農林業センサス」

農業経営者年齢別果樹（露地）栽培販売農家数

単位：戸

区 分	総数	年齢別					
		15～29歳	30～39歳	40～59歳	60～64歳	65歳以上	
全 国	平.17	270 467	330	5 273	99 098	34 998	130 768
	12	330 397	483	9 305	130 094	49 038	141 477
九 州	平.17	39 940	48	1 007	16 191	4 933	17 761
	12	53 413	91	2 240	22 400	8 027	20 655

資料：農林水産省「農林業センサス」

主要果実の産出額（平成19年）

単位：億円、%

区 分	1位	2位	3位	4位	5位
全 国	りんご 1,449	みかん 1,415	ぶどう 1,075	日本なし 911	もも 487
九 州	みかん 488 (34)	ぶどう 122 (11)	日本なし 104 (11)	しらぬい 92 (77)	マンゴー 49 (68)
福 岡	ぶどう ⑤ 62 (6)	みかん ⑨ 50 (4)	かき ③ 34 (9)	日本なし ⑩ 29 (3)	キウイフルーツ ② 17 (21)
佐 賀	みかん ⑤ 112 (8)	日本なし 19 (2)	しらぬい ③ 12 (10)	ぶどう 4 (0)	清見 ④ 3 (7)
長 崎	みかん ⑥ 86 (6)	びわ ① 17 (35)	しらぬい ④ 7 (6)	ぶどう 3 (0)	日本なし 2 (0)
熊 本	みかん ④ 131 (9)	しらぬい ① 60 (50)	日本なし 24 (3)	なつみかん ① 19 (33)	ぶどう 16 (1)
大 分	みかん ⑧ 56 (4)	日本なし 25 (3)	ぶどう 18 (2)	かぼす 12 …	ポンカン ③ 5 (12)
宮 崎	マンゴー ① 39 (54)	みかん 28 (2)	きんかん 17 …	ぶどう 13 (1)	日向夏 12 …
鹿 児 島	みかん 26 (2)	なつみかん ② 9 (16)	ポンカン ② 9 (21)	たんかん 8 …	しらぬい ⑤ 6 (5)

資料：農林水産省「生産農業所得統計」

注：（ ）内は推計を行った都道府県合計値に対するシェア、○内は推計を行った都道府県における順位（10位以内）

## 16 花きの生産状況

### 花き・花木類等の作付(収穫)面積

単位:ha、%

区分	平.15	16	17	18	19
全国	41 981 (▲ 1.7)	40 197 (▲ 4.2)	37 934 (▲ 5.6)	36 743 (▲ 3.1)	35 627 (▲ 3.0)
九州	8 118 (▲ 4.1) <19.3%>	8 119 ( 0.0) <20.2%>	6 974 (▲ 14.1) <18.4%>	7 035 ( 0.9) <19.1%>	7 109 ( 1.1)
福岡県	2 339 (▲ 1.4)	2 310 (▲ 1.2)	2 139 (▲ 7.4)	2 225 ( 4.0)	2 110 (▲ 5.2)
佐賀県	198 (▲ 1.5)	195 (▲ 1.5)	191 (▲ 2.1)	189 (▲ 1.0)	188 (▲ 0.5)
長崎県	385 (▲ 4.0)	377 (▲ 2.1)	385 ( 2.1)	400 ( 3.9)	407 ( 1.8)
熊本県	999 (▲ 6.6)	972 (▲ 2.7)	949 (▲ 2.4)	892 (▲ 6.0)	985 ( 10.4)
大分県	338 (▲ 1.7)	303 (▲ 10.4)	282 (▲ 6.9)	278 (▲ 1.4)	287 ( 3.2)
宮崎県	1 121 (▲ 2.0)	1 119 (▲ 0.2)	1 094 (▲ 2.2)	1 028 (▲ 6.0)	852 (▲ 17.1)
鹿児島県	2 737 (▲ 6.7)	2 842 ( 3.8)	2 259 (▲ 20.5)	2 356 ( 4.3)	2 281 (▲ 3.2)

資料:農林水産省生産局花き対策室「花木等生産状況調査」

注1:「花き生産出荷統計」の切り花類、鉢もの類、花壇用苗もの類、球根類の各作付(収穫)面積に、「花木等生産状況調査」の花木類、芝、地被植物類の各作付(収穫)面積を合計した値である。

2: ( ) は対前年増減率、< > は全国シェア

### 花き・花木類等の生産額

単位:億円、%

区分	平.15	16	17	18	19
全国	5 470 (▲ 4.0)	5 209 (▲ 4.8)	4 997 (▲ 4.1)	4 802 (▲ 3.9)	4 819 ( 0.4)
九州	1 067 (▲ 4.5) <19.5%>	1 040 (▲ 2.5) <20.0%>	990 (▲ 4.8) <19.8%>	969 (▲ 2.1) <20.2%>	964 (▲ 0.5) <20.0%>
福岡県	394 (▲ 1.7)	392 (▲ 0.5)	361 (▲ 7.9)	359 (▲ 0.6)	361 ( 0.6)
佐賀県	45 ( 4.7)	45 ( 0.0)	43 (▲ 4.4)	40 (▲ 7.0)	37 (▲ 7.5)
長崎県	65 ( 0.0)	65 ( 0.0)	65 ( 0.0)	66 ( 1.5)	69 ( 4.5)
熊本県	118 (▲ 4.1)	110 (▲ 6.8)	107 (▲ 2.7)	105 (▲ 1.9)	107 ( 1.9)
大分県	75 (▲ 8.5)	73 (▲ 2.7)	70 (▲ 4.1)	68 (▲ 2.9)	67 (▲ 1.5)
宮崎県	143 (▲ 10.1)	137 (▲ 4.2)	134 (▲ 2.2)	131 (▲ 2.2)	134 ( 2.3)
鹿児島県	225 (▲ 8.2)	221 (▲ 1.8)	209 (▲ 5.4)	199 (▲ 4.8)	189 (▲ 5.0)

資料:農林水産省生産局花き対策室「花木等生産状況調査」

注1:「生産農業所得統計」の切り花類、鉢もの類、花壇用苗もの類、球根類、芝の各生産額に、「花木等生産状況調査」の花木類、地被植物類の各生産額を合計した値である。

2: ( ) は対前年増減率、< > は全国シェア

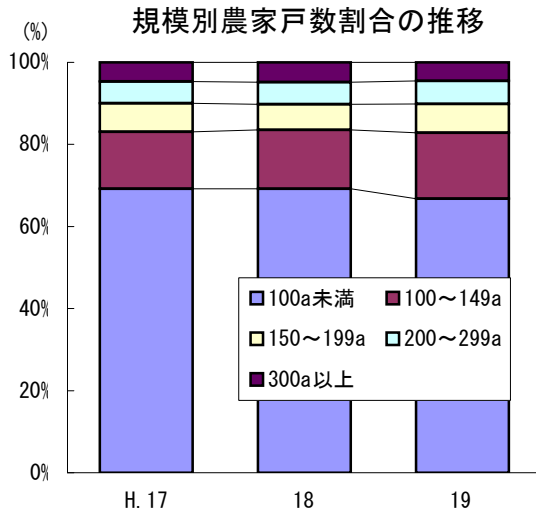
### 切り花類の作付面積及び出荷量

区分	全国	九州計	福岡県	佐賀県	長崎県	熊本県	大分県	宮崎県	鹿児島県	
平成19年	作付面積 ha	17 230	3 162	647	139	272	550	251	401	902
	出荷量 百万本	4 829.0	1 044.0	285.2	48.0	109.9	152.7	77.6	117.7	252.5
18	作付面積 ha	17 500	3 127	622	139	264	563	250	410	879
	出荷量 百万本	4 923.0	1 032.0	268.1	54.6	103.6	153.8	77.3	119.3	254.8
17	作付面積 ha	17 910	3 176	629	142	253	577	248	423	905
	出荷量 百万本	5 022.0	1 037.0	274.3	56.9	104.5	156.2	76.1	118.1	250.7

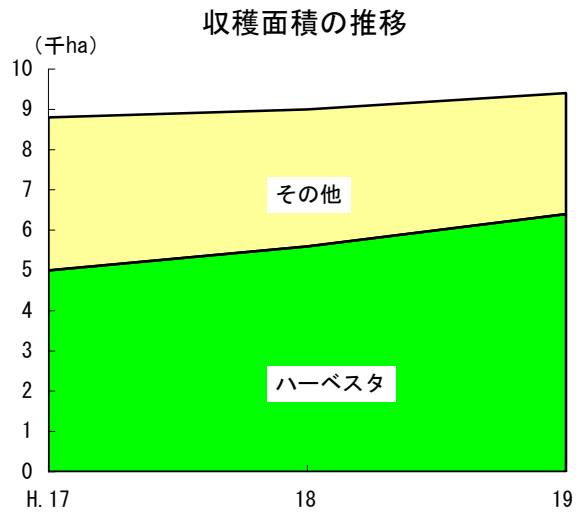
資料:農林水産省「花き生産出荷統計調査」

# 17 工芸農作物の生産状況

## さとうきび



資料: 鹿児島県調べ



資料: 鹿児島県調べ

### さとうきびの収穫面積及び収穫量

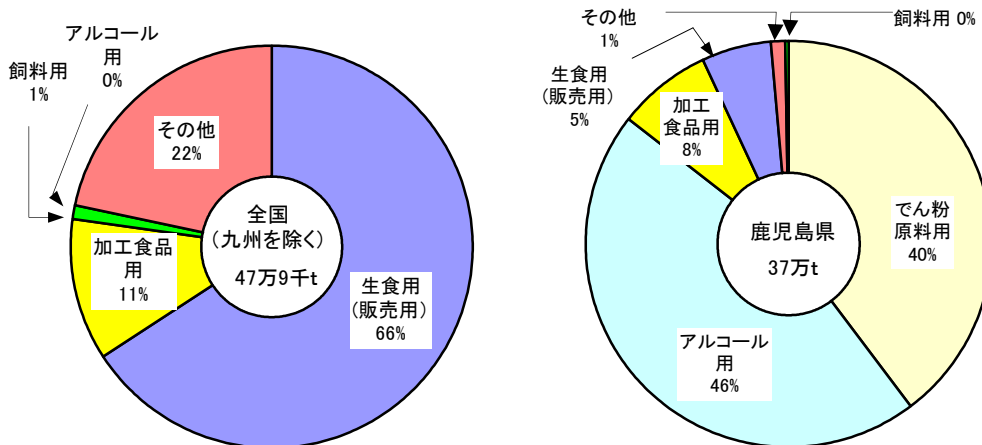
区分		全国	九州計	福岡県	佐賀県	長崎県	熊本県	大分県	宮崎県	鹿児島県
平成19年	収穫面積 ha	22 100	...	...	...	...	...	...	...	9 380
	収穫量 t	1 500 000	...	...	...	...	...	...	...	650 200
18	収穫面積 ha	21 700	...	...	...	...	...	...	...	9 060
	収穫量 t	1 310 000	...	...	...	...	...	...	...	567 500
17	収穫面積 ha	21 300	...	...	...	...	...	...	...	8 750
	収穫量 t	1 214 000	...	...	...	...	...	...	...	533 700

資料: 農林水産省「作物統計」

注: 全国値は鹿児島県及び沖縄県を合計したものである。

## かんしょ

### かんしょの用途別消費状況(19年産)



資料: 農林水産省生産局調べ

### かんしょの作付面積及び収穫量

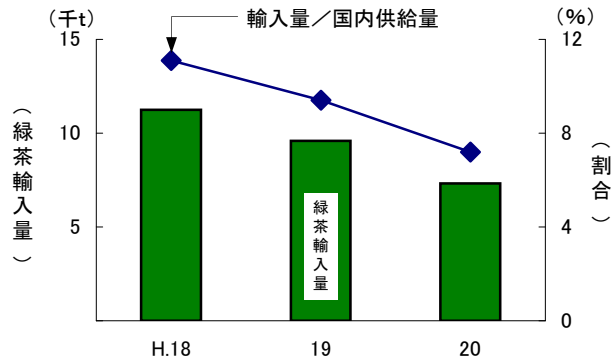
区分		全国	九州計	福岡県	佐賀県	長崎県	熊本県	大分県	宮崎県	鹿児島県
平成20年	作付面積 ha	40 700	19 700	180	115	550	1 230	313	3 340	14 000
	収穫量 t	1 011 000	540 600	2 540	2 190	9 410	29 500	6 040	90 500	400 400
19	作付面積 ha	40 700	19 400	190	116	551	1 230	312	3 000	14 000
	収穫量 t	968 400	...	...	...	8 540	28 300	...	73 200	369 600
18	作付面積 ha	40 800	19 000	194	118	556	1 250	307	2 870	13 700
	収穫量 t	988 900	...	...	...	9 560	27 100	...	70 300	401 400

資料: 農林水産省「作物統計」

注: 全国の収穫量は主産県調査結果と主産県以外の推計値を合計したものである。

## 茶

### 緑茶の輸入量と国内消費に占める割合



資料:財務省「貿易統計」

### 茶の摘採面積及び生葉収穫量

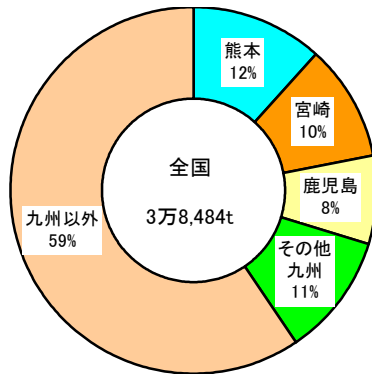
区 分			全国	九州計	福岡県	佐賀県	長崎県	熊本県	大分県	宮崎県	鹿児島県
平成20年	摘採面積	ha	40 600	...	1 430	940	661	1 380	...	1 400	7 940
	生葉収穫量	t	437 000	...	11 600	8 070	4 140	8 290	...	18 800	127 500
19	摘採面積	ha	40 900	...	1 440	954	660	1 420	...	1 370	7 830
	生葉収穫量	t	430 200	...	11 600	8 630	4 710	8 560	...	18 800	118 800
18	摘採面積	ha	41 300	...	1 430	956	647	1 430	...	1 310	7 750
	生葉収穫量	t	421 200	...	11 100	8 830	4 700	8 670	...	15 100	114 500

資料:農林水産省「作物統計」

注:全国値は主産県計である。

## 葉たばこ

### 20年産葉たばこの買い入れ実績



資料:日本たばこ産業株式会社

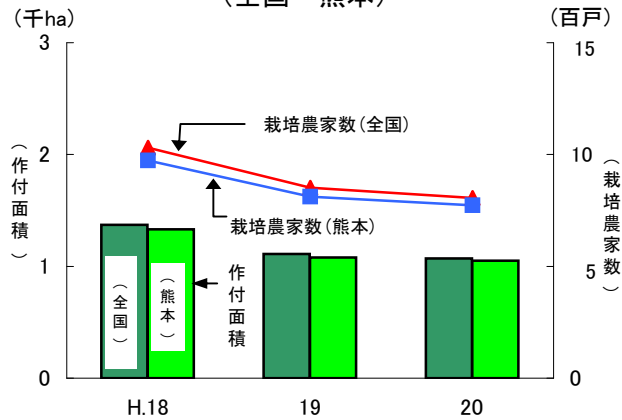
### 葉たばこの収穫面積及び収穫量

区 分			全国	九州計	福岡県	佐賀県	長崎県	熊本県	大分県	宮崎県	鹿児島県
平成20年	収穫面積	ha	16 778	7 044	19	369	953	1 835	668	1 862	1 338
	収穫量	t	38 484	15 639	45	719	2 037	4 530	1 430	3 937	2 941
19	収穫面積	ha	17 700	7 450	19	374	994	1 890	712	2 020	1 440
	収穫量	t	37 800	15 000	48	764	2 080	4 190	1 410	3 810	2 710
18	収穫面積	ha	18 500	7 830	19	381	1 040	1 940	751	2 160	1 540
	収穫量	t	37 700	14 700	39	549	1 520	3 880	1 480	4 230	2 960

資料:日本たばこ産業株式会社『葉たばこ生産統計表』による。

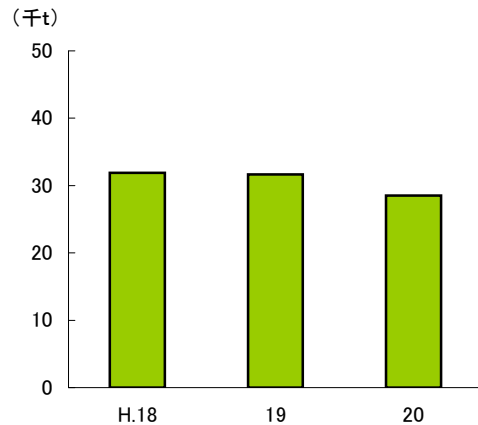
## い (いぐさ)

いぐさの作付面積と栽培農家の推移  
(全国・熊本)



資料: 農林水産省「作物統計」  
注: 全国値は主産県計である。

畳表輸入量の推移



資料: 財務省「貿易統計」

### いぐさの作付面積及び収穫量

区分		全国	九州計	福岡県	佐賀県	長崎県	熊本県	大分県	宮崎県	鹿児島県
平成20年産	作付面積	ha	1 070	...	26	...	1 050	...	...	...
	収穫量	t	13 700	...	331	...	13 400	...	...	...
19	作付面積	ha	1 110	...	31	...	1 080	...	...	...
	収穫量	t	15 200	...	383	...	14 800	...	...	...
18	作付面積	ha	1 370	...	46	...	1 330	...	...	...
	収穫量	t	15 300	...	549	...	14 800	...	...	...

資料: 農林水産省「作物統計」  
注: 全国値は主産県計である。

## 18 鳥獣被害の状況

農作物被害面積・被害量・被害金額の推移

区分		平. 17年度	18	19
被害面積 (ha)	九州	16 000	17 000	13 000
	全国	121 000	106 000	91 000
被害量 (t)	九州	32 000	33 000	30 000
	全国	319 000	401 000	406 000
被害金額 (千万円)	九州	390	370	300
	全国	1 870	1 960	1 850

九州各県の農作物被害金額 (19年度)

単位: 億円

県名	合計	鳥類	獣類			
			イノシシ	サル	シカ	
福岡県	9.8	5.2	4.6	3.8	0.4	0.3
佐賀県	4.3	1.2	3.1	3.0	0.0	—
長崎県	3.1	0.7	2.4	2.1	—	0.2
熊本県	4.8	1.4	3.4	2.8	0.3	0.4
大分県	2.2	0.5	1.8	1.3	0.2	0.3
宮崎県	1.9	0.3	1.6	0.7	0.3	0.6
鹿児島県	3.9	1.1	2.8	1.5	0.6	0.5
九州	30.1	10.3	19.8	15.1	1.8	2.2
全国	185.0	52.8	132.1	50.1	16.0	46.8

資料: 九州管内各県報告による。  
注: 数値は、ラウンドの関係で計と内訳が一致しない場合がある。

## 19 中山間地域の状況

県別五法指定地域の状況(平成21年3月31日現在)

単位:市町村

都道府県名	市町村数	過疎地域		振興山村地域		特定農山村地域		半島地域		離島地域	
			全域指定		全域指定		全域指定		全域指定		全域指定
福岡県	66	18	14	15	2	25	7	0	0	5	0
佐賀県	20	7	3	3	0	12	4	3	2	1	0
長崎県	23	14	11	0	0	16	4	12	7	10	5
熊本県	47	27	25	24	7	36	17	5	3	2	0
大分県	18	16	12	14	0	15	3	4	4	3	1
宮崎県	28	17	13	16	8	19	13	2	2	3	0
鹿児島県	45	39	34	7	0	25	10	16	15	10	6
九州計	247	138	112	79	17	148	58	42	33	34	12

平成20年度中山間地域等直接支払制度の実施状況

都道府県名	交付市町村数	協定数			交付面積(ha)			加算単価面積(ha)	(参考)H19年度交付面積(ha)	
		集落協定	個別協定	計	基礎単価面積	体制整備単価面積				
九州	福岡県	35	687	9	696	6 618	1 846	4 771	46	6 603
	佐賀県	18	531	-	531	8 214	2 967	5 247	11	8 206
	長崎県	21	898	7	905	7 020	2 875	4 144	24	6 961
	熊本県	35	1 364	19	1 383	32 567	10 949	21 618	151	32 537
	大分県	17	1 072	33	1 105	14 653	3 821	10 833	1 745	14 490
	宮崎県	22	449	-	449	5 750	667	5 083	34	5 738
	鹿児島県	28	764	1	765	7 367	3 161	4 206	188	7 353
九州計	176	5 765	69	5 834	82 189	26 286	55 904	2 198	81 888	
都府県計	931	27 893	457	28 350	342 289	112 718	229 571	13 431	341 499	
北海道	97	406	1	407	322 173	23 909	298 264	43	323 040	
全国計	1 028	28 299	458	28 757	664 463	136 628	527 835	13 474	664 540	

注1:加算単価面積は規模拡大加算、土地利用調整加算、耕作放棄地復旧加算、法人設立加算の交付面積の累計である。

注2:数値は、ラウンドの関係で計と内訳が一致しない場合がある。

## 20 農協の状況

総合農協数(平成21年4月1日現在)

単位：組合、%

区 分	福岡県	佐賀県	長崎県	熊本県	大分県	宮崎県	鹿児島県	九州計	全 国
農協数	23	4	7	14	8	13	17	86	740
構想数 (A)	3	1	7	11	1	11	12	46	392
実現数 (B)	0	0	7	11	0	11	12	41	311
達成率 (B/A)	0.0	0.0	100.0	100.0	0.0	100.0	100.0	89.1	79.3

資料：全国農業協同組合中央会「JA合併推進情報<速報>」

注1：福岡県では15年11月、佐賀県では15年12月の県農協大会決議をもって構想を変更している。

注2：「構想数」とは広域農協合併構想の地区数であり、地区内に一部の不参加農協がある場合もほぼ実現したものとして取り扱っていることから、進捗率が100%の場合の実現数と農協数の差は不参加（未合併）農協が存在することを示す。

最近の合併状況(平成19年4月～21年4月)

県 名	合併年月日	合併農協名 (市町村数)	合併参加農協
佐 賀 県	H19.4.1	佐賀県農協 (8市11町)	佐賀市、諸富町、富士町、神埼郡、 さが東部、佐城、佐賀みどり、 白石地区
福 岡 県	H20.4.1 H20.4.1	田川農協 (1市6町1村) 福岡みやこ農協 (1市2町)	たがわ、田川市金川 福岡みやこ、福岡勝山
熊 本 県	H20.4.1	上益城農協 (5町)	上益城、広安
大 分 県	H20.6.1	大分県農協 (13市1村)	くにさき西部、くにさき、姫島村、山香町、 大分市、さわやか、湯布院町、大分のぞみ、 野津町、佐伯豊南、ぶんご大野、大分みどり、 大分ひた、中津下毛、大分宇佐、安心院町

資料：九州農政局調べ

## 21 土地改良区の状況

土地改良区の概要

単位：区数、人、ha、%

区 分	土地改良区数		組合員数		地区面積	
	18年度末	19年度末	18年度末	19年度末	18年度末	19年度末
全国 a	5 632	5 474	3 963 107	3 927 857	2 795 220	2 765 935
九州 b	950	929	559 001	557 178	344 439	342 469
割合 b/a	17	17	14	14	12	12

資料：農林水産省「土地改良区設立状況等調査」

面積規模別土地改良区数(平成19年度末現在)

単位：区数、%

区 分	100ha 未満	100～ 300	300～ 500	500～ 1,000	1,000～ 3,000	3,000ha 以上	計
全 国	2 500	1 293	503	547	438	193	5 474
(割合)	45.7	23.6	9.2	10.0	8.0	3.5	100.0
九 州	454	228	77	88	63	19	929
(割合)	48.9	24.5	8.3	9.5	6.8	2.0	100.0

資料：農林水産省「土地改良区設立状況等調査」

注：割合の合計については四捨五入の関係上、一致しないことがある。

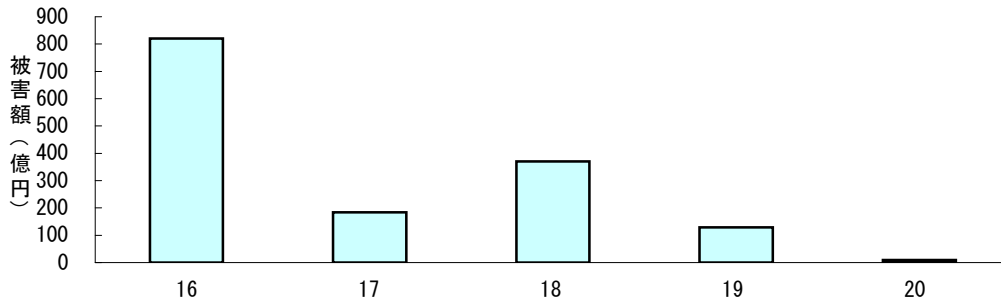
平成19年度における管内土地改良区の統合整備の状況

合併件数			合併関係 地区数	合併による 解散地区数	合併の様態		単純解散 地区数
新設合併	吸収合併	計			水系	行政	
1件	2件	3件	10地区	8地区	0件	3件	20地区

資料：農林水産省「土地改良区設立状況等調査」

## 22 災害による被害状況

### 最近5か年の管内農作物等被害額の推移



### 平成20年 管内の県別農作物等被害

単位: 件、億円、ha

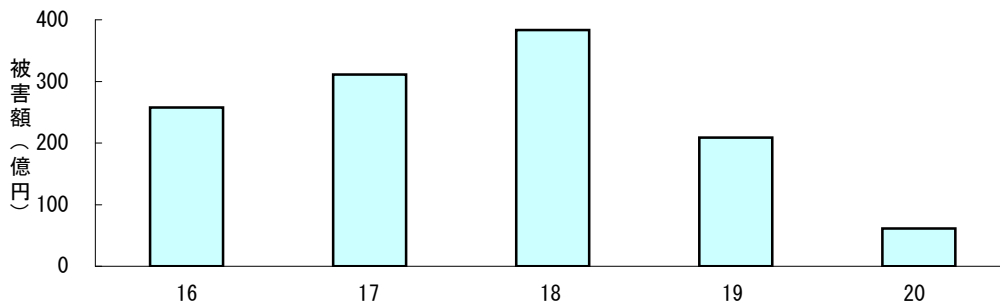
県名	農業関係施設		農作物、樹体		家畜	計
	件数	金額	面積	金額	金額	金額
福岡県	0	0	28	0	0	0
佐賀県	114	0	57	0	0	1
長崎県	1	0	1	0	0	0
熊本県	4	0	219	0	0	0
大分県	0	0	0	0	0	0
宮崎県	12	0	3 312	4	0	4
鹿児島県	128	1	3 840	3	0	4
計	259	1	7 456	8	0	9

資料: 九州管内各県報告による。

注1: 農業関係施設とは、共同利用施設、ビニールハウス、畜舎等である。

注2: 数値は、ラウンドの関係で計と内訳が一致しない場合がある。

### 最近5か年の管内農地・農業用施設被害額の推移



### 平成20年 管内の県別農地・農業用施設被害

単位: 億円

県名	農地			農業用施設		計	
	箇所	面積 (ha)	金額	箇所	金額	箇所	金額
福岡県	86	11	1	171	6	257	7
佐賀県	94	8	1	73	2	167	3
長崎県	373	35	5	205	4	578	9
熊本県	297	32	4	279	8	576	12
大分県	172	38	2	147	3	319	5
宮崎県	282	56	3	358	7	640	10
鹿児島県	536	70	6	548	11	1 084	17
計	1 840	251	22	1 781	40	3 621	62

資料: 各県からの被害報告書を基に九州農政局で作成。

注1: 農業用施設とは、用排水路、農業用道路等である。

注2: 数値は、ラウンドの関係で計と内訳が一致しない場合がある。

## 23 九州農政局管内国営事業実施地区別概要

### (1) 国営かんがい排水事業

地区名	関係市町村名	受益面積	期間	主要工事
筑後川下流	福岡県久留米市他7市1町 佐賀県佐賀市他6市6町	40,899	S49～H23	揚水機場3ヶ所、導水路L=27.8km、 幹線水路（用排兼用）L=138.4km、 排水施設13ヶ所
大野川上流	熊本県阿蘇市、阿蘇郡産山村、大分県竹田市	2,158	S53～H21	ダム1ヶ所、頭首工1ヶ所、揚水機場2ヶ所 用水路L=41km、ファームポンド9ヶ所
川辺川	熊本県人吉市、球磨郡錦町、 あさぎり町、多良木町、相良村、山江村	3,010	休止	
都城盆地	宮崎県都城市、北諸県郡三股町	3,966	S62～H21	ダム1ヶ所、頭首工1ヶ所、用水路L=132km 導水路L=9.6km、加圧機場2ヶ所、揚水機場8ヶ所、ファームポンド19ヶ所
尾鈴	宮崎県児湯郡川南町、高鍋町、都農町	1,580	H5～H23	ダム2ヶ所（1カ所は改修）、頭首工1ヶ所 用水路L=34.6km、ファームポンド5ヶ所、 導水路L=0.6km
西諸（一期） （二期）	宮崎県小林市、えびの市、西諸県郡高原町、野尻町	4,150	H8～H25	ダム1ヶ所
			H12～H26	揚水機場9ヶ所、用水路L=109.5km ファームポンド29ヶ所
曾於北部（一期） （二期）	鹿児島県曾於市	2,052	H8～H23	ダム1ヶ所、頭首工1ヶ所、導水路L=3.9km
			H16～H24	揚水機場4ヶ所、ファームポンド5ヶ所、 用水路L=66.1km
肝属中部（一期） （二期）	鹿児島県鹿屋市、肝属郡肝付町	1,810	H9～H24	ダム1ヶ所、頭首工1ヶ所、用水路L=1km
			H14～H24	揚水機場3ヶ所、ファームポンド10ヶ所、 用水路L=48km
筑後川下流白石 平野（一期） （二期）	佐賀県武雄市、杵島郡白石町、江北町、大町町	7,209	H12～H23	導水路L=12km、揚水機場1ヶ所
			H15～H23	導水路L=6.7km
綾川二期	宮崎県宮崎市、西都市、東諸県郡国富町、綾町	2,092	H13～H22	調整池2ヶ所（改修）、導水路L=9.3km（改修）、 幹線水路L=46.7km（改修）
徳之島用水 （一期） （二期）	鹿児島県大島郡徳之島町、天城町、伊仙町	3,540	H9～H23	ダム1ヶ所、揚水機場1ヶ所 用水路L=7km、調整池2ヶ所
			H13～H23	用水路L=121km、揚水機場7ヶ所 ファームポンド21ヶ所

沖 永 良 部	鹿児島県大島郡和泊町、知名町	1,497	H19～H30	地下ダム1ヶ所、揚水機場1ヶ所、用水路L=44km、ファームポンド2ヶ所
---------	----------------	-------	---------	--------------------------------------

(2) 国営総合農地防災事業

地 区 名	関係市町村名	受益面積	期 間	主要工事
佐 賀 中 部	佐賀県佐賀市、小城市	10,810	H2～H22	頭首工1ヶ所、用排水路L=78.4km 排水機場 11ヶ所
筑後川下流左岸	福岡県久留米市、柳川市、筑後市、大川市 三潞郡大木町	5,425	H20～H28	クリーク法面保護工L=70.3km

(3) 直轄海岸保全事業

地 区 名	関係市町村名	防護面積	期 間	主要工事
有 明 海 東 部	福岡県大牟田市、大川市、柳川市、みやま市	4,246	H5～H30	堤防工L= 13.9km、消波工L= 6.1km、 潮遊池工L=9.4km、排水樋門工 4ヶ所
玉 名 横 島	熊本県玉名市	2,905	H12～H28	堤防工L=10.2km、潮遊池工L=8.8km、 排水樋門工 6ヶ所、排水機場工 3ヶ所
福 富	佐賀県杵島郡白石町	3,010	H18～H29	堤防工L=7.5km、法面被覆工L= 7.5km、 内堤工L=7.4km、消波工L= 1.2km