

平成21年 8月28日公表

平成21年産水稻の8月15日現在における生育概況(大分県) - 生育は「やや不良」 -

【調査結果の概要】

大分県における8月15日現在の生育は「やや不良」となっています。

これは、茎数がやや少なく、病虫害の発生もやや多いためです。

【解説】

田植えは、5月の少雨の影響や高温障害回避のための遅植えにより、最盛期が平年に比べ2日遅い6月13日となりました。

茎数は、7月以降の日照時間が平年に比べて少なかったことから分げつが抑制され、やや少なくなっています。

被害は、梅雨明けの遅れにより適期防除ができなかったことから、葉いもち病、紋枯病、コブノメイガ等の発生が見られ、平年に比べやや多くなっています。

水稻の作柄表示地帯別生育概況



区分	作柄表示地帯に包括される市町村
北 部	中津市 豊後高田市 宇佐市
湾 岸	大分市 別府市 杵築市 由布市 国東市 姫島村 日出町
南 部	佐伯市 臼杵市 津久見市 竹田市 豊後大野市
日 田	日田市 九重町 玖珠町

生育概況は、生育状況を表す各指標を5段階評価(平年対比)で取りまとめるとともに、被害発生状況、気象経過などを検討の上、8月15日現在における稲体の生育状態を総合的に取りまとめたものです。

この資料は九州農政局ホームページ大分農政事務所の「大分の統計情報」

【http://www.maff.go.jp/kyusyu/oita/toukei_jouhou/toukei_sokuho.html】でご覧になれます。この統計調査における調査目的、調査対象などの調査仕様は、【調査の仕様】4Pに掲載しています。次回の公表は、9月下旬に作付面積及び作柄概況を予定しています。

【統計表】

田植期、出穂期及び生育状況（8月15日現在）

区分	田植期					出穂期					出穂済面積割合 %	生育の良否 (平 年 比 較)	草丈の長短	茎数の多少
	始期	最盛期	終期	最盛期の比較		始期	最盛期	終期	最盛期の比較					
				対前年	対前年				対前年	対前年				
月	日	月	日	月	日	日	日	月	日	月	日	日	日	日
大分県	5.15	6.13	6.27	2日遅	2日遅	8.1	20	やや不良	平年並み	やや少ない
北部	5.25	6.21	6.28	5日遅	5日遅	7.30	7	やや不良	平年並み	やや少ない
湾岸	5.10	6.17	6.30	2日遅	2日遅	8.1	16	やや不良	やや長い	やや少ない
南部	5.10	6.4	6.27	並み	2日早	7.31	25	やや不良	平年並み	やや少ない
日田	5.10	6.1	6.17	2日遅	4日遅	8.6	48	平年並み	やや短い	平年並み

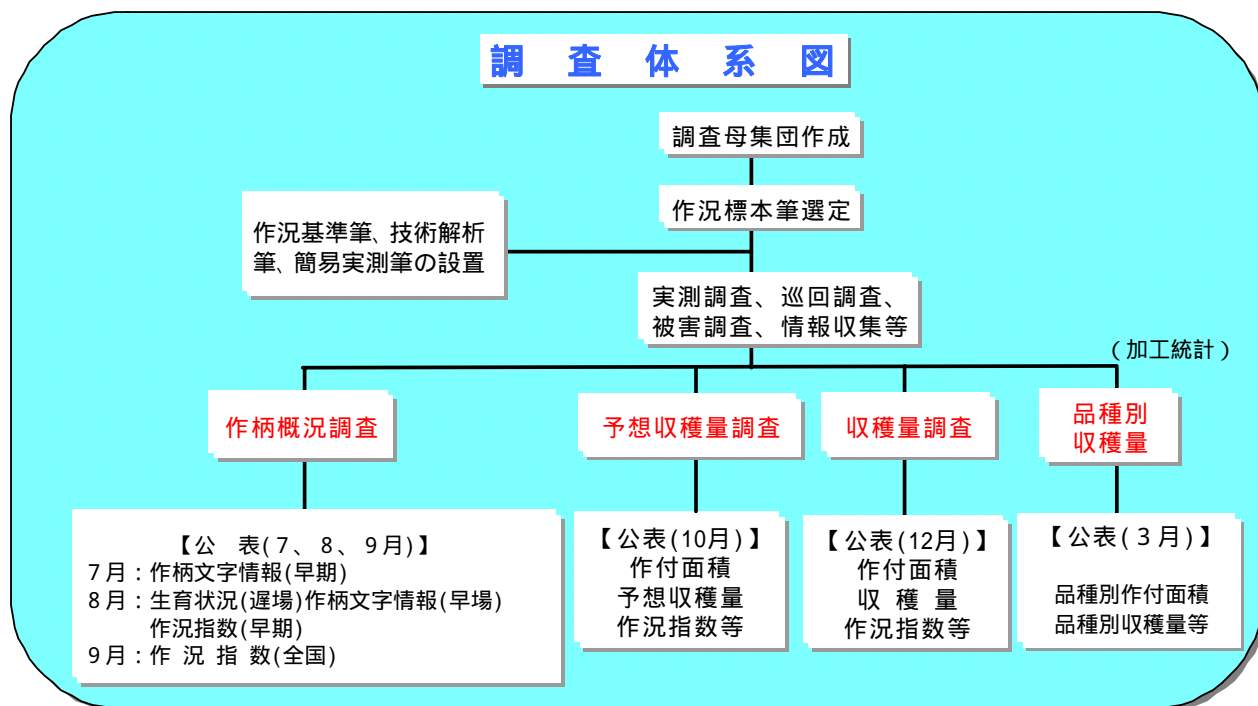
注：1 田植期及び出穂期の「始期」は田植え及び出穂済みの面積割合が5%、「最盛期」は同50%、「終期」は同95%に達した期日です。

2 表中の「...」は、8月15日現在でそれぞれの期日に達していないことを示します。また、平年比較は過去5年間の平均との比較です。

【調査の概要】

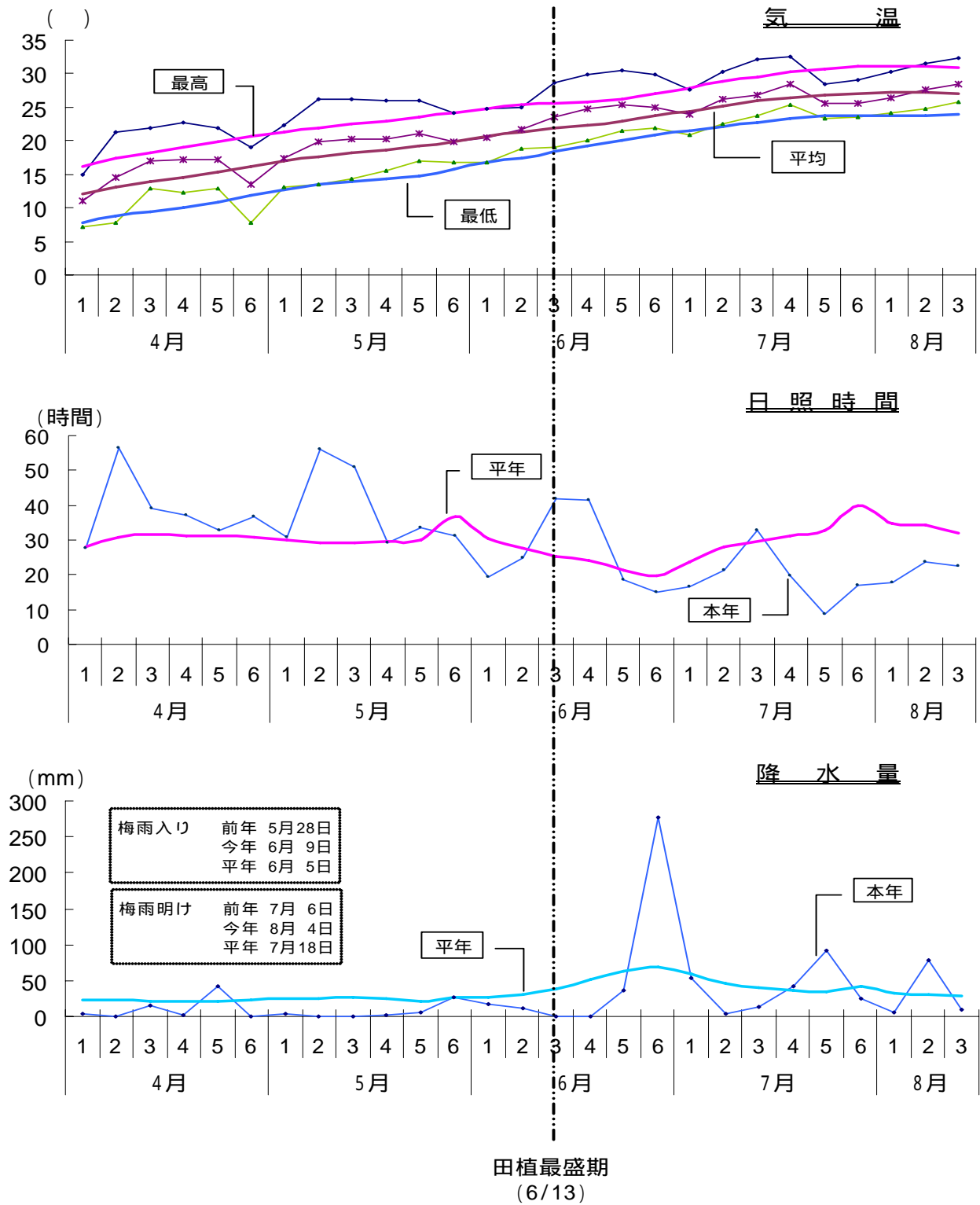
水稻収穫量調査は、国民の主食である米の需給調整や生産対策等の農林水産行政に必要な資料を作成することを目的とした調査です。

調査結果の公表は、7月、8月及び9月の作柄概況調査、10月の予想収穫量調査、収穫期の収穫量調査、加工統計の品種別収穫量と年6回（大分県は7月、品種別収穫量除く年4回）行っています。



【関連するデータ】

平成21年気象グラフ平年比較（大分市）



資料：大分地方気象台「アメダスデータ」

【調査の仕様】

1 調査の目的

本調査は、作物統計調査のうち水稲調査に関する作柄概況調査として実施し、水稲の生育・作柄状況を明らかにすることにより、生産対策、技術指導等の農林水産行政推進のための資料とすることを目的としています。

2 調査の対象

大分県

3 調査期間

8月15日現在で水稲の生育概況を調査しました。

4 調査方法

調査は、作況標本筆、基準筆及び被害調査筆に対する職員による実測調査及び巡回・見積りにより行いました。

5 調査客体数

作況標本筆：185筆 作況基準筆：12筆 巡回・見積り：18市町村

【利用上の注意】

本調査は、8月15日現在におけるもので、調査日以降の気象条件によって今後の生育は変動することがあります。

【関連リンク】

九州各県

九州農政局ホームページ>統計情報 各種統計>最新データ 面積・収穫量

http://www.maff.go.jp/kyusyu/toukei/ht_menseki_kyushu.html

全国

農林水産省ホームページ>統計情報 各種統計>最新データ 面積・生産量、家畜の頭数

<http://www.maff.go.jp/www/info/bunrui/bun02.html>

米に関する累年データ

農林水産省ホームページ>統計情報・各種統計>

年次別・累年データ 農林水産統計情報総合データベース からご利用いただけます。

<http://www.tdb.maff.go.jp/toukei/toukei>



問い合わせ先

本統計調査結果について

連絡先：九州農政局大分農政事務所 統計部

生産流通消費統計課 生産統計係

TEL 097-532-6178 FAX 097-538-1820

農林水産統計全般について

連絡先：九州農政局大分農政事務所 統計部

統計企画課 企画・分析係

TEL 097-532-6177 FAX 097-538-1820