

平成22年1月15日  
九州農政局

# 平成21年産米穀の検査結果（速報値） （平成21年12月末日現在）

## 1 検査状況

平成21年12月末日現在の九州地区の水稲うるち玄米の検査数量は、329,941トンとなっています。

これは、20年産同時期と比較して102.5%、20年産最終と比較して81.9%となります。

## 2 品質概況

(1) 平成21年12月末日現在の水稲うるち玄米の1等比率は62.9%で、20年産同時期より26.6ポイント、20年産最終より28.0ポイント高くなっています。

(2) 水稲うるち玄米の2等以下に格付けされた主な理由は、「①粒の充実が不足するもの」、「②カメムシの吸害による着色粒」、「③乳・心白粒等の混入が多いもの」、「④整粒が不足するもの」によるものです。

(注1) 検査数量及び等級比率において、ラウンドの関係上、計と内訳が一致しない場合がある。

(注2) 全国の検査成績については、農林水産省ホームページ内「米麦の検査」に掲載しています。

<http://www.maff.go.jp/j/soushoku/syoryu/kensa/index.html>

〔農林水産省ホームページのトップ画面から掲載場所への進み方〕

トップ画面上「食料」→施策情報「米と麦」→米麦の生産・流通・加工・消費「米麦の検査」

九州農政局 食糧部 消費流通課

電話：096-378-3171

(内線)310、315

担当：松本、吉田

# 1 検査数量

## (1) 種類別検査数量

(単位：トン、%)

	21年産	20年産		19年産		18年産	17年産
		同時期	最終	同時期	最終	最終	最終
水稲うるち玄米 (21年産 各年産対比)	329,941	321,902 (102.5%)	402,917 (81.9%)	305,699 (107.9%)	376,528 (87.6%)	315,528 (104.6%)	383,827 (86.0%)
醸造用玄米 (21年産 各年産対比)	1,702	1,848 (92.1%)	1,852 (91.9%)	1,703 (99.9%)	1,704 (99.9%)	1,370 (124.2%)	1,988 (85.6%)
水稲もち玄米 (21年産 各年産対比)	38,580	38,673 (99.8%)	48,698 (79.2%)	40,616 (95.0%)	51,556 (74.8%)	44,030 (87.6%)	57,516 (67.1%)
陸稲もち玄米 (21年産 各年産対比)	2	3 (67.0%)	3 (67.0%)	5 (40.2%)	5 (40.2%)	3 (67.0%)	8 (25.1%)
合計 (21年産 各年産対比)	370,224	362,426 (102.2%)	453,473 (81.6%)	348,026 (106.4%)	429,792 (86.1%)	360,934 (102.6%)	443,341 (83.5%)

## (2) 種類別1等比率

(単位：%)

	21年産	20年産		19年産		18年産	17年産
		同時期	最終	同時期	最終	最終	最終
水稲うるち玄米 21年産-各年産 (ポイント)	62.9	36.3 26.6	34.9 28.0	30.8 32.1	27.7 35.2	27.7 35.2	28.1 34.8
醸造用玄米 21年産-各年産 (ポイント)	63.8	68.5 ▲ 4.7	68.8 ▲ 5.0	57.6 6.2	57.6 6.2	48.7 15.1	42.9 20.9
水稲もち玄米 21年産-各年産 (ポイント)	17.6	30.9 ▲ 13.3	32.2 ▲ 14.6	8.5 9.1	7.6 10.0	4.7 12.9	10.0 7.6

※ 醸造用玄米は1等以上（特上、特等を含む。）に格付けされたものを計上

## (3) 水稲うるち玄米の格下要因

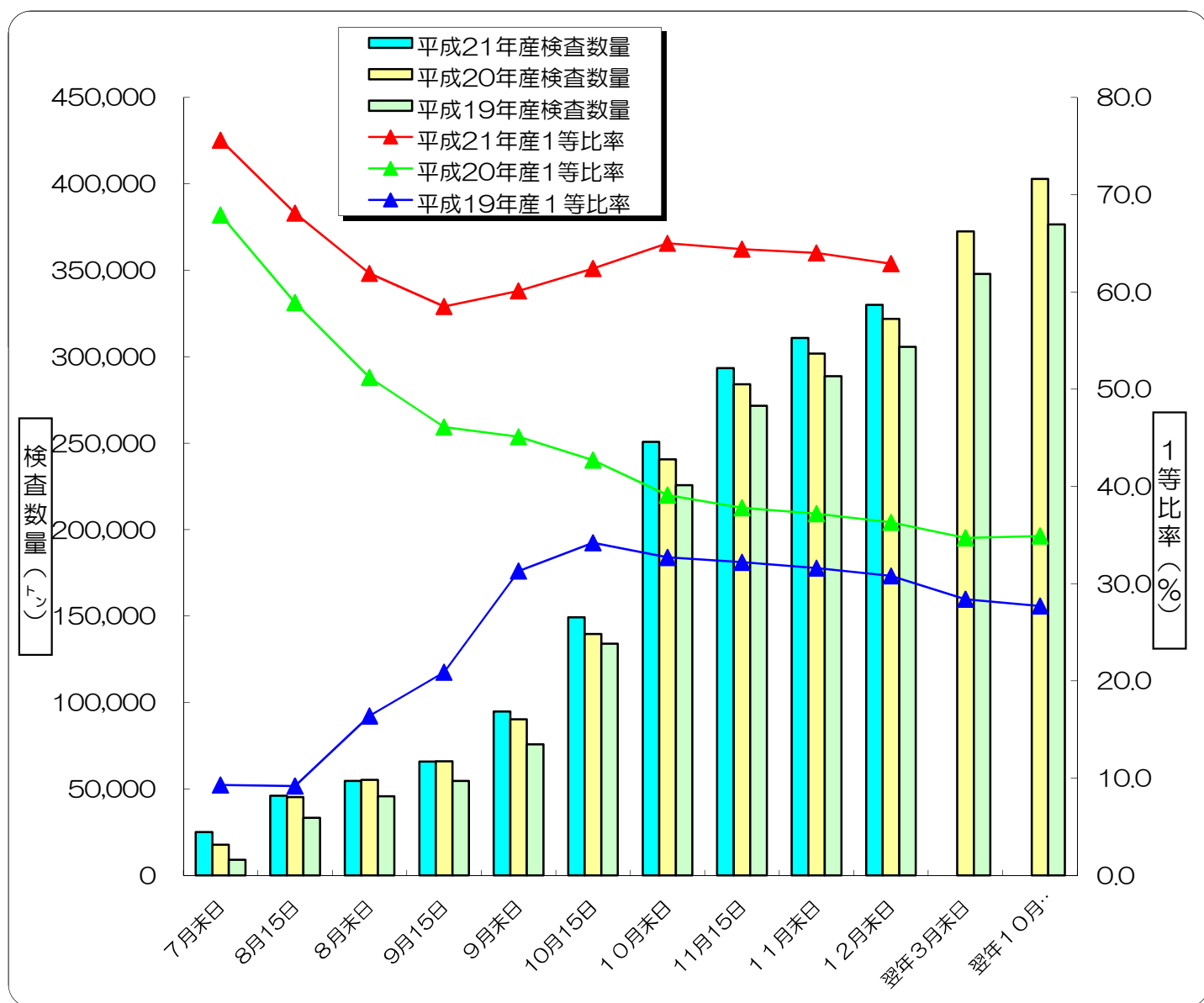
(単位：%)

	整粒不足		充実不足		乳白・心白		着色粒 (カメムシ)	
	21年産	20年産同時期	21年産	20年産同時期	21年産	20年産同時期	21年産	20年産同時期
水稲うるち玄米 21年産 - 各年産 (ポイント)	8.5	7.3 1.2	48.4	39.9 8.5	10.6	27.3 ▲ 16.7	16.1	14.9 1.2

(参考) 水稲うるち玄米の旬別1等比率の推移

(単位：%)

年産 \ 旬別	7月 末日	8月 15日	8月 末日	9月 15日	9月 末日	10月 15日	10月 末日	11月 15日	11月 末日	12月 末日	3月 末日	翌年 10月 末日
平成21年産	75.6	68.1	61.9	58.5	60.1	62.4	65.0	64.4	64.0	62.9	-	-
平成21年産 前旬とのポイント差	-	-7.5	-6.2	-3.4	1.6	2.3	2.6	-0.6	-0.4	-1.1	-	-
平成20年産	67.9	58.9	51.2	46.1	45.1	42.7	39.1	37.8	37.2	36.3	34.7	34.9
平成19年産	9.3	9.2	16.4	20.9	31.3	34.2	32.7	32.2	31.6	30.8	28.4	27.7



## 2 種類別・県別検査数量（玄米）

### (1) 水稲うるち玄米

（単位：トン、％）

県別	検査数量	等級比率			
		1等	2等	3等	規格外
九州農政局	329,941	62.9	32.2	2.8	2.1
福岡	59,646	44.2	49.2	1.8	4.7
佐賀	48,867	78.9	15.6	0.7	4.7
長崎	14,475	28.0	67.0	4.9	0.1
熊本	77,720	58.8	36.4	3.7	1.1
大分	36,347	76.7	20.2	2.5	0.5
宮崎	52,425	71.9	23.9	3.3	0.8
鹿児島	40,462	67.1	27.9	4.1	1.0

### (2) 水稲もち玄米

（単位：トン、％）

県別	検査数量	等級比率			
		1等	2等	3等	規格外
九州農政局	38,580	17.6	71.3	7.1	4.0
福岡	2,203	1.0	84.3	6.1	8.6
佐賀	25,792	22.7	65.9	6.5	4.9
長崎	116	-	88.2	11.1	0.8
熊本	9,760	9.4	82.7	7.2	0.6
大分	441	2.8	73.5	22.6	1.1
宮崎	105	1.5	50.1	39.1	9.3
鹿児島	164	0.1	61.8	28.2	9.9

## (3) 醸造用玄米

(単位：トン、%)

県別	検査数量	等級比率					
		特上	特等	1等	2等	3等	規格外
九州農政局	1,702	0.2	2.2	61.4	15.7	17.3	3.2
福岡	916	-	-	76.7	1.2	22.0	0.1
佐賀	365	-	10.3	68.6	10.6	1.2	9.3
長崎	27	-	-	86.6	7.6	5.8	-
熊本	238	-	-	20.2	65.9	14.0	-
大分	42	7.6	0.1	51.5	40.3	0.5	-
宮崎	114	-	-	-	35.7	46.7	17.5
鹿児島	-	-	-	-	-	-	-

## (4) 陸稲もち玄米

県別	検査数量	等級比率			
		1等	2等	3等	規格外
九州農政局	2	-	9.0	29.9	61.2
福岡	-	-	-	-	-
佐賀	-	-	-	-	-
長崎	-	-	-	-	-
熊本	0	-	100.0	-	-
大分	-	-	-	-	-
宮崎	2	-	-	32.8	67.2
鹿児島	-	-	-	-	-

### 3 銘柄別検査数量

(1) 水稲うるち玄米

(単位：トン、%)

品 種	産 地	検査数量	等 級 比 率			
			1等	2等	3等	規格外
あきげしき	熊 本	4,191	94.0	5.9	0.1	-
あきさやか	福 岡	1,434	3.4	95.5	1.0	0.0
あきほなみ	鹿 児 島	753	81.0	17.3	1.6	0.2
あきまさり	熊 本	6,688	41.4	56.0	2.3	0.2
	大 分	1,032	49.1	48.4	2.0	0.4
あきたこまち	大 分	11	18.2	75.9	-	5.9
	宮 崎	232	69.9	30.1	-	-
秋音色	熊 本	62	71.1	23.7	5.2	-
あさひの夢	長 崎	564	85.5	14.2	0.3	0.1
彩南月	鹿 児 島	227	29.2	53.0	9.8	8.0
イクヒカリ	鹿 児 島	788	13.9	41.1	34.0	11.0
いただき	熊 本	190	81.2	15.3	3.4	-
LGCソフト	宮 崎	0	-	100.0	-	-
おおいた11	大 分	64	60.6	31.6	6.6	1.2
キヌヒカリ	長 崎	14	-	41.5	29.8	28.7
	熊 本	3,466	6.1	67.9	21.7	4.2
	大 分	5	100.0	-	-	-
きらり宮崎	宮 崎	104	76.0	21.6	2.4	-
くまさんの力	熊 本	664	69.1	28.0	2.9	-
元気つくし	福 岡	1,525	91.2	8.5	0.3	0.0
黄金錦	宮 崎	81	52.9	41.8	5.1	0.2
コシヒカリ	福 岡	1,141	30.5	68.5	0.8	0.2
	佐 賀	4,982	85.2	8.1	0.5	6.1
	長 崎	3,680	42.5	52.1	5.2	0.2
	熊 本	13,487	71.5	20.7	6.7	1.1
	大 分	2,537	34.2	43.7	19.1	3.0
	宮 崎	30,417	72.8	22.6	3.7	0.9
	鹿 児 島	12,556	58.7	34.1	6.1	1.1
さがびより	佐 賀	4,451	91.6	6.0	0.0	2.4
さきひかり	宮 崎	156	22.2	34.3	38.0	5.4
さとじまん	佐 賀	223	86.2	12.4	0.3	1.1

品 種	産 地	検 査 数 量	等 級 比 率			
			1等	2等	3等	規格外
春陽	福 岡	1	-	100.0	-	-
	大 分	2	-	100.0	-	-
たんぼの夢	佐 賀	3,584	71.6	28.0	0.3	0.1
ツクシホマレ	福 岡	389	5.0	89.1	-	5.9
つくしろまん	福 岡	1,282	70.8	28.1	0.9	0.1
つやおとめ	福 岡	340	90.1	9.9	-	-
天使の詩	佐 賀	5,420	39.7	38.2	1.6	20.5
にこまる	福 岡	690	48.7	51.0	0.3	-
	佐 賀	1,157	51.1	46.3	2.1	0.5
	長 崎	2,218	17.8	78.4	3.8	0.1
	熊 本	1,486	89.3	10.6	0.1	-
	大 分	1,004	69.9	29.3	0.6	0.2
ニシホマレ	福 岡	350	-	99.5	0.5	-
日本晴	佐 賀	60	96.9	2.9	-	0.2
	長 崎	4	100.0	-	-	-
はいみのり	福 岡	-	-	-	-	-
はえぬき	大 分	8	64.3	35.7	-	-
初星	佐 賀	-	-	-	-	-
はなさつま	鹿 児 島	2,610	87.1	11.5	1.0	0.4
バンバンザイ	熊 本	462	64.7	32.4	0.9	1.9
ひとめぼれ	福 岡	2	-	100.0	-	-
	熊 本	919	63.3	31.7	4.7	0.2
	大 分	6,134	80.1	16.6	2.5	0.8
	宮 崎	78	70.1	21.3	8.6	-
ヒノヒカリ	福 岡	22,476	56.7	42.1	0.8	0.4
	佐 賀	11,017	74.2	21.6	0.2	4.1
	長 崎	7,753	20.1	74.5	5.3	0.1
	熊 本	37,471	55.0	42.4	2.2	0.4
	大 分	24,975	82.3	16.7	0.9	0.2
	宮 崎	17,669	69.3	27.5	2.6	0.7
	鹿 児 島	21,363	73.7	24.4	1.6	0.4
ふくいずみ	佐 賀	1	100.0	-	-	-
ほほえみ	宮 崎	13	87.8	12.2	-	-
まいひかり	宮 崎	3,352	82.2	15.8	1.8	0.2

品 種	産 地	検 査 数 量	等 級 比 率			
			1等	2等	3等	規格外
ミルククイーン	福 岡	61	55.3	36.3	1.5	6.9
	佐 賀	2	-	-	88.2	11.8
	熊 本	217	79.9	17.8	2.0	0.3
	大 分	28	70.1	29.9	-	-
	宮 崎	139	62.7	29.2	6.1	2.0
	鹿 児 島	179	-	82.5	17.1	0.4
森のくまさん	熊 本	7,423	70.9	27.8	1.1	0.2
柔小町	福 岡	-	-	-	-	-
夢一献	福 岡	541	2.1	95.4	2.5	-
夢しずく	佐 賀	17,194	93.0	5.1	0.3	1.5
夢つくし	福 岡	26,682	38.0	58.2	3.1	0.6
夢の華	福 岡	4	-	100.0	-	-
	長 崎	28	100.0	-	-	-
	熊 本	58	57.4	40.8	1.8	-
	大 分	24	89.4	10.6	-	-
夢はやと	鹿 児 島	1,803	51.2	39.7	7.9	1.1
ユメヒカリ	熊 本	25	82.0	18.0	-	-
	大 分	142	66.8	31.7	1.5	-
レイホウ	福 岡	2	100.0	-	-	-
	佐 賀	574	85.6	12.5	1.9	-
	長 崎	176	12.3	82.9	4.0	0.8

## (2) 水稲もち玄米

(単位:トン、%)

品 種	産 地	検査数量	等 級 比 率			
			1等	2等	3等	規格外
朝紫	宮 崎	1	-	-	-	100.0
さつま白もち	鹿 児 島	0	-	100.0	-	-
さつま雪もち	鹿 児 島	78	-	84.1	15.9	-
ヒデコモチ	佐 賀	214	75.0	20.3	3.1	1.6
ひみこもち	福 岡	6	-	78.2	16.0	5.9
ヒヨクモチ	福 岡	1,998	1.1	91.8	6.6	0.5
	佐 賀	25,578	22.2	66.3	6.6	5.0
	長 崎	108	-	88.3	11.1	0.6
	熊 本	9,203	8.9	83.4	7.1	0.6
	大 分	420	0.6	75.0	23.6	0.8
峰の雪もち	熊 本	499	15.8	75.8	6.4	2.0

## (3) 醸造用玄米

(単位:トン、%)

品 種	産 地	検査数量	等 級 比 率					
			特上	特等	1等	2等	3等	規格外
雄町	福 岡	4	-	-	100.0	-	-	-
五百万石	福 岡	4	-	-	100.0	-	-	-
	大 分	27	-	-	80.2	19.8	-	-
西海134号	福 岡	-	-	-	-	-	-	-
	佐 賀	31	-	-	100.0	-	-	-
さかの華	佐 賀	66	-	-	100.0	-	-	-
神力	熊 本	134	-	-	-	83.8	16.2	-
はなかぐら	宮 崎	76	-	-	-	48.6	34.6	16.9
山田錦	福 岡	871	-	-	75.5	1.3	23.1	0.2
	佐 賀	263	-	14.3	58.1	14.7	0.0	12.8
	長 崎	27	-	-	86.6	7.6	5.8	-
	熊 本	64	-	-	45.0	42.6	12.4	-
	大 分	3	-	-	-	100.0	-	-
	宮 崎	39	-	-	-	10.6	70.6	18.7
若水	大 分	12	26.6	0.3	-	71.4	1.8	-