

3. 国営施設「大淀川右岸地区」機能保全事業

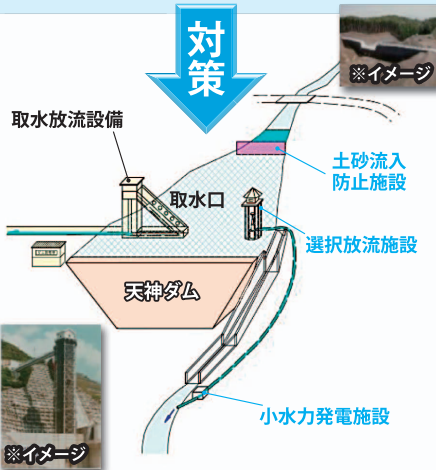


- 関係市町：宮崎市
- 受益面積：1,938ha(水田727ha、畑1,211ha)
- 主要工事計画

貯水池	対象施設		備考
	施設名	数量	
貯水池	天神ダム堤体	1箇所	改修(放流施設、ゲート設備、電気設備、土砂流入防止施設)
	天神ダム洪水吐	1箇所	
用水路	用水路	L=38.1km	改修
その他かんがい施設	水管理システム	1式	改修(ダム、用水路等の附帯施設)
	小水力発電施設	1式	新設

- 事業工期：10年間(着手「平成26年度」→完了「令和5年度」[予定])

天神ダムの貯水池



本地区の基幹的な農業水利施設は、前歴の国営大淀川右岸土地改良事業(昭和56年度～平成19年度)により農業経営の安定を図ることを目的として、造成されたが経年等に伴い、貯水池においては、電気設備等の劣化に加えて土砂の流入により、ゲート設備の摩耗及び貯水池内の堆砂が進行しているとともに、用水路においては、弁類の作動不良等の性能低下が生じている。

今後、さらなる性能低下の進行により、施設の維持管理に多大な費用と労力を要するとともに、農業用水の安定供給に支障を来すことになることから、本事業において農業水利施設の機能を保全するための整備を行うことにより、施設の長寿命化、施設の維持管理の軽減及び農業用水の安定供給を図り、農業生産性の維持及び農業経営の安定に資するものである。

○前歴事業(国営大淀川右岸土地改良事業)の概要

位置	宮崎中央部(大淀川右岸下流域に展開する農業地帯)		
関係市町	宮崎県宮崎市(1市)		
受益面積	1,960ha(水田760ha、畑1,200ha)		
主要作物	水稲、だいこん、かんしょ等		
主要施設	天神ダム、用水路42.7km、調整池1箇所、ファームボンド8箇所、揚水機場1箇所等		
総事業費	763億円	工期	S56～H19

● 地区内における営農状況について

本地区の営農は水稲及び水田の畑利用等によるだいこん、きゅうり等を組み合わせた農業経営のほか、畑での果樹、茶の専作による農業経営が展開されている。



だいこん(かんがい状況)



きゅうり



マンゴー