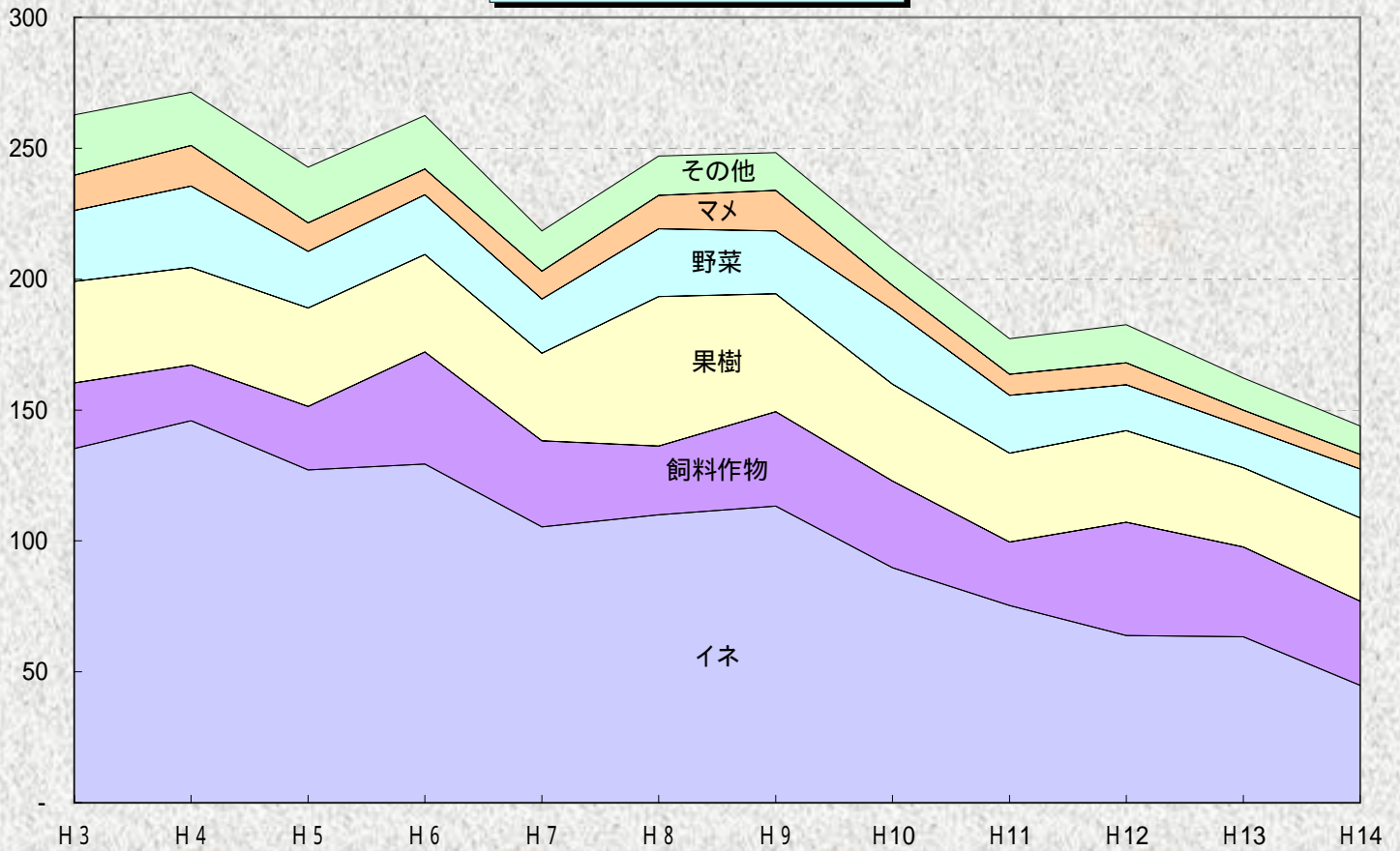


(千ha)

全国の作物別被害面積の推移



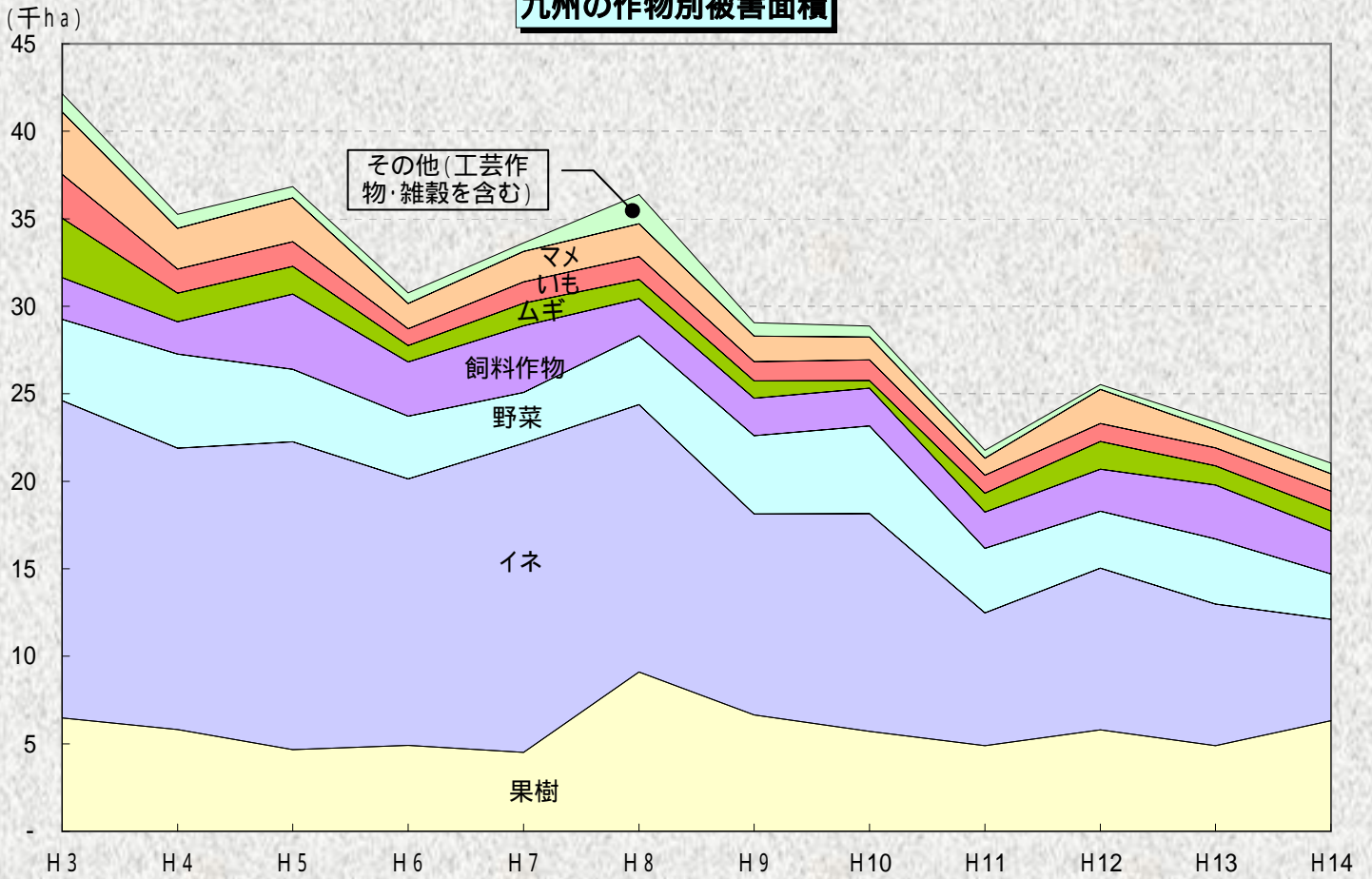
作物別被害面積（全国）

単位：千ha

作物名	H 3	H 4	H 5	H 6	H 7	H 8	H 9	H 10	H 11	H 12	H 13	H 14
稲	135.32	145.95	127.15	129.41	105.38	110.01	113.24	89.75	75.34	63.82	63.44	44.83
飼料作物	25.00	21.30	24.20	42.71	32.82	26.27	36.13	33.15	24.24	43.36	34.19	32.13
果樹	38.87	37.24	37.62	37.31	33.51	57.01	45.05	36.94	33.87	35.01	30.37	31.84
野菜	26.98	31.07	21.67	22.76	20.65	25.90	23.94	28.54	22.12	17.48	15.66	18.69
マメ	13.55	15.47	10.83	9.88	10.72	12.82	15.49	9.16	8.04	8.42	6.23	5.56
ムギ	11.27	11.96	8.48	9.54	6.91	5.15	6.28	4.56	4.86	5.95	5.39	3.92
いも	5.91	2.77	5.35	4.53	3.70	3.92	3.74	3.52	3.33	4.14	3.04	2.79
工芸作物	3.97	3.19	5.31	3.74	3.46	4.65	2.53	4.06	2.43	2.80	2.48	2.23
雑穀	0.30	1.12	0.55	1.84	0.88	0.43	0.45	0.65	0.89	1.03	0.60	0.66
その他	1.55	1.28	1.66	0.74	0.35	0.92	1.42	1.20	2.18	0.54	0.85	1.32

(注) 1. 都道府県の報告による。(都道府県は、市町村等からの報告等を基に把握をおこなっている)
 2. 小数点以下を四捨五入しているため、計が一致しない場合がある。

九州の作物別被害面積



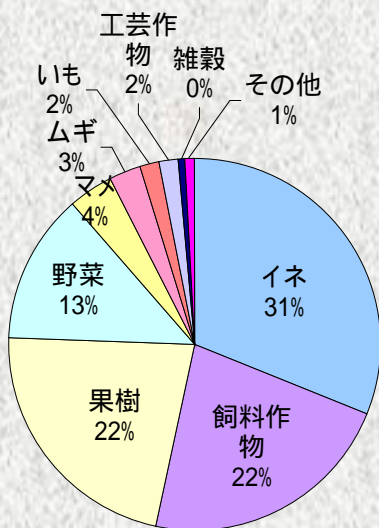
作物別被害面積（九州）

単位:千ha

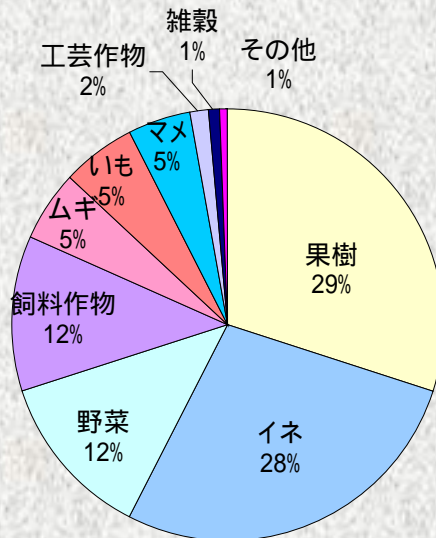
作物名	H3	H4	H5	H6	H7	H8	H9	H10	H11	H12	H13	H14
果樹	6.5	5.8	4.7	4.9	4.5	9.1	6.6	5.7	4.9	5.8	4.9	6.3
イネ	18.1	16.1	17.6	15.2	17.7	15.3	11.5	12.4	7.6	9.3	8.1	5.8
野菜	4.6	5.4	4.1	3.6	2.9	3.9	4.5	5.0	3.7	3.3	3.7	2.6
飼料作物	2.4	1.8	4.3	3.1	3.8	2.1	2.1	2.2	2.1	2.4	3.1	2.5
ムギ	3.4	1.6	1.6	0.9	1.3	1.1	1.0	0.4	1.1	1.6	1.1	1.1
いも	2.5	1.4	1.4	1.0	1.2	1.3	1.1	1.2	1.0	1.0	1.0	1.1
マメ	3.6	2.3	2.5	1.4	1.7	1.9	1.5	1.3	1.0	1.9	1.0	1.0
工芸作物	0.4	0.6	0.4	0.4	0.4	1.0	0.4	0.5	0.3	0.2	0.4	0.3
雑穀	0.1	0.0	0.1	0.0	0.0	0.0	0.0	0.0	0.0	0.0	0.0	0.1
その他	0.6	0.1	0.2	0.2	0.1	0.7	0.4	0.1	0.1	0.0	0.0	0.1

- (注) 1. 都道府県の報告による。(都道府県は、市町村等からの報告等を基に把握をおこなっている)
 2. 小数点以下を四捨五入しているため、計が一致しない場合がある。

**全国における作物別被害面積割合
(平成14年度)**



**九州における作物別被害面積割合
(平成14年度)**



作物別被害割合は、全国ではイネ、飼料作物、果樹、野菜の順であるが、九州では果樹、イネ、野菜、飼料作物の順となっている。