

2

教育ファームに係るアンケート分析結果

【1 教育ファームの取組状況】

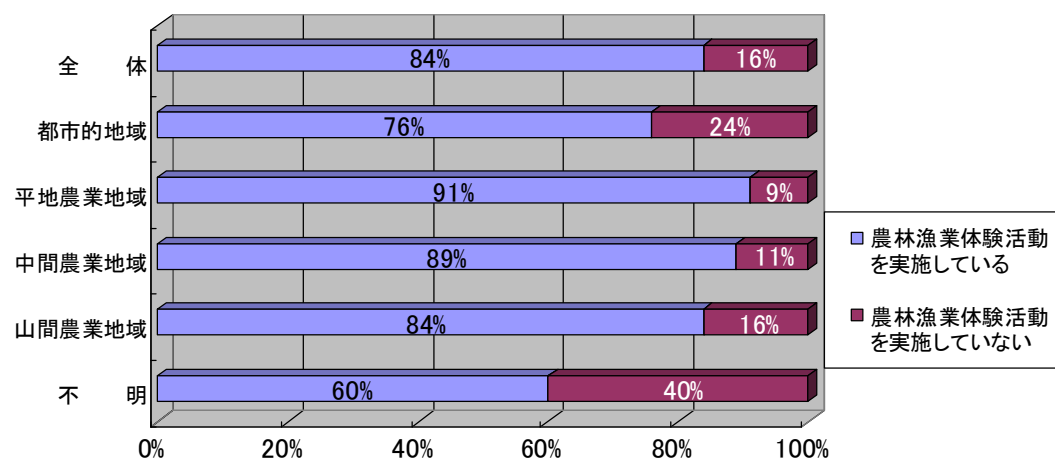
◆ 地域において教育ファームについて、取組は広がっているのか

(1) 学校における教育ファームに係る取組状況

① 小学校における取組状況

小学校においては、都市部・農村部を問わず、大半の学校が農林漁業体験活動に取り組んでいる。

○ 農林漁業体験活動を実施している学校数



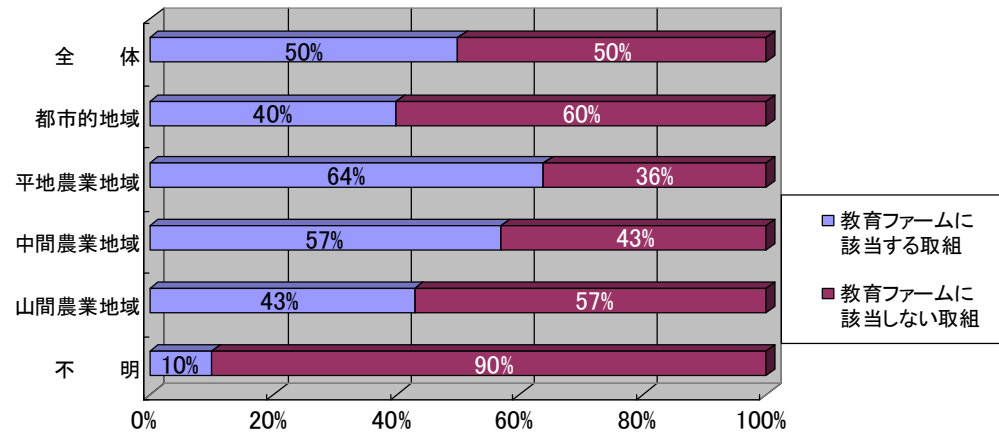
<データ>

農業地域分類	実施校数	%	回答校数
全体	1,363	84%	1,629
都市的地域	500	76%	657
平地農業地域	261	91%	287
中間農業地域	473	89%	529
山間農業地域	123	84%	146
不明	6	60%	10

※学校アンケート結果により

教育ファームに該当する活動を半数程度の学校が行っている。都市部では取り組んでいる学校の割合が低くなっている。

○教育ファームに該当する活動を実施している学校数



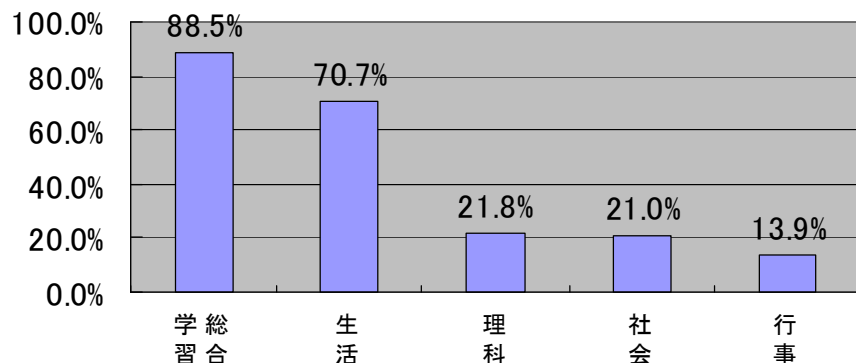
<データ>

農業地域分類	実施校数	%	回答校数
全体	816	50%	1,629
都市的地域	264	40%	657
平地農業地域	184	64%	287
中間農業地域	304	57%	529
山間農業地域	63	43%	146
不明	1	10%	10

※学校アンケート結果により

農林漁業体験活動は、総合学習時間を中心に、理科や生活など様々な教科で取り組みが行われている。

○農林漁業体験活動が実施されている主な教科



<データ>

主な教科	実施校数	農林漁業体験実施校における実施率
総合学習	1,206	88.5%
生活	963	70.7%
理科	297	21.8%
社会	286	21.0%
行事	190	13.9%

※学校アンケート結果により

教育ファームに該当する活動を行っている学校は、取り組んでいない学校より幅広い教科に農林漁業体験活動を取り入れている。

○農林漁業体験活動が実施されている教科の種類数（各校平均）

教育ファーム実施校	2.6
教育ファーム非実施校	2.3
農林漁業体験活動実施校全体	2.5

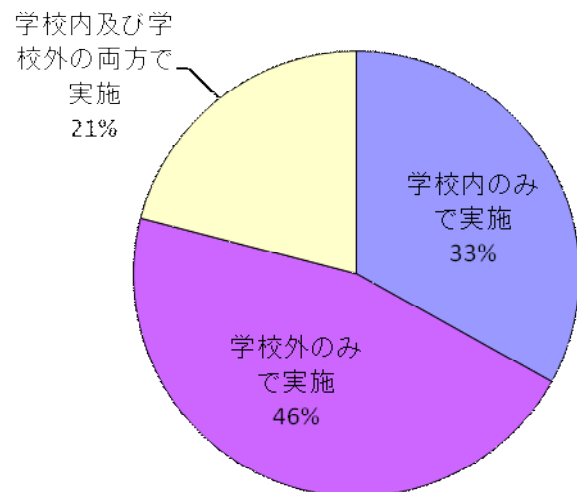
<データ>

農林漁業体験活動に取り組む小学校		国語	社会	算数	生活	理科	音楽	図工	保健体育	家庭	道徳	総合学習	特別活動	外国語	教科外	学校行事	その他
教育ファーム実施校	816	14	180	3	594	176	1	6	0	52	9	768	78	4	74	131	38
教育ファーム非実施校	547	12	106	1	369	121	3	9	2	24	6	438	37	0	41	59	24
農林漁業体験活動取組学校	1363	26	286	4	963	297	4	15	2	76	15	1206	115	4	115	190	62

※学校アンケート結果により

教育ファームに取り組んでいる学校の約3分の2が、学校外における取り組みを取り入れている。

○教育ファームの取組場所



<データ>

教育ファームに取り組んでいる小学校	学校内のみで実施	学校外のみで実施	学校内及び学校外の両方で実施
816	270	377	169
100%	33%	46%	21%

※学校アンケート結果により



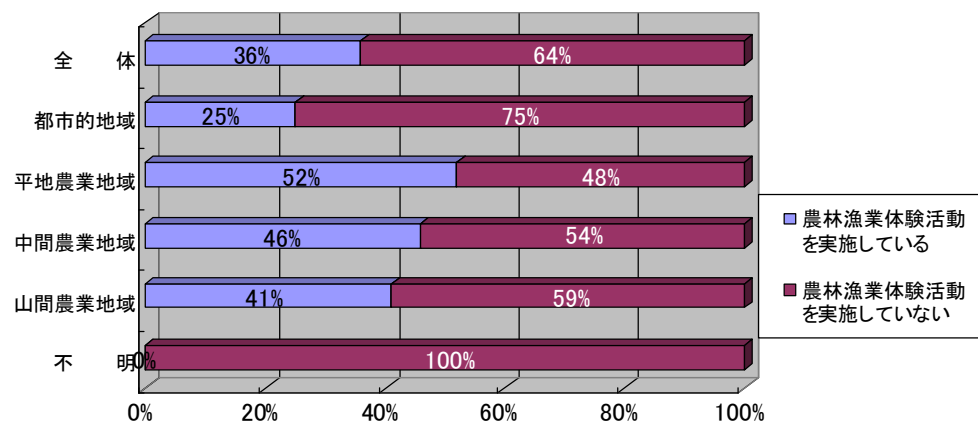
西海市立瀬戸小学校

学校と生産者が連携して、年間指導計画、食育指導計画の見直し・作成を毎年行い、秋の体験活動の計画・打合せを夏休みに関係者と実施。また、教科横断的な総合カリキュラムを作成すること等により、地域の協力を得ながら農作業体験に取り組むことができた。更に、栄養教諭を活用して親子料理教室を開催し、郷土料理を作るなど地域の良さを見直す取組を実施。その結果、地域について学んだり、地域の人々に関わることにより子ども達の瀬戸に対する理解が深まり、また、学習意欲も高まった。

②中学校における取組状況

中学校においては、農林漁業体験活動に取り組んでいる学校の割合が低く、教育ファームに該当する活動を行っている学校は更に少ない。

○農林漁業体験活動を実施している学校数



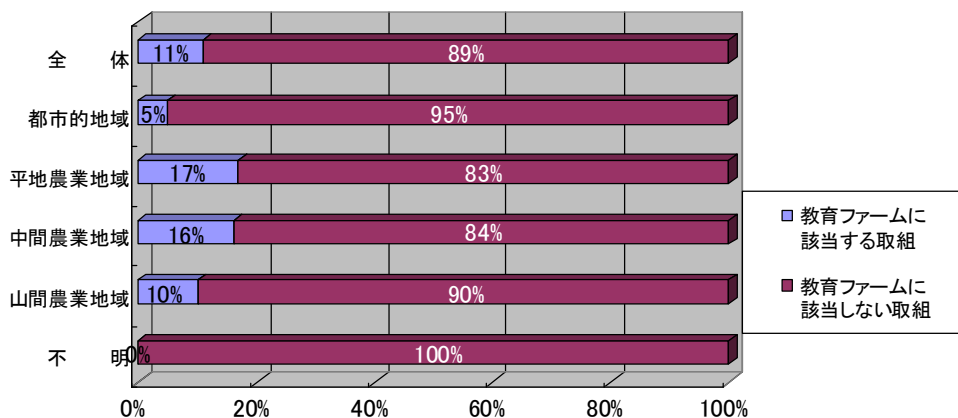
<データ>

農業地域分類	実施校数	%	回答校数
全体	322	36%	884
都市的地域	103	25%	414
平地農業地域	68	52%	132
中間農業地域	115	46%	250
山間農業地域	36	41%	87
不明	0	0%	1

※学校アンケート結果により

都市部では、農林漁業体験活動に取り組んでいる学校の割合が低く、教育ファームに該当する活動を行っている学校はごく少数。

○教育ファームに該当する活動を実施している学校数



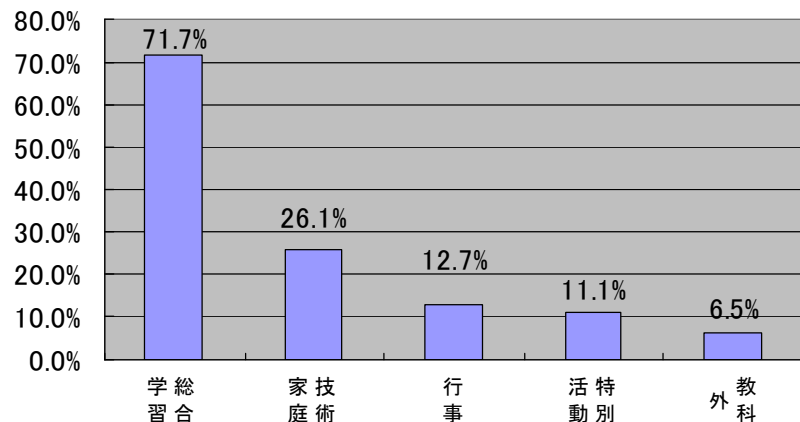
<データ>

農業地域分類	実施校数	%	回答校数
全体	93	11%	884
都市的地域	21	5%	414
平地農業地域	22	17%	132
中間農業地域	41	16%	250
山間農業地域	9	10%	87
不明	0	0%	1

※学校アンケート結果により

中学校における農林漁業体験活動は、総合学習の時間に集中している。

○農林漁業体験活動が実施されている主な教科



<データ>

主な教科	実施校数	農林漁業体験実施校における実施率
総合学習	231	71.7%
技術・家庭	84	26.1%
行事	41	12.7%
特別活動	36	11.1%
教科外	21	6.5%

※学校アンケート結果により

教育ファームに該当する活動を行っている学校は、取り組んでいない学校より幅広い教科に農林漁業体験活動を取り入れている。

○農林漁業体験活動が実施されている教科の種類数 (各校平均)

教育ファーム実施校	1.6
教育ファーム非実施校	1.4
農林漁業体験活動実施校全体	1.4

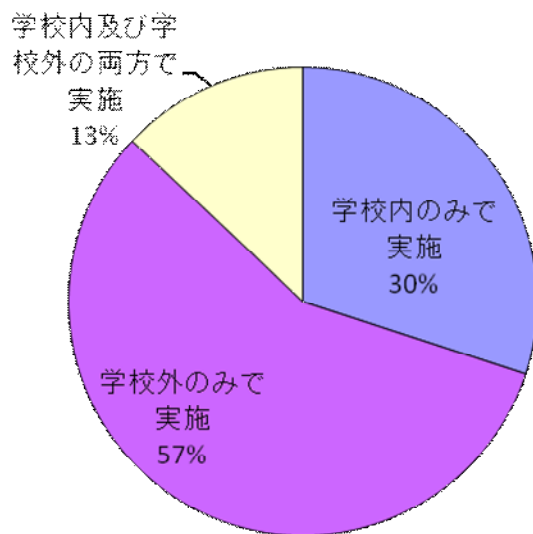
<データ>

農林漁業体験活動に取り組む中学校		国語	社会	数学	理科	音楽	美術	保健体育	技術家庭	道徳	総合学習	特別活動	英語	教科外	学校行事	その他
教育ファーム実施校	93	0	2	0	5	0	0	0	20	5	78	13	1	4	14	7
教育ファーム非実施校	229	0	1	0	4	0	0	1	64	4	153	23	0	17	27	21
農林漁業体験活動取組学校	322	0	3	0	9	0	0	1	84	9	231	36	1	21	41	28

※学校アンケート結果により

教育ファームに取り組んでいる学校の約3分の2以上が、学校外における取り組みを取り入れている。

○教育ファームの取組場所



<データ>

教育ファームに取り組んでいる中学校	学校内のみで実施	学校外のみで実施	学校内及び学校外の両方で実施
93	28	53	12
100%	30%	57%	13%

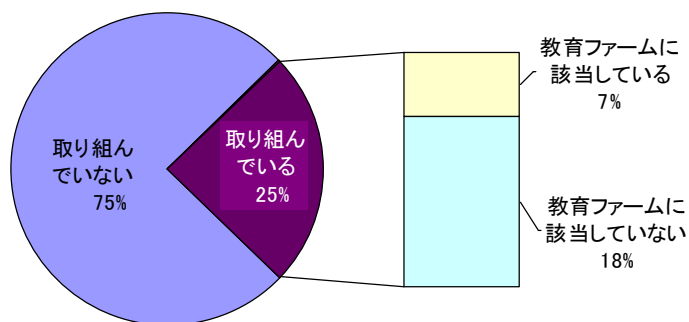
※学校アンケート結果により

(2) 生産者・食品事業者の教育ファームに係る取組状況

① 生産者における取組状況

農林漁業体験活動に取り組んでいる生産者の割合は1/4程度であり、教育ファームに該当する取組はごく少数である。

○ 農林漁業体験活動に取り組んでいる生産者数



※教育ファーム該当の判断については、取組内容に関する質問への回答結果を農政局において教育ファームの定義と照合の上分類。

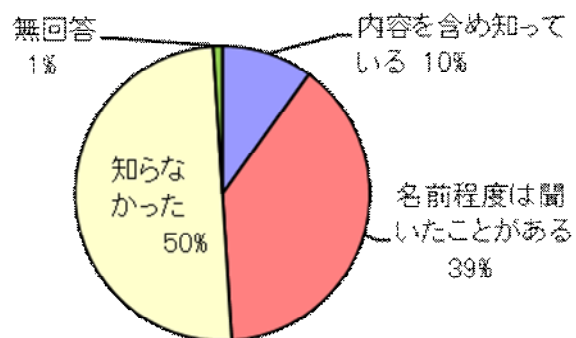
<データ>

回答総数	農林漁業体験に取り組んでいる						取り組んでいない		無回答	
	教育ファームに該当している		教育ファームに該当していない							
	比率	比率	比率	比率	比率	比率	比率	比率	比率	
330	22	7%	58	18%	80	25%	249	75%	1	0%

※ 農林水産情報交流モニター(農業者・漁業者モニター)アンケート結果より

教育ファームについて、内容を含め理解している生産者の割合は10%にとどまっている。

○ 生産者における教育ファームの認知状況



<データ>

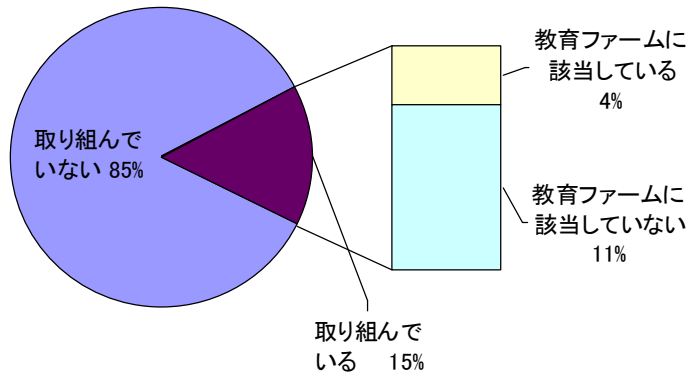
回答総数	内容を含め知っている	名前程度は聞いたことがある	知らなかった	無回答
330	34	130	164	2
100%	10%	39%	50%	1%

※ 農林水産情報交流モニター(農業者・漁業者モニター)アンケート結果より

②食品事業者における取組状況

農林漁業体験活動に取り組んでいる食品事業者の割合は15%であり、教育ファームに該当する取組はごく少数である。

○農林漁業体験活動に取り組んでいる食品事業者数



※教育ファーム該当の判断については、取組内容に関する質問への回答結果を農政局において教育ファームの定義と照合の上分類。

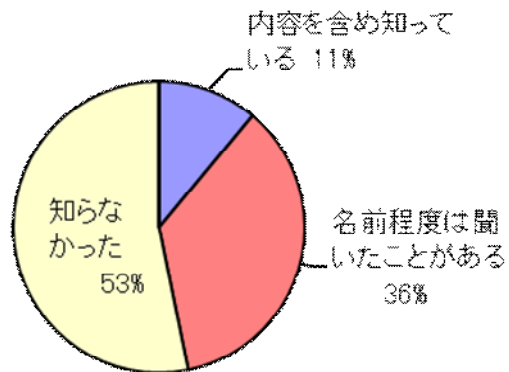
<データ>

回答総数	農林漁業体験に取り組んでいる						取り組んでいない	無回答		
	教育ファームに該当している		教育ファームに該当していない		比率					
	比率	比率	比率	比率	比率	比率				
171	7	4%	19	11%	26	15%	145	85%	1	0%

※ 農林水産情報交流モニター(流通加工業者モニター)アンケート結果より

教育ファームについて、内容を含め理解している食品事業者の割合は11%にとどまっている。

○食品事業者における教育ファームの認知状況



<データ>

回答総数	内容を含め知っている	名前程度は聞いたことがある	知らなかった	無回答
171	19	61	91	0
100%	11%	36%	53%	0%

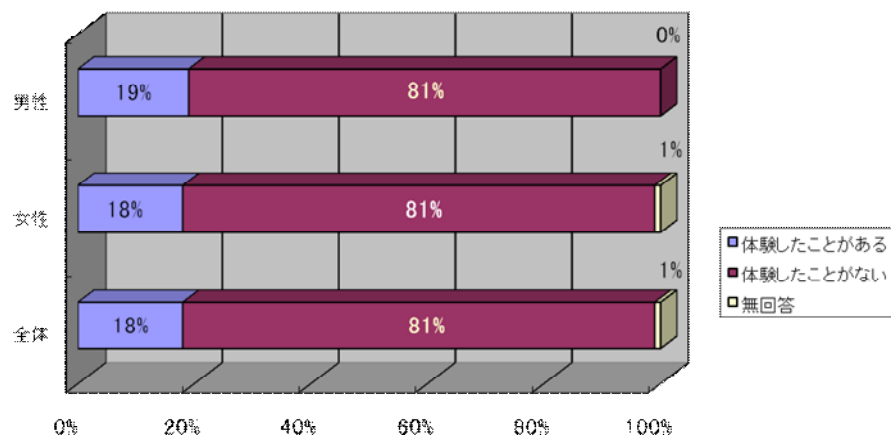
※ 農林水産情報交流モニター(流通加工業者モニター)アンケート結果より

(3) 消費者の農作業に係る体験状況

① 消費者における体験の状況

1年以内に農林漁業に係る体験をしたことがある消費者は、回答者の約2割弱である。

○ 消費者の農林漁業体験の有無(1年以内)



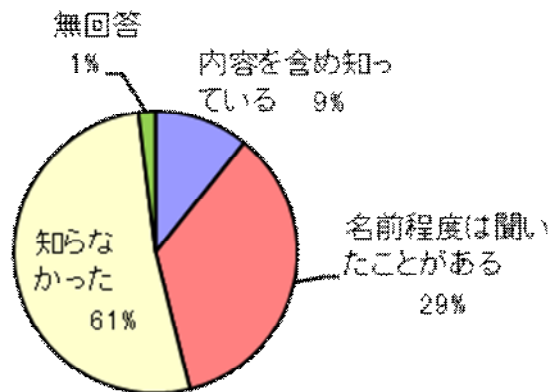
<データ>

回答総数	1年以内の農林漁業体験 (平成22年5月～6月時点)							
	体験したことがある		体験したことがない		無回答			
	比率	比率	比率	比率	比率	比率		
男性	202	26%	38	19%	163	81%	1	0%
女性	566	74%	102	18%	459	81%	5	1%
計	768	100%	140	18%	622	81%	6	1%

※ 農林水産情報交流モニター(消費者モニター)アンケート結果及び一般消費者を対象にしたアンケート結果より

教育ファームについて、内容を含め理解している消費者の割合は9%にとどまっている。

○ 消費者における教育ファームの認知状況



<データ>

回答総数	内容を含め知っている	名前程度は聞いたことがある	知らなかった	無回答
768	71	225	467	5
100%	9%	29%	61%	1%

※ 農林水産情報交流モニター(消費者モニター)アンケート結果及び一般消費者を対象にしたアンケート結果より