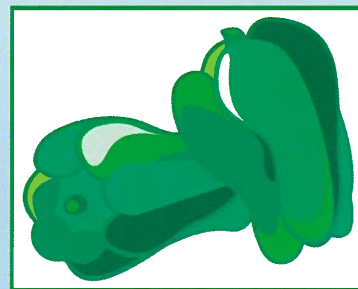
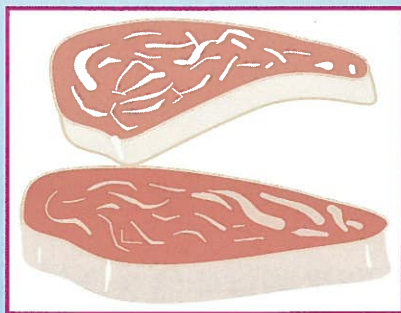
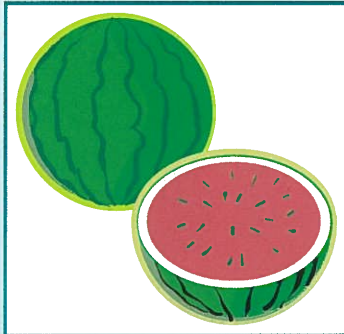
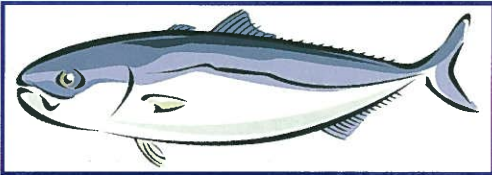


九州農政局では

信頼される食品表示のため

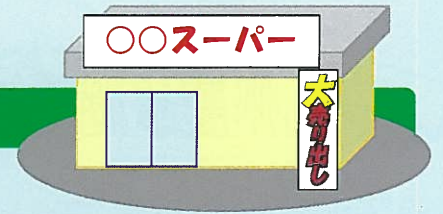
食品表示を監視しています



JAS法（農林物資の規格化及び品質表示の適正化に関する法律）は、一般消費者の選択に資するため、品質表示基準に従った食品表示を表示責任者（製造者、販売者、輸入者など）に義務づけています。

九州農政局では、食品表示を適正にするため小売店舗などを巡回し、食品表示の監視・指導を行っています。

九州農政局による監視・指導



食品表示を担当する職員が、小売店舗などを巡回し、食品表示をチェックします。

スーパーなどの店舗調査

☆店舗での表示状況を調査！

デパートやスーパーなどで販売される、野菜や肉、魚などの生鮮食品や、それらを原料とした加工食品に、必要なことがきちんと表示されているかを調査します。



名称 黒豚肩ロース
産地名 鹿児島県

☆表示もれなど、適正な表示になるよう改善を指導！

表示もれや誤った表示、誤認するような表示があれば、その場で改善するよう指導しています。

後日、改善状況を調査し、適正な表示で販売されていることを確認します。

☆表示が正しいか伝票などで確認！

食品に表示されている「原産地」などが、事実かどうかを伝票などにより確認しています。

また、不適正表示の疑いがある場合は、仕入先まで調査を実施します。

☆有機農産物などの表示状況を調査！

有機JASマークなしに「有機○○」「オーガニック○○」と表示された農産物などを販売することは出来ません。

不適正な表示があれば、卸売業者や生産者にも調査を実施します。

有機JASマークは



太陽 雲 緑
イメージしています。

有機JASマーク



登録認定機関名

科学的な手法を活用した調査

☆原産地や品種などの表示が正しいか、科学的な手法を活用し調査！



※DNA分析などは、(独)農林水産消費安全技術センターなどで実施しています。

消費者の関心が高い食品を選んで、科学的手法により表示されている「原産地」や「品種」などが、正しいかどうかの調査を実施します。

- DNA分析 遺伝子(DNA)の違いにより、品種を判別します。
- 微量元素分析 含有している微量元素を測定し、原産国を判別します。
- 無機元素分析 含有している無機元素を測定し、原産国及び栽培方法を判別します。
- 成分分析 含有している成分を測定し、生産方法を判断します。
- 残留農薬分析 残留している農薬成分を測定し、栽培方法を判断します。

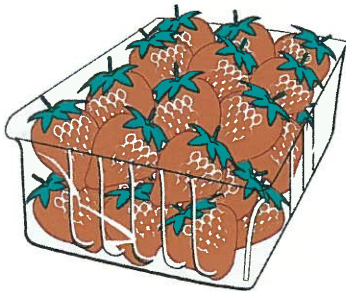
消費者の協力を得た監視



九州農政局では、消費者の皆様から提供いただいた食品表示に関する情報を基に、食品表示を監視します。

食品表示ウォッチャー

☆日常の買い物のなかで食品表示をチェック!



九州農政局管内で約80名の消費者の皆さんが、「食品表示ウォッチャー」として日常の買い物の中で食品表示の状況を点検するなど、食品表示の適正化のために活動しています。

「食品表示ウォッチャー」から提供いただいた不適正な食品表示の情報については、最寄りの農政事務所などが必要に応じて調査を行い、適正な表示となるよう指導などを行います。



あま〜い「イチゴ」
1パック 000円

産地がないわ!

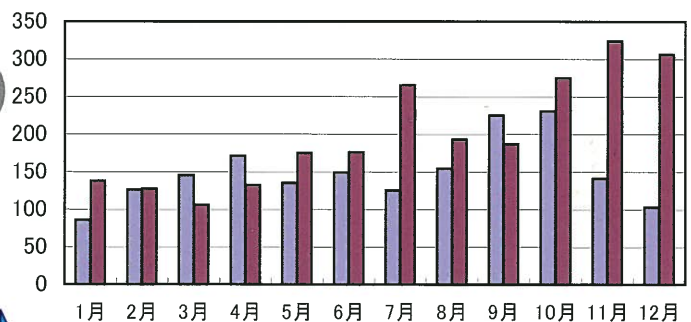
食品表示110番

☆おかしな食品表示を見かけたら連絡ください!

食品表示は、消費者の皆さんが食品をお求めになるときの重要な情報源です。日常のお買い物の中で「おかしいな〜」と思う表示がありましたら、食品表示110番にお電話ください。皆さんの声が、食品表示を適正にします。

食品表示110番
受付件数

■18年受付件数 ■19年受付件数



☆おや、お肉の原産地
が書かれてないわ?
☆このお魚は養殖みた
いけど・・・?



こんな時は
食品表示110番
へお電話を!

九州農政局管内7カ所に食品表示110番窓口を設置しています。偽装表示情報のほか、食品表示に関する質問や相談も受け付けています。

※食品表示110番窓口一覧は最終面にあります

表示調査から改善までの流れ

店舗調査や食品表示110番などの情報提供により、
産地偽装などのJAS法違反が見つかった場合

違反の原因、経緯を調査

表示責任者等に対し、表示違反に至った経緯、原因を調査します

適正表示への改善を指示

表示方法やチェック体制、再発防止策など、改善を指示します

改善状況を確認

適正な表示に改善されているか、改善状況を確認します

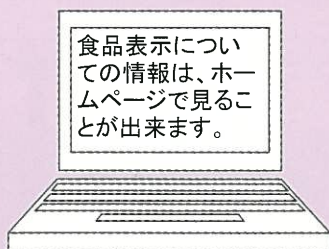
正しい表示になったわ！



九州農政局管内食品表示110番窓口一覧

九州農政局消費・安全部表示・規格課	096-353-7364(直) 〒860-8527 熊本市二の丸1-2
福岡農政事務所消費・安全部表示・規格課	092-281-8289(直) 〒812-0018 福岡市博多区住吉3-17-21
佐賀農政事務所消費・安全部表示・規格課	0952-23-3132(代) 〒840-0803 佐賀市栄町3-51
長崎農政事務所消費・安全部表示・規格課	095-845-7131(代) 〒852-8106 長崎市岩川町16-16
大分農政事務所消費・安全部表示・規格課	097-532-6132(代) 〒870-0047 大分市中島西1-2-28
宮崎農政事務所消費・安全部表示・規格課	0985-25-3594(直) 〒880-0801 宮崎市老松2丁目3-17
鹿児島農政事務所消費・安全部表示・規格課	099-222-0121(代) 〒892-0817 鹿児島市小川町3-64

ホームページアドレス




食品表示についての情報は、ホームページで見ることが出来ます。

九州農政局HP

<http://www.kyushu.maff.go.jp>


農政事務所HPリンク

 消費
食品表示(JAS)の広場

農林水産省HP

<http://www.maff.go.jp>

九州農政局リンク → 農林水産省関連機関

 食品表示とJAS規格

作成・発行元

九州農政局
消費・安全部表示・規格課

TEL 096-353-3561
(内線4523)
FAX 096-359-0735



このパンフレットに関するお問い合わせは