

農林水産統計

STATISTICS OF AGRICULTURE, FORESTRY AND FISHERIES

平成17年12月13日発表

農業経営統計調査

平成16年 個別経営の営農類型別経営統計
(野菜作・果樹作・花き作経営：九州)

- 1戸当たり農家総所得は、施設野菜作営農類型で564万円 -

【調査結果の概要】

- 平成16年の露地野菜作経営農家1戸当たりの農業所得は135万円となっています。この農業所得に、農業生産関連事業所得、農外所得及び年金等の収入を加えた農家総所得は448万円となっています。一方、施設野菜作は農業所得が426万円となり、総所得は564万円となっています。
- 果樹作経営農家1戸当たりの農業所得は162万円となり、総所得は432万円となっています。
- 露地花き作経営農家1戸当たりの農業所得は449万円となり、総所得は560万円となっています。一方、施設花き作は農業所得が379万円となり、総所得は524万円となっています。

野菜作（露地・施設）、果樹作、花き作（露地・施設）経営農家の経営概況（九州：1戸当たり）

区分	単位	露地野菜作経営	施設野菜作経営	果樹作経営	露地花き作経営	施設花き作経営
農業所得	千円	1 351	4 261	1 621	4 490	3 786
農業粗収益	"	3 288	10 516	4 823	8 121	12 939
農業経営費	"	1 937	6 255	3 202	3 631	9 153
農業生産関連事業所得	"	-	-	9	-	-
農外所得	"	1 855	688	1 435	348	547
年金・被贈等の収入	"	1 277	691	1 275	761	904
農家総所得	"	4 483	5 640	4 322	5 599	5 237
農業所得率	%	41.1	40.5	33.6	55.3	29.3
収益性（農業所得）						
家族労働1時間当たり	円	474	827	559	899	677
固定資本千円当たり	"	424	610	167	1 348	396
作付け延べ面積10a当たり	千円	233	789	159	624	664
月平均農業経営関与者数	人	2.31	2.61	2.32	2.71	2.70
農業専従者数	"	1.18	2.05	1.11	2.16	2.20
作付け延べ面積	a	58	54	102	72	57
農業固定資本額	千円	3 188	6 989	9 689	3 330	9 569
自営農業労働時間	時間	2 979	5 684	3 134	5 377	6 846

「農業生産関連事業」とは、「農産物の加工」、「店や消費者に直接販売」、「観光農園」、「体験農園」等の農業生産に関連した事業をいいます。

「農業経営関与者」とは、経営主夫婦及び60日以上当該農家の農業に従事する世帯員である家族をいいます。

「農業専従者」とは、専ら自営農業に従事している者であり、自営農業に従事した日数が150日以上の者をいいます。

「農外所得」、「年金・被贈等の収入」は、「農業経営関与者」以外の世帯員を含んでいません。

【解 説】

図1 露地野菜作経営農家の規模別所得構成(九州：1戸当たり)

1 露地野菜作経営農家1戸当たり農業所得を、露地野菜作付け延べ面積規模別にみると、2.0ha未満が122万円、2.0～5.0haが463万円、5.0ha以上が864万円となっています。

また、農家総所得に占める農業所得割合は経営全体で30%、2.0ha未満が28%、2.0～5.0haが82%、5.0ha以上が77%となっています。

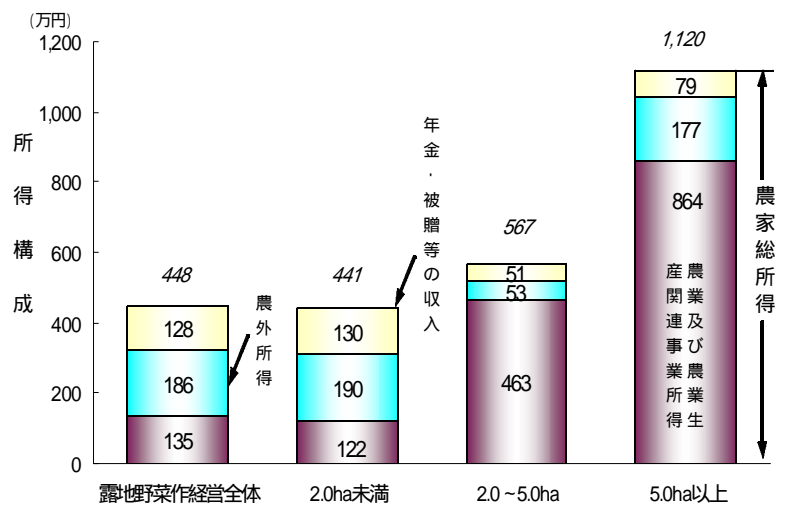


図2 施設野菜作経営農家の規模別所得構成(九州：1戸当たり)

2 施設野菜作経営農家1戸当たり農業所得を、施設野菜作付け延べ面積規模別にみると、3,000㎡未満が296万円、3,000～10,000㎡が552万円、10,000㎡以上が801万円となっています。

また、農家総所得に占める農業所得割合は経営全体で76%、3,000㎡未満69%、3,000～10,000㎡が77%、10,000㎡以上が91%となっています。

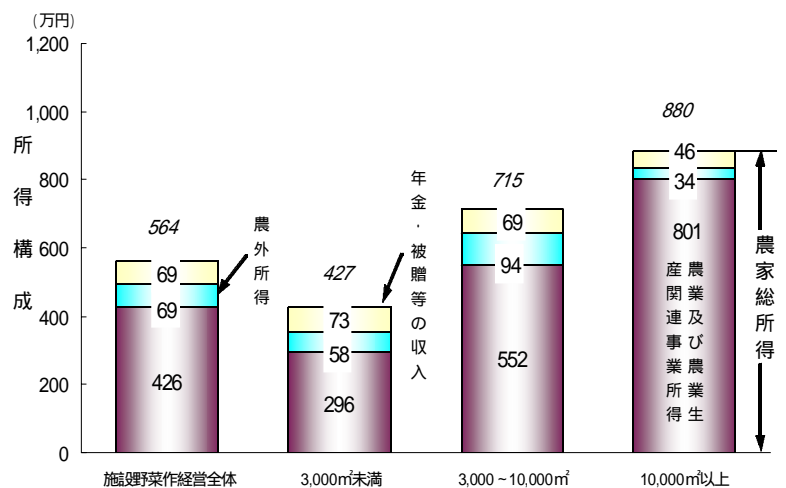


図3 果樹作経営農家の規模別所得構成(九州：1戸当たり)

3 果樹作経営農家1戸当たり農業所得を、果樹植栽面積規模別にみると、1.0ha未満が98万円、1.0～3.0haが262万円、3.0ha以上が462万円となっています。

また、農家総所得に占める農業所得割合は経営全体で37%、1.0ha未満が23%、1.0～3.0haが63%、3.0ha以上が73%となっています。

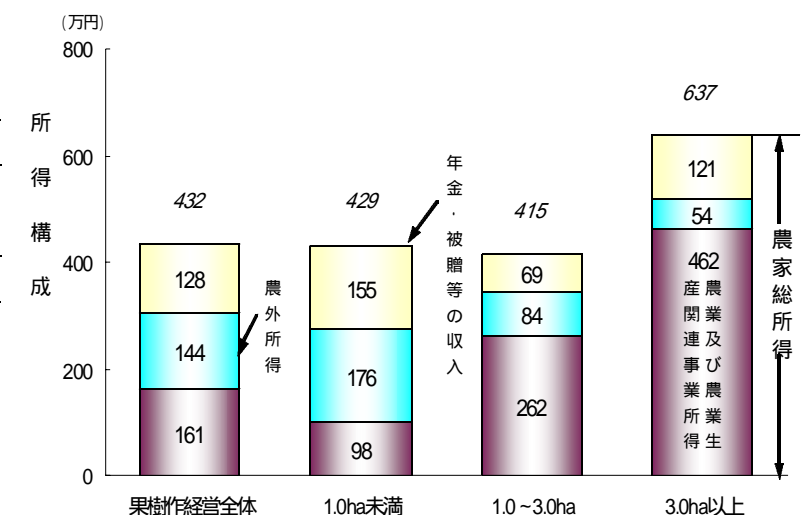


図4 露地花き作経営農家の規模別所得構成(九州：1戸当たり)

4 露地花き作経営農家1戸当たり農業所得を、露地花き作付け延べ面積規模別にみると、0.5ha未満が314万円、0.5～1.0haが404万円、1.0ha以上が936万円となっています。

また、農家総所得に占める農業所得割合は経営全体で80%、0.5ha未満が71%、0.5～1.0haが80%、1.0ha以上が93%となっています。

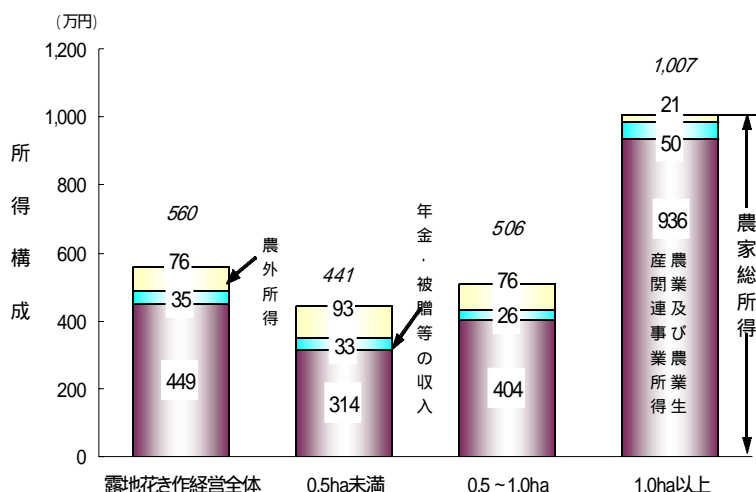
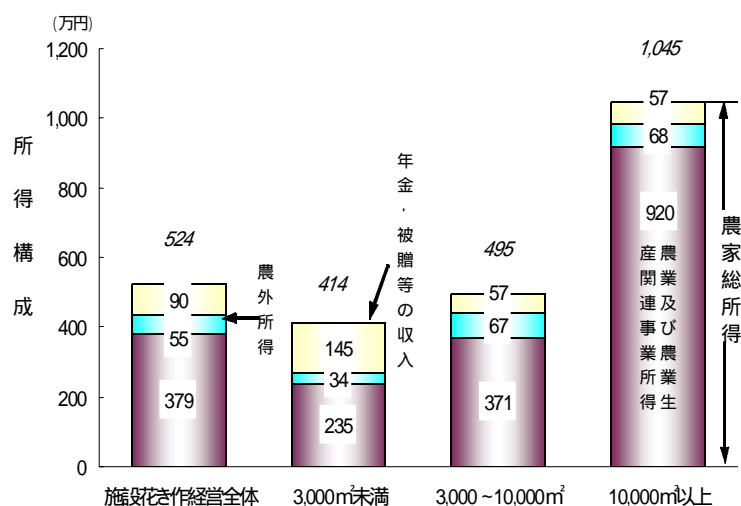


図5 施設花き作経営農家の規模別所得構成(九州：1戸当たり)

5 施設花き作経営農家1戸当たり農業所得を、施設花き作付け延べ面積規模別にみると、3,000㎡未満が235万円、3,000～10,000㎡が371万円、10,000㎡以上が920万円となっています。

また、農家総所得に占める農業所得割合は経営全体で72%、3,000㎡未満57%、3,000～10,000㎡が75%、10,000㎡以上が88%となっています。



農業経営統計調査は、平成16年から新たな体系により調査を開始しました。したがって、新たな体系による営農類型別経営統計は、前年比較を行っていません。詳細は、【調査の仕様】27Pに掲載しています。

図1～5中に掲げた数値は、ラウンド（四捨五入）したために総数と内訳が一致しないものがあります。

本統計結果で使用している統計表は、以下のアドレスからデータとしてご利用頂けます。

【<http://www.kyushu.maff.go.jp/toukei/home/sokuho.htm>】

統計表

【目次】

	ページ
1 野菜作経営	
(1) 露地野菜作経営(露地野菜作作付延べ面積規模別)	・・・ 6
(2) 施設野菜作経営(施設野菜作作付延べ面積規模別)	・・・ 10
2 果樹作経営	
果樹作経営(果樹植栽面積規模別)	・・・ 14
3 花き作経営	
(1) 露地花き作経営(露地花き作作付延べ面積規模別)	・・・ 18
(2) 施設花き作経営(施設花き作作付延べ面積規模別)	・・・ 22
4 関連するデータ、情報	・・・ 26

【統計表中に使用した記号】

- 「 - 」 ・・・事実のないもの
- 「 0 」 ・・・単位に満たないもの
- 「 」 ・・・負数又は減少したもの

1 野菜作経営（九州）
（1）露地野菜作経営

ア 経営収支の総括

	集計戸数	農 業			農業生産関連事業			
		粗収益	経営費	所得	収入	支出	所得	
全 国	1	768	4 419	2 462	1 957	18	13	5
九 州	2	76	3 288	1 937	1 351	-	-	-
露地野菜作付延べ面積規模別								
2.0ha未満	3	40	2 910	1 695	1 215	-	-	-
2.0～5.0	4	28	12 726	8 093	4 633	-	-	-
5.0ha以上	5	8	21 792	13 155	8 637	-	-	-

イ 分析指標

	農業所得率	付加価値額	付加価値率	農業固定資産 装備率	農業固定資産 回転率	収益性（農業）		
						家族農業 労働1時間 当たり	農業固定 資産千円 当たり	
全 国	1	%	千円	%	円	回	円	円
		44.3	2 109	47.7	1 183	1.3	708	571
九 州	2	41.1	1 464	44.5	1 070	1.0	474	424
露地野菜作付延べ面積規模別								
2.0ha未満	3	41.8	1 294	44.5	1 084	0.9	440	394
2.0～5.0	4	36.4	5 625	44.2	978	2.1	922	769
5.0ha以上	5	39.6	10 096	46.3	674	3.3	1 028	1 303

ウ 経営の概要（つづき）

	農業生産 関連事業 労働時間	家 族	農業固定 資産額 （土地を 除く）	年末借入 金・買掛 未払金残 高	農 業 負担分	作		
						野菜作付 延べ面積	露地野菜	
全 国	1	時間	時間	千円	千円	千円	a	a
		9	6	3 428	3 353	644	79	77
九 州	2	-	-	3 188	946	902	58	57
露地野菜作付延べ面積規模別								
2.0ha未満	3	-	-	3 087	865	859	47	47
2.0～5.0	4	-	-	6 028	3 215	2 345	295	288
5.0ha以上	5	-	-	6 630	3 705	547	651	647

単位：千円

農 外			年金等の 収 入	総所得	租税公課 諸 負 担	可 処 分 所 得	(参考) 共済、補助金等を除く農業収支			区 分
収 入	支 出	所 得					農 業 粗収益	農 業 経 営 費	農業所得	
2 358	407	1 951	1 547	5 460	843	4 617	4 283	2 413	1 870	1
1 939	84	1 855	1 277	4 483	461	4 022	3 117	1 891	1 226	2
1 983	87	1 896	1 302	4 413	437	3 976	2 764	1 655	1 109	3
557	31	526	511	5 670	1 134	4 536	11 834	7 832	4 002	4
1 773	2	1 771	786	11 194	1 113	10 081	21 563	13 067	8 496	5

ウ 経営の概要

所得)	生産性(付加価値額)			月平均農 業経営関 与者数	農 業 専従者数	経営耕地 面 積	借入地	自営農業 労働時間	家 族 (ゆい・ 手間替受 け含む)	区 分
	野菜作 付け延べ 面積10 aあたり	自営農業 労働1時 間あたり	農業固定 資産千円 当たり							
千円	円	円	千円	人	人	a	a	時間	時間	
248	728	615	267	2.28	1.09	172	32	2 897	2 766	1
233	491	459	252	2.31	1.18	150	37	2 979	2 852	2
259	454	419	275	2.30	1.14	142	33	2 848	2 759	3
157	912	933	191	2.68	2.21	391	138	6 166	5 025	4
133	1 026	1 523	155	3.73	3.14	350	144	9 839	8 399	5

付 面 積						区 分
うち果菜類	うち葉茎 菜類	うち根菜類	施設野菜	うち果菜類	うち葉茎 菜類	
a	a	a	m ²	m ²	m ²	
14	42	16	205	106	75	1
16	25	14	54	49	7	2
15	19	11	33	33	1	3
34	140	109	673	515	158	4
163	459	25	403	403	403	5

1 野菜作経営（九州）
 （1）露地野菜作経営

工 農業粗収益

		農 業 粗						
		合 計	作物収入	稲 作	野 菜	露地野菜		
						うち果菜類	うち葉茎菜類	
全 国	1	4 419	4 151	519	3 316	3 126	692	1 699
九 州	2	3 288	2 920	413	2 234	2 139	903	721
露地野菜作作付延べ面積規模別								
2.0ha未満	3	2 910	2 572	401	1 927	1 850	870	562
2.0～5.0	4	12 726	11 503	823	9 443	8 831	1 171	4 062
5.0ha以上	5	21 792	21 538	485	20 787	20 275	6 516	13 175

才 農業経営費

		農 業						
		合 計	農 業 雇用労賃	種 苗 ・ 苗 木	肥 料	農 業 薬 剤	光 熱 動 力	農 機 具 ・ 農 用 自 動 車
全 国	1	2 462	93	204	299	205	141	517
九 州	2	1 937	63	162	237	162	128	414
露地野菜作作付延べ面積規模別								
2.0ha未満	3	1 695	37	143	213	139	116	381
2.0～5.0	4	8 093	760	644	875	742	427	1 314
5.0ha以上	5	13 155	965	1 071	1 152	1 257	743	1 367

注： その他には、動物、飼料、諸材料、包装荷造り・運搬等料金等の費用が含まれています。

単位：千円

収 益									農業現金収入	区 分
うち根菜類	施設野菜	うち果菜類	うち葉茎菜類	果 樹	畜産収入	その他	共済・補助 受 取 金	補 等 金		
568	190	111	63	49	52	216	136	4 283	1	
409	95	87	8	79	179	383	171	3 146	2	
315	77	74	3	81	178	323	146	2 765	3	
3 364	612	481	131	13	194	2 253	892	12 652	4	
580	512	290	222	-	-	520	229	21 669	5	

単位：千円

経 営 費							農業現金 支 出	減 価 償 却 費	区 分
農用建物	賃借料	作 業 委託料	土地改 良・水利 費	支 払 小作料	(注) その他				
					共済・補助 金等掛金				
153	109	43	56	39	603	49	2 030	429	1
73	98	25	41	37	497	46	1 585	354	2
67	84	25	38	31	421	40	1 363	334	3
236	505	29	136	178	2 247	261	7 189	894	4
286	516	-	70	385	5 343	88	12 285	870	5

1 野菜作経営（九州）
（2）施設野菜作経営

ア 経営収支の総括

	集計戸数	農 業			農業生産関連事業			
		粗収益	経営費	所得	収入	支出	所得	
全 国	1	484	9 165	5 070	4 095	45	36	9
九 州	2	119	10 516	6 255	4 261	-	-	-
施設野菜作付延べ面積規模別								
3000㎡未満	3	38	7 683	4 721	2 962	-	-	-
3000～10000	4	54	12 904	7 388	5 516	-	-	-
10000㎡以上	5	27	19 998	11 993	8 005	-	-	-

イ 分析指標

	農 業 所得率	付 加 価値額	付 加 価値率	農 業 固定資産 装備率	農 業 固定資産 回転率	収益性（農業）		
						家族農業 労働1時 間当たり	農業固定 資産千円 当たり	
全 国	1	%	千円	%	円	回	円	円
		44.7	4 581	50.0	1 313	1.4	885	610
九 州	2	40.5	4 824	45.9	1 230	1.5	827	610
施設野菜作付延べ面積規模別								
3000㎡未満	3	38.6	3 220	41.9	1 329	1.3	666	482
3000～10000	4	42.7	6 312	48.9	1 137	1.7	926	714
10000㎡以上	5	40.0	9 678	48.4	1 165	2.1	1 209	826

ウ 経営の概要（つづき）

	農業生産 関連事業 労働時間	家 族	農業固定 資産額 （土地を 除く）	年末借入 金・買掛 未払金残 高	農 業 負担分	作	
						野菜作付 延べ面積	露地野菜
全 国	1	時間	千円	千円	千円	a	a
		30	6 711	3 259	1 828	57	18
九 州	2	-	6 989	3 379	2 655	54	11
施設野菜作付延べ面積規模別							
3000㎡未満	3	-	6 142	1 595	1 585	24	7
3000～10000	4	-	7 724	6 250	4 226	68	19
10000㎡以上	5	-	9 696	3 602	3 416	197	6

単位：千円

農 外			年金等の 収 入	総所得	租税公課 諸 負 担	可 処 分 所 得	(参考) 共済、補助金等を除く農業収支			区 分
収 入	支 出	所 得					農 業 粗収益	農 業 経営費	農業所得	
1 127	322	805	981	5 890	874	5 016	8 809	4 968	3 841	1
748	60	688	691	5 640	874	4 766	9 893	6 105	3 788	2
604	20	584	726	4 272	644	3 628	7 197	4 595	2 602	3
1 079	136	943	689	7 148	1 191	5 957	12 083	7 196	4 887	4
348	7	341	457	8 803	1 122	7 681	19 294	11 850	7 444	5

ウ 経営の概要

所得)	生産性(付加価値額)			月平均農 業経営関 与者数	農 業 専従者数	経営耕地 面 積	借入地	自営農業 労働時間	家 族 (ゆい・ 手間替受 け含む)	区 分
	野菜作 付け延べ 面積10 aあたり	自営農業 労働1時 間あたり	農業固定 資産千円 当たり							
千円	円	円	千円	人	人	a	a	時間	時間	
718	896	683	804	2.52	1.87	216	50	5 112	4 629	1
789	849	690	893	2.61	2.05	248	66	5 684	5 153	2
1 234	697	524	1 342	2.34	1.75	225	53	4 620	4 448	3
811	929	817	928	2.93	2.40	277	82	6 793	5 954	4
406	1 163	998	491	3.11	2.72	276	70	8 322	6 621	5

付 面 積						区 分
うち果菜類	うち葉茎 菜類	うち根菜類	施設野菜	うち果菜 類	うち葉茎 菜類	
a	a	a	m ²	m ²	m ²	
5	8	2	3 943	2 661	1 173	1
3	6	1	4 291	3 479	794	2
1	4	1	1 734	1 543	190	3
6	10	2	4 935	4 343	543	4
1	1	3	19 060	13 095	5 960	5

1 野菜作経営（九州）
 (2) 施設野菜作経営

工 農業粗収益

		農 業 粗						
		合 計	作物収入	稲 作	野 菜	露地野菜		
						うち果菜類	うち葉茎菜類	
全 国	1	9 165	8 606	946	7 353	473	177	213
九 州	2	10 516	9 513	1 052	7 930	187	84	70
施設野菜作作付延べ面積規模別								
3000㎡未満	3	7 683	6 745	1 122	5 031	121	11	76
3000～10000	4	12 904	11 878	1 047	10 268	322	223	61
10000㎡以上	5	19 998	18 678	597	18 071	107	31	67

才 農業経営費

		農 業						
		合 計	農 業 雇用労賃	種 苗 ・ 苗 木	肥 料	農 業 薬 剤	光 熱 動 力	農 機 具 ・ 農 用 自 動 車
全 国	1	5 070	361	291	449	333	639	696
九 州	2	6 255	385	360	530	451	795	751
施設野菜作作付延べ面積規模別								
3000㎡未満	3	4 721	126	181	423	360	560	700
3000～10000	4	7 388	564	471	656	520	1 113	799
10000㎡以上	5	11 993	1 403	1 129	746	780	1 075	900

注： その他には、動物、飼料、諸材料、包装荷造り・運搬等料金等の費用が含まれています。

単位：千円

収 益									農業現金収入	区 分
うち根菜類	施設野菜	うち果菜類	うち葉茎菜類	果 樹	畜産収入	その他	共済・補助金等			
							受	取		
42	6 880	5 518	1 206	69	95	464	356	9 004	1	
13	7 743	6 921	802	87	241	762	623	10 366	2	
3	4 910	4 500	410	98	311	627	486	7 503	3	
32	9 946	9 147	777	86	66	960	821	12 781	4	
6	17 964	14 225	3 585	10	498	822	704	19 908	5	

単位：千円

経 営 費							農業現金支出	減 価 償 却 費	区 分
農用建物	賃借料	作 業 委託料	土地改良・水利費	支 払 小作料	(注)				
					その他	共済・補助金等掛金			
671	291	43	98	78	1 120	102	4 264	805	1
786	414	39	121	111	1 512	150	5 407	847	2
595	321	43	127	91	1 194	126	3 940	783	3
944	453	31	116	117	1 604	192	6 495	884	4
1 420	885	43	95	220	3 297	143	10 879	1 122	5

2 果樹作経営（九州）

ア 経営収支の総括

	集計戸数	農 業			農業生産関連事業			
		粗収益	経営費	所得	収入	支出	所得	
全 国	1	668	4 425	2 602	1 823	76	74	2
九 州	2	113	4 823	3 202	1 621	25	34	9
果樹植栽面積規模別								
1.0ha未満	3	35	3 177	2 198	979	-	-	-
1.0～3.0	4	57	7 312	4 661	2 651	50	80	30
3.0ha以上	5	21	13 770	9 111	4 659	284	322	38

イ 分析指標

	農業所得率	付加価値額	付加価値率	農業固定資産 装備率	農業固定資産 回転率	収益性（農業）		
						家族農業 労働1時間 当たり	農業固定 資産千円 当たり	
	%	千円	%	円	回	円	円	
全 国	1	41.2	2 045	46.2	2 517	0.6	694	255
九 州	2	33.6	1 852	38.4	3 092	0.5	559	167
果樹植栽面積規模別								
1.0ha未満	3	30.8	1 111	35.0	2 742	0.5	476	164
1.0～3.0	4	36.3	2 966	40.6	3 436	0.5	617	168
3.0ha以上	5	33.8	5 996	43.5	3 149	0.5	721	181

ウ 経営の概要（つづき）

	農業生産 関連事業 労働時間	家 族	農業固定 資産額 （土地を 除く）	年末借入 金・買掛 未払金残 高	農 業 負担分	果 樹		
						合 計	温州みかん	
	時間	時間	千円	千円	千円	a	a	
全 国	1	11	8	7 160	2 563	642	89	20
九 州	2	9	7	9 689	2 832	2 027	102	46
果樹植栽面積規模別								
1.0ha未満	3	-	-	5 974	1 985	1 591	52	21
1.0～3.0	4	11	7	15 788	4 590	2 813	179	78
3.0ha以上	5	146	132	25 778	3 373	3 335	366	228

単位：千円

農 外			年金等の 収 入	総所得	租税公課 諸 負 担	可 処 分 所 得	(参考) 共済、補助金等を除く農業収支			区 分
収 入	支 出	所 得					農 業 粗収益	農 業 経営費	農業所得	
1 755	217	1 538	1 551	4 914	679	4 235	4 291	2 551	1 740	1
1 447	12	1 435	1 275	4 322	604	3 718	4 663	3 133	1 530	2
1 768	6	1 762	1 551	4 292	554	3 738	3 102	2 157	945	3
857	18	839	691	4 151	685	3 466	7 051	4 551	2 500	4
632	92	540	1 209	6 370	819	5 551	12 885	8 846	4 039	5

ウ 経営の概要

所得)	生産性(付加価値額)				月平均農 業経営関 与者数	農 業 専従者数	経営耕地 面 積	借入地	自営農業 労働時間	家 族 (ゆい・ 手間替受 け含む)	区 分
	果樹植栽 面積10 a当たり	自営農業 労働1時 間当たり	農業固定 資産千円 当たり	果樹植栽 面積10 a当たり							
千円	円	円	千円	人	人	a	a	時間	時間		
205	719	286	230	2.29	0.96	146	18	2 845	2 626	1	
159	591	191	182	2.32	1.11	161	15	3 134	2 899	2	
188	510	186	214	2.16	0.67	109	6	2 179	2 055	3	
148	645	188	166	2.55	1.90	238	31	4 595	4 296	4	
127	732	233	164	3.32	2.86	435	42	8 187	6 463	5	

植 栽 面 積							区 分
その他 かんきつ	ぶどう	日本なし	も も	く り	その他 果樹	a	
a	a	a	a	a	a	a	
5	7	8	4	2	43	1	
7	5	4	0	3	37	2	
4	2	4	-	1	20	3	
14	12	4	0	8	63	4	
19	13	-	-	0	106	5	

2 果樹作経営（九州）

工 農業粗収益

		農 業 粗							
		合 計	作物収入	農 業					その他 かんきつ
				稲 作	野 菜	果 樹	温州みか ん		
全 国	1	4 425	4 236	321	123	3 736	808	395	
九 州	2	4 823	4 590	226	116	4 191	1 799	1 333	
果樹植栽面積規模別									
1.0ha未満	3	3 177	3 058	216	48	2 715	1 157	860	
1.0～3.0	4	7 312	6 911	250	182	6 462	2 589	2 175	
3.0ha以上	5	13 770	12 825	191	727	11 843	6 845	2 832	

才 農業経営費

		農 業						
		合 計	農 業 雇用労賃	種 苗 ・ 苗木	肥 料	農 業 薬 剤	光 熱 動 力	農 機 具 ・ 農 用 自 動 車
全 国	1	2 602	181	276	220	287	222	390
九 州	2	3 202	159	356	276	315	504	406
果樹植栽面積規模別								
1.0ha未満	3	2 198	82	252	182	192	390	283
1.0～3.0	4	4 661	199	511	409	492	723	602
3.0ha以上	5	9 111	1 226	918	886	1 048	723	945

注： その他には、動物、飼料、諸材料、包装荷造り・運搬等料金等の費用が含まれています。

単位：千円

収 益					畜産収入	その他	共済・補助 金受取	農業現金 収入	区 分
ぶどう	日本なし	もも	くり	その他 果樹					
504	443	234	10	1 342	15	174	134	4 135	1
270	183	7	24	575	33	200	160	4 481	2
137	171	-	0	390	23	96	75	2 932	3
521	227	22	81	847	61	340	261	6 879	4
532	-	-	4	1 630	-	945	885	12 436	5

単位：千円

経 営 費							農業現金 支出	減 価 償却費	区 分
農用建物	賃借料	作 業 委託料	土地改 良・水利 費	支 払 小作料	(注) その他	共済・補助 金等掛金			
236	138	47	47	24	534	51	1 998	604	1
341	144	23	39	26	613	69	2 509	701	2
225	109	16	34	19	414	41	1 727	482	3
559	177	34	49	38	868	110	3 597	1 065	4
624	521	44	46	48	2 082	265	7 558	1 559	5

3 花き作経営（九州）
（1）露地花き作経営

ア 経営収支の総括

	集計戸数	農 業			農業生産関連事業			
		粗収益	経営費	所得	収入	支出	所得	
全 国	1	157	6 462	3 355	3 107	1	2	1
九 州	2	26	8 121	3 631	4 490	-	-	-
露地花き作付延べ面積規模別								
0.5ha未満	3	8	5 390	2 246	3 144	-	-	-
0.5～1.0	4	9	10 020	5 982	4 038	-	-	-
1.0ha以上	5	9	14 790	5 426	9 364	-	-	-

イ 分析指標

	農業所得率	付加価値額	付加価値率	農業固定資産 装備率	農業固定資産 回転率	収益性（農業）		
						家族農業 労働1時間 当たり	農業固定 資産千円 当たり	
全 国	1	%	千円	%	円	回	円	円
		48.1	3 571	55.3	891	1.7	837	831
九 州	2	55.3	4 858	59.8	619	2.4	899	1 348
露地花き作付延べ面積規模別								
0.5ha未満	3	58.3	3 246	60.2	503	2.3	683	1 340
0.5～1.0	4	40.3	5 281	52.7	795	1.9	780	761
1.0ha以上	5	63.3	9 596	64.9	685	3.5	1 550	2 199

ウ 経営の概要（つづき）

	農業生産 関連事業 労働時間	家 族	農業固定 資産額 （土地を 除く）	年末借入 金・買掛 未払金残 高	農 業 負担分	作		
						花き作付 延べ面積	露地花き	
全 国	1	時間	千円	千円	千円	a	a	
		2	2	3 741	5 808	697	83	79
九 州	2	-	-	3 330	878	853	72	62
露地花き作付延べ面積規模別								
0.5ha未満	3	-	-	2 346	725	685	35	32
0.5～1.0	4	-	-	5 306	2 058	2 057	87	66
1.0ha以上	5	-	-	4 258	20	20	173	156

単位：千円

農 外			年金等の 収 入	総所得	租税公課 諸 負 担	可 処 分 所 得	(参考) 共済、補助金等を除く農業収支			区 分
収 入	支 出	所 得					農 業 粗収益	農 業 経営費	農業所得	
1 961	530	1 431	1 212	5 749	921	4 828	6 404	3 333	3 071	1
350	2	348	761	5 599	682	4 917	8 005	3 610	4 395	2
332	0	332	929	4 405	497	3 908	5 319	2 227	3 092	3
261	3	258	761	5 057	736	4 321	9 885	5 959	3 926	4
505	8	497	213	10 074	1 226	8 848	14 551	5 399	9 152	5

ウ 経営の概要

所得)	生産性 (付加価値額)			月平均農 業経営関 与者数	農 業 専従者数	経営耕地 面 積	借入地	自営農業 労働時間	家 族 (ゆい・ 手間替受 け含む)	区 分
	花き作付 け延べ面 積10a 当たり	自営農業 労働1時 間当たり	農業固定 資産千円 当たり							
千円	円	円	千円	人	人	a	a	時間	時間	
374	850	955	430	2.40	1.55	166	45	4 201	3 712	1
624	903	1 459	675	2.71	2.16	173	35	5 377	4 993	2
898	697	1 384	927	2.80	1.98	153	25	4 660	4 603	3
464	792	995	607	2.26	2.08	169	47	6 671	5 180	4
541	1 543	2 254	555	2.92	2.77	241	50	6 218	6 041	5

付 面 積				区 分
切り花	施設花き	切り花	鉢 物	
a	m ²	m ²	m ²	
60	378	370	1	1
56	981	944	-	2
32	344	344	-	3
53	2 117	2 117	-	4
136	1 740	1 540	-	5

3 花き作経営（九州）

（1）露地花き作経営

工 農業粗収益

		農 業 粗						
		合 計	作物収入	稲 作	野 菜	果 樹	花 き	露地花き
全 国	1	6 462	6 319	484	274	52	5 467	5 032
九 州	2	8 121	7 960	547	201	14	7 191	6 025
露地花き作付延べ面積規模別								
0.5ha未満	3	5 390	5 282	769	234	-	4 268	3 785
0.5～1.0	4	10 020	9 781	146	86	68	9 481	7 120
1.0ha以上	5	14 790	14 546	293	218	-	14 033	12 024

才 農業経営費

		農 業						
		合 計	農 業 雇用労賃	種 苗 ・ 苗木	肥 料	農 業 薬 剤	光 熱 動 力	農 機 具 ・ 農 用 自 動 車
全 国	1	3 355	372	240	287	353	262	617
九 州	2	3 631	260	147	311	540	385	610
露地花き作付延べ面積規模別								
0.5ha未満	3	2 246	23	88	232	325	287	437
0.5～1.0	4	5 982	1 040	207	450	744	655	864
1.0ha以上	5	5 426	134	272	406	1 003	392	883

注： その他には、動物、飼料、諸材料、包装荷造り・運搬等料金等の費用が含まれています。

単位：千円

収 益				畜産収入	その他	共済・補助 受 取 金	補 等 金	農 業 現 金 収 入	区 分
切り花	施設花き	切り花	鉢 物						
4 386	435	434	1	4	139	58		6 343	1
5 787	1 166	1 166	-	22	139	116		7 987	2
3 765	483	483	-	-	108	71		5 233	3
6 594	2 361	2 361	-	103	136	135		9 935	4
11 410	2 009	2 009	-	-	244	239		14 681	5

単位：千円

経 営 費							農 業 現 金 出 支	減 価 償 却 費	区 分
農用建物	賃借料	作 業 委 託 料	土 地 改 良 ・ 水 利 費	支 払 小 作 料	(注) その他	共 済 ・ 補 助 金 等 掛 金			
261	61	20	51	75	756	22	2 873	481	1
349	83	6	97	74	769	21	3 204	432	2
193	67	-	113	59	422	19	1 976	280	3
415	72	17	30	100	1 388	23	5 283	655	4
772	148	12	122	96	1 186	27	4 813	665	5

3 花き作経営（九州）
（2）施設花き作経営

ア 経営収支の総括

	集計戸数	農 業			農業生産関連事業			
		粗収益	経営費	所得	収入	支出	所得	
全 国	1	260	12 402	7 999	4 403	22	7	15
九 州	2	45	12 939	9 153	3 786	-	-	-
施設花き作付延べ面積規模別								
3000㎡未満	3	10	6 230	3 879	2 351	-	-	-
3000～10000	4	26	13 428	9 721	3 707	-	-	-
10000㎡以上	5	9	34 221	25 026	9 195	-	-	-

イ 分析指標

	農業所得率	付加価値額	付加価値率	農業固定資産 装備率	農業固定資産 回転率	収益性（農業）		
						家族農業 労働1時間 当たり	農業固定 資産千円 当たり	
全 国	1	%	千円	%	円	回	円	円
		35.5	5 362	43.2	1 761	1.2	906	428
九 州	2	29.3	4 877	37.7	1 398	1.4	677	396
施設花き作付延べ面積規模別								
3000㎡未満	3	37.7	2 584	41.5	1 258	1.4	532	409
3000～10000	4	27.6	4 839	36.0	1 307	1.4	644	392
10000㎡以上	5	26.9	13 111	38.3	1 808	0.0	1 027	391

ウ 経営の概要（つづき）

	農業生産 関連事業 労働時間	家 族	農業固定 資産額 （土地を 除く）	年末借入 金・買掛 未払金残 高	農 業 負担分	作		
						花き作付 延べ面積	露地花き	
全 国	1	時間	時間	千円	千円	千円	a	a
		4	4	10 296	6 464	5 922	47	7
九 州	2	-	-	9 569	4 773	4 773	57	5
施設花き作付延べ面積規模別								
3000㎡未満	3	-	-	5 750	1 641	1 641	20	2
3000～10000	4	-	-	9 461	5 298	5 298	55	4
10000㎡以上	5	-	-	23 504	13 319	13 319	198	21

単位：千円

農 外			年金等の 収 入	総所得	租税公課 諸 負 担	可 処 分 所 得	(参考) 共済、補助金を除く農業収支			区 分
収 入	支 出	所 得					農 業 粗収益	農 業 経 営 費	農業所得	
1 445	208	1 237	943	6 598	917	5 681	12 249	7 951	4 298	1
608	61	547	904	5 237	815	4 422	12 664	9 089	3 575	2
341	2	339	1 453	4 143	545	3 598	5 991	3 825	2 166	3
790	117	673	566	4 946	847	4 099	13 130	9 653	3 477	4
693	9	684	572	10 451	1 590	8 861	33 932	24 942	8 990	5

ウ 経営の概要

所得)	生産性(付加価値額)			月平均農 業経営関 与者数	農 業 専従者数	経営耕地 面 積	借入地	自営農業 労働時間	家 族 (ゆい・ 手間替受 け含む)	区 分
	花き作付 け延べ面 積10a 当たり	自営農業 労働1時 間当たり	農業固定 資産千円 当たり							
千円	円	円	千円	人	人	a	a	時間	時間	
937	917	521	1 141	2.68	2.00	143	23	5 848	4 861	1
664	712	510	856	2.70	2.20	176	47	6 846	5 591	2
1 176	565	449	1 292	2.48	1.78	119	26	4 571	4 417	3
674	668	511	880	2.66	2.28	191	54	7 240	5 755	4
464	1 009	558	662	3.67	3.24	304	86	13 000	8 956	5

付 面 積				区 分
切り花	施設花き	切り花	鉢 物	
a	m ²	m ²	m ²	
5	4 014	3 190	558	1
4	5 194	4 800	387	2
2	1 767	1 767	-	3
4	5 093	4 420	659	4
11	17 731	17 265	466	5

3 花き作経営（九州）
 (2) 施設花き作経営

工 農業粗収益

		農 業 粗						
		合 計	作物収入	稲 作	野 菜	果 樹	花 き	露地花き
全 国	1	12 402	12 112	462	208	189	11 156	362
九 州	2	12 939	12 608	608	332	183	11 393	319
施設花き作作付延べ面積規模別								
3000㎡未満	3	6 230	5 976	322	442	438	4 759	82
3000～10000	4	13 428	13 061	697	316	31	11 845	301
10000㎡以上	5	34 221	33 798	1 204	23	2	32 565	1 225

才 農業経営費

		農 業						
		合 計	農 業 雇用労賃	種 苗 ・ 苗 木	肥 料	農 業 薬 剤	光 熱 動 力	農 機 具 ・ 農 用 自 動 車
全 国	1	7 999	792	1 204	362	381	1 269	791
九 州	2	9 153	838	1 854	379	362	1 379	963
施設花き作作付延べ面積規模別								
3000㎡未満	3	3 879	135	553	290	228	659	530
3000～10000	4	9 721	877	1 940	368	417	1 591	987
10000㎡以上	5	25 026	3 124	6 026	735	563	2 913	2 378

注： その他には、動物、飼料、諸材料、包装荷造り・運搬等料金等の費用が含まれています。

単位：千円

収 益				畜産収入	その他	共済・補助 受取金等	農業現金収入	区 分
切り花	施設花き	切り花	鉢物					
325	10 794	7 797	2 433	21	269	153	12 271	1
319	11 074	8 844	2 187	-	331	275	12 806	2
82	4 677	4 677	-	-	254	239	6 064	3
301	11 544	7 986	3 476	-	367	298	13 339	4
1 225	31 340	27 545	3 795	-	423	289	33 977	5

単位：千円

経 営 費							農業現金 支 出	減 価 償却費	区 分
農用建物	賃借料	作 業 委託料	土地改 良・水利 費	支 払 小作料	(注) その他	共済・補助 金等掛金			
1 065	171	45	60	66	1 793	48	6 821	1 183	1
1 117	330	28	50	120	1 733	64	8 021	1 154	2
569	195	8	29	52	631	54	3 274	615	3
1 201	362	49	69	106	1 754	68	8 500	1 236	4
2 651	650	-	31	425	5 530	84	22 464	2 673	5

【関連するデータ、情報】

1 野菜の主な品目の動向

区 分		九 州	
		野菜生産出荷統計	
		作付面積	収穫量
ト マ ト	平成14年産	2 240 ^{ha}	167 600 ^t
	15	2 220	158 900
	16	2 220	158 200
い ち ご ろ	平成14年産	1 950	73 600
	15	1 940	70 000
	16	1 930	68 300
き ゆ う り	平成14年産	2 220	135 000
	15	2 180	126 800
	16	2 140	127 900
ね ぎ	平成14年産	2 820	45 700
	15	2 800	42 500
	16	2 790	40 100
だ い こ ん	平成14年産	7 600	364 900
	15	7 420	342 500
	16	7 240	318 200
す い か	平成14年産	3 180	114 200
	15
	16	3 060	103 800
メ ロ ン	平成14年産	2 610	62 300
	15
	16	2 350	50 500
な す	平成14年産	1 450	82 900
	15	1 410	77 500
	16	1 380	78 200
キ ャ ベ ツ	平成14年産	5 380	177 600
	15	5 190	166 700
	16	4 800	139 100
た ま ね ぎ	平成14年産	3 970	179 500
	15	3 700	179 700
	16	3 650	176 500
レ タ ス	平成14年産	2 690	60 900
	15	2 770	59 800
	16	2 760	56 500

2 果樹の主な品目の動向

区 分		九 州	
		果樹生産出荷統計	
		結果樹面積	収穫量
温 州 み か ん	平成14年産	19 100 ^{ha}	384 000 ^t
	15	18 400	383 100
	16	17 607	344 187
ぶ ど う	平成14年産	2 360	23 000
	15	2 280	22 000
	16	2 202	19 396
日 本 な し	平成14年産	2 310	50 900
	15	2 260	47 000
	16	2 220	40 564

3 花き（切り花）の主な品目の動向

区 分		九 州	
		花き生産出荷統計	
		作付面積	出荷量
き く	平成14年産	1 290 ^{ha}	440 400 ^t
	15	1 260	432 200
	16	1 250	410 400
洋 ラン 類	平成14年産	44	7 170
	15	38	6 660
	16	37	6 430
ば ら	平成14年産	109	93 900
	15	105	87 700
	16	104	83 700
ゆ り	平成14年産	190	47 400
	15	178	43 800
	16	169	39 300

注：「...」は調査を欠くもの。

【調査の仕様】

農業経営統計調査は、食料・農業・農村基本計画等の新たな施策の展開に心えきれていない状況にあったことから、

組織経営を含め農業経営の実態を一体的かつきめ細かく明らかにする観点から、法人、集落営農などの組織経営に関する調査の充実を行いつつ、調査（対象）の区分を地域・営農類型に編成して、「営農類型別経営統計」に再編

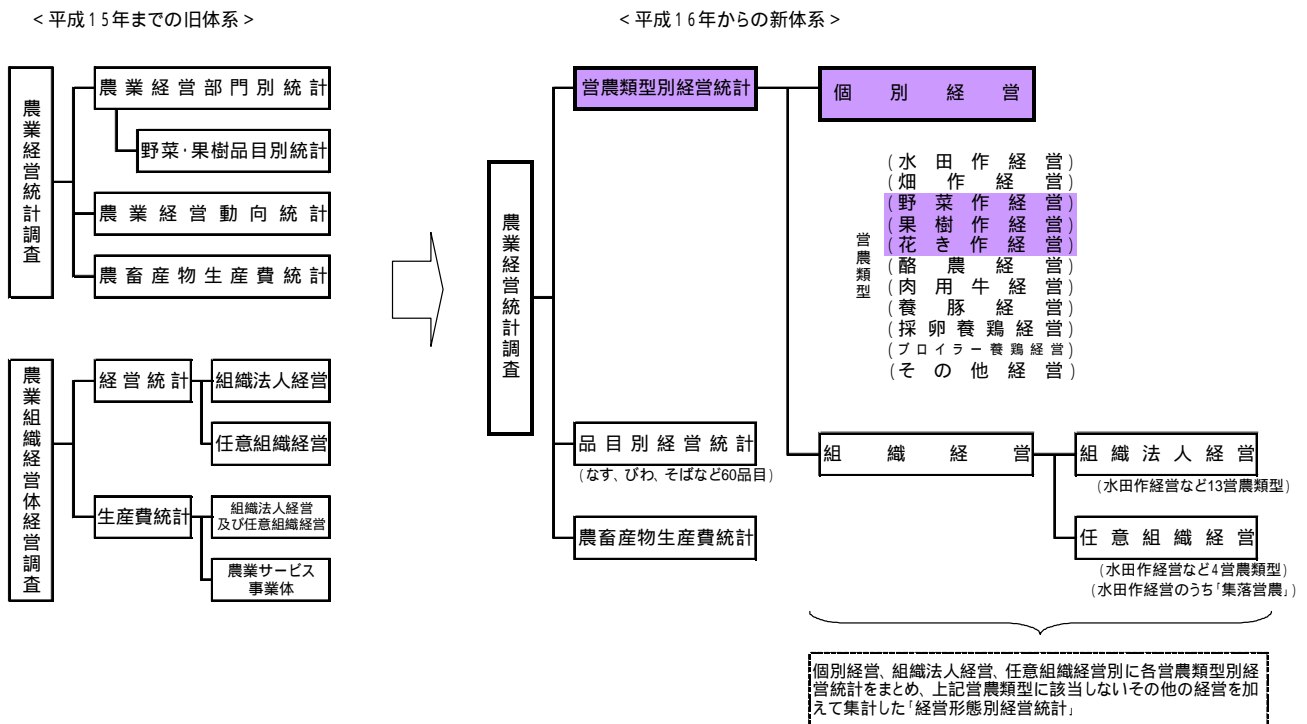
農業共済等の農業経営由来の収支項目について、青色申告や諸外国の取扱いとの整合性を図る観点から、「農業経営収支」として整理

経営収支等について、経営に着目した把握とし、農業経営部門別にも把握

その際、農業に関する部門は、これまでどおり農家世帯による把握とし、それ以外は経営主夫婦及び農業経営に関与する世帯員を中心とする家族経営の視点に立って把握

する等により、農業経営関連諸施策等の見直し・再編に的確に対応した調査体系、統計体系及び調査内容とし、平成16年から新体系による調査を開始しました。

農業経営統計調査の体系



1 調査の概要

調査の概要は以下のとおりである。

(1) 調査農家の営農類型分類について

調査農家の営農類型区分及び分類基準については、以下のとおりです。

(この第一報は、「野菜作」、「果樹作」及び「花き作経営」に分類された調査農家について集計を行っています。)

営農類型の種類	営農類型の分類基準
水田作経営	・ 稲、麦類、雑穀、いも類、豆類、工芸農作物のうち、水田で作付けた作物の販売収入合計が他の営農類型の農業販売収入と比べ最も多い経営
畑作経営	・ 稲、麦類、雑穀、いも類、豆類、工芸農作物のうち、畑で作付けた作物の販売収入合計が他の営農類型の農業販売収入と比べ最も多い経営
野菜作経営 ・ 露地野菜作経営 ・ 施設野菜作経営	<ul style="list-style-type: none"> ・ 野菜の販売収入が他の営農類型の農業販売収入と比べ最も多い経営 ・ 野菜作経営のうち、露地野菜の販売収入が施設野菜の販売収入以上である経営 ・ 野菜作経営のうち、施設野菜の販売収入が露地野菜の販売収入より多い経営
果樹作経営	・ 果樹の販売収入が他の営農類型の農業販売収入と比べ最も多い経営
花き作経営 ・ 露地花き作経営 ・ 施設花き作経営	<ul style="list-style-type: none"> ・ 花きの販売収入が他の営農類型の農業販売収入と比べ最も多い経営 ・ 花き作経営のうち、露地花きの販売収入が施設花きの販売収入以上である経営 ・ 花き作経営のうち、施設花きの販売収入が露地花きの販売収入より多い経営
酪農経営	・ 酪農の販売収入が他の営農類型の農業販売収入と比べ最も多い経営
肉用牛経営 ・ 繁殖牛経営 ・ 肥育牛経営	<ul style="list-style-type: none"> ・ 肉用牛の販売収入が他の営農類型の農業販売収入に比べ最も多い経営 ・ 肉用牛経営のうち、繁殖牛経営に係る販売収入が肥育牛経営に係る販売収入以上である経営 ・ 肉用牛経営のうち、肥育牛経営に係る販売収入が繁殖牛経営に係る販売収入より多い経営
養豚経営	・ 養豚の販売収入が他の営農類型の農業販売収入と比べ最も多い経営
採卵養鶏経営	・ 採卵養鶏の販売収入が他の営農類型の農業販売収入と比べ最も多い経営
ブロイラー養鶏経営	・ ブロイラー養鶏の販売収入が他の営農類型の農業販売収入と比べ最も多い経営

そ の 他 経 営	・上記の営農類型に分類されない経営
-----------	-------------------

(2) 営農類型別経営統計において収支を把握する部門及び基準について

営農類型別経営統計において収支等を把握する部門区分及び含まれる作目等については以下のとおりです。

把握する部門は、農業販売収入に占める割合が10%以上の部門で、収入金額の大きい部門から累積して、80%までの部門（最大4部門）を設定し、設定した部門以外の収支については「その他部門」としてまとめて把握しています。

なお、野菜作、果樹作及び花き作経営で作成する統計において表章する部門については、「2 統計表章の概要」を参照して下さい。

部 門 区 分	部 門 収 支 に 含 ま れ る 作 目 等
稲	作 ・主食用米、加工用米、区分出荷米、その他の米、水稲稲わら、水稲加工品、陸稲、陸稲稲わら、陸稲加工品等
麦 類	作 ・田作小麦、畑作小麦、田作大麦等、畑作大麦等
か ん し ょ	作 ・田作かんしょ、畑作かんしょ
ば れ い し ょ	作 ・田作ばれいしょ、畑作ばれいしょ
豆 類	作 ・田作大豆、畑作大豆、田作その他豆類、畑作その他豆類
雑 穀	作 ・田作そば、畑作そば、田作その他雑穀、畑作その他雑穀
露 地 野 菜	作 ・露地野菜
施 設 野 菜	作 ・施設野菜
り ん ご	作 ・りんご
み か ん	作 ・温州みかん
ぶ ど う	作 ・ぶどう
な し	作 ・日本なし
も も	作 ・もも
そ の 他 果 樹	作 ・上記以外の果樹
露 地 花 き	作 ・露地花き
施 設 花 き	作 ・施設花き
茶	作 ・茶
さ と う き び	作 ・さとうきび
そ の 他 工 芸 農 作 物	作 ・てんさい、田作その他工芸農作物、畑作その他工芸農作物
酪	農 ・生乳、自家で生産した育成・肥育及び交雑種牛
繁 殖	牛 ・自家で生産した和牛（外国種を含む。）
肥 育	牛 ・肥育牛、育成牛
養	豚 ・養豚

採 卵 養 鶏	・採卵養鶏（産鶏含む。）
ブ ロ イ ラ ー 養 鶏	・ブロイラー養鶏

(3) 経営収支並びに資産及び負債の把握の範囲

経営収支並びに資産及び負債の把握については、新体系において、

- ・農家世帯の農業全体
- ・農業経営関与者^注が経営権を持っている農業生産関連事業及び農外事業等に着眼した把握としたことにより、把握の範囲を以下のとおりとしました。

ア 農 業：農家世帯全体の経営収支（見直し前と同様）

イ 農業以外：農業経営関与者の経営収支

注： 「農業経営関与者」とは、農業経営主夫婦及び年間60日以上当該農家の農業に従事する世帯員である家族をいいます。

なお、15歳未満の世帯員及び高校・大学等への就学中の世帯員は、年間の自営農業従事日数が60日以上であっても農業経営関与者とはしません。

(4) 農業粗収益

農業粗収益には、農業経営の成果である農産物等の販売収入、現物外部取引額、農業生産現物家計消費額、農作業受託収入等の収入を計上しますが、新体系において次の見直しを行いました。

ア 経営安定対策等の補てん金・助成金については、「農業雑収入」に計上しました。

なお、販売価格の一部として交付される助成金等については、見直し前と同様に当該農産物の販売収入として計上しました。

イ 経常補助金、農業共済組合からの共済金として受け取った受取共済金収入は農業粗収益として「農業雑収入」に計上しました。

ウ 観光農園の入園料等の収入は、見直し前は当該農産物の販売収入に計上していましたが、農業粗収益から除き「農業生産関連事業」に計上しました。

エ 農産加工等の自営兼業に自家で生産した農産物を仕向けた場合、見直し前はその評価額を当該農産物の販売収入として計上していましたが、これを内部仕向として区分しました。

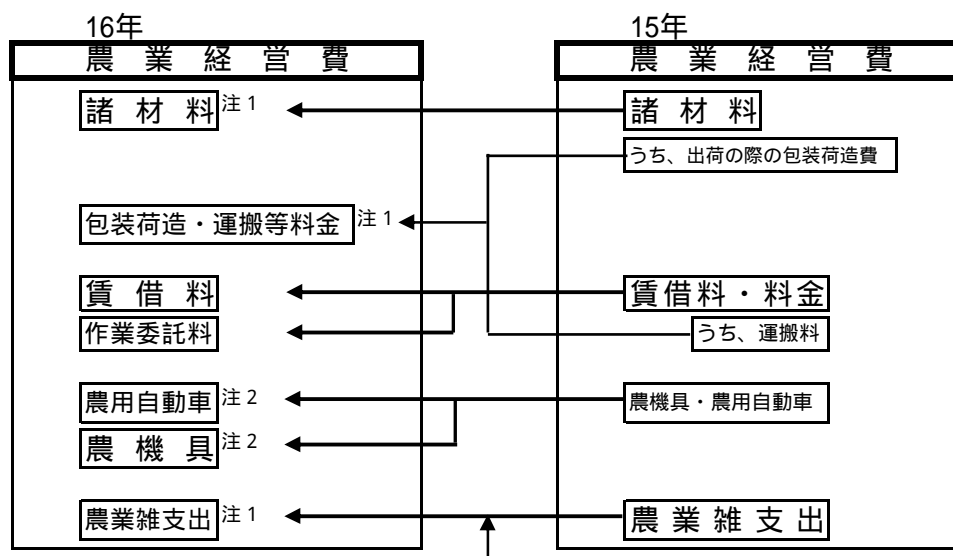
(5) 農業経営費

農業経営費には、農業粗収益をあげるために要した資材や料金の一切の費用を計上しますが、新体系においては次の見直しを行いました。

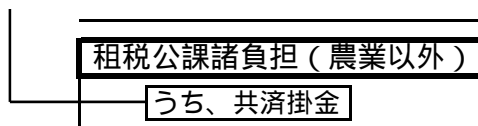
ア 農業共済掛金は、見直し前は「租税公課諸負担（農業以外）」に計上していましたが、農業経営費として「農業雑支出」に計上しました。

イ 観光農園の維持・運営に係る支出は、見直し前は農業経営費の該当項目に計上していましたが、農業経営費から除き「農業生産関連事業支出」に計上しました。

ウ その他、以下のとおり農業経営費の細分化等を行いました。



注：1 本統計結果においては「その他」
に含めています。
：2 本統計結果においては、一括して
表章しています。



(6) 農業生産関連事業収支

農業生産関連事業の収支には、農業経営関係者が経営権を持っている事業の収支を計上しました。

なお、「農業生産関連事業」とは、農業経営関係者が経営する農産加工、農家民宿、農家レストラン、観光農園、市民農園等の農業に関連する事業であって、従事者がいること、当該農家で生産した農産物を使用していること、当該農家が所有又は借り入れている耕地若しくは農業施設を利用していること、のいずれかに該当するものとします。

ただし、これらの事業を行っていても、別に法人化等により経営する事業は、農業生産関連事業とはせず、農外事業としました。

(7) 農外収入

農外収入には、農業経営関係者が経営権を持っている農業及び農業生産関連事業以外の事業の収入、農業経営関係者が他の経営に雇用されて受け取る給料・俸給等のほか、農業経営関係者が受け取る歳費・手当、配当利子等、貸付地の小作料並びに地代収入等を計上しました。

(8) 農外支出

農外支出には、上記(7)の事業に係る支出及び負債利子を計上しました。

(9) 年金等の収入

農業経営関係者が受け取る年金及び各種社会保障制度による給付金、退職金、各種祝い金及び見舞金を計上しました。

(10) 租税公課諸負担

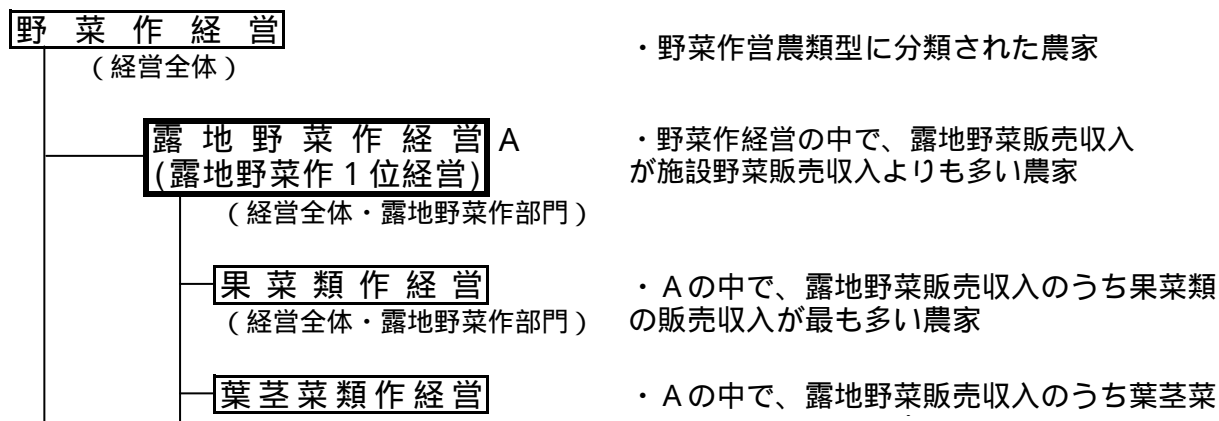
農業経営関係者の農業経営以外の経営負担分を計上しました。

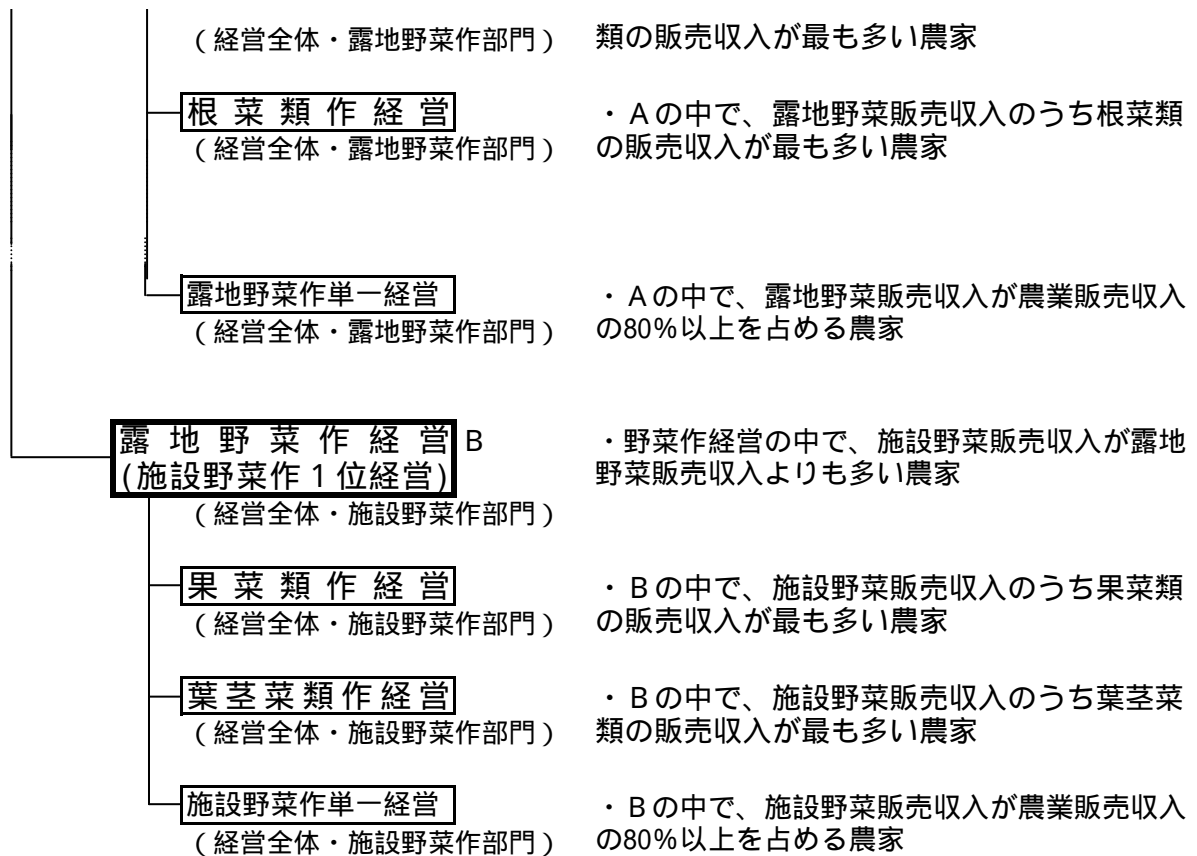
2 統計表章の概要

(1) 野菜作、果樹作及び花き作経営における統計編成

ア 野菜作経営における統計編成は、以下のとおりです。

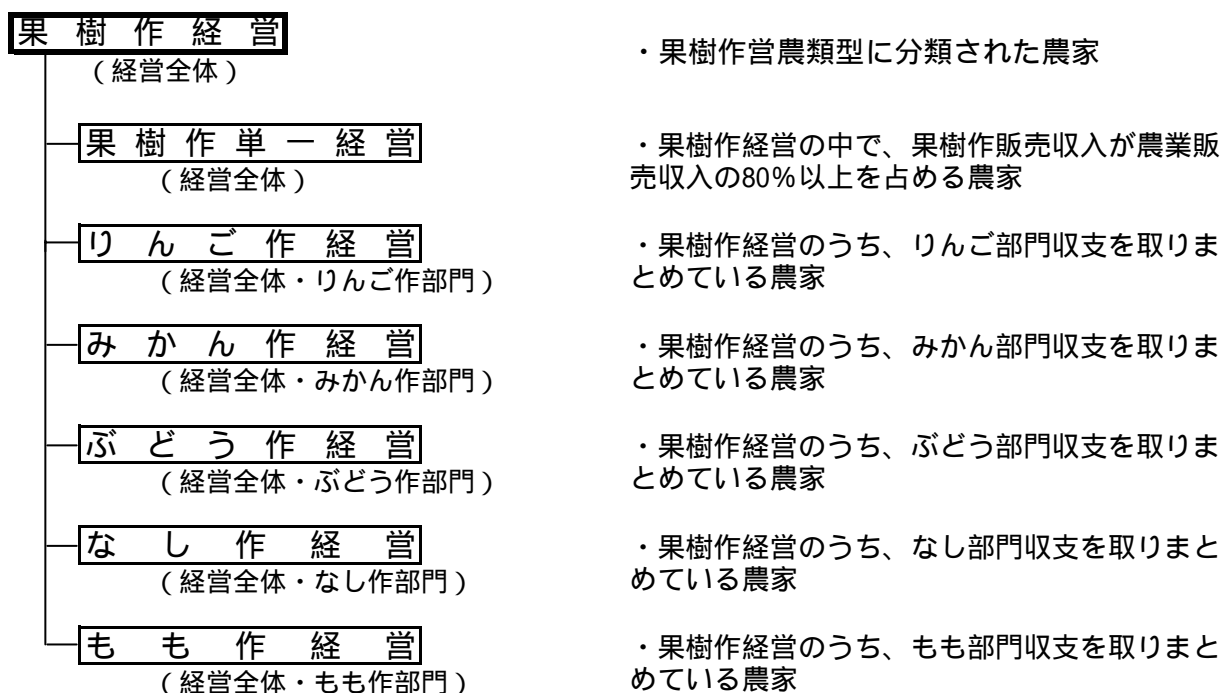
統計の集計内容





イ 果樹作経営における統計編成は、以下のとおりである。

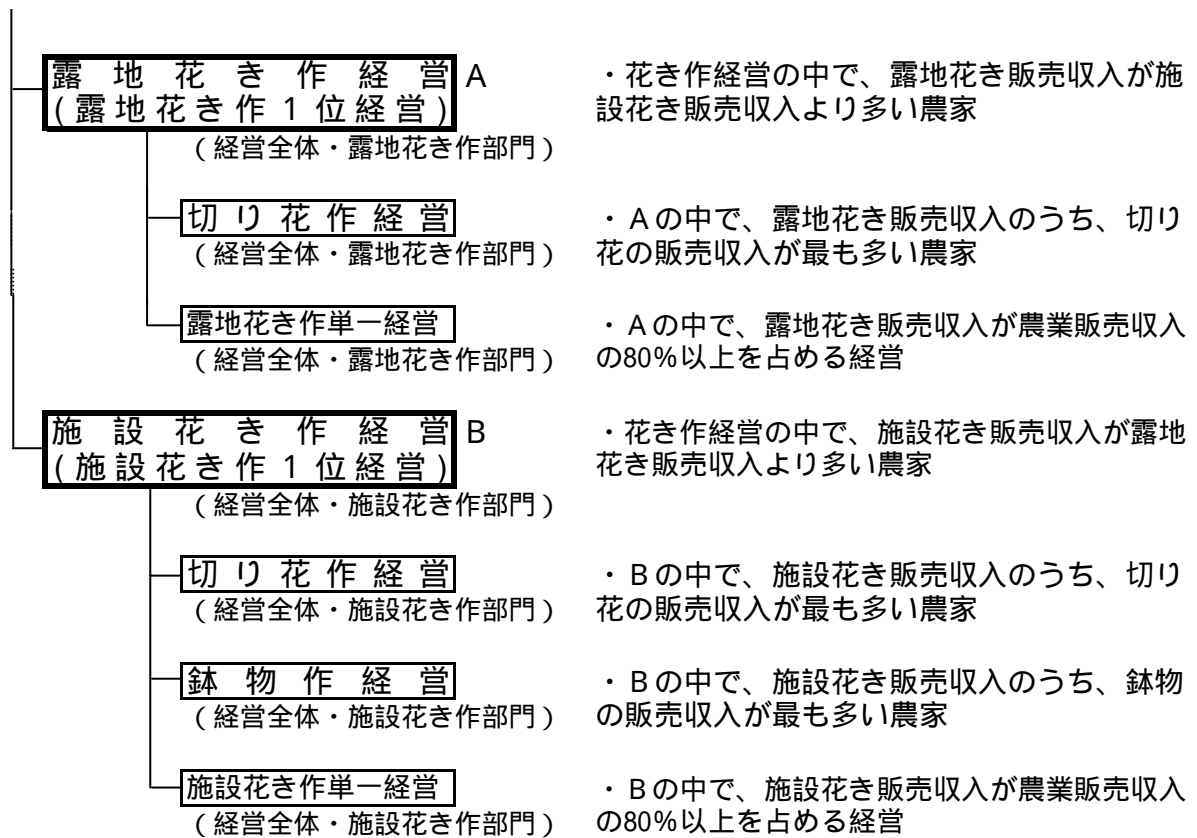
統計の集計内容



ウ 花き作経営における統計編成は、以下のとおりである。

統計の集計内容





注：1 太枠は本統計結果で表章している統計であり、それ以外の統計については追って刊行する報告書に掲載する予定です。
2 () 内は作成する収支です。

(2) 規模階層区分

ア 野菜作経営

- (ア) 露地野菜作作付延べ面積規模別
露地野菜を作付けた延べ面積
- (イ) 施設野菜作作付延べ面積規模別
施設野菜を作付けた延べ面積

イ 果樹作経営

- 果樹植栽面積規模別
- 果樹の植栽面積

ウ 花き作経営

- (ア) 露地花き作作付延べ面積規模別
露地花きを作付けた延べ面積
- (イ) 施設花き作作付延べ面積規模別
施設花きを作付けた延べ面積

3 調査の目的

農業経営統計調査の営農類型別経営統計（個別経営）は、農家の営農類型別の経営の実態を明らかにし、農業行政の資料を整備することを目的としています。

4 調査の対象

営農類型別経営統計（個別経営）は、販売農家（経営耕地面積が30a以上又は過去1年間における農産物販売金額が50万円以上の農家）を対象としました。

なお、この第一報で公表するのは、このうち、野菜作、果樹作及び花き作営農類型に分類さ

れた農家を対象としています。（営農類型の分類については「1 調査の概要」の「(1) 調査農家の営農類型分類について」を参照。）

5 調査期間

平成16年調査の調査期間は、平成16年1月1日から12月31日までの1年間となっています。

6 調査方法

調査農家に調査票を配付して、毎日の現金収支及び労働時間等を記録させる自計申告調査、農林水産省の職員が調査農家の決算書類を閲覧しその内容を転記して行う調査並びに農林水産省の職員が調査農家の代表者に対して行う面接調査の方法により行いました。

7 集計客体数

九州での集計客体数は、露地野菜作経営76戸、施設野菜作経営119戸、果樹作経営では113戸、露地花き作経営26戸、施設花き作経営45戸です。

8 分析指標等の計算方法

分析指標等の計算については、以下のとおりです。

なお、農業固定資産額については土地を除いて計算しており、また、経営全体は農業固定資産の年始め現在価＋購入額であるが、部門収支の場合には農業固定資産の年始め現在価のみとしています。

- (1) 農業所得率 = $\text{農業所得} \div \text{農業粗収益} \times 100$
- (2) 付加価値額 = $\text{農業粗収益} - \{ \text{農業経営費} - (\text{雇用労賃} + \text{支払小作料} + \text{農業経営に係る負債利子}) \}$
- (3) 付加価値率 = $\text{付加価値額} \div \text{農業粗収益} \times 100$
- (4) 農業固定資産装備率 = $\text{農業固定資産額} \div \text{自営農業労働時間} \times 1000$
- (5) 農業経営関与者一人当たり農業所得 = $\text{農業所得} \div \text{農業経営関与者数}$
- (6) 農業経営関与者一人当たり総所得 = $\text{総所得} \div \text{農業経営関与者数}$
- (7) 農業専従者一人当たり農業所得 = $\text{農業所得} \div \text{農業専従者}$
- (8) 家族農業労働1時間当たり農業所得 = $\text{農業所得} \div \text{家族農業労働時間} \times 1000$
- (9) 農業固定資産千円当たり農業所得 = $\text{農業所得} \div \text{農業固定資産額} \times 1000$
- (10) 該当作物の作付延べ面積10a当たり農業所得 = $\text{農業所得} \div \text{該当作物の作付延べ面積} \times 10$
- (11) 自営農業労働1時間当たり付加価値額 = $\text{付加価値額} \div \text{自営農業労働時間} \times 1000$
- (12) 農業固定資産千円当たり付加価値額 = $\text{付加価値額} \div \text{農業固定資産額} \times 1000$
- (13) 該当作物の作付延べ面積10a当たり付加価値額 = $\text{付加価値額} \div \text{該当作物の作付延べ面積} \times 10$
- (14) 該当部門作付面積10a当たり部門収入 = $\text{部門収入} \div \text{該当部門作付面積} \times 10$
- (15) 該当部門労働1時間当たり部門収入 = $\text{部門収入} \div \text{該当部門労働時間} \times 1000$
- (16) 該当部門作付面積10a当たり部門所得 = $\text{部門所得} \div \text{該当部門作付面積} \times 10$
- (17) 該当部門家族労働1時間当たり部門所得 = $\text{部門所得} \div \text{該当部門家族労働時間} \times 1000$

本統計結果の詳細は、追って刊行する『農業経営統計調査報告 平成16年営農類型別経営統計（野菜作・果樹作・花き作編）』（仮称）に掲載します。

【関連リンク】

九州農政局ホームページ > 農林水産情報 > 農林水産統計
<http://www.kyushu.maff.go.jp/toukei/home/sokuho.htm>

九州農政局ホームページアドレス
<http://www.kyushu.maff.go.jp/>

【問い合わせ先】

本統計調査結果について

連絡先：九州農政局 統計部

経営・構造統計課 経営統計第1係

電 話：（代表）096（353）3561 内線4741

（直通）096（353）7566

農林水産統計全般について

連絡先：九州農政局 統計部

統計企画課 企画第2係

電 話：（代表）096（353）3561 内線4723

（直通）096（353）7556