

農林水産統計

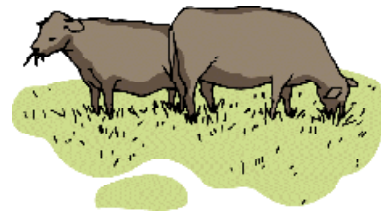
STATISTICS OF AGRICULTURE, FORESTRY AND FISHERIES

平成17年 5月 10日発表

九州の畜産統計（乳用牛・肉用牛の飼養動向）

平成17年2月1日現在

- 肉用牛飼養農家数が4万戸を割り込む -



【調査結果の概要】

- 1 乳用牛の飼養戸数は2,990戸で、前年に比べやや減少(3.9%)し、飼養頭数は15万1,300頭で、前年並みとなりました。
- 2 肉用牛の飼養戸数は3万9,900戸で、前年に比べやや減少(4.1%)し、飼養頭数は101万1,000頭で、前年並みとなりました。

総括表

区分	飼養戸数	飼養頭数	1戸当たり 飼養頭数	対前年比	
				飼養戸数	飼養頭数
乳用牛	戸 2 990	頭 151 300	頭 50.6	% 96.1	% 98.6
肉用牛	39 900	1 011 000	25.3	95.9	99.7

【解 説】

1 乳用牛

(1) 平成17年2月1日現在(以下、各畜種とも同じ。)の九州における乳用牛の飼養戸数は2,990戸で、前年に比べやや減少(3.9%)しました。

これは、飼養者の高齢化と後継者不足等により、成畜頭数規模の小規模階層で飼養中止があったためです。

一方、飼養頭数は飼養中止があったものの、規模拡大を行う飼養者がみられたこと等から前年並みの15万1,300頭となりました。

この結果、九州の1戸当たり飼養頭数は50.6頭(全国平均59.7頭)で、前年を2.4%上回りました。

(2) 全国の飼養戸数、頭数に占める九州の割合はそれぞれ約1割で、九州では熊本が飼養戸数・頭数ともに約3割を占めています。

(3) 飼養戸数、頭数を規模別にみると、戸数、頭数ともに成畜頭数規模50頭未満の階層で減少傾向にあり、50頭以上の大規模階層の飼養頭数は増加傾向となっています。

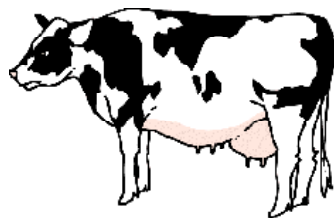


図 - 1 乳用牛の飼養動向

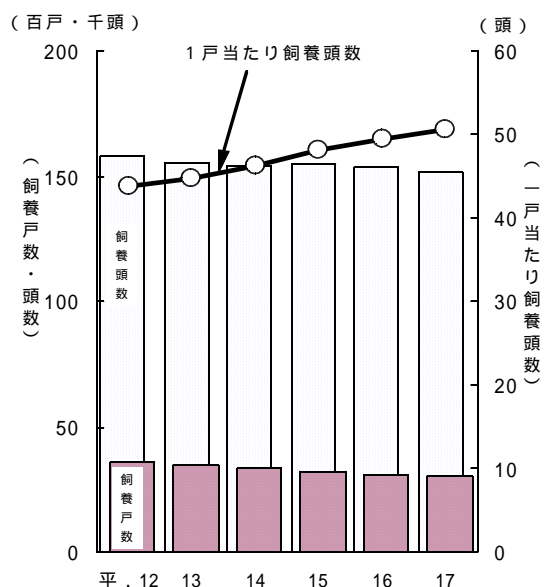


図 - 2 全国及び九州に占める飼養頭数割合

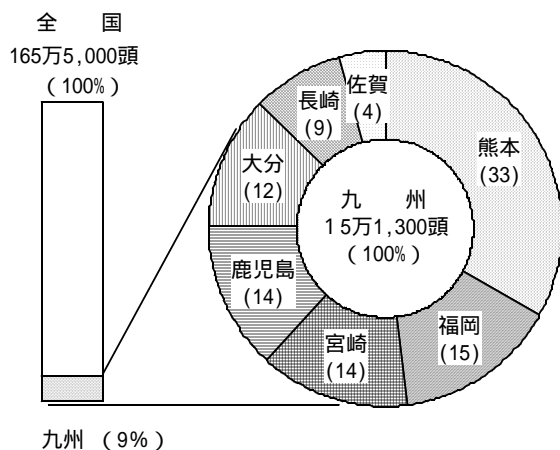
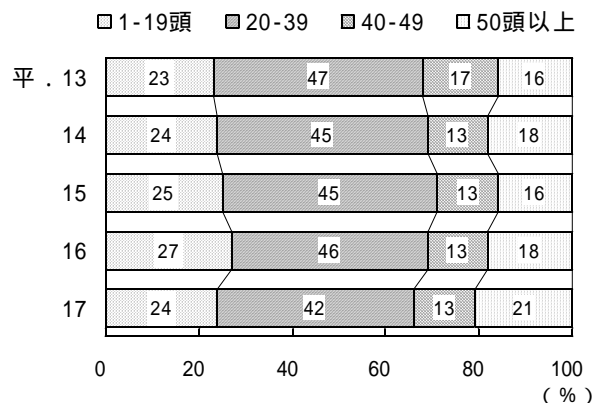


図 - 3 成畜頭数規模別飼養戸数割合



2 肉用牛

(1) 九州における肉用牛の飼養戸数は3万9,900戸で、前年に比べやや減少(4.1%)しました。

これは、飼養者の高齢化や後継者不足等により、小規模な飼養者階層を中心に飼養中止があったためです。

飼養頭数は101万1,000頭で、小規模階層を中心に飼養中止があったものの、大規模階層を中心に規模拡大等により、前年並みとなりました。

この結果、九州の1戸当たり飼養頭数は25.3頭(全国平均30.7頭)となり、前年を3.7%上回りました。

飼養頭数を種別にみると、肉用種は子取りめす及び肥育用牛が前年並みで、肉用種全体でも82万2,300頭となり、前年並みになりました。

また、乳用種も18万9,200頭で、前年並みになりました。

(2) 全国の飼養戸数、頭数に占める九州の割合は、戸数、頭数ともに約4割となっています。

また、九州では鹿児島、宮崎両県で飼養戸数の約7割、飼養頭数の約6割を占めています。

(3) 飼養戸数、頭数を規模別にみると、戸数、頭数ともに小規模階層で減少傾向となっています。

また、100頭以上の飼養規模階層の飼養頭数が、全体の5割を占めています。



図 - 4 肉用牛の飼養動向

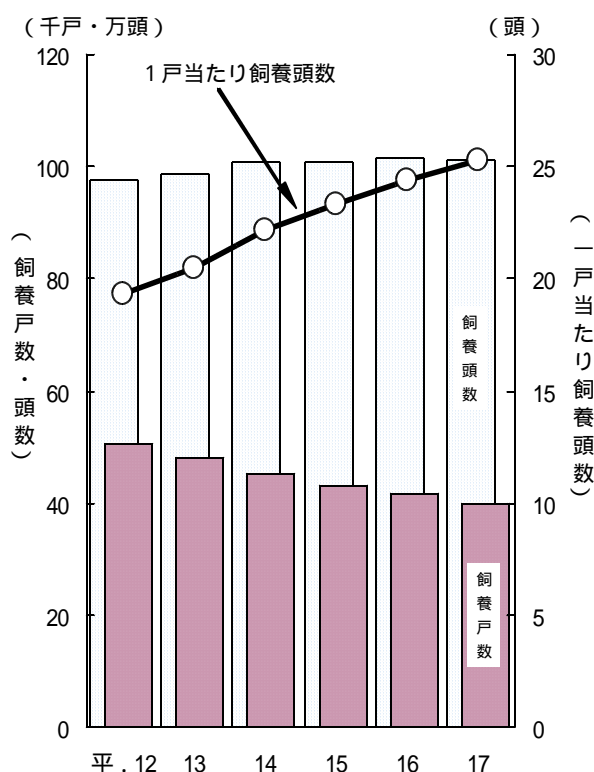


図 - 5 全国及び九州に占める飼養頭数割合

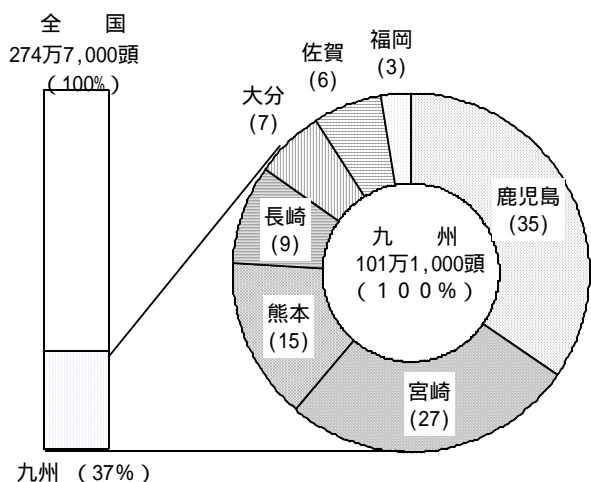
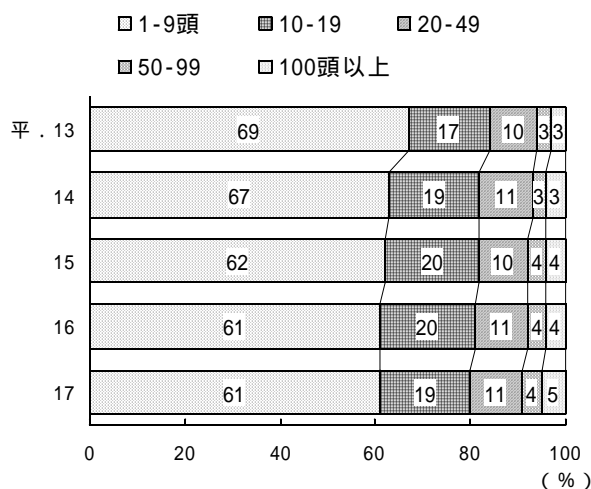


図 - 6 成畜頭数の飼養規模別戸数割合



【統計表】

1 乳用牛の飼養戸数・頭数

区 分	飼 養 戸 数	飼 養 頭 数 (め す)					
		合 計	2 歳 以 上				
			計	経 産 牛			未 経 産 牛
小 計	搾 乳 牛	乾 乳 牛					
全 国	27 700	1 655 000	1 145 000	1 055 000	910 100	144 900	89 800
九 州	2 990	151 300	112 000	103 500	90 100	13 400	8 540
福 岡	417	22 600	16 300	14 700	13 000	1 720	1 600
佐 賀	180	6 270	4 840	4 520	3 940	590	320
長 崎	278	12 800	9 420	9 070	7 870	1 200	350
熊 本	958	50 100	38 000	34 700	30 200	4 490	3 240
大 分	279	18 400	13 500	12 900	11 100	1 860	600
宮 崎	481	20 700	15 000	14 500	12 700	1 770	510
鹿 児 島	399	20 400	14 900	13 000	11 200	1 780	1 920

注：計と内訳の合計が一致しないものは、ラウンドの関係です。（以下、各表とも同じ）

2 肉用牛の飼養戸数・頭数

区 分	飼 養 戸 数		飼 養 頭 数				
	乳 用 種	合 計	肉				
			計	肥 育 用 牛	小 計	1 歳 未 満	
全 国	89 600	8 080	2 747 000	1 697 000	716 300	1 078 000	217 500
九 州	39 900	1 290	1 011 000	822 300	321 900	527 200	110 300
福 岡	232	116	27 800	15 200	14 200	5 060	620
佐 賀	1 100	93	60 900	54 500	40 000	28 900	4 050
長 崎	4 590	95	89 300	71 100	28 600	42 500	8 540
熊 本	4 440	525	149 200	88 100	40 000	47 700	8 900
大 分	2 580	95	66 100	49 000	12 300	34 500	7 860
宮 崎	11 200	198	268 200	229 400	69 000	157 300	36 600
鹿 児 島	15 800	172	350 000	314 900	117 800	211 100	43 800

2 肉用牛の飼養戸数・頭数（つづき）

区 分	飼 養 頭 数						
	肉 用 種				乳 用 種		
	お す				計	交 雑 種	め す
小 計	1 歳 未 満	1 歳	2 歳 以 上				
全 国	618 900	246 300	248 800	123 800	1 049 000	578 500	291 800
九 州	295 100	124 800	121 000	49 300	189 200	123 100	48 500
福 岡	10 100	1 310	6 720	2 100	12 600	8 430	4 570
佐 賀	25 600	5 380	14 400	5 900	6 330	5 980	1 660
長 崎	28 600	11 400	9 500	7 620	18 200	9 290	4 280
熊 本	40 300	15 900	19 400	5 110	61 100	40 600	11 300
大 分	14 500	7 370	4 520	2 630	17 100	7 870	4 700
宮 崎	72 100	37 300	26 800	8 100	38 700	26 400	11 100
鹿 児 島	103 800	46 100	39 800	17 900	35 100	24 500	11 000

単位 { 戸数：戸
頭数：頭
比率：%

2 歳未満	搾乳牛 頭数比	2 歳未満 頭数比	1 戸当たり 飼養頭数	対 前 年 比	
				飼養戸数	飼養頭数
510 200	86.3	30.8	59.7	96.2	97.9
39 300	87.1	26.0	50.6	96.1	98.6
7 940	88.4	28.1	54.2	95.9	97.4
1 750	87.2	22.8	34.8	92.3	96.8
3 780	86.8	26.8	46.0	94.9	98.5
15 400	87.0	24.2	52.3	97.2	98.2
5 430	86.0	26.2	65.9	95.2	99.5
6 170	87.6	27.3	43.0	96.4	98.1
7 390	86.2	26.8	51.1	96.8	101.0

頭 数						
用						
め す						
1 歳	2 歳以上	子 取 り 用 め す 牛				
		小 計	1 歳未満	1 歳	2 歳	3 歳以上
215 100	645 800	623 200	25 800	53 700	60 800	483 000
98 400	318 500	313 900	8 790	28 400	32 700	244 000
2 640	1 790	910	30	30	10	850
11 000	13 900	9 820	180	850	1 030	7 770
6 650	27 300	28 400	720	2 340	2 380	23 000
8 430	30 400	27 700	1 210	2 340	2 560	21 600
4 890	21 800	24 100	1 360	2 810	3 170	16 800
25 300	95 400	98 400	3 760	9 450	10 300	74 900
39 500	127 900	124 500	1 530	10 600	13 300	99 200

単位 { 戸数：戸
頭数：頭
比率：%

1 戸当たり 飼養頭数	乳用種の 飼養頭 割合	対 前 年 比	
		飼養戸数	飼養頭数
30.7	38.2	95.4	98.5
25.3	18.7	95.9	99.7
119.8	45.3	93.9	90.8
55.4	10.4	96.5	98.2
19.5	20.4	94.1	101.0
33.6	41.0	96.3	99.8
25.6	25.9	93.8	97.5
23.9	14.4	96.6	100.4
22.2	10.0	96.9	100.3

3 規模別飼養戸数

(1) 乳用牛の成畜頭数規模別飼養戸数

単位：戸

区分	計	1～9頭	10～14	15～19	20～29	30～39	40～49	50～79	80～99	100頭以上
全 国	26 900	2 980	1 980	2 170	4 270	4 200	3 270	5 140	1 260	1 590
九 州	2 900	156	217	327	637	582	367	390	108	118
福 岡	406	14	25	30	72	93	78	58	20	16
佐 賀	171	20	18	26	49	28	11	12	3	4
長 崎	274	34	12	37	65	38	35	34	10	9
熊 本	940	22	56	127	164	219	114	150	40	48
大 分	275	14	24	25	71	45	26	30	15	25
宮 崎	471	29	51	56	143	105	39	38	5	5
鹿 児 島	365	23	31	26	73	54	64	68	15	11

(2) 肉用牛の総頭数規模別飼養戸数

単位：戸

区分	計	1～2頭	3～4	5～9	10～19	20～29	30～49	50～99	100～199	200頭以上
全 国	89 100	17 200	16 100	21 800	14 900	5 430	4 670	4 100	2 510	2 310
九 州	39 900	6 110	7 400	10 800	7 680	2 510	1 940	1 650	941	830
福 岡	225	8	10	20	35	17	33	38	31	33
佐 賀	1 100	103	114	205	199	90	99	124	102	59
長 崎	4 580	1 080	1 020	1 100	704	217	216	120	44	80
熊 本	4 430	527	865	1 280	667	312	196	259	141	181
大 分	2 570	338	440	735	530	162	149	100	70	41
宮 崎	11 200	1 450	1 900	2 820	2 680	837	626	466	251	195
鹿 児 島	15 700	2 600	3 050	4 660	2 870	872	616	545	302	241

4 規模別飼養頭数

(1) 乳用牛の成畜頭数規模別飼養頭数

単位：頭

区分	計	1～9頭	10～14	15～19	20～29	30～39	40～49	50～79	80～99	100頭以上
全 国	1 623 000	28 900	31 000	48 300	137 200	185 900	204 100	463 500	161 600	362 600
九 州	147 800	1 290	3 250	7 100	20 500	26 100	21 400	31 400	12 300	24 500
福 岡	22 200	120	400	660	2 340	4 090	4 820	4 650	2 360	2 790
佐 賀	6 200	160	250	520	1 460	1 200	580	920	350	750
長 崎	12 700	270	220	830	1 930	1 500	1 990	2 970	1 200	1 830
熊 本	49 000	200	700	2 640	5 350	9 720	6 190	11 600	4 120	8 490
大 分	18 300	120	400	560	2 450	2 150	1 540	2 550	1 760	6 760
宮 崎	19 500	260	800	1 300	4 590	4 940	2 420	3 180	660	1 390
鹿 児 島	19 800	170	490	600	2 420	2 520	3 830	5 540	1 790	2 460

(2) 肉用牛の総頭数規模別飼養頭数

単位：頭

区分	計	1～2頭	3～4	5～9	10～19	20～29	30～49	50～99	100～199	200頭以上
全 国	2 710 000	29 000	59 300	158 800	218 400	138 200	185 400	299 800	357 400	1 263 000
九 州	1 005 000	10 800	27 700	82 500	109 500	64 700	75 200	113 900	129 500	391 300
福 岡	27 700	20	40	180	570	460	1 420	3 120	5 130	16 800
佐 賀	60 300	160	410	1 380	2 750	2 200	3 860	9 430	14 500	25 600
長 崎	89 000	1 850	3 840	7 820	10 900	5 570	8 060	8 460	6 650	35 800
熊 本	147 400	1 030	2 860	9 060	10 200	8 260	8 300	19 500	18 100	70 100
大 分	65 400	670	1 760	5 250	7 850	4 220	6 140	7 100	9 250	23 200
宮 崎	266 500	2 840	7 320	23 400	40 600	20 100	23 700	26 400	29 800	92 200
鹿 児 島	348 800	4 230	11 500	35 400	36 700	23 900	23 700	39 900	46 000	127 700

5 規模別飼養戸数の動き（九州）

（1）乳用牛の成畜頭数規模別飼養戸数

単位：戸										
年次	計	1～9頭	10～14	15～19	20～29	30～39	40～49	50～79	80～99	100頭以上
平.13	3 370	200	240	330	870	670	550	380	70	80
14	3 270	170	280	350	760	680	420	450	70	79
15	3 130	200	260	320	790	650	420	340	68	88
16	3 020	178	267	355	592	684	394	354	85	107
17	2 900	156	217	327	637	582	367	390	108	118

（2）肉用牛の総頭数規模別飼養戸数

単位：戸										
年次	計	1～2頭	3～4	5～9	10～19	20～29	30～49	50～99	100～199	200頭以上
平.13	48 000	8 370	9 390	14 100	8 220	2 840	1 930	1 420	850	830
14	45 400	7 080	8 990	12 600	8 740	2 750	2 090	1 290	950	850
15	43 200	6 600	8 090	12 200	8 550	2 380	2 070	1 530	980	830
16	41 500	6 770	7 140	11 400	8 370	2 670	1 930	1 600	857	805
17	39 900	6 110	7 400	10 800	7 680	2 510	1 940	1 650	941	830

6 規模別飼養頭数の動き（九州）

（1）乳用牛の成畜頭数規模別飼養頭数

単位：頭										
年次	計	1～9頭	10～14	15～19	20～29	30～39	40～49	50～79	80～99	100頭以上
平.13	153 100	1 810	3 500	6 980	25 500	29 100	29 500	31 800	9 010	16 000
14	151 400	1 450	4 160	7 140	23 300	28 400	26 200	35 500	9 060	x
15	151 500	1 650	4 000	7 070	25 700	31 600	25 800	29 100	8 070	18 500
16	149 800	1 380	4 150	7 830	18 700	31 400	23 700	29 100	10 300	23 200
17	147 800	1 290	3 250	7 100	20 500	26 100	21 400	31 400	12 300	24 500

（2）肉用牛の総頭数規模別飼養頭数

単位：頭										
年次	計	1～2頭	3～4	5～9	10～19	20～29	30～49	50～99	100～199	200頭以上
平.13	983 200	14 300	32 000	96 200	111 700	66 300	74 000	97 900	126 800	364 000
14	1 002 000	10 900	32 300	85 200	115 700	63 900	78 800	90 800	129 100	395 400
15	999 700	9 910	28 400	84 300	111 600	58 600	76 800	104 400	135 300	390 400
16	1 008 000	11 600	26 000	81 300	111 800	66 600	74 800	113 000	124 400	398 800
17	1 005 000	10 800	27 700	82 500	109 500	64 700	75 200	113 900	129 500	391 300

注：15年以前の飼養戸数については、ラウンド方法が異なります。

利用上の注意

1 この結果は、平成17年2月1日現在で実施した「畜産統計調査」の乳用牛及び肉用牛の集計結果等牛個体識別データにより取りまとめたものです。

2 調査の対象

「畜産統計調査」は、全国の乳用牛飼養者、肉用牛飼養者を対象に実施しました。

なお、飼養者が複数の畜種を飼養している場合は、それぞれの畜種別に調査の対象としました。

また、複数の市町村に同一飼養者が畜舎を所有している場合には、それぞれの市町村で調査の対象としたので、飼養戸数には同一飼養者が二重にカウントされていることがあります。

3 調査の方法

畜産統計調査員による面接聞き取り調査の方法により実施しました。

4 調査の主な約束事項は、次のとおりです。

乳用牛

搾乳を目的として飼養している牛（将来搾乳に仕立てる目的で飼養している子牛を含む）をいいます。したがって、本調査の調査対象はめすのみとし、交配するためのおすは除きます。

乳用牛、肉用牛の区分は利用目的によることとし、めすの未經産牛を肉用目的に肥育しているものは肉用牛とします。

ただし、搾乳の経験のある牛を肉用に肥育（例えば老廃牛の肥育）中のものは肉用牛とせず乳用牛に含めました。

成畜

満2歳以上の牛をいいます。

ただし、2歳未満であっても既に分べんの経験のある牛は、ここに含めました。

子畜

2歳未満の牛で、分娩の経験のない牛をいいます。

経産牛

分べんの経験のある牛をいい、搾乳牛と乾乳牛とに分けられます。

搾乳牛

経産牛のうち、搾乳中の牛をいいます。

乾乳牛

経産牛のうち、搾乳していない牛をいいます。

未經産牛

出生してから、初めて分べんするまでの牛をいいます。

肉用牛

肉用を目的として飼養している牛をいいます。

肉用牛、乳用牛の区分は、品種区分ではなく、利用目的によって区分しています。

したがって、乳用種のおすばかりでなく、未經産の乳用種のめす牛を肉用目的に肥育している場合は、肉用牛としました。

ただし、搾乳経験のある牛を肉用牛に肥育しても肉用牛には含めません。

肉用種

黒毛和種、あか毛（褐毛）和種、日本短角種など和牛のほか、ヘレフォード、アバディーンアンガス等、外国系統牛の肉専用種を含めました。

肥育用牛

肉牛として販売することを目的に飼養している肉用種の牛をいいます。したがって、ほ乳、育成中の牛でも引き続き自家で肥育する予定のものは肥育用牛としました。

子取り用めす

子牛を生産することを目的として飼養している肉用種のめす牛をいいます。

過去に種付けしたことのある牛及び将来種付けすることが確定してい

乳用種 ホルスタイン種他	<p>る牛は、ここに含めました。</p> <p>ホルスタイン種等の乳用種のうち、肉用を目的している牛をいいます。</p> <p>交雑種を除く乳用種のうち、肉用を目的に肥育しているおす牛及び未経産のめす牛をいいます。</p>
交雑種	<p>乳用種のめすに和牛等の肉用種のおすを交配して生産された、いわゆるF1牛をいいます。</p> <p>F1めす牛に肉用種おすを交配し生産されたF1クロス牛も含めました。</p>

5 飼養頭数規模別飼養戸数、頭数には、学校、試験場等の非営利的な飼養者は含まれていません。

6 統計表に用いた記号の用法は、次のとおりです。
「X」・・・ 秘密保護上統計数値を公表しないもの

7 統計数値のラウンド方法は、次のとおりです。
戸数については、今回の公表から、4けた以上の数値を以下のラウンド基準により四捨五入し、3けた以下については原数表示しました。
頭数については、以下のラウンド基準により四捨五入を行いました。
なお、ラウンドのため、内訳と計は必ずしも一致しません。

原 数	7 けた以上 (100万)	6 けた (10万)	5 けた (万)	4 けた (1,000)	3 けた (100)	2 けた (10)	1 けた (1)
ラウンドするけた (下から)	3 けた	2 けた	2 けた	1 けた	1 けた	1 けた	1 けた
ラウンドする前 (原数)	1 234 567	123 456	12 345	1 234	123	12	1
ラウンドした数値 (統計数値)	1 235 000	123 500	12 300	1 230	120	10	0

掲載内容に関するお問い合わせ先は
 電 話 : (代) 096 - 353 - 3561 内線 4756
 直通電話 : 096 - 353 - 7577
 担 当 : 九州農政局 統計部
 生産流通消費統計課 生産統計第4係

九州農政局ホームページでも御覧になれます。
<http://www.kyushu.maff.go.jp/>