

## 農林水産統計

STATISTICS OF AGRICULTURE, FORESTRY AND FISHERIES

平成18年5月25日公表

九州の牛乳乳製品統計（平成17年1月～12月）  
- 生乳の生産量81万3千t -

## 【調査結果の概要】

- 1 生乳の生産量は81万3,271 tで、前年に比べ7,496 t (1%)増加しました。
- 2 生乳の処理量は60万9,493 tで、前年に比べ5,037 t (1%)増加しました。
- 3 飲用牛乳等生産量は43万1,050klで、前年に比べ2万2,788kl (5%)減少しました。

図 - 1 生乳生産量及び処理量の推移（九州）

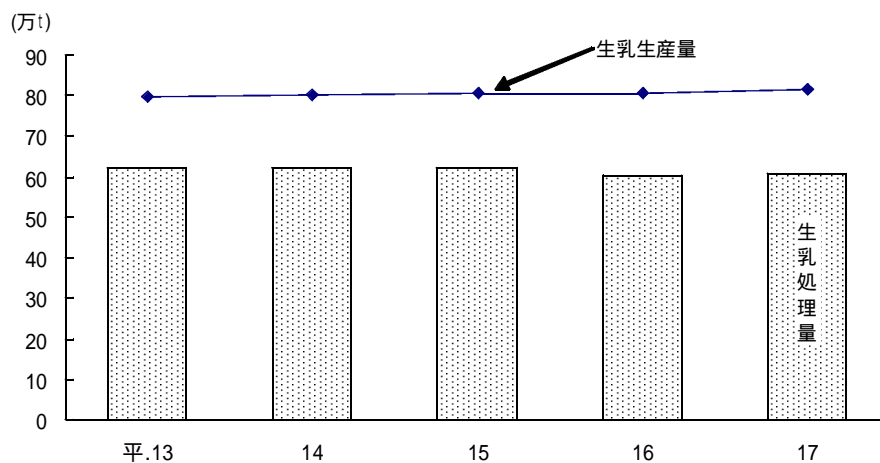


表 - 1 生乳の生産量、処理量及び牛乳等生産量

区分	単位	平.17	16	対前年比(%)
生乳生産量	t	813 271	805 775	101
生乳処理量	"	609 493	604 456	101
うち牛乳等向け	"	460 468	484 354	95
乳製品向け	"	141 839	112 970	126
飲用牛乳等生産量	kl	431 050	453 838	95
うち牛乳	"	373 761	390 770	96
加工乳・成分調整乳	"	57 289	63 068	91

この統計調査結果で使用している統計表は、以下のアドレスからデータとしてご利用いただけます。  
[【http://www.kyusyu.maff.go.jp/toukei/ht\\_all.html】](http://www.kyusyu.maff.go.jp/toukei/ht_all.html)  
 この統計調査における調査の目的、調査の対象などは、【調査の仕様】P5に記載しています。

# 【 解 説 】

## 1 生乳生産量と処理量

### (1) 生乳の生産量

平成17年の九州における生乳の生産量は81万3,271tで、前年に比べ7,496t(1%)増加しました。

農業地域別の生産量をみると、九州は北海道、関東・東山に次ぐ3番目で、全国生産量の約1割を占めています。

### (2) 生乳の処理量

生乳の処理量は60万9,493tで、前年に比べ5,037t(1%)増加しました。

これは、生乳の移入量は減少しているものの、生乳生産量が増加したことに加え、移出量が減少し九州内処理量が増加したためです。

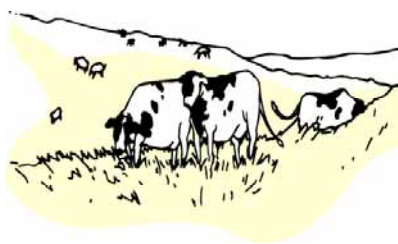
農業地域別の処理量をみると、九州は北海道、関東・東山に次ぐ3番目の処理量となっています。

## 2 飲用牛乳等生産量及び乳製品生産量

### (1) 飲用牛乳等の生産量

牛乳の生産量は37万3,761kl、加工乳・成分調整乳の生産量は5万7,289klで、前年に比べ、1万7,009kl(4%)、5,779kl(9%)それぞれ減少しました。

これは、牛乳等の消費低迷等により生産量が減少しているためです。



### (2) 乳製品生産量

主な乳製品の生産量をみると、バターは3,903t、脱脂粉乳は8,273tで、前年に比べそれぞれ1,295t(50%)、2,654t(47%)と大幅に増加しました。

これは、牛乳等の消費低迷等により飲用牛乳等の生産量が減少し、乳製品向けに仕向けられたためです。

図 - 2 農業地域別生乳生産割合(全国)

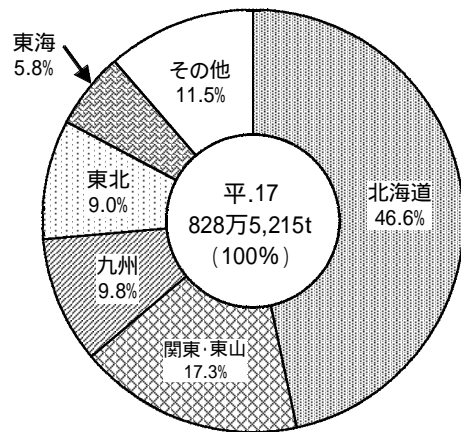


図 - 3 農業地域別生乳処理割合(全国)

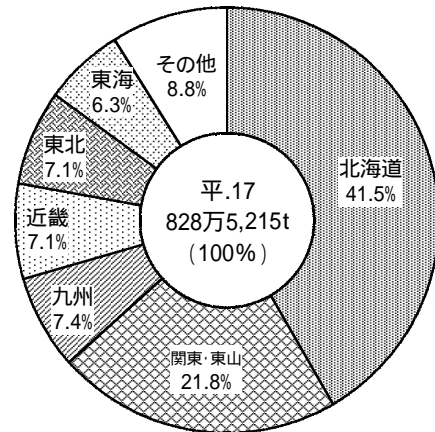


図 - 4 飲用牛乳等生産量(九州)

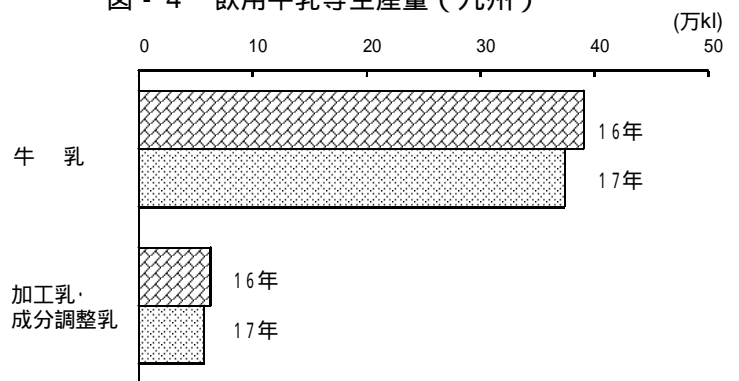
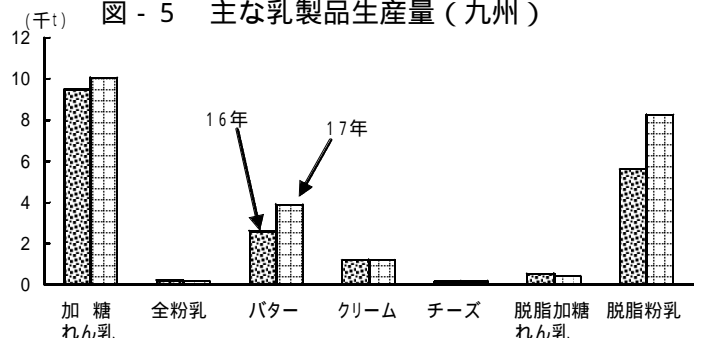


図 - 5 主な乳製品生産量(九州)



【統計表】

1 生乳の生産量、流通量、用途別処理量

区分	生乳生産量	生乳流通量		生乳用途別処理量				対前年比				
		移入量	移出量	計	牛乳等向け	乳製品向け	その他向け	生乳生産量	生乳用途別処理量			
									計	牛乳等	乳製品	その他
	t	t	t	t	t	t	t	%	%	%	%	%
全国	8 285 215	4 819 075	4 819 075	8 285 215	4 775 335	3 429 456	80 424	99	99	96	104	98
九州	813 271	333 609	537 387	609 493	460 468	141 839	7 186	101	101	95	126	101
福岡	122 123	151 309	62 480	210 952	191 792	18 285	875	98	94	94	94	92
佐賀	31 129	11 139	6 674	35 594	35 228	74	292	94	84	84	54	96
長崎	65 698	34	46 393	19 339	18 919	35	385	100	92	92	57	102
熊本	276 412	108 412	211 475	173 349	97 751	72 763	2 835	103	117	100	153	103
大分	108 170	4 252	53 457	58 965	35 405	22 602	958	102	106	99	119	94
宮崎	109 904	58 463	76 091	92 276	65 974	24 890	1 412	100	103	101	108	109
鹿児島	99 835	-	80 817	19 018	15 399	3 190	429	102	78	76	89	100

2 生乳の月別生産量

単位：t

区分	年計	1月	2月	3月	4月	5月	6月	7月	8月	9月	10月	11月	12月
全国	8 285 215	692 090	637 266	714 823	700 181	726 870	700 622	707 643	691 797	670 918	688 053	664 477	690 475
九州	813 271	68 774	64 383	73 452	72 554	74 590	69 225	66 240	64 819	62 930	65 640	64 171	66 493
福岡	122 123	10 435	9 658	10 976	10 842	11 438	10 330	9 963	9 640	9 478	9 910	9 611	9 842
佐賀	31 129	2 747	2 529	2 854	2 834	2 871	2 622	2 510	2 407	2 338	2 470	2 419	2 528
長崎	65 698	5 553	5 247	6 031	5 899	5 952	5 663	5 327	5 081	5 108	5 257	5 144	5 436
熊本	276 412	23 032	21 601	24 556	24 497	25 138	23 493	22 690	22 430	21 590	22 616	22 048	22 721
大分	108 170	8 934	8 307	9 517	9 493	9 888	9 253	8 964	8 786	8 466	8 909	8 683	8 970
宮崎	109 904	9 509	8 910	10 083	9 860	9 999	9 260	8 836	8 654	8 344	8 759	8 657	9 033
鹿児島	99 835	8 564	8 131	9 435	9 129	9 304	8 604	7 950	7 821	7 606	7 719	7 609	7 963

3 生乳の移入量

単位：t

区分	計	移入地域							
		九州	小計	関東・東山	東海	近畿	中国	四国	沖縄
九州	333 609	202 534	131 075	37 951	981	85 683	4 405	-	2 055
福岡	151 309	106 457	44 852	1 643	-	43 209	-	-	-
佐賀	11 139	10 704	435	-	-	-	435	-	-
長崎	34	34	-	-	-	-	-	-	-
熊本	108 412	29 745	78 667	34 842	981	36 849	3 940	-	2 055
大分	4 252	2 756	1 496	1 466	-	-	30	-	-
宮崎	58 463	52 838	5 625	-	-	5 625	-	-	-
鹿児島	-	-	-	-	-	-	-	-	-

4 生乳の移出量

単位：t

区分	計	移出地域							
		九州	小計	関東・東山	東海	近畿	中国	四国	沖縄
九州	537 387	202 534	334 853	85 995	-	201 512	46 827	519	-
福岡	62 480	22 715	39 765	1 858	-	30 467	7 440	-	-
佐賀	6 674	5 161	1 513	1 102	-	-	411	-	-
長崎	46 393	15 445	30 948	17 365	-	-	13 583	-	-
熊本	211 475	46 894	164 581	51 381	-	107 239	5 961	-	-
大分	53 457	43 004	10 453	10 453	-	-	-	-	-
宮崎	76 091	16 679	59 412	1 386	-	38 075	19 432	519	-
鹿児島	80 817	52 636	28 181	2 450	-	25 731	-	-	-

## 5 牛乳等生産量

区分	牛乳等生産量					対前年比					
	飲用牛乳等			乳飲料	はっ酵乳	飲用牛乳等			乳飲料	はっ酵乳	
	牛乳	加工乳 成分調整乳				牛乳	加工乳 成分調整乳				
kl	kl	kl	kl	kl	%	%	%	%	%		
全国	4 289 629	3 822 690	466 939	1 203 215	799 936	96	96	97	101	103	
九州	431 050	373 761	57 289	84 943	53 944	95	96	91	101	93	
福岡	164 094	159 030	5 064	43 705	34 920	93	94	70	103	94	
佐賀	59 997	24 506	35 491	32	5 823	93	92	94	91	84	
長崎	17 297	17 203	94	3 263	97	87	91	10	161	108	
熊本	84 847	82 620	2 227	21 298	2 092	98	99	79	114	81	
大分	32 791	31 068	1 723	3 560	3 162	111	109	146	61	92	
宮崎	58 135	46 104	12 031	8 797	7 463	101	102	97	82	98	
鹿児島	13 889	13 230	659	4 288	387	75	75	90	97	113	

## 6 牛乳の月別生産量

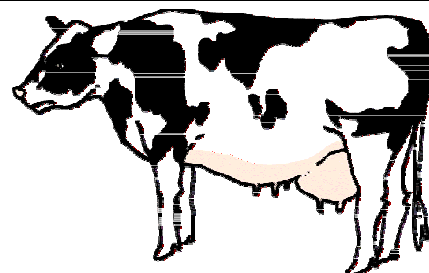
単位：kl

区分	年計	1月	2月	3月	4月	5月	6月	7月	8月	9月	10月	11月	12月
全国	3 822 690	307 750	296 963	308 337	311 945	331 284	339 001	327 358	312 442	340 186	333 017	312 900	301 507
九州	373 761	29 249	28 697	29 707	30 239	32 429	33 479	32 910	30 007	33 895	33 319	30 891	28 939
福岡	159 030	12 467	12 273	12 896	13 022	14 111	14 334	13 771	12 797	14 525	14 024	12 909	11 901
佐賀	24 506	1 988	1 889	1 978	2 026	2 189	2 246	2 160	2 012	2 147	2 143	1 940	1 788
長崎	17 203	1 399	1 410	1 396	1 493	1 427	1 554	1 448	1 211	1 526	1 581	1 461	1 297
熊本	82 620	6 425	6 105	6 440	6 671	6 914	7 157	7 718	6 998	7 319	7 430	6 759	6 684
大分	31 068	2 202	2 285	2 259	2 260	2 702	2 880	2 814	2 609	2 936	2 906	2 620	2 595
宮崎	46 104	3 365	3 336	3 337	3 472	4 115	4 233	4 017	3 546	4 395	4 233	4 255	3 800
鹿児島	13 230	1 403	1 399	1 401	1 295	971	1 075	982	834	1 047	1 002	947	874

## 7 乳製品の生産量

単位 { 実数：t (アイスクリームは千kl)  
対前年比：%

区分	加糖 れん乳	無糖 れん乳	全粉乳	調製 粉乳	バター	クリーム	チーズ	脱脂加糖 れん乳	脱脂 粉乳	アイス クリーム	
実数値	全国	34 366	1 256	14 366	32 037	84 070	82 437	122 549	6 737	186 766	116
	九州	10 072	-	177	-	3 903	1 204	187	424	8 273	5
対前年比	全国	99	76	96	92	105	99	102	119	102	103
	九州	106	-	83	-	150	100	120	77	147	83



## 【 調査の仕様 】

### 1 調査目的

本調査は、牛乳及び乳製品の生産に関する実態を明らかにし、畜産行政のための資料とすることを目的としています。

### 2 調査対象

全国のすべての乳製品工場及び都道府県別生乳受乳量の95%をカバーする牛乳処理場を調査対象としています。  
ただし、アイスクリームのみを製造する乳製品工場のうち、年間生産量が5万リットルに満たないものは除いています。  
なお、乳飲料、はっ酵乳及び乳酸菌飲料のみを製造する牛乳処理場のうち、生乳を処理しない工場は対象としていません。したがって、アイスクリーム、乳飲料、はっ酵乳及び乳酸菌飲料については、調査対象外工場における生産があるので、利用に当たっては留意して下さい。

### 3 調査方法

牛乳出荷量調査員及び乳製品調査員による面接調査

### 4 集計方法

生乳の用途別処理量、飲用牛乳等生産量及び乳飲料生産量については、調査対象工場の処理量及び生産量を基に推計により都道府県計を算出しています。  
それ以外の項目については、調査対象工場の積み上げにより都道府県計を算出しています。  
全国計は、都道府県計の積み上げにより算出しています。

### 5 目標（実績）精度

この調査においては、目標精度は設定していません。

### 6 用語の解説

生 乳	搾乳した（しぼった）ままの乳用牛の乳をいいます。
生乳生産量	初乳（分娩後5日以内の乳）を除く生乳の総量をいいます。乳製品工場、牛乳処理場に出荷したもののほか、生産者の自家飲用、子牛ほ乳用等が含まれます。
牛乳等向け	牛乳、成分調整牛乳、加工乳、乳飲料、はっ酵乳及び乳酸菌飲料に仕向けたものをいいます。
乳製品向け	乳製品に仕向けたもののほか、飲用牛乳等以外の加工用に仕向けたものをいいます。
移入量・移出量	工場・処理場が県外の生産者又は工場・処理場から生乳を受乳した生乳量を移入量、生産者又は工場・処理場が県外の工場・処理場へ送乳した生乳量を移出量といいます。
飲用牛乳等	直接飲用に供する目的又はこれを原料とした食品の製造若しくは加工の用に供する目的で販売する牛乳、成分調整牛乳及び加工乳をいいます。
牛乳等	飲用等牛乳（牛乳、成分調整牛乳及び加工乳）に乳飲料、はっ酵乳及び乳酸菌飲料を加えたものを総称して牛乳等といいます。
牛 乳	生乳に生乳以外のものを混入することなく、直接飲用又はこれを原料とした食品の製造若しくは加工の用に供する目的で、乳等省令に定める成分規格並びに製造及び保存の方法基準に沿って製造されたものをいいます。 なお、脂肪調整のため脂肪乳を混入した場合、加工乳となるのでここには含めません。
加工乳	生乳、脂肪乳、全粉乳、脂肪粉乳等の乳又は乳製品のみを原料とし、水以外の他物を混入しないで製造したもので、直接飲用又はこれを原料とした食品の製造若しくは加工の用に供する目的で乳等省令に定める成分規格並びに製造及び保存の方法の基準に沿って製造されたもの（成分調整乳を除く。）をいいます。
成分調整牛乳	生乳から乳脂肪分その他の成分の一部を除去したものをいいます。
乳 飲 料	生乳、牛乳、特別牛乳及びこれらを原料として製造した乳製品を主原料とした飲料で、乳及び乳製品以外のもの（ビタミン、カルシウム、果汁、コーヒーなど）を加えたものをいいます。

はっ酵乳	生乳及び乳製品を原料として、これを乳酸菌又は酵母で発酵させ、糊状又は液状にしたものをいいます。
乳酸菌飲料	生乳及び乳製品を原料として、これを乳酸菌又は酵母で発酵させたものを加工し、又は主要原料とした飲料で、はっ酵乳を除いたものをいいます。
乳製品生産量	生乳及び中間生産物（クリーム、脱脂乳等）から乳製品の完成品として生産した量をいいます。したがって、他の工場で完成品となったものの単なる詰め替えは含めていません。
加糖れん乳	生乳に16～17%しよ糖を加えて2.5分の1の割合で濃縮したものです。
無糖れん乳	生乳を真空で約2.1分の1～2.5分の1の割合で濃縮し、均質操作を行い缶詰充てん後、高圧滅菌したものです。
全粉乳	生乳からほとんどすべての水分を除去し、粉末状にしたものです。
調製粉乳	生乳又は乳製品に、乳幼児に必要な栄養素並びに母乳の組成に類似させるために必要な栄養素を混和し、粉末状にしたものです。
バター	生乳から分離した乳脂肪（クリーム）をかき混ぜ、脂肪を塊状に集め、これをさらに練り上げて成形したものをいいます。
クリーム	生乳から乳脂肪分以外の成分を除いたものです。
チーズ	生乳及び生乳を原料とする製品（クリーム、部分脱脂乳等）を乳酸菌で発酵させ、又は生乳に酵素を加えてできた凝乳から乳しょう（ホエー）を除去したものです。
脱脂加糖れん乳	生乳の乳脂肪分を除去したものに、しよ糖を加えて濃縮したものです。
脱脂粉乳	生乳の乳脂肪分を除去したのからほとんどすべての水分を除去し、粉末状に乾燥したものをいいます。
アイスクリーム	生乳又は乳製品にしよ糖、香料、その他の原料を加えて、攪拌しながら凍結したもので、乳脂肪分8%以上のハードアイスクリームをいいます。

## 7 統計表の見方

表中に用いた記号は次のとおりです。

「-」：事実のないもの

## 8 本資料に用いた地域区分は、全国農業地域を基本とし、次の都道府県によります。

北海道	北海道
東北	青森・岩手・宮城・秋田・山形・福島
関東	関東に東山を含めたものとしています。
(関東)	茨城・栃木・群馬・埼玉・千葉・東京・神奈川
(東北)	山梨・長野
陸海	新潟・富山・石川・福井
近畿	岐阜・静岡・愛知・三重
中国	滋賀・京都・大阪・兵庫・奈良・和歌山
四国	鳥取・島根・岡山・広島・山口
九州	徳島・香川・愛媛・高知
沖縄	福岡・佐賀・長崎・熊本・大分・宮崎・鹿児島
	沖縄

### 問い合わせ先

本統計調査結果について

連絡先：九州農政局 統計部

生産流通消費統計課 流通消費統計第1係

電話：(代) 096-353-3561 内線4757

直通電話： 096-353-7578

農林水産統計全般について

連絡先：九州農政局 統計部

統計企画課 企画第2係

電話：(代) 096-353-3561 内線4723

直通電話： 096-353-7556