

其他禁止·限制事项

×【禁止从海外所有地区带入】

“土壤”“带土壤的植物”“危害植物的检疫病虫害”“稻草及稻谷（朝鲜半岛及台湾除外）”

▲进口检查品中也需要注意的品种

- ①“姜，郁金香，参薯，咖啡树，仙人掌等新鲜植物根茎”，“西瓜，玉米，豌豆等栽培用种子”，根据国家和地区，如果没有出口国出具的记载有栽培地检查完毕的《植物检查证明书》，则禁止进口。
- ②球根类，果树类的树苗（穗木），马铃薯，红薯，甘蔗等类的植物，因需要进行一定期间（约1年）的植物病毒检查，进口后需要在国内进行隔离栽培。另外，对于水仙球根的进口，必须在进口时进行温水浸泡处理。

禁止·限制 实例



稻草被禁止带入日本的地区，该地区产的稻草制品（三角枕头等）也被禁止带入。

※有使用植物作为芯材的民间工艺品等，敬请注意。

进口检查

即使不属于禁止进口的植物类，也需要对其进行检查以确认其不带病虫害。



入国审查

植物检疫柜

海关检查

- 未接受检查即带入境的情况，将按植物防疫法规定，会予以处罚。
- 即使是在免税店购买的商品，以及少量的礼品也需要接受检查。在海关检查之前，请务必到植物检疫柜台接受检查。

附加条件进口的解禁植物

在禁止进口的植物中，有部分水果等在一定的条件下允许进口。

航空手提行李中，可携带的附加条件进口解禁植物主要有：夏威夷的番木瓜，泰国的山竹果，芒果，澳大利亚的芒果等。即使是在免税店购买的物品，不符合条件的也禁止带入。

附加条件进口的解禁植物，进入日本时要求进行特别包装，并贴有植物检疫合格证和“FOR JAPAN”标示。



关于昆虫活体的进口

《禁止进口》

在海外生息的昆虫中，有很多种类会对日本的农作物以及树木等造成巨大危害（包括花潜金龟，竹节虫，蝴蝶等）。这些昆虫的活体属于植物防疫法禁止进口的检疫性有害动物，禁止带入日本。因此，从海外携带昆虫活体进入日本时，请事先向植物防疫所进行咨询。

另外，关于锹形甲虫和独角仙等属于金龟子总科的昆虫，根据外来生物法，属进口限制，需要附上证明书，因此请登陆环境省外来生物法网站，确认进口的有关手续。

- ◆外来生物法网站主页
<http://www.env.go.jp/nature/intro/>
- ◆环境省自然环境局野生生物课 外来生物对策室
TEL: 03-3581-3351 (代表)

其他法律

◎华盛顿公约

根据华盛顿公约的规定，限制兰花，仙人掌，苏铁等濒临灭绝的植物的国际交易。

有关华盛顿公约的咨询电话如下。

- 关于制品等
经济产业省贸易经济协力局 贸易审查课
TEL: 03-3501-1659 FAX: 03-3501-0997
- 关于动植物活体
经济产业省贸易经济协力局 贸易审查课 农水产室
TEL: 03-3501-0532 FAX: 03-3501-6006
- 经济产业省有关华盛顿公约各项手续的网页
http://www.meti.go.jp/policy/external_economy/trade_control/boekikanri/cites/cites_im.htm

主要问讯处

- 横滨植物防疫所 045-211-7153
札幌支所 011-852-1809
新千岁机场分室 0123-24-6154
盐釜支所 022-362-6916
仙台机场分室 022-383-4585
成田支所 第1PTB 0476-32-6694
第2PTB 0476-34-2352
东京支所 03-3599-1137
羽田机场支所 03-5757-9790
新泻支所 025-244-4401
- 名古屋植物防疫所 052-651-0112
伏木富山支所 0766-44-0990
清水支所 054-352-3775
中部机场支所 0569-38-8433
- 神户植物防疫所 078-331-2386
大阪支所 06-6571-0801
关西机场支所 072-455-1936
广岛支所 082-251-9593
广岛机场分室 0848-86-8261
坂出支所 0877-46-4108
- 门司植物防疫所 093-321-2601
福岡支所 092-291-2504
福岡机场出張所 092-477-7575
鹿儿岛支所 099-222-1046
鹿儿岛机场出張所 0995-58-2428
名濑支所 0997-52-0459
- 那霸植物防疫事务所 ... 098-868-2850
那霸机场出張所 098-857-0054

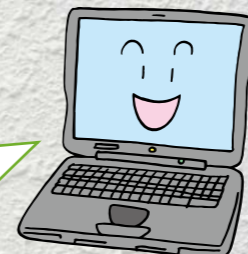
◆携带植物到国外时.....◆

即使是同一种植物，各个国家也会设置不同的“禁止进口”，“限制”，“消毒”等各种条件。详细情况请咨询附近的植物防疫所。

日本国农林水产省
植物防疫所

<http://www.maff.go.jp/pps/>

登录网站看看吧！



植物检疫指南

有些植物禁止进口

日本国农林水产省 植物防疫所



MAFF

禁止进口主要植物和地区

这些仅是具有代表性的东西。详细情况请向植物防疫所进行咨询或者请看网页。 <http://www.maff.go.jp/pps/>

◆来自发生有地中海实蝇或桔小实蝇的这些国家和地区，几乎所有的果实，水果蔬菜类，禁止携带入境。



◆来自发生有苹果蠹蛾的这些国家和地区的苹果，樱桃的果实以及带壳核桃等，禁止携带入境。



◆对于下列品种，在接受检查后，如果没有病虫害，允许携带入境。



◆对于下列植物，也禁止携带入境。

- ◇来自亚洲，美国，中南美，澳大利亚，非洲等的“甘薯等（包括新鲜茎叶）”
- ◇来自美国，夏威夷的“柑橘类树苗，安祖花属植物苗等”
- ◇来自欧洲，美国，加拿大，墨西哥，新西兰等的“麦秆”
- ◇来自美国，加拿大，墨西哥，欧洲，新西兰，以色列，伊朗等的“苹果，生梨，山楂，火棘属等蔷薇科苗及切花等。但是，玫瑰除外。”

防止入侵的主要病虫害

海外有很多病虫害会对日本的农林业造成重大危害。为了防止其侵入国内，对所有从海外携带入境的植物进行植物检疫。另外，法律禁止，限制从发生了日本从未发生的世界性大危害病虫害的国家和地区携带多种植物入境。

防止入侵国内的病虫害除此之外还有很多。

●实蝇类

水果，蔬菜类的大害虫。幼虫蚕食果肉，造成欠收。广泛分布于世界各地。



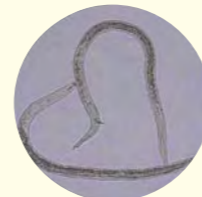
●苹果蠹蛾

苹果，梨子等的大害虫。成虫在未成熟的果实以及叶子表面上产卵，孵化出的幼虫蛀食果实，对果实造成损害。



●柑橘穿孔线虫

给多种植物，特别是果树造成极大危害的线虫。被其寄生的植物会枯萎。



●马铃薯癌肿病

给马铃薯造成极大危害的病害。薯体上会结瘤，腐烂。



实蝇类的幼虫蛀食水果的内侧，因此，即使水果已经受到损害，有时从外观上看不出异样。

