

農林水産政策研究所成果報告会(2011年10月4日)

韓国の食料需給とFTAへの対応

—食料需給(米需給)—

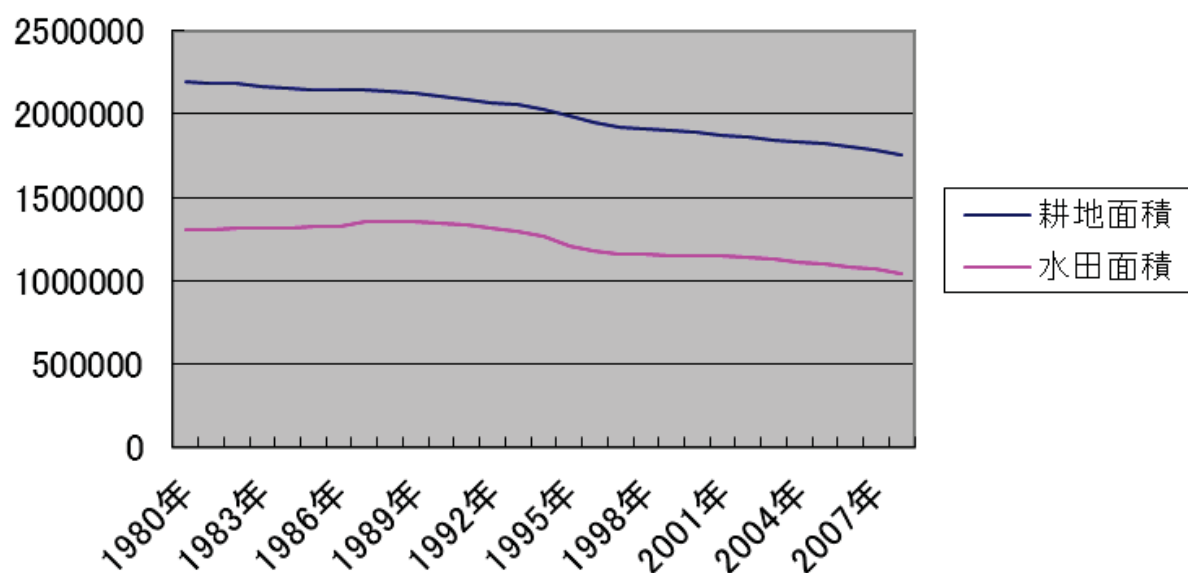
農林水産政策研究所
国際領域 會田陽久

1. はじめに

- 高い貿易依存度
- 貿易自由化による経済水準の向上
- 自由化の中での農業維持
- 農業生産における米の重要性
- 国際交渉上、除外品目の立場堅持
- 輸入割当の受け入れ

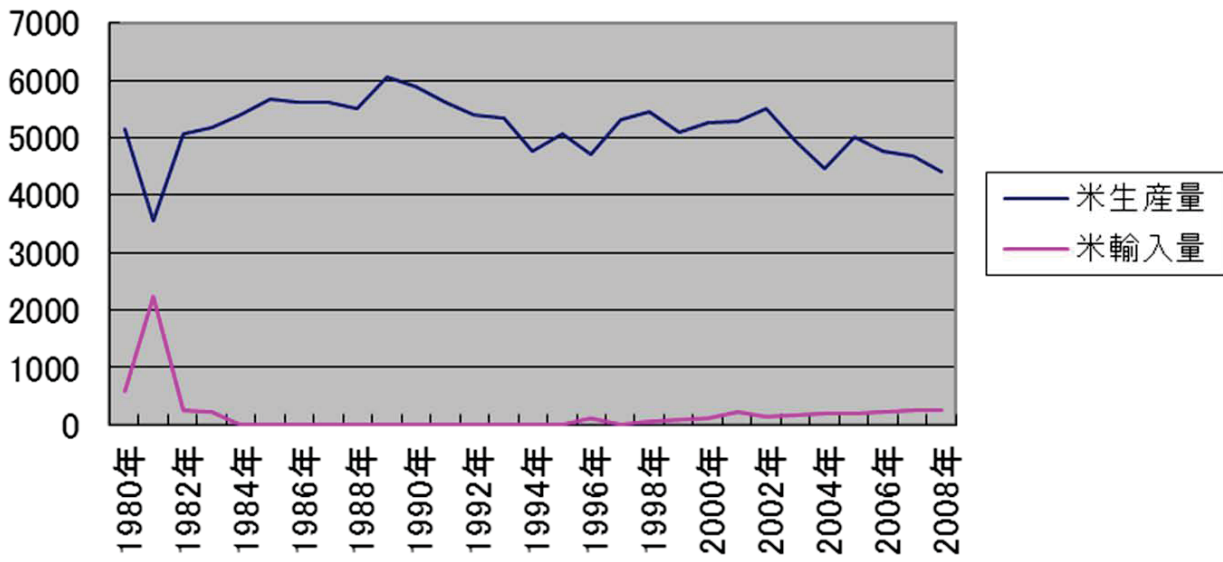
2. 稲作農業

- 農政の目標は米の自給達成
- 経済国際化の進展と農業の漸減傾向
- 水田面積の一時的増加と続く減少傾向
- 米の一時的自給の達成
- 稲作の相対的重要性
- 水田面積の減少(田畑転換と農外利用)



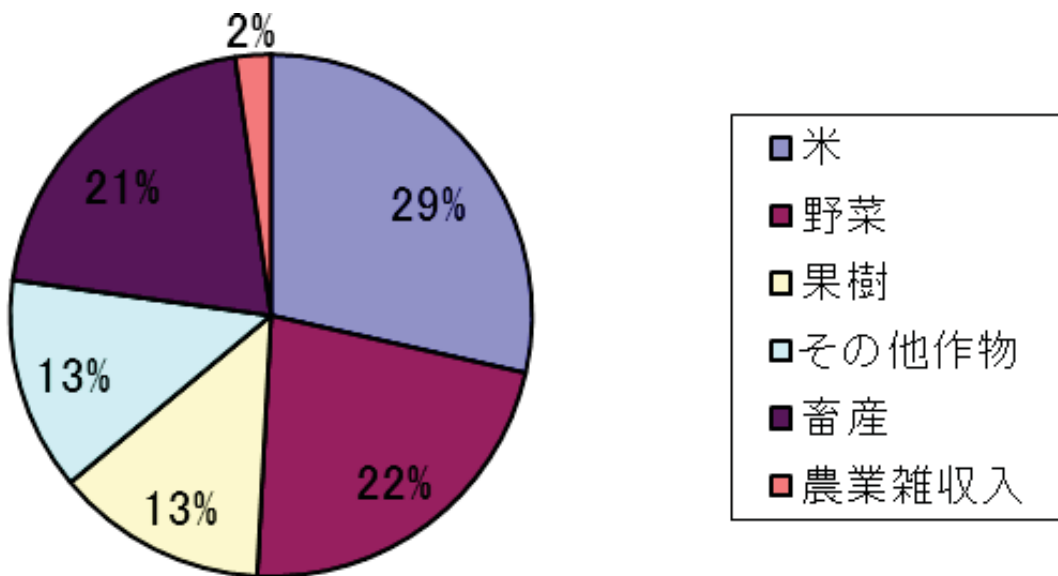
第1図 耕地面積の推移 単位:ヘクタール

資料:農林水産食品統計年報(農林水産食品部)



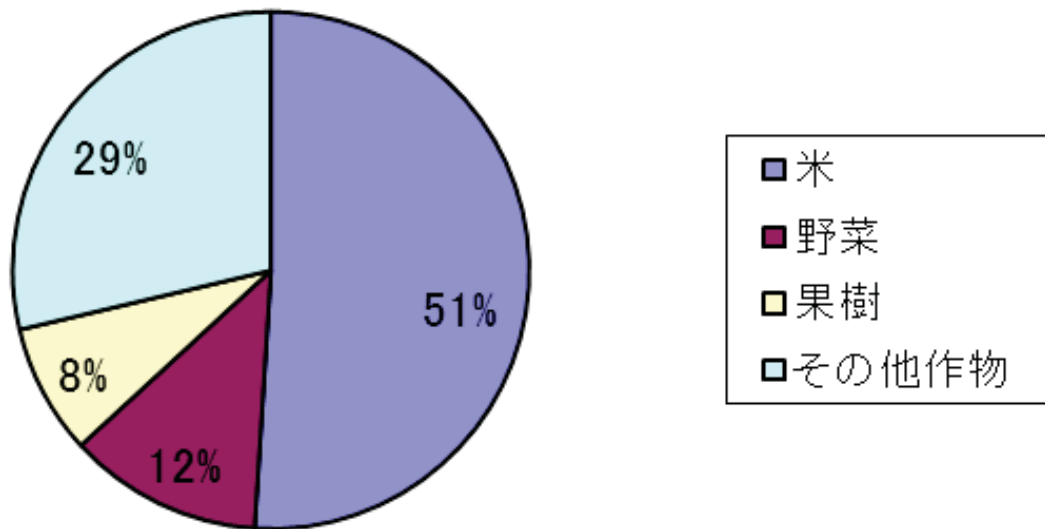
第2図 米の生産量と輸入量

資料: 食品需給表(韓国農村経済研究院)



第3図 農業総収入の内訳(2008)

資料: 農林水産食品統計年報(農林水産食品部)



第4図 作付面積の構成比(2008)

資料: 農林水産食品統計年報(農林水産食品部)

3. 消費

- 建国後の米消費は、1979年に136kg
- 供給熱量の50%から30%への低下
- 2000年以降、年平均2%の減少
- 近年に入ってから急激な変化(食生活の洋風化、食の外部化)

第1表 食料消費に占める米の位置(2008) (1人1日当)

	韓国 (供給熱量)	日本 (供給熱量)
米	878.76kcal (30.9%)	575.6kcal (23.3%)
その他穀物	609.05kcal (21.4%)	327.1kcal (13.2%)
肉類	222.11kcal (7.8%)	166.7kcal (6.7%)
魚介類	109.59kcal (3.9%)	127.7kcal (5.2%)
その他	1020.13kcal (35.9%)	1275.5kcal (51.6%)
合計	2839.64kcal	2472.6kcal

資料: 韓国『食品需給表』(農村経済研究院)
日本『食料需給表』(農林水産省)

第2表 食料消費に占める米の位置(1人1日当)

	韓	国	日	本
年度	1979年	2008年	1962年	2008年
米の供給熱量	1266.56kcal(48.7%)	878.76kcal(30.9%)	1137.4kcal(47.9%)	575.6kcal(23.3%)
総供給熱量	2598.73kcal	2839.64kcal	2372.5kcal	2472.6kcal
米の供給たんぱく質	24.21g(31.8%)	15.12g(15.5%)	20.1g(27.8%)	9.9g(12.3%)
総供給たんぱく質	76.23g	97.44g	72.4g	80.2g

資料: 韓国『食品需給表』(農村経済研究院)
日本『食料需給表』(農林水産省)

4. 需給

- 米市場の構造的供給過剰
- 政府事業による減少傾向の変化
- 奨励品種の普及、栽培技術の向上による収量の安定化
- 生産の安定と輸入米増加
- 消費の継続的減少

5. 貿易政策

- 米の関税化猶予と義務輸入量の増加
- 関税化と関税化猶予の間での葛藤