

●農村地域の生物生息状況について

(調査名：農業農村環境情報調査・生態系情報調査)

調査地域	東北管内（8広域農業地域）	調査年度	H14～H18
【要約】 <p>8広域農業地域（岩木川、高瀬・馬淵川、北上川、北上川下流、雄物・米代川、最上川、阿武隈川、阿賀野川上流）において生物調査を実施するとともに、既存生物情報を収集し、これらの情報を合わせてGIS上に整理した。</p>			
1 背景・ねらい <p>環境に配慮した土地改良事業の計画・実施に資するため、現地の生物情報及び既存資料を収集・整理し、これらの情報をGIS化する。</p>			
2 成果の内容・特徴			
○調査内容			
(1) 対象施設			
農業用排水路、ダム・ため池等土地改良施設及び農地			
(2) 対象生物			
ほ乳類、鳥類、両生類、は虫類、魚類、貝類、甲殻類、昆虫類、植物、 その他（底生動物等）			
(3) 調査項目			
・調査地点（位置情報）			
・施設概要（構造、水路高、水路幅、水路底）			
・水質・流速データ（水温、pH、DO、COD、EC、流速）			
(4) 生物情報の整理			
・本調査で実施した生物調査結果（74地点）			
・国営事業所等で実施した生物調査結果（142地点）			
○入力データ			
(1) 調査地点			
・GISソフトの1/25,000地図上に調査地点を示す。			
(2) 調査地点概要			
・調査実施日、調査対象種、調査機関、調査名、調査結果の概要(コメント)等			
(3) 調査状況			
・天候、気温、水質・流速データ、対象施設の概要、等			
(4) 調査結果（確認生物種リスト）			
・ほ乳類、鳥類、両生類、は虫類、魚類、貝類、甲殻類、昆虫類、植物、 その他（底生動物等）			
(5) 確認生物種リストのデータ項目			
・和名（綱、目、科、種）、学名、確認個体数			
(6) 関連資料			
・確認生物の写真、レッドデータブック、自然環境関係法令・条例リスト等			

○生物情報データの検索手順

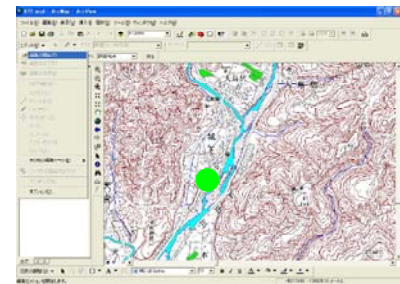
- (1)「農業農村環境情報整備システム」を起動させます。
- (2)日本全国地図が表示されますので、検索したいエリアを選択します。
ここでは、「東北農政局」エリアを選択します。



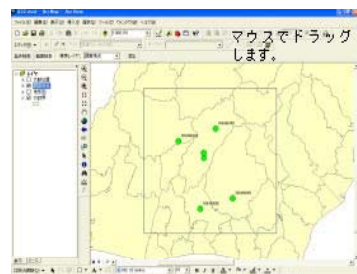
- (3)次に、東北農政局管内の6県が表示されますので、検索したい県を選択します。



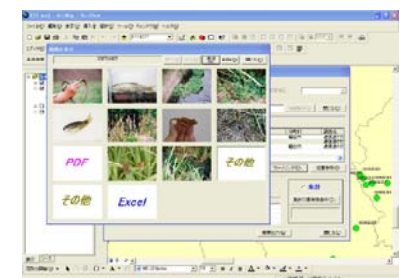
- (4)GIS ソフト (ArcView) が起動し、1/25,000 の地図に整理された調査地点が示されます。
地図中央の●が、調査地点を表わしています。



- (5)縮尺を変えて複数の調査地点を表示させ、調査地点を確認しながら、マウスをドラッグすることにより、検索範囲を決定することができます。
この他にも「調査期間」、「市町村名」等を指定することにより、検索範囲を決めることができます。



- (6)検索を行うと、各調査地点の「調査地点概要」「調査状況」「現地調査結果」などの関連ファイルが表示されますので、これらのデータを選択して、各種情報を閲覧することができます。
右図では、調査時に撮影した確認生物の写真を表示していますが、使用しているパソコンで利用可能なファイルであれば、全て関連ファイルとして整理することができます。



3 今後の課題等

対象とする広域農業地域は、広大な面積を有しており、生物生息状況を把握するためには、更なるデータの蓄積が必要である。

担当部署	農村計画部資源課環境保全係	連絡先	022-263-1111 (内線 4129)
------	---------------	-----	-------------------------