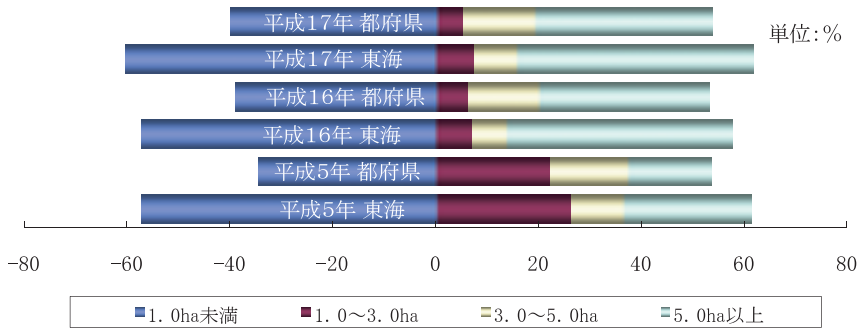




進む農地の利用集積

●利用権設定による大規模層への集積状況



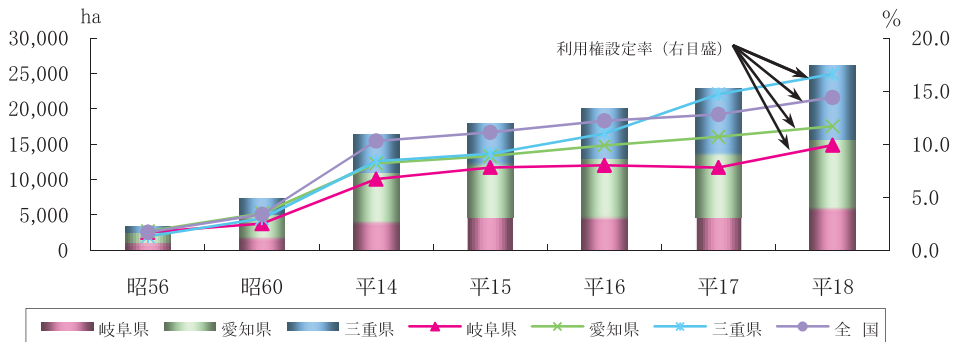
資料：農林水産省「土地管理情報収集分析調査」

注：1) 純集積率 = (流入面積 - 流出面積) / 総移動面積 × 100

2) 経営耕地規模は、権利移動前のものである。

3) 不耕作地の権利移動及び農業生産法人以外の法人による権利移動は除いている。

●農用地利用権設定状況

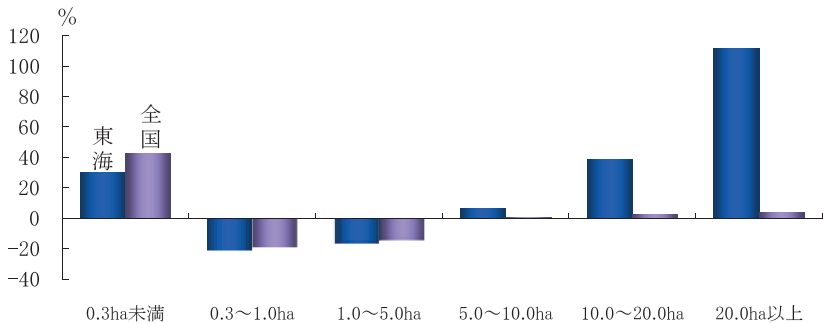


資料：東海農政局調べ

注：昭56及び昭60年は12月、平14年からは3月末

農地利用権設定面積は、賃借権・使用貸借権設定面積の合計値である。

●経営農地規模別農家数の増減率



資料：農林水産省「農林業センサス」

注：平成12年値については、販売農家の数値である