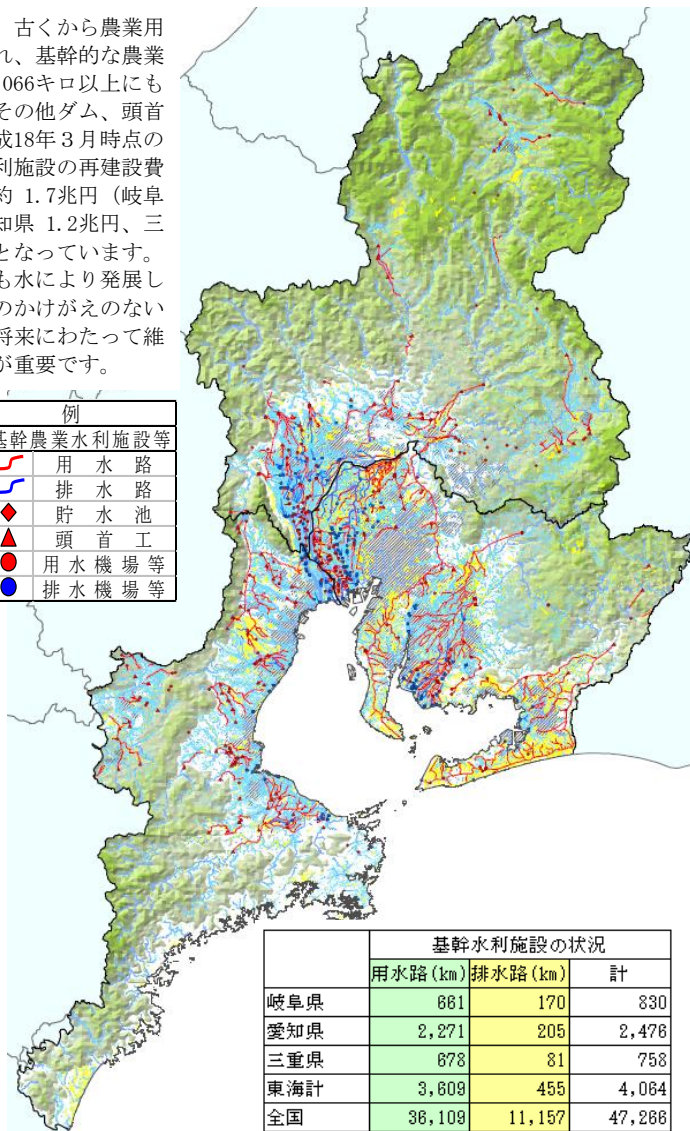


水により発展してきた東海地域

東海地域では、古くから農業用水の開発が行われ、基幹的な農業水路の延長は4,066キロ以上にも達しています。その他ダム、頭首工等を含めた平成18年3月時点の推計で、農業水利施設の再建設費ベースの試算で約1.7兆円（岐阜県0.3兆円、愛知県1.2兆円、三重県0.2兆円）となっています。東海地域の農業も水により発展してきました。このかけがえのない農業水利施設を将来にわたって維持していくことが重要です。

凡		例	
農地等	基幹農業水利施設等		
水田	用水路	排水路	貯水池
畑	頭首工	用水機場等	排水機場等
市街地			



	基幹水利施設の状況		
	用水路(km)	排水路(km)	計
岐阜県	861	170	830
愛知県	2,271	205	2,476
三重県	678	81	758
東海計	3,809	455	4,064
全国	36,109	11,157	47,266

※基幹水利施設とは、受益農地面積100ha以上の施設

問い合わせ先：東海農政局農村計画部農村振興課 TEL 052-223-4630(直通)