

教えて！ のーりんQ&A

農林水産にまつわる意外に知られていない情報やお役立ち情報を掲載していきます。

Q1：新濃尾農地防災事業所ってどんな仕事をしているところ？

A1：「農地防災」とは、安全で安心な農産物を農地から安定して生産するために必要な「農業用水・かんがい施設・排水施設等」を守り、維持対策を行うとともに、**これらの施設・農地・水質などが原因で、国民の健康・生命・財産を脅かすことのないように、災害を未然に防止すること**です。

「新濃尾（しんのうび）」とは、事業地区名のこと、以前にこの地域で農林水産省が実施した「濃尾用水地区」と事業の対象地域が同じであることから、区別するために「新」を付けました。

Q2：犬山頭首工の「頭首工（とうしゅこう）」ってなに？

A2：農業土木の専門用語で、**農業用水の取水堰のこと**を言います。河川から用水路へかんがい用水を引き込むために設ける堰上げの構造物で、取水堤・取り入れ口等からなります。ダムと違い貯水機能はありません。用水路を大蛇にたとえ、川から水を飲み込んでいる部分を頭部に見立ててこの名前がついたのかな？

「農業土木」という言葉は、水田農業を基軸に土や水を扱う土木技術・管理技術等を発展させてきた日本特有の言葉（分野）です。国際的にも適当な言葉はなく「nogyodoboku」と表現されています。

参加します！

あじさい祭り&ウォーク

日時：6月13日（日）9:00～（雨天決行）

場所：羽島用水東幹線<羽島市正木地区公民館周辺>

主催：正木町文化芸能振興会



編集・発行 リフレッシュ濃尾用水・編集事務局

紙面の内容に限らず、農業農村整備事業に興味のある方は、お気軽にお問い合わせ下さい。

農林水産省 東海農政局 新濃尾農地防災事業所（しんのうびのうちぼうさいじぎょうしょ）

（〒491-0903 愛知県一宮市八幡5-1-4 TEL0586-47-7720 FAX0586-47-6851）

犬山支所（〒484-0085 愛知県犬山市大字犬山字西古券地先 TEL0568-62-6201）

羽島支所（〒501-6074 岐阜県羽島郡笠松町新町42 TEL058-218-2127）

【ホームページアドレス】

新濃尾農地防災事業所：<http://www.tokai.maff.go.jp/nougyou/seibi/kensetu/sinnoubi/>

農林水産省：<http://www.maff.go.jp/> 東海農政局：<http://www.tokai.maff.go.jp/>

リフレッシュ濃尾用水

【編集発行】
農林水産省東海農政局
新濃尾農地防災事業所
2004年5月 創刊号

Topics!

このたび、広報誌の発行を始めました農林水産省の新濃尾農地防災事業所です！

一宮市に「事業所」を構えて、農業用水に関わる仕事に携わっている出先機関です。

この広報誌を通じて、地域の皆さまにいろいろな情報を発信していく予定です。

広報誌「リフレッシュ濃尾用水」の発行を開始！

木曾川を水源として「濃尾平野」という広大な沃野を三百数十年に渡り潤し続ける宮田用水、木津用水、羽島用水という3つの農業用水の名前を皆さんはご存じですか？

今から約40年前、農林水産省では、これら農業用水の安定的な取水や合理的な利用を行うために、農家の方々の申請に基づいて「濃尾用水農業水利事業」という大規模な工事を実施し、各用水を1ヶ所で取水できる犬山頭首工やそこから続く用水路などを造りました。この犬山頭首工から取水する3つの農業用水を合わせて「濃尾用水」と言います。

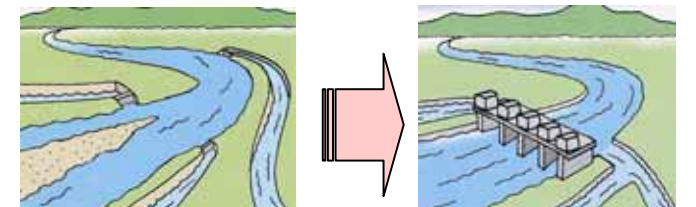
この濃尾用水を流すための各農業水利施設が正常に機能するために、農林水産省では、平成10年より「新濃尾農地防災事業」をスタートさせ、各施設の補修や改修を行っています。

地域の様子の変化にあわせて、施設をより安全なものに直していくという事業の意味を込め「リフレッシュ濃尾用水」。この広報誌を通じて、これから、地域の皆さまにいろいろな情報を発信していく予定です。

沃野（よくや）：作物のよくできる平野のこと。



濃尾用水ができるまでは、宮田、木津、羽島用水の各3用水は別々に水を取り入れていましたが、洪水により川の流れが変わると取水が困難になるなど、安定的な取水を続けることは容易ではありませんでした。



3つの用水を合わせて安定した取水とするため、今から約40年前に農林省（現在の農林水産省）が、犬山頭首工を新しく作り、古い水路をつくり直すなどして「濃尾用水」という新しい用水ができました。

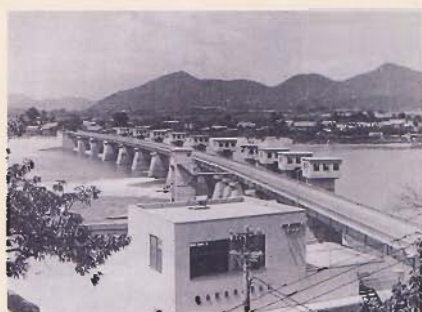
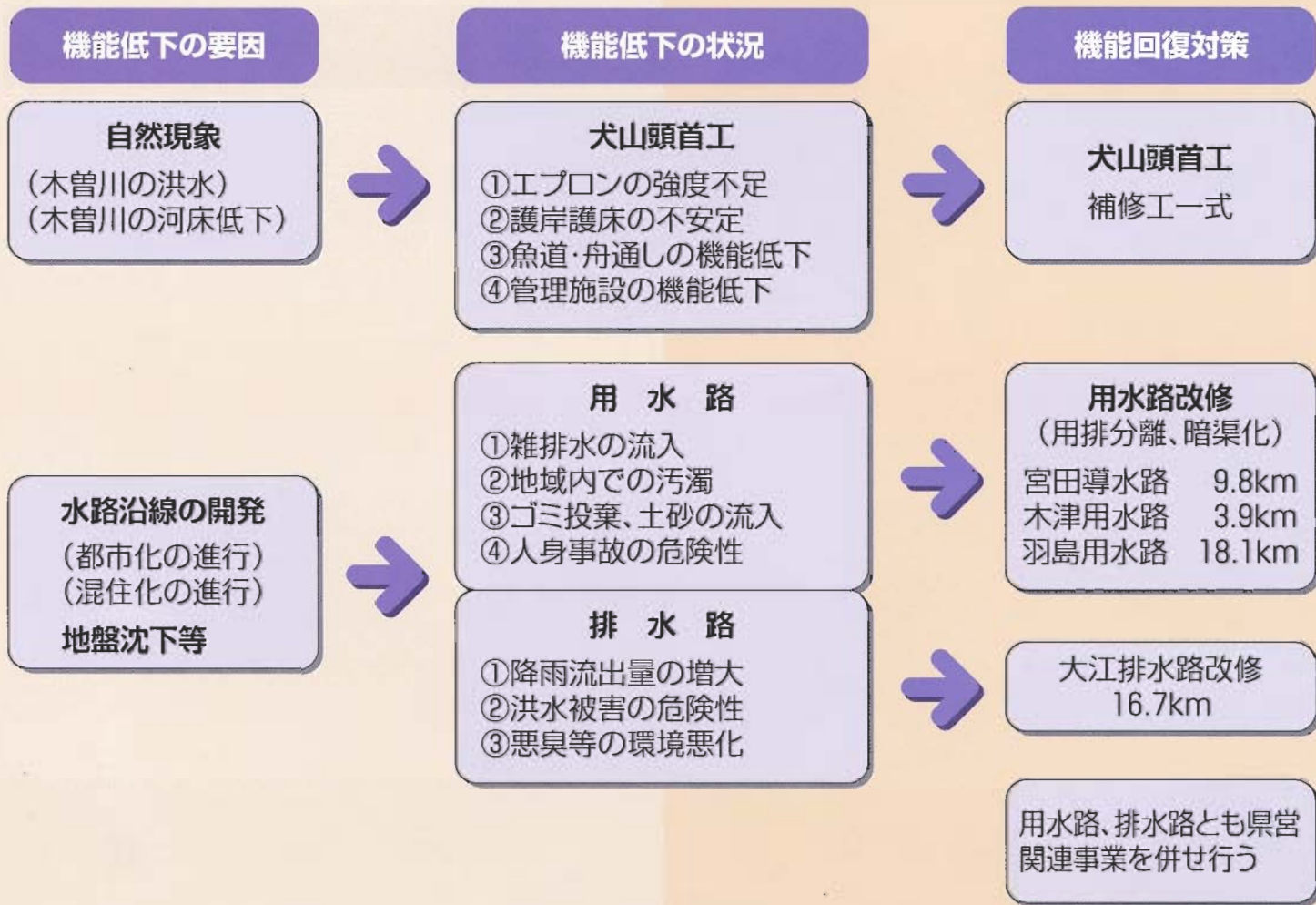
おいしいお米や野菜をつくるため、木曾川からきれいな水を送り続けています。



一粒のモミが秋には2,000粒に！その2,000粒のコメが1個のおにぎりに！

国営総合農地防災事業「新濃尾地区」の事業目的

本事業は、**自然的、社会的状況の変化**などに起因して、農業用排水施設の**機能が低下**し、これにより災害のおそれが広域的に生じている地域及び農作物の生育不良等が発生している地域において、その**機能を回復**し、災害を未然防止すること及び被害を防止することにより、農業生産の維持及び農業経営の安定を図り、併せて国土の保全に資することを目的とします。



犬山頭首工
完成直後(昭和40年)



犬山頭首工
河床低下状況(平成8年)



大江排水路
(平成5年9月 台風14号)



宮田導水路
(雑排水流入)

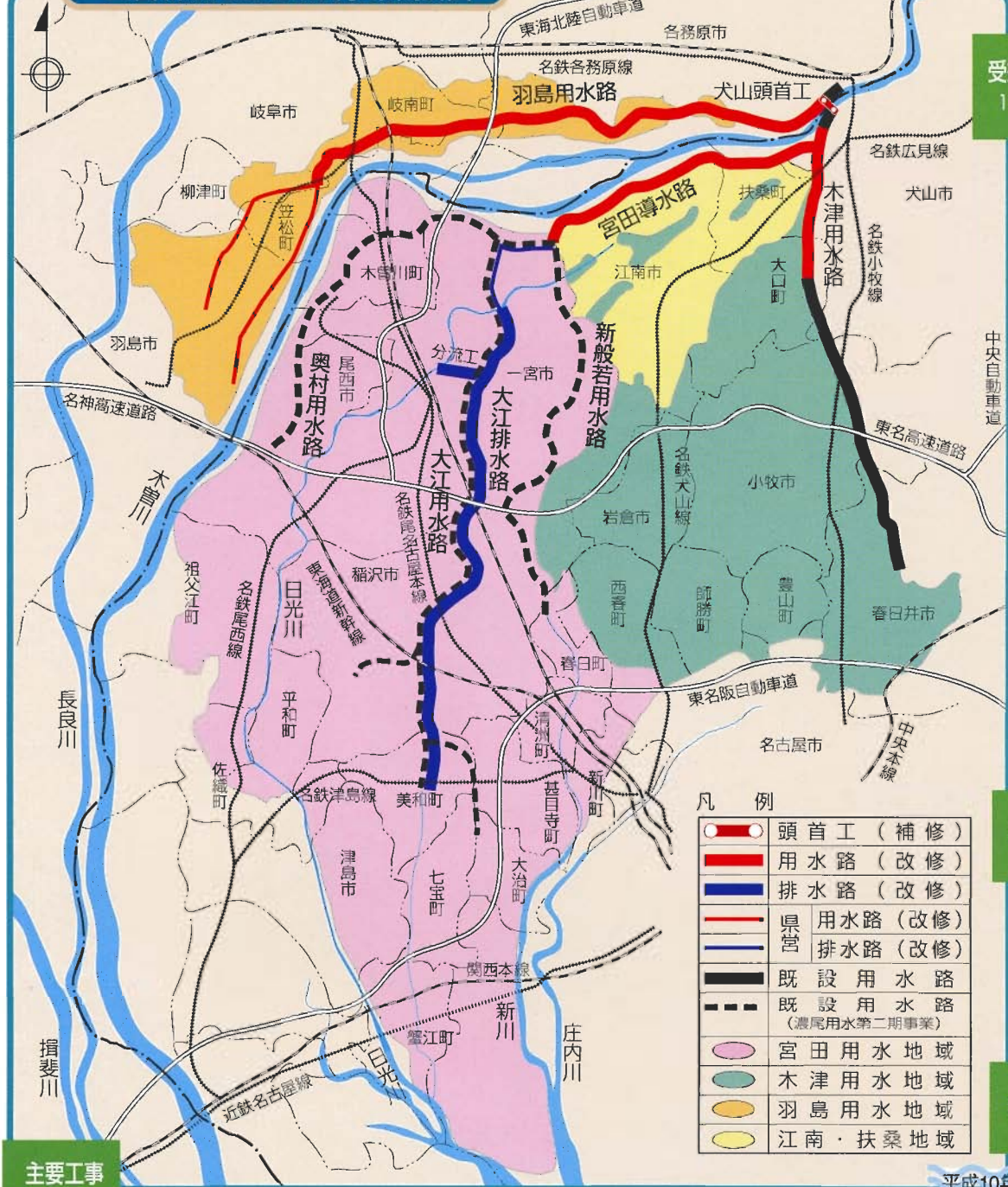


木津用水路
(雑排水流入)



羽島用水路
(ゴミ浮遊)

国営新濃尾土地改良事業概要図



受益市町村
13市20町

岐阜県〔3市3町〕
岐阜市、羽島市、各務原市、岐南町、笠松町、柳津町

愛知県〔10市17町〕
名古屋市、一宮市、春日井市、津島市、犬山市、江南市、尾西市、小牧市、稲沢市、岩倉市、豊山町、師勝町、西春町、春日町、清洲町、新川町、大口町、扶桑町、木曾川町、祖父江町、平和町、七宝町、美和町、甚目寺町、大治町、蟹江町、佐織町

凡例

	頭首工（補修）
	用水路（改修）
	排水路（改修）
	県営用水路（改修）
	県営排水路（改修）
	既設用水路
	既設用水路（濃尾用水第二期事業）
	宮田用水地域
	木津用水地域
	羽島用水地域
	江南・扶桑地域

総事業費

全体事業費 880億円
うち一期工事 537億円
(指定工事)
二期工事 343億円
(平成9年度単価；国営事業分)

事業工期

平成10年度～平成26年度 17年間(全体)
但し、一期工事は平成21年度まで

主要工事計画

区分	工種	工事内容
(指定工事)	犬山頭首工	補修工事一式 止水工、水叩、護床工、ゲート、魚道・舟通し、余水吐、管理橋、左岸幹線水路0.4km、管理施設等
	木津用水路	延長：3.9km 構造：現場打コンクリート函渠（幅3.4m×高3.4m）
	羽島用水路	延長：18.1km 構造：管水路（内径2.2m～1.6m）、その他
	大江排水路	延長：16.7km 構造：コンクリート擁壁及びコンクリートブロック積、底張コンクリート付帯施設：分流工一式
二期	宮田導水路	延長：9.8km 構造：現場打コンクリート函渠（幅3.35m×高3.35m） 管水路（内径3.4m）、その他

受益面積

(単位：ha)

区分	宮田用水地域	木津用水地域	江南扶桑地域	羽島用水地域	合計
用水	6,890	2,100	760	1,240	10,990
排水	250 (130)	20 (20)	240 (240)	—	510 (390)
計	7,010	2,100	760	1,240	11,110

() 内は、用水受益と排水受益の重複分を内数で示す。

農林水産省東海農政局 新濃尾農地防災事業所

〒491-0903
愛知県一宮市八幡5丁目1番14号
TEL 0586-47-7720
FAX 0586-47-6851

犬山支所

〒484-0085
愛知県犬山市大字犬山字西古券地先
TEL 0568-62-6201
FAX 0568-62-6270

羽島支所

〒501-6074
岐阜県羽島郡笠松町新町42
TEL 058-218-2127
FAX 058-218-2197