

冬のイベント紹介！& みなさんのご意見・ご要望募集のお知らせ！

第11回「クリーンコミュニケーションin大江&蟹江川」

日時：2月15日（日）午前8：30～11：00まで（雨天決行）
 集合場所：蟹江川・篠田橋（大獄生コン工場駐車場）
 持ち物：汚れてもいい服装、長靴、軍手など
 問合せ先：美和かしの木会、
 クリーンコミュニケーションin大江&蟹江川実行委員会
 （事務局：TEL052-441-2831）



ゴミ拾いの後は、みんなで「おにぎり」と「トン汁」を食べよう！

3月8日には、岐阜県羽島市内でもボランティア清掃活動（逆川（ぎゃくがわ）掃除）が予定されています！
【問合せ先：ひろりん村（TEL058-398-5873）】

皆さんからのご意見・ご要望をお待ちしています！ ～「新たな食料・農業・農村基本計画」に関するご意見・ご要望の募集～

農林水産省では、食料・農業・農村基本法に基づき、施策の基本理念と実現を図るため基本となる計画「食料・農業・農村基本計画」を定めて、おおむね5年ごとに変更しています。現在の基本計画が平成17年度の策定から4年が経過したため、新たな基本計画の検討を開始することとしました。

この度、透明で開かれた政策決定プロセスとなるよう、資料や議事録を公開すると共に、国民の皆様からのご意見・ご要望を募集し、審議会の議論に活用したいと考えております。

詳しくは農林水産省ホームページをご覧ください。皆さんの貴重なご意見・ご要望をお待ちしております！

アドレスはこちら→ http://www.maff.go.jp/j/keikaku/k_aratana/iken_090127.html

教えて！のーりんQ&A

皆さまからの質問をお待ちしています！

Q1：「米粉」ってなんですか??

A1：その名のとおり、お米を粉状にしたものを「米粉」といいます。

今まで小麦粉で作られていたパンやめん、ケーキなどの製品に、地域で生産された「米粉」を使用することで、もちりとしたお米らしい食感をもった食べ物が開発されたりしています。その他の食材と合わせて活用した「地産地消」への取り組みにも期待されています。



編集・発行

リフレッシュ濃尾用水・編集事務局 refresh_noubi@tokai.nn-net.go.jp

紙面の内容に限らず、農業農村整備事業に興味のある方は、お気軽にお問い合わせ下さい。

e-mailでもお待ちしています！

農林水産省 東海農政局 新濃尾農地防災事業所（しんのうびのうちぼうさいじぎょうしょ）

（〒491-0903 愛知県一宮市八幡5-1-14 TEL0586-47-7720 FAX0586-47-6851）

犬山支所（〒484-0085 愛知県犬山市大字犬山字西古券地先 TEL0568-62-6201）

羽島支所（〒501-6074 岐阜県羽島郡笠松町新町42 TEL058-218-2127）

【ホームページアドレス】・・・「新濃尾」で検索してみてネ！

☆新濃尾農地防災事業所： <http://www.tokai.maff.go.jp/nougyou/seibi/kensetu/sinnoubi/>

☆農林水産省： <http://www.maff.go.jp/> ☆東海農政局： <http://www.tokai.maff.go.jp/>

リフレッシュ濃尾用水

【編集発行：隔月】
農林水産省東海農政局
新濃尾農地防災事業所
2009年1月 第28号

Topics!

- ★ 11月から当事業所が実施している用排水路等の改修工事の進捗状況をお知らせします。
- ★ 羽島用水路の工事現場に近隣住民の方々と付近の工業高校の生徒達が現場見学に来てくれました！
- ★ 今年も予定されている冬の恒例イベントの情報をお知らせします。

工事現場に行ってみませんか！～羽島用水路の工事現場を地域の皆さんが見学～



現場付近の住民の皆さん



岐阜工業高校の皆さん

羽島用水路改修工事では、平成21年1月21日と27日に現場見学会を開催しました。21日には近隣住民の方々10名が、27日には岐阜工業高校建設工学科の生徒達10名が見学に来てくれました。

現場内においては、強化プラスチック製のパイプを設置していく作業や、角形のコンクリート構造物を作るための鉄筋を組んでいる作業などを見た後、建設機械が動いている近くに設置されている騒音振動計をチェックしたりと、工事が与えている影響などに注意深く緊張した様子で見学していました。皆さん、大変お疲れさまでした！

今回の現場見学を通して、地域住民の方には従来にも増して羽島用水路に親んでもらえることができ、また高校生達には農業用水路がどのようなものか、現場での作業や雰囲気などを体感してもらい、今後よりよい土木技術者として成長されることと期待しています。

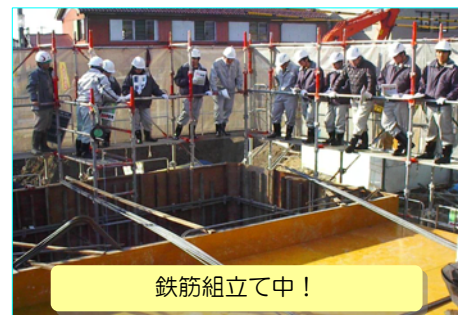
※新濃尾農地防災事業所では、愛知県犬山市や江南市、扶桑町、一宮市などでも工事を行っています。現場見学に興味がある方はどうぞお気軽にお問い合わせください。



騒音&振動測定中！



パイプの値段はいくら？重さは？などなど意見や質問がたくさん出ました。



鉄筋組立中！

現在の改修工事の実施状況をお知らせします！

犬山だより

木津用水路では、周辺地域の市街化等に伴う家庭雑排水の流入等により、用水の水質悪化等が生じています。また、老朽化に伴い、施設の安全性の低下が懸念されます。

これらに対処するため、用水路専用区間では、用水と排水と一緒に流れる断面から、用水路と排水路を分離した断面に改修し、河川との共用区間では漏水対策として底版を改修する工事等を行っています。

今年度は、合瀬川、五条川が合流する河川共用区間の約0.9km（木津用水路と合瀬川の合流地点～荒井堰）の他、犬山市上野橋の上下流区間、扶桑町安穩寺橋～高雄橋区間の改修工事を実施しています。



仮まわし用の水路に水を流しつつ工事を進めています



環境保全型ブロックを積んでいます

大江川だより

大江排水路（大江川）では、周辺地域の市街化等に伴い、大雨の時の通水能力が低下している既設水路を、安全に排水を流すことのできる断面に改修する工事を行っています。

周辺道路をご利用される方や地域に在住の皆さんには大変ご迷惑をおかけしておりますが、引き続きご協力下さいますようお願いいたします。

今年度は、約1.2km（一宮市大正橋～須ヶ崎橋、下沼橋、辰巳橋）の工事を実施します。現在、大正橋～須ヶ崎橋区間では護岸となる鉄平石ブロックを設置しています。また、下沼橋の取り壊しも行っています。



元の水路を取り壊してブロックを積んでいきます



鉄平石ブロックを積みます

3月末の完了を目標に安全第一で工事を進めています。皆様方のご協力をよろしくお願いいたします。



宮田導水だより



宮田導水路では、周辺地域の市街化等に伴う家庭雑排水等の流入やゴミの不法投棄等により水質が悪化し、農作物の収量低下等が生じています。また、整備から40年が経過し、老朽化による通水能力や施設の安全性の低下等が懸念されています。

これらに対処するため、用水と家庭雑排水の分離や水路表面の補修、水路の暗渠化等を本年度から実施しています。

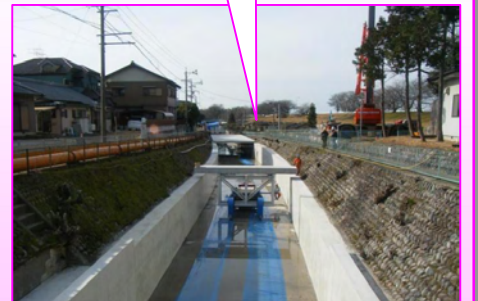
今年度は、宮田導水路最上流部の約0.6km（宮田導水路・木津用水分水工～犬山市西橋）の改修工事を実施しています。



専用の特別な台車です



水路にふたをかけています



台車でふたを運んで設置します

羽島だより

羽島用水路では、周辺地域の市街化等に伴う家庭雑排水の流入増加による用水の水質悪化やゴミの流入を防ぐため、開水路として流れている水路をパイプに置きかえて地中に埋める工事を行っています。

今年度は、約280m（笠松町田代の東西分水工周辺）の工事を実施しています。

現在、笠松町内の工事では既設の水路を取り壊した後に新しくパイプを設置し、鉄筋コンクリート製の東西分水工を作っています。

今後は残された区間のパイプを設置し、分水工の形が出来た後に電気関係の工事を行い、3月頃の完成を目指しています。



水路が二手に分かれる東西分水工です



お絵かき隊出動！！大江排水路で思い出づくり

みんなで記念写真



かきかき



いっぱい書いたよ！

1月29日、一宮市の丹羽保育園の園児たち68名が、大江排水路の工事現場に絵を描きに来てくれました！当日は天候にも恵まれ、温かい日差しのおかげで汗ばむ園児の姿も見られました。

工事で使用するコンクリート製の水路壁面に描かれた作品は、似顔絵や動物、漫画のキャラクターなど、力作揃いとなりました。

描かれた物は工事のため地中に埋まってしまうのですが、園児たちの記憶にはこの思い出がいつまでも残り、これからの地域の主役として元気に育ってほしいと願っています。

