

### 第33回「水の週間」シンポジウムが開催されました ～今年のテーマは、都市近郊農業と施設の保全～

8月4日、小牧市公民館において、木津用水水管理対策協議会主催の水の大切さの理解を深めるため、第33回「水の週間シンポジウム」が開催されました。

講演では、宮崎木曾川水系調査管理事務所長より、ダム、頭首工、用水路といった基幹水利施設の老朽化や機能低下の状況や、施設が持つ現在の機能を診断する技術（管内漏水検知システムなど）の紹介がありました。



会場の様子

また、竹谷名古屋大学名誉教授より、施設の長寿命化を図る観点から、必要な補修を行う農業水利施設ストックマネジメントの取組み、施設に関わる土地改良区の役割（新鮮で安全な農産物の供給のため、水資源の確保と利用の重要性など）の説明がありました。

### 第13回「大江川クリーン作戦」 みんなの力で環境を変えよう!!

一宮市内を流れる大江川（大江排水路）の浄化、ごみ・草取り、沿道の美化活動です。  
終了後は、みんなで「いも煮」を楽しみましょう!! \*雨天時13日(日)順延! 決定は午前7時  
日時: 11月12日(土) 9:30~11:00 (集合9:00)  
集合場所: 天道公園(一宮市羽衣一丁目・和光交差点南西角)  
申込先: グラウンドワーク一宮実行委員会 一宮市役所企画部地域ふれあい課内 \*詳しくはこちら  
TEL: 0586-28-8954 FAX: 0586-73-9129

### 岩手県宮古派遣応援 (宮古隊)

3.11東日本大震災により大打撃をうけた岩手県宮古市へ、災害復旧のための派遣応援として、当事業所からも農業土木技術者1名を、8月21日から2週間派遣しました。

災害復旧事業の補助者として農地(9件)及び農業用施設(6件)の現地査定に同行し、査定設計書の作成を行いました。岩手県では12月まで全国からの派遣応援隊の支援を受けながら、日夜、災害復旧・復興に取り組んでいます。当事業所としても早期復興を願い、引き続き支援していきたいです。



津波で流された漁船  
農地及び農業要施設の現地査定



県担当課長(特命課長)  
査定設計書の作成作業

編集・発行 リフレッシュ濃尾用水・編集事務局

農林水産省 東海農政局 新濃尾農地防災事業所 (しんのうびのうちぼうさいじぎょうしょ)  
(〒491-0903 愛知県一宮市八幡5-1-14 TEL0586-47-7720 FAX0586-47-6851)

犬山支所 (〒484-0085 愛知県犬山市大字犬山字西古券地先 TEL0568-62-6201)

【ホームページアドレス】

☆新濃尾農地防災事業所: <http://www.maff.go.jp/tokai/seibi/kensetu/sinnoubi/>

☆農林水産省: <http://www.maff.go.jp/> ☆東海農政局: <http://www.maff.go.jp/tokai/>

ご意見・ご質問は  
ホームページの  
お問い合わせ

# リフレッシュ濃尾用水

【編集発行: 隔月】  
農林水産省東海農政局  
新濃尾農地防災事業所  
2011年9月 第44号

## Topics!

- ★ 1号サイホン工事のシールド機発進!
- ★ 平成23年度宮田導水路改修工事情報!
- ★ 第33回「水の週間」シンポジウムが開催されました。
- ★ 東日本大震災への派遣応援!
- ★ 第13回「大江川クリーン作戦」が11月12日(土)に開催されます!

## 1号サイホン工事のシールド機発進!

宮田導水路1号サイホン建設工事では、泥土圧シールド工法による用水路工事を行っています。

扶桑町地内の発進基地において、発進立坑(流入水槽)の工事が平成23年5月中旬に完了しました。

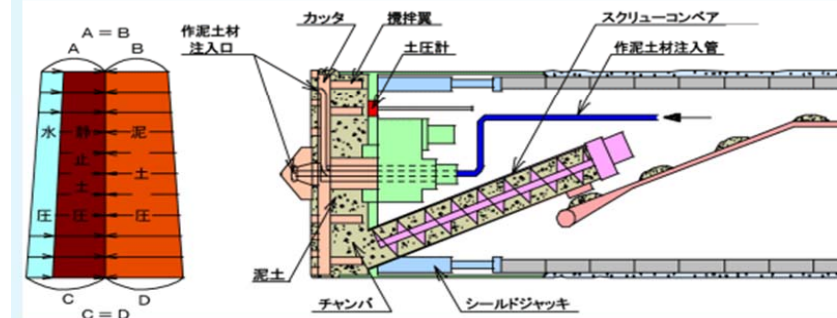
その後、シールド機の発進準備を行い、9月上旬に掘進を開始しました。

また、シールド機の発進準備作業と並行して、江南市中般若町地内において、到達立坑(流出水槽)の工事を行っています。

### 泥土圧シールド工法の概要

泥土圧シールド工法は、

カッターで切削した土砂に、作泥土材を混ぜ攪拌混合し、泥土に変換します。この泥土の圧力により、切羽(掘削面)と地下水から来る圧力とバランスを図りながら、掘り進める工法です。現在、都市部で行われているシールド工法の代表的な工法です。



シールド機の顔! 直径約4m



発進準備完了。さあ、掘るぞ!



約10ヶ月かけて着実に掘り進みます。



到達立坑の施工状況。詳しくは次号を!

# 平成23年度 新濃尾農地防災事業所 工事実施情報

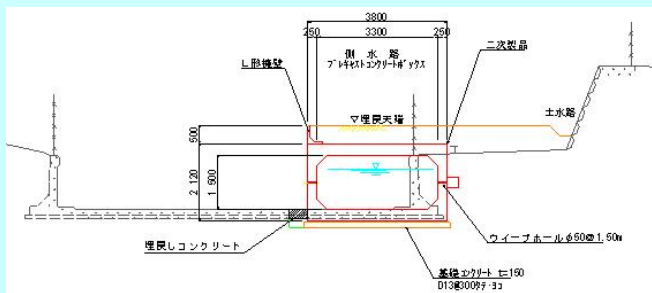
## 宮田導水路改修工事

周辺地域の都市化・混住化の進行に伴い、宮田導水路への家庭雑排水等の流入・ゴミ投棄により農業用水の水質が悪化してきました。  
このため、用水路の暗渠化により用水と排水を分離し、農業用水の水質改善を図ります。

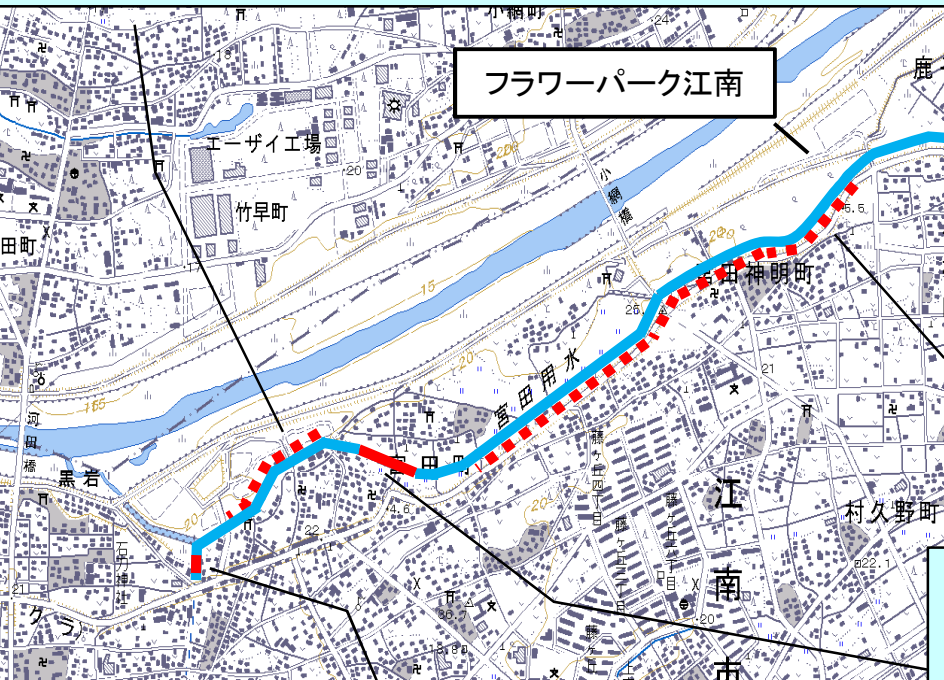
### 【宮田工区側水路整備工事】

場所 蘇南公園から上流 約380m  
工期 平成23年9月～平成24年3月

(工事概要)  
宮田導水路の右岸側に雨水、雑排水を流す側水路を設置します。  
10月より本格的に工事を開始します。



標準断面図



### 【機械設備建設工事】

場所 一宮市浅井町付近  
工期 平成23年10月～平成24年1月

(工事概要)  
大江分水ゲート1門及び新般若分水ゲート1門の製作、据付を行います。  
現在、ゲート製作中で、10月より本格的に工事を開始します。

### 【管理用道路等整備工事】

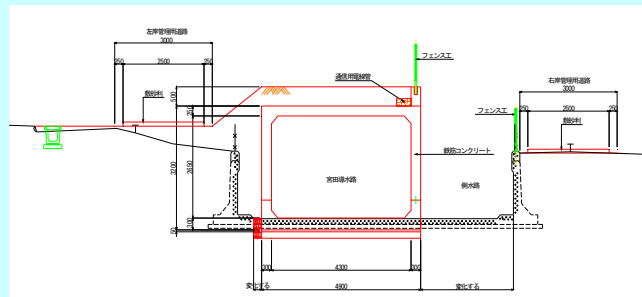
場所 フラワーパーク江南から約1km  
工期 平成23年10月～平成24年2月

(工事概要)  
宮田導水路脇の管理用道路等の整備を行います。  
11月より本格的に工事を開始します。

### 【宮田工区その4工事】

場所 河沼橋下流 約235m  
工期 平成23年9月～平成24年3月

(工事概要)  
用水路を暗渠化し、水質悪化を防ぎます。  
10月より本格的に工事を開始します。



標準断面図

### 【草井工区側水路整備工事】

場所 江南市草井町付近 約650m  
工期 平成23年5月～11月

(工事概要)  
雨水及びサイホンからでる余水を流下させる側水路の設置を行います。



側水路設置状況



側溝設置状況

### 宮田導水路

### 犬山頭首工

### 宮田・木津分水工

### 木津用水路

### 【犬山工区付帯施設整備工事】

場所 犬山市木津西ノ山付近 約200m  
工期 平成23年9月～平成24年3月

(工事概要)  
宮田導水路に付帯施設(頂版)を設置します。  
10月より本格的に工事を開始します。

### 【1号サイホン建設工事】

場所 扶桑町山那宮東付近 サイホン延長2km  
工期 平成22年3月～平成25年3月

(工事概要)  
今年度はサイホン本線のシールド工とシールド工のゴール地点となる到達立坑の建設を行います。



シールド機設置状況



到達立坑建設状況

工事期間中は、工事車両の通行、各種交通規制等で地域住民の皆様にご迷惑をおかけしますが、ご理解とご協力をお願いします。

