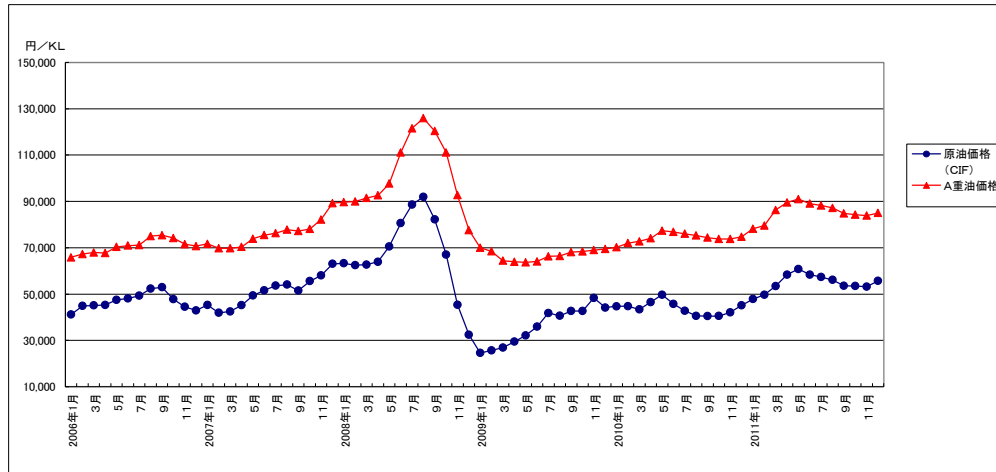


単位:円/KL

	原油価格 (CIF)	A重油価格
2006年1月	41,178	65,850
2月	44,926	67,250
3月	45,106	67,950
4月	45,322	67,750
5月	47,499	70,400
6月	48,076	70,950
7月	49,302	71,150
8月	52,370	75,050
9月	52,931	75,400
10月	47,801	74,200
11月	44,496	71,550
12月	42,957	70,700
2007年1月	45,309	71,700
2月	41,907	69,800
3月	42,499	69,750
4月	45,243	70,400
5月	49,388	73,900
6月	51,635	75,500
7月	53,669	76,300
8月	54,082	77,850
9月	51,521	77,200
10月	55,608	78,100
11月	58,093	82,150
12月	63,072	89,250
2008年1月	63,338	89,650
2月	62,433	90,000
3月	62,675	91,500
4月	63,912	92,650
5月	70,541	97,750
6月	80,605	111,100
7月	88,584	121,550
8月	92,003	125,950
9月	82,233	120,400
10月	67,014	111,150
11月	45,392	92,750
12月	32,432	77,600
2009年1月	24,622	70,000
2月	25,648	68,450
3月	26,898	64,450
4月	29,478	63,950
5月	32,148	63,700
6月	35,906	64,050
7月	41,814	66,300
8月	40,617	66,400
9月	42,732	68,100
10月	42,695	68,400
11月	48,297	69,000
12月	44,151	69,500
2010年1月	44,707	70,200
2月	44,769	72,050
3月	43,382	72,750
4月	46,500	74,100
5月	49,729	77,400
6月	45,743	76,850
7月	42,773	76,050
8月	40,592	75,350
9月	40,483	74,400
10月	40,542	73,800
11月	42,086	73,800
12月	45,168	74,700
2011年1月	47,845	78,200
2月	49,699	79,600
3月	53,400	86,300
4月	58,393	89,550
5月	60,824	91,000
6月	58,402	89,050
7月	57,386	88,250
8月	56,161	87,200
9月	53,548	84,850
10月	53,502	84,300
11月	53,171	83,900
12月	55,693	85,050

○原油価格及びA重油価格の推移



(注1)原油価格はCIF価格  
 (注2)A重油価格は農家購入価格  
 (注3)直近の原油価格は速報値  
 資料:財務省貿易統計、農作物価統計