

農

林



水

産

物



・

食

品



輸

出



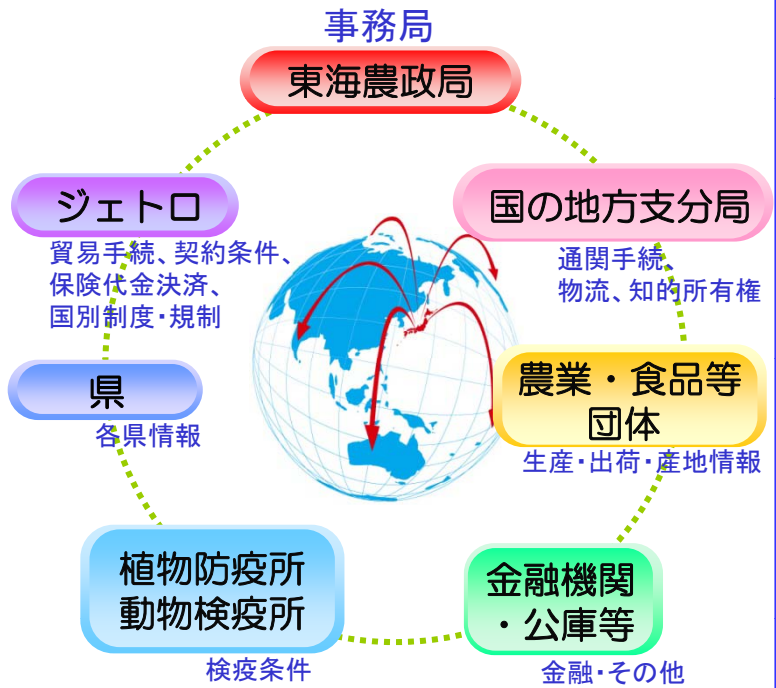
東海農政局

東海地域農林水産物等輸出促進協議会

1 趣旨

世界的な日本食ブームの中、アジア諸国の所得向上を好機と捉え、日本の高品質な農林水産物・食品（以下、「農林水産物等」という。）の輸出促進は、「攻めの農政」の重要な柱の一つとして位置づけられています。

このような背景の下、東海地域において、地方公共団体、農業団体、関係機関等の連携強化を図り、農林水産物等の輸出を促進することを目的として「東海地域農林水産物等輸出促進協議会」を平成19年9月に設立しました。



2 活動内容

(1) 農林水産物等の輸出に関する情報の収集及び共有化

農林水産物等の輸出に関する情報の共有化を図るため、輸出関連情報を収集し、東海農政局ホームページ等を活用して情報を提供。

(2) 農林水産物等の輸出に関する普及・啓発活動の実施

東海地域における輸出を促進するため、輸出関連情報等の知識の向上を図るためのセミナーの開催、バイヤーとの商談会の開催。

(3) 農林水産物等の輸出に関係する機関・団体との連携強化

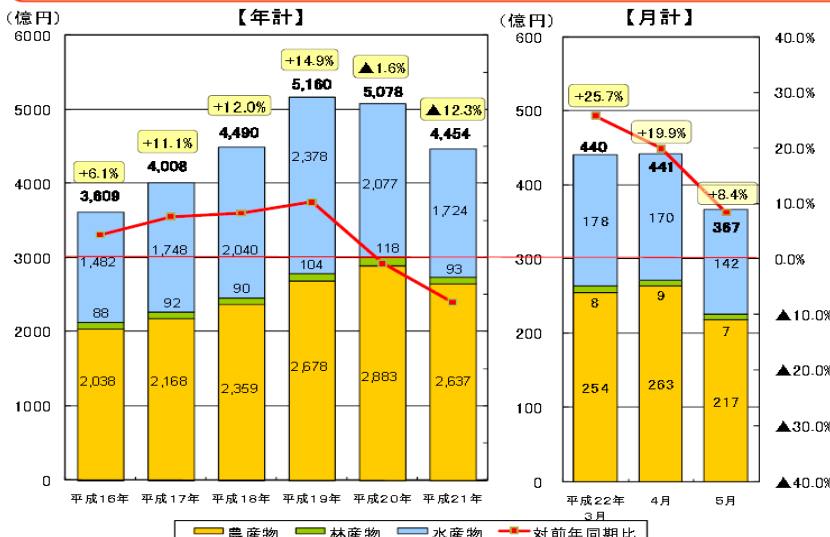
輸出の課題及び阻害要因等の解決を図るため、情報の収集・提供等を通じて、構成機関及び他関係機関との連携を強化。

(4) その他農林水産物等の輸出促進に関する事項の実施

その他、輸出を促進する上で必要な事項については、その都度協議し実施。

農林水産物等の月別輸出金額の推移（全国）

- 目標：農林水産物・食品の輸出額につき、平成29年までに1兆円水準を目指す。
 - 減少傾向で推移していた農林水産物・食品の輸出額は、平成21年秋以降、回復傾向。
- 資料：財務省「貿易統計」を基に農林水産省が作成



【年計】	平成16年	平成17年	平成20年	平成21年
農林水産物	3,609	5,180	5,078	4,454
農産物	2,038	2,678	2,883	2,637
林産物	88	104	118	93
水産物	1,482	2,378	2,077	1,724
農林水産物(※3品目除く)	95%	18.5%	▲12.7%	▲17.0%
総輸出額	2,954	4,337	4,312	3,843
乗用率	5.9%	16.0%	▲0.6%	▲10.9%
総輸出額	811,700	839,314	810,181	541,708
乗用率	12.1%	11.5%	▲3.5%	▲33.1%
乗用率	80,757	126,834	119,486	57,971
乗用率	2.3%	15.6%	▲5.8%	▲51.5%

※上段: 輸出額(億円)、下段: 対前年比
3品目とは、アルコール飲料、たばこ、真珠

【月計】	平成22年3月	4月	5月
農林水産物	440	441	367
前年同月比	25.7%	19.9%	8.4%
農林水産物(※3品目除く)	378	389	331
乗用率	27.4%	21.4%	12.5%
総輸出額	60,036	58,879	53,098
乗用率	43.5%	40.4%	32.1%
乗用率	7,151	6,695	5,671
乗用率	119.7%	102.3%	45.9%

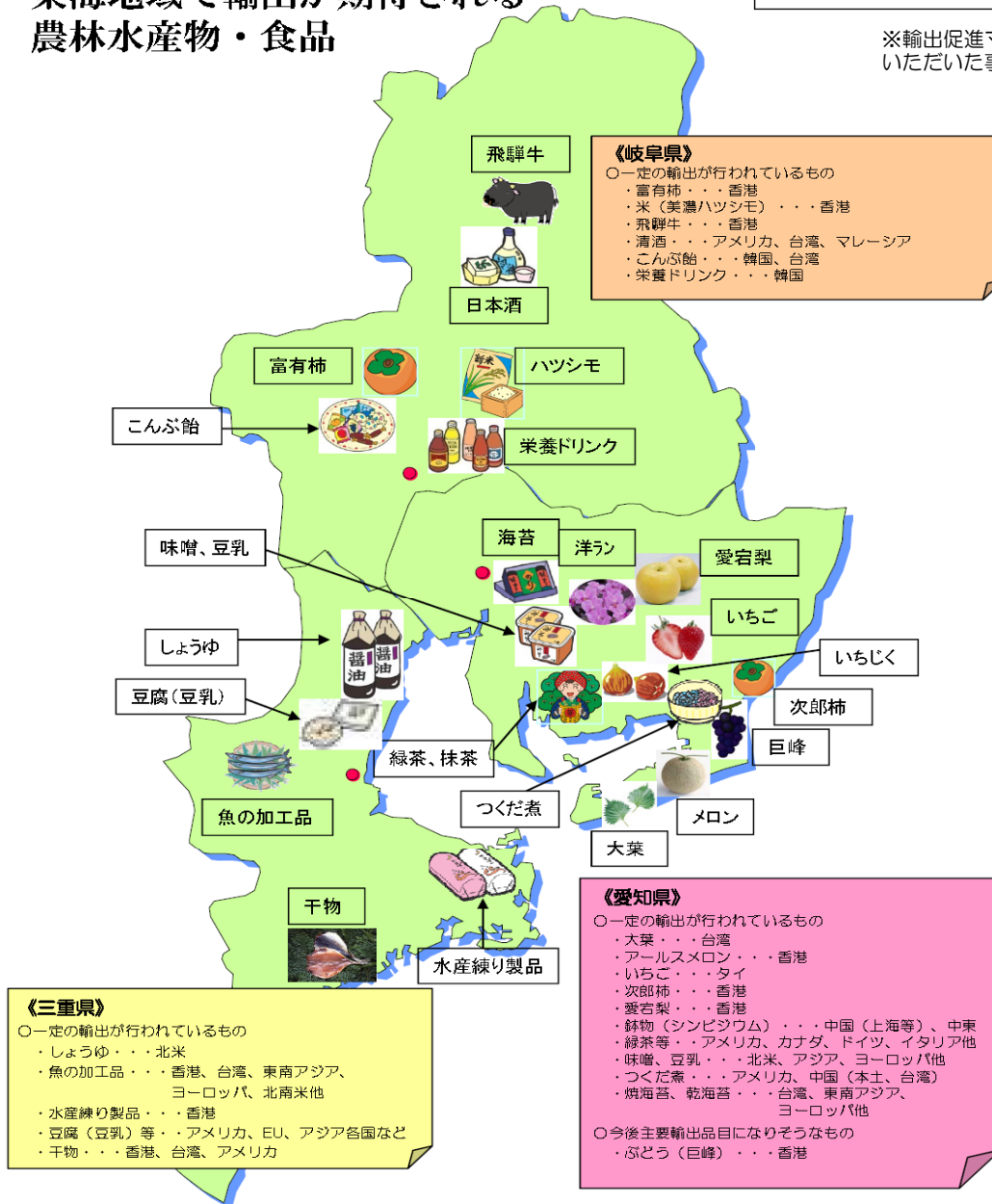
※上段: 輸出額(億円)、下段: 対前年同月比
3品目とは、アルコール飲料、たばこ、真珠

東海地域で輸出が期待される農林水産物等

東海地域で輸出が期待される農林水産物・食品

平成22年3月現在

※輸出促進マップ掲載許可をいただいた事業者等のみ



東海地域の農林水産物等の輸出取組事例

岐阜県農林水産物輸出促進協議会 ～富有柿を香港、タイ、シンガポールへ～

岐阜県農林水産物輸出促進協議会は、富有柿の輸出拡大に向け香港に続く新たな輸出先国として、平成21年から、タイ、シンガポールへの輸出を開始した。11月にはタイの百貨店、12月にはシンガポールの百貨店において、農産物フェアを開催し、富有柿を中心とした農産物をPR販売した。

タイでは、岐阜県知事自らが、現地の要人等を招いたレセプションや農産物フェアにおいて、岐阜県の農産物や観光地をPRするトップセールスを展開した。



知事等によるトップセールス（H21.11月）

【販売戦略、工夫した点等】

タイでのレセプションにおいて、各界の代表者に対し、岐阜県知事や全農岐阜会長によるトップセールスを展開した。

【今後の展開】

富有柿の輸出の定着・拡大を目指し、香港、タイ、シンガポールでの継続的な販売促進活動を展開する。



農林水産物等輸出相談窓口

東海農政局では、平成19年9月より農林水産物・食品の輸出に関して意欲ある農林漁業者・団体等からの相談を受け付けています。お問い合わせに対しては、「東海地域農林水産物等輸出促進協議会」及び他関係機関と連携を図ることにより幅広く対応しております。

《お問い合わせ先》

〒460-8516 名古屋市中区三の丸1-2-2

東海農政局 生産経営流通部 農産課内

受付時間：月～金 9:30～17:00（12:15～13:00を除く）

TEL：052-201-7271（内線2415）

052-223-4622（直通）

FAX：052-218-2793



編集・発行 東海農政局 生産経営流通部 農産課

「東海地域農林水産物等輸出促進協議会」及び「農林水産物等輸出相談窓口」の詳細については、東海農政局のホームページでご覧頂けます。

<http://www.maff.go.jp/tokai/seisan/nosan/yusyutu/top.html>