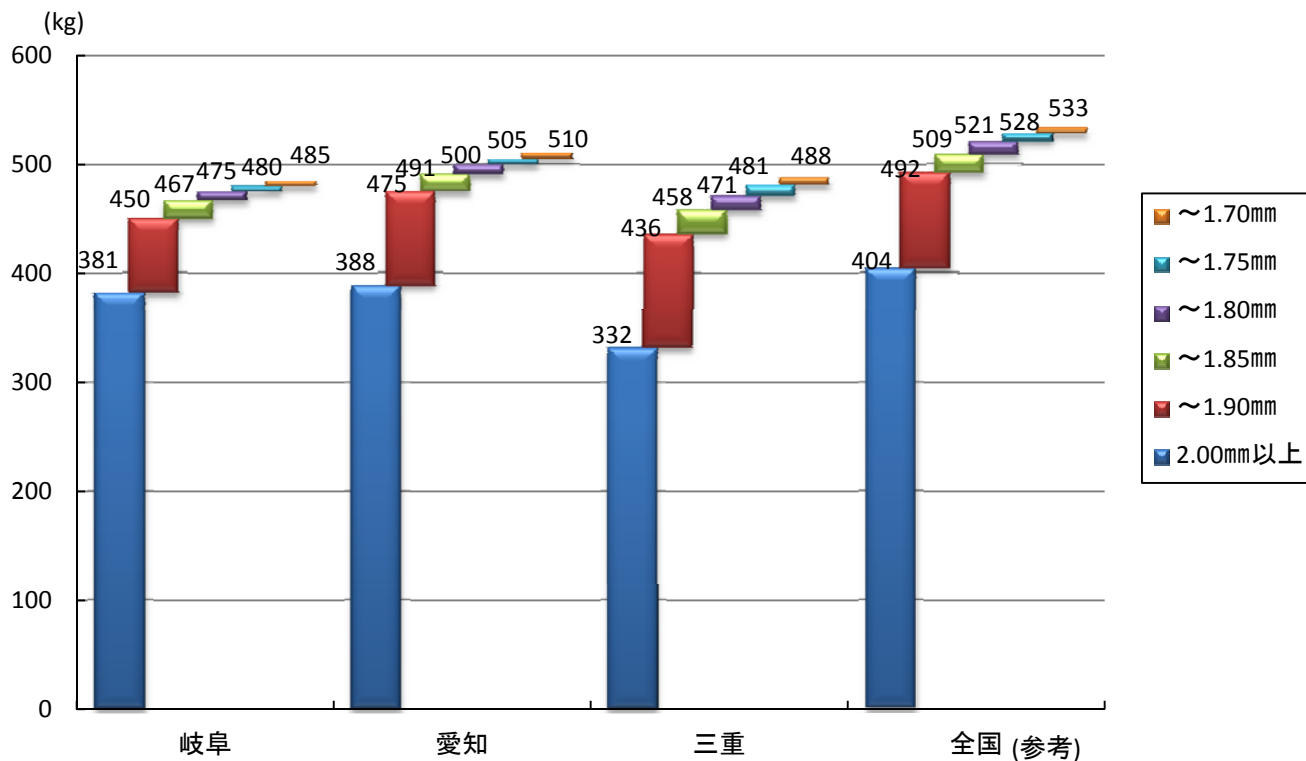
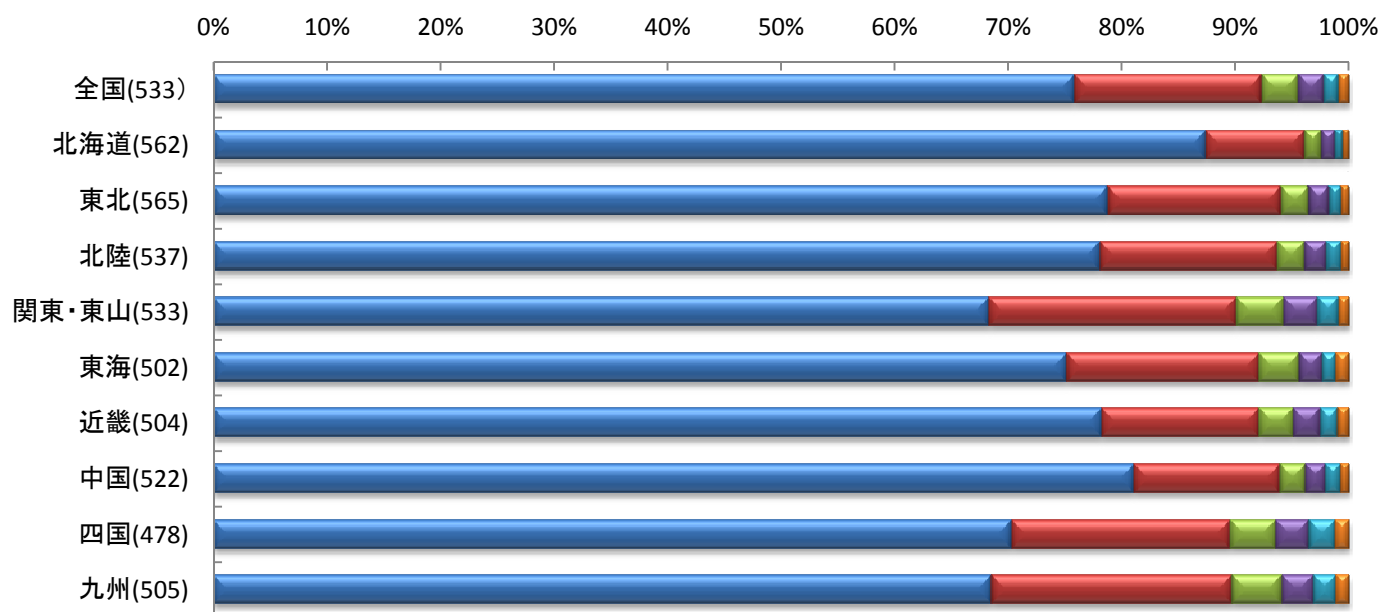


## 平成23年産 水稻の収穫量(ふるい目幅別)

### 1 平成23年産 東海3県における水稻玄米のふるい目幅別10a当たり収量



### 2 全国農業地域別水稻玄米のふるい目幅別重量分布状況(平成23年産)

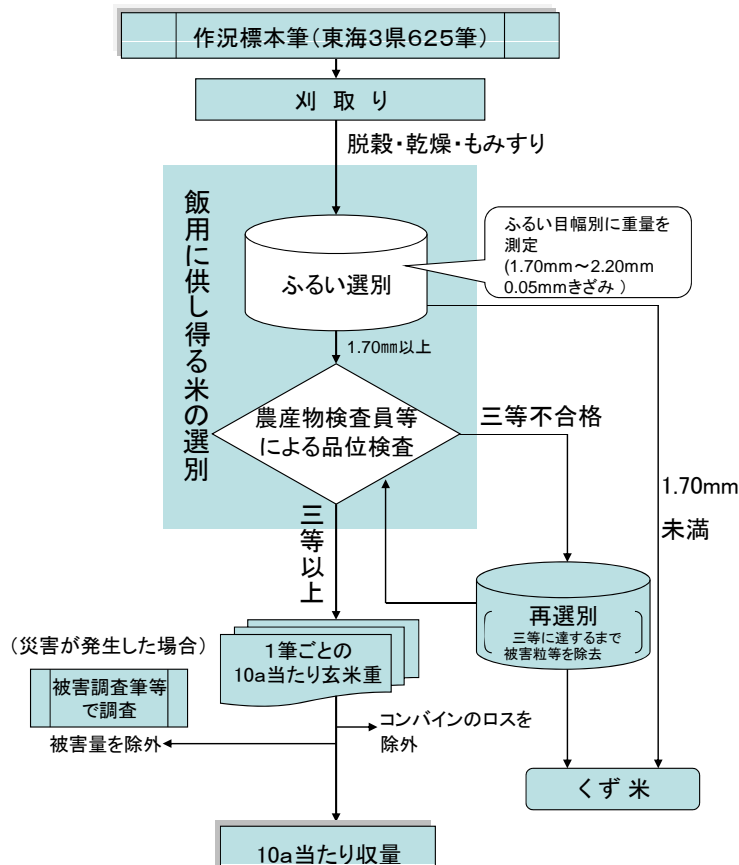


※( )内は10a当たり収量(kg)

■ 2.00mm以上 ■ ~1.90mm ■ ~1.85mm ■ ~1.80mm ■ ~1.75mm ■ ~1.70mm

### 3 水稲収穫量調査の流れ

収穫量調査は、飯用に供し得る米の全量を把握することを目的として、作況標本筆（【参考3】参照）ごとに一定面積の稲を刈取り、農産物規格三等の品位（整粒歩合45%）以上に相当するよう、ふるい目幅1.70mm以上で選別を行い、その重さを計測している。（下図参照）



農林水産省統計部「平成23年産水陸稲の収穫量」及び 東海農政局「平成23年産水稲の収穫量(東海)」による。この調査結果については農林水産省及び東海農政局ホームページ中の統計情報でご覧いただけます。

農林水産省【 <http://www.maff.go.jp/j/tokei/> 】

東海農政局【 <http://www.maff.go.jp/tokai/tokei/sokuhou/> 】

#### 平成24年1月の主な公表予定

平成23年産飼肥料作物の作付(栽培)面積

平成23年産そばの作付面積及び収穫量

平成23年産なたねの作付面積及び収穫量(子実用)

農業経営統計調査平成22年個別経営の営農類型別経営統計(経営収支)

—水田作経営、畑作経営、野菜作・果樹作・花き作経営—

—酪農・肉用牛・養豚・採卵養鶏・ブロイラー養鶏経営—

農業経営統計調査平成22年個別経営の経営形態別経営統計(経営収支)

農業経営統計調査 平成22年組織経営の営農類型別経営統計(経営収支)(併載:経営形態別経営統計)

平成22年農業総産出額(全国)

平成22年農業産出額(都道府県別)