

平成22年産 愛知県、三重県のみかん結果樹面積、収穫量及び出荷量

1. 結果樹面積、出荷量の推移

図1 みかんの結果樹面積の推移(全国)

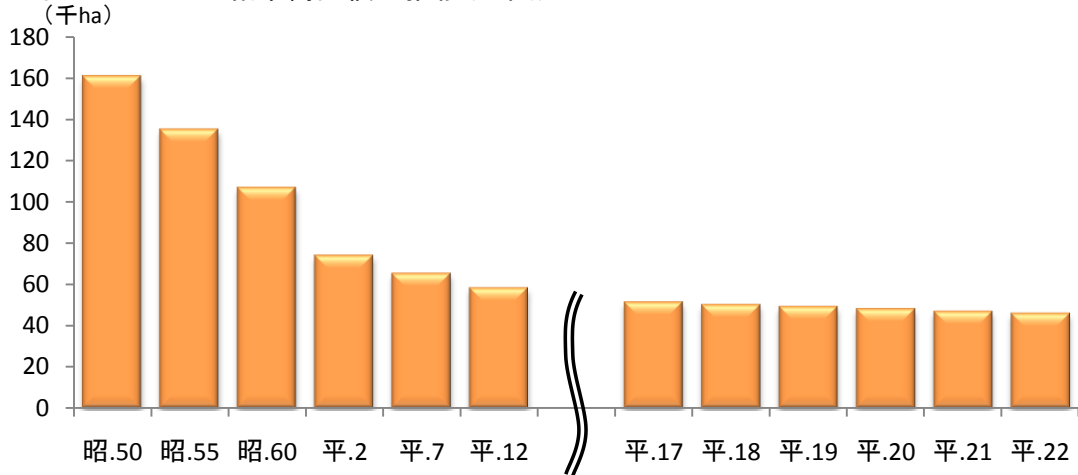


図2 みかんの結果樹面積の推移(愛知県、三重県)

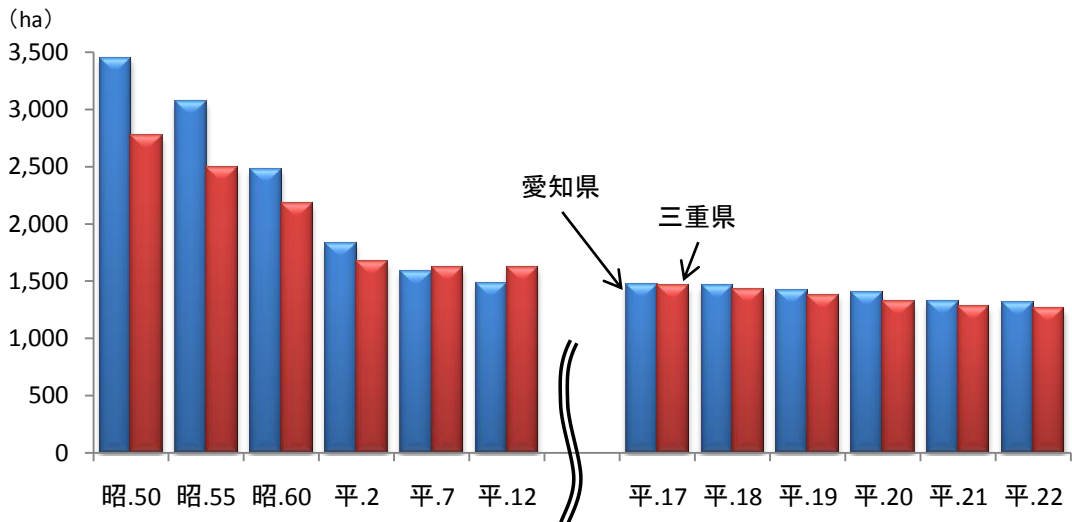


図3 みかんの出荷量と卸売価格の推移(全国)

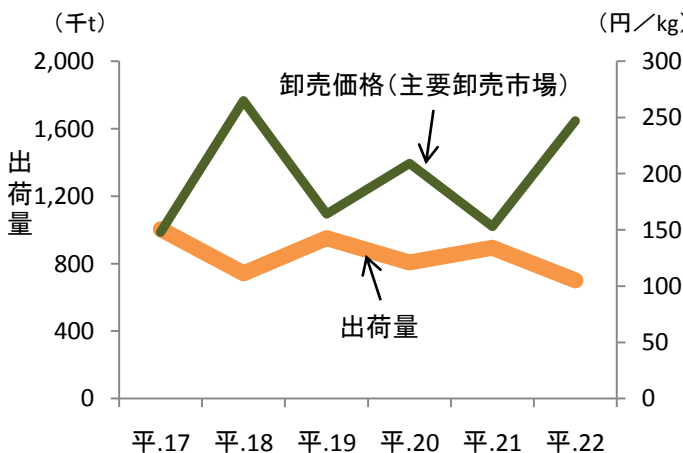
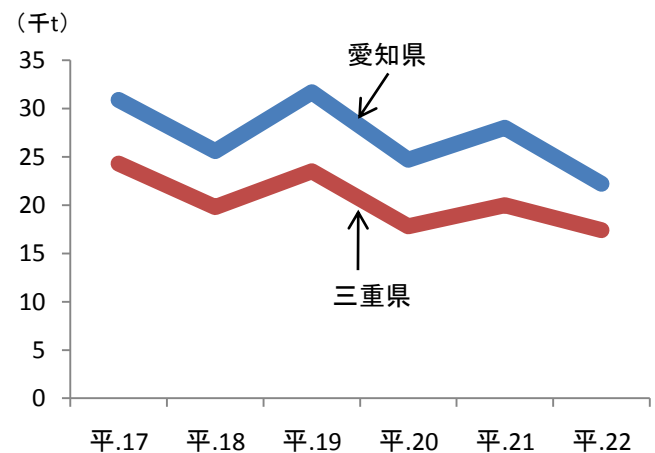


図4 みかんの出荷量の推移(愛知県、三重県)



2. 品種別の結果樹面積割合

図5 みかんの品種別結果樹面積割合
(平成22年産)

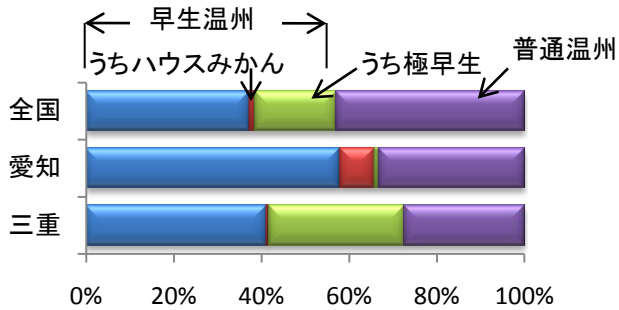
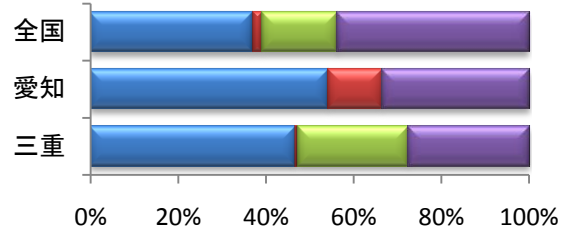


図6 みかんの品種別結果樹面積割合
(平成13年産)



3. 統計表

表1 平成22年産みかん

区分	みかん			早生温州	早生温州 うちハウスみかん	早生温州 うち極早生みかん	普通温州
	結果樹面積	収穫量	出荷量	結果樹面積	結果樹面積	結果樹面積	結果樹面積
	ha	t	t	ha	ha	ha	ha
全国	46,100	786,000	700,100	26,300	603	8,490	19,900
愛知県	1,310	25,000	22,200	875	102	14	435
三重県	1,260	19,700	17,400	917	7	391	347

農林水産省統計部「平成22年産みかんの結果樹面積、収穫量及び出荷量」による。卸売価格は「青果物流通統計」による。

この調査結果については農林水産省ホームページ中の統計情報でご覧いただけます。

【 <http://www.maff.go.jp/j/tokei> 】

この結果の分野別分類は「作付面積・生産量、家畜の頭数など」、品目分類は「果樹」に分類しています。

6月、7月の主な公表予定

- ・平成23年農業構造動態調査結果の概要(平成23年2月1日現在)
- ・集落営農活動実態調査結果の概要(平成23年3月1日現在)
- ・平成22年産 花きの作付(収穫)面積及び出荷量
- ・平成22年 農作物価指数(平成17年基準)
- ・食品流通段階別価格形成調査(青果物経費調査)(水産物経費調査)結果の概要(平成21年度結果)
- ・農産物産地消費等実態調査結果の概要(平成21年度結果)
- ・畜産統計(平成23年2月1日現在)
- ・生産者の米穀在庫等調査(平成22年度)(平成23年6月末見込み)
- ・平成23年産 水稻の西南暖地における早期栽培等の作柄概況(7月15日現在)
- ・農業経営統計調査 平成22年産大豆生産費(個別経営)
- ・平成22年水産加工品生産量(陸上において生産された水産加工品の生産量)