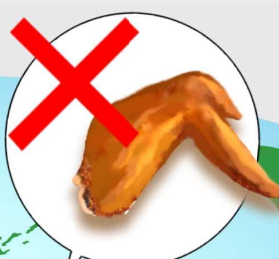
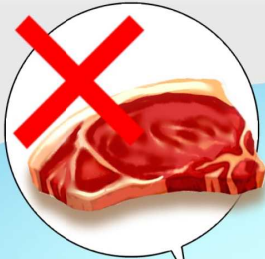
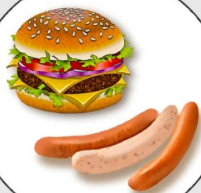
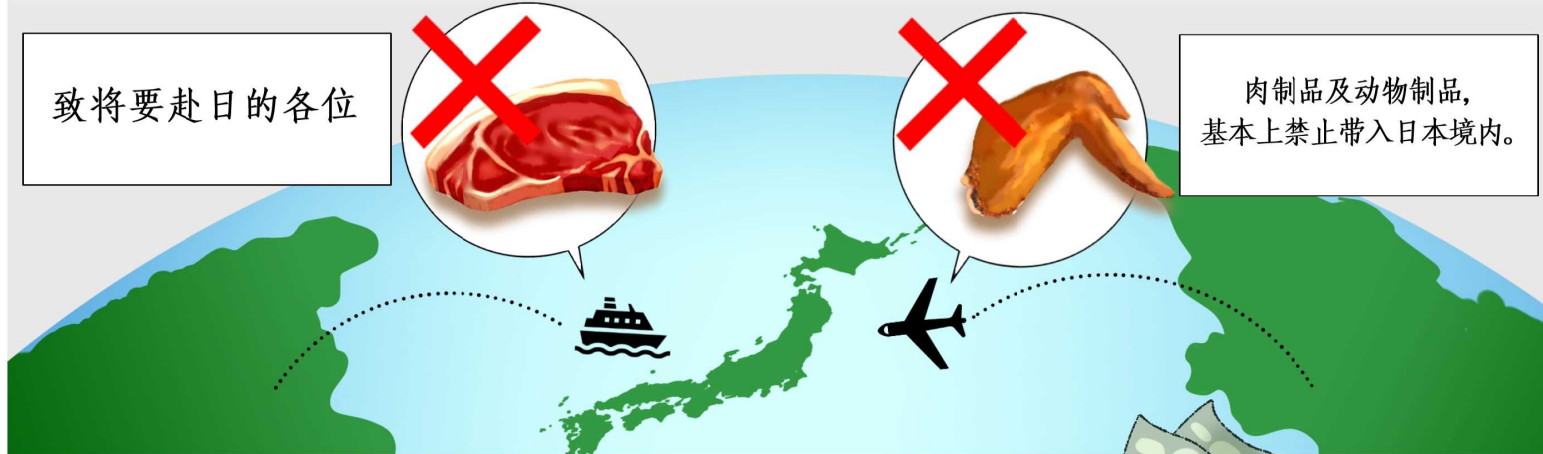


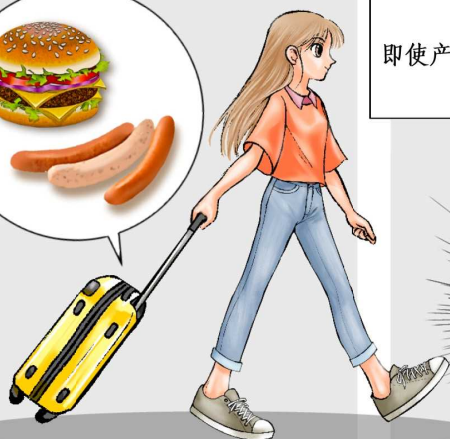
致将要赴日的各位



肉制品及动物制品，基本上禁止带入日本境内。



即使产品中肉类的含量极少



属于处罚对象。

在境外使用过脏的工作服、工作鞋靴等



请勿携带入境。



未经许可违法携带肉类制品进入日本，
将被判处3年以下的徒刑
或300万日元以下的罚款
(法人团体最高金额为5000万日元)
另外，携带禁止进口的畜类产品，有可能被拒绝入境。

日本农林水产省动物检疫所

<https://www.maff.go.jp/aqs>

© 2020 Ministry of Agriculture, Forestry and Fisheries, Created by Anri Sugitani

農林水産省
検疫探知犬
Quarantine Detector Dog

