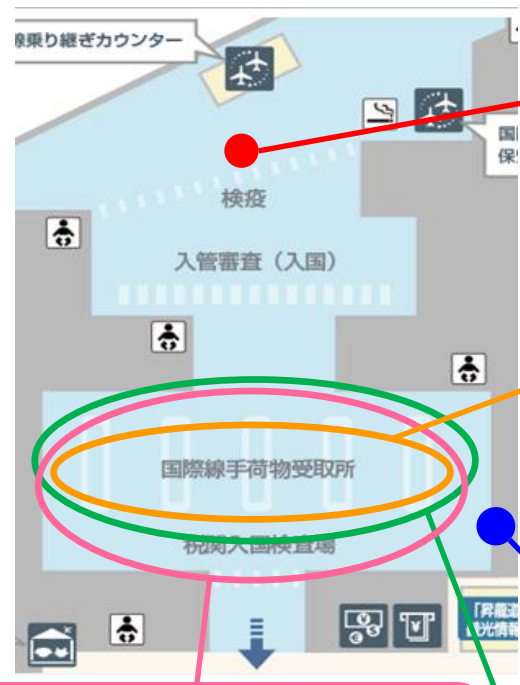


中部国際空港における水際対策(T1)

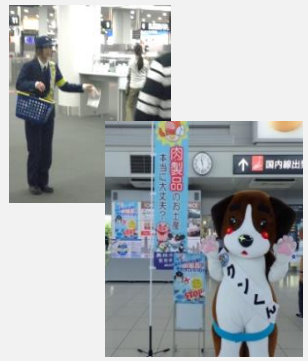
出国エリア (3F)



入国エリア (2F)



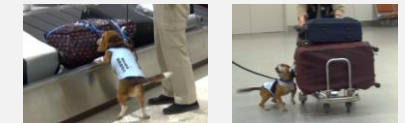
広報キャンペーン
(アクセスプラザ他で実施)



消毒マットによる靴底消毒

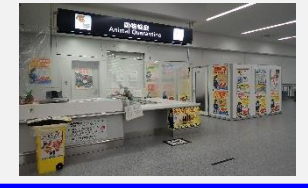


活動中の検疫探知犬



PTB (旅客ターミナルビル) のほか
国際郵便局でも探知実施

手荷物として持ち込む畜産物等
の検査



広報活動 (動物検疫に関する注意喚起)
ポスター掲示、サイネージ表示、パンフレット設置等



旅行会社カウンター、PTB各所や空港駅等にも掲示・設置

入国者に対する口頭質問



中部国際空港における水際対策(T2)

消毒マットによる
靴底消毒



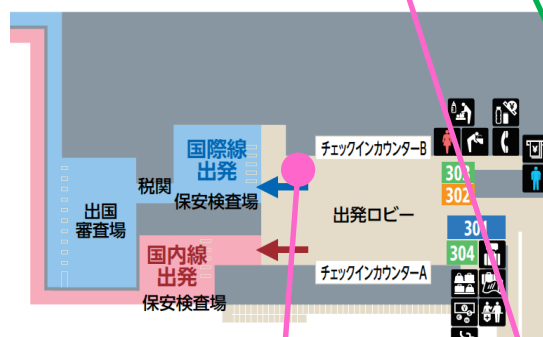
入国エリア (1F)



手荷物として持ち込む畜産物等の検査



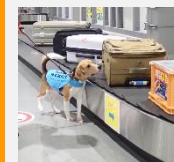
出国エリア (2F)



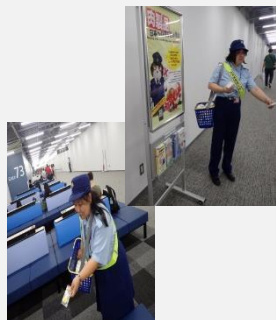
入国者に対する口頭質問



活動中の
検疫探知犬



広報キャンペーン
(搭乗ゲート付近)



広報活動 (動物検疫に関する注意喚起)
ポスター掲示、サインージ表示、パンフレット設置等



多言語で表示

