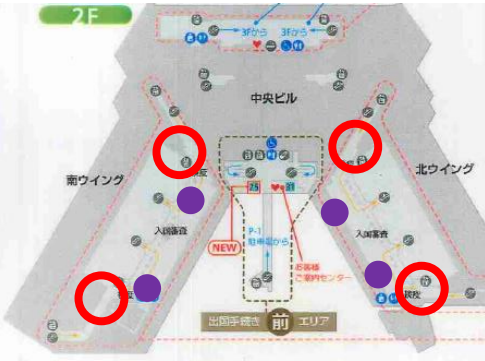


成田空港における水際対策(第1ターミナル)

(令和7年12月現在)

入国エリア(2F)



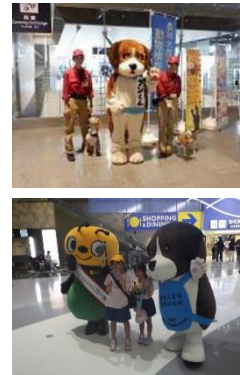
消毒マットによる靴底消毒



出国エリア(3F)



広報活動



入国エリア(1F)



自主廃棄BOX

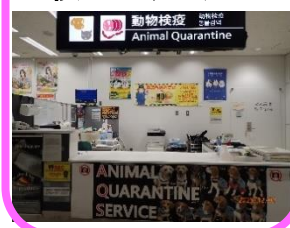


広報(注意喚起)

ポスター掲示、デジタルサイネージ、パンフレット設置等



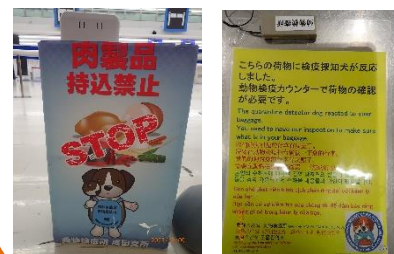
検査カウンター



検疫探知犬・入国者への質問



セキュリティアンテナ・ICタグ



成田空港における水際対策(第2ターミナル)

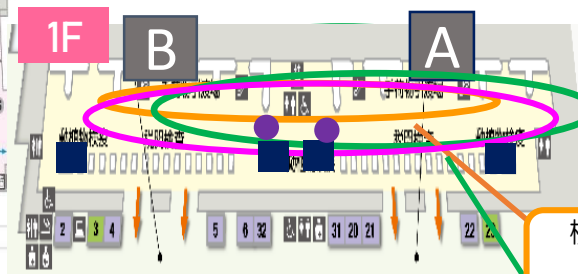
広報キャンペーン



出国エリア (3F)



入国エリア (2F・1F)



ポスター掲示



消毒マットによる靴底消毒



検疫探知犬の活動



検疫専用廃棄ボックス



広報活動(動物検疫に関する注意喚起)
ポスター掲示、サイネージ表示、パンフレット設置等



手荷物として持ち込む
畜産物等の検査



入国者に対する
口頭質問



成田空港における水際対策(第3ターミナル)

入国エリア (2F)

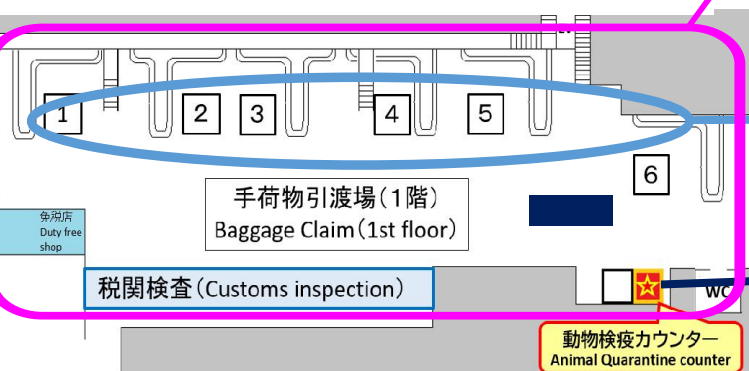


消毒マットによる
靴底消毒

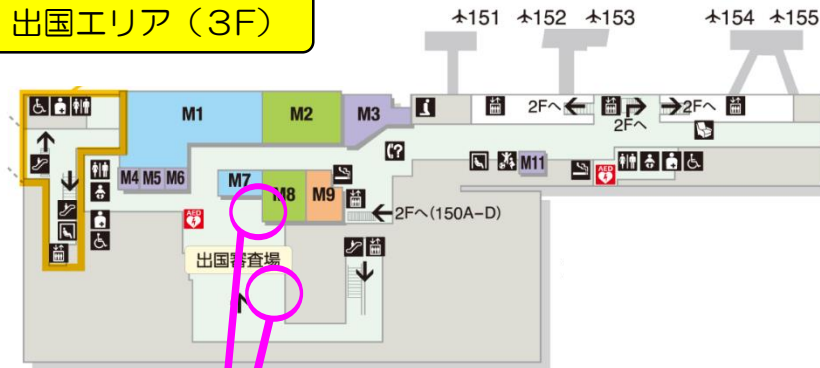


廃棄ボックス

入国エリア (1F)



出国エリア (3F)



広報活動(動物検疫に関する注意喚起)
ポスター掲示、パンフレット設置等

手荷物として持込む
畜産物等の検査



検疫探知犬の
活動



入国者に対する
口頭質問

