



家畜の伝染性疾病の 侵入防止を図るために

口蹄疫、牛海綿状脳症、高病原性鳥インフルエンザなどの家畜の伝染性疾病の侵入を防止するため、家畜、家きん及びこれらの動物由来の畜産物などの輸出入検疫を行っています。

■ 検査の対象物及び対象疾病（家畜伝染病予防法）

対象物	対象疾病（監視伝染病）	
	家畜伝染病（28 疾病）	届出伝染病（71 疾病）
<ul style="list-style-type: none"> ● 偶蹄類の動物（牛、豚、めん羊、山羊など）、馬科の動物、家きん（鶏、あひるなど）、犬、兎、みつばち ● 上記の動物由来の骨、肉、皮、毛、卵及びこれらの加工品 ● 穀物のわら及び飼料用の乾草 	<ul style="list-style-type: none"> ● 口蹄疫 ● 牛疫 ● アフリカ豚熱 ● 伝染性海綿状脳症 ● 豚熱 ● 高病原性鳥インフルエンザ など 	<ul style="list-style-type: none"> ● ブルータング ● 牛伝染性リンパ腫 ● オーエスキー病 ● 馬伝染性子宮炎 など

■ 動物の輸入検査

● 臨船（臨機）検査

到着した動物は、船内や航空機内で家畜の伝染性疾病の兆候がないかどうかについて、家畜防疫官による検査を受けた後に船又は航空機から搬出され、動物検疫所の隔離施設などに送致されます。



● 係留検査

隔離施設に係留された動物は、個体確認を行った後、臨床検査、血液検査、抗体検査、アレルギー反応検査（ツベルクリン検査など）、細菌培養検査、ウイルス分離検査、遺伝子検査などが行われます。検査項目によっては、BSL3に対応した高度な封じ込め施設において精密検査を実施することもあります。



Preventing the entry of animal infectious diseases



To prevent the entry of infectious animal diseases such as foot-and-mouth disease, bovine spongiform encephalopathy (BSE), and highly pathogenic avian influenza, quarantine inspections are carried out on imported and exported livestock, animals, poultry, and animal products.

Commodities and Animal Diseases for Inspection (Act on Domestic Animal Infectious Diseases Control)

Comodity	Targeted diseases (Monitored infectious diseases)	
	Domestic animal infectious diseases (28 diseases)	Notifiable infectious diseases (71 diseases)
<ul style="list-style-type: none"> ● Cloven-hoofed animals (cattle, pigs, sheep, goats, etc.), horses, poultry (chickens, ducks, etc.), dogs, rabbits, honeybees ● Bones, meat, hides/skins, fur/feathers, eggs, and other derivatives from the above, as well as products made from these materials ● Grain straw and forage 	<ul style="list-style-type: none"> ● Foot-and-mouth disease ● Rinderpest ● African swine fever ● Transmissible spongiform encephalopathy ● Classical swine fever ● Highly pathogenic avian influenza etc. 	<ul style="list-style-type: none"> ● Bluetongue ● Enzootic bovine leukosis ● Aujeszky' s disease ● Contagious equine metritis (CEM) etc.

Import Inspections of Animals

● Shipboard (or aircraft onboard) inspections

Arriving animals are examined on board the ship or aircraft by an animal quarantine officer to establish whether they show any symptoms of infectious animal diseases before being unloaded. Once unloaded, they are transported to an AQS isolation facility or similar.

● Quarantine Inspections

After being individually checked, animals held in the isolation facility are subject to clinical tests, blood tests, antibody

tests, allergic reaction tests (tuberculin tests, etc.), bacterial culture tests, viral isolation tests, and genetic and other tests. Depending on the nature of the test, a detailed examination may be carried out in a highly secure biosafety level 3 (BSL3) facility.



● 輸入動物の種類と係留期間

種 類	係留期間
偶蹄類の動物 (牛・豚・めん羊・山羊など)	15日
馬科の動物(馬・シマウマなど)	10日
鶏、うずら、きじ、だちょう、ぼろぼろ鳥 七面鳥、あひる、がちょうなどのかも類 (上記鳥類の初生ひな)	10日 (14日)
犬等	12時間以内 ～180日
兎・みつばち	1日

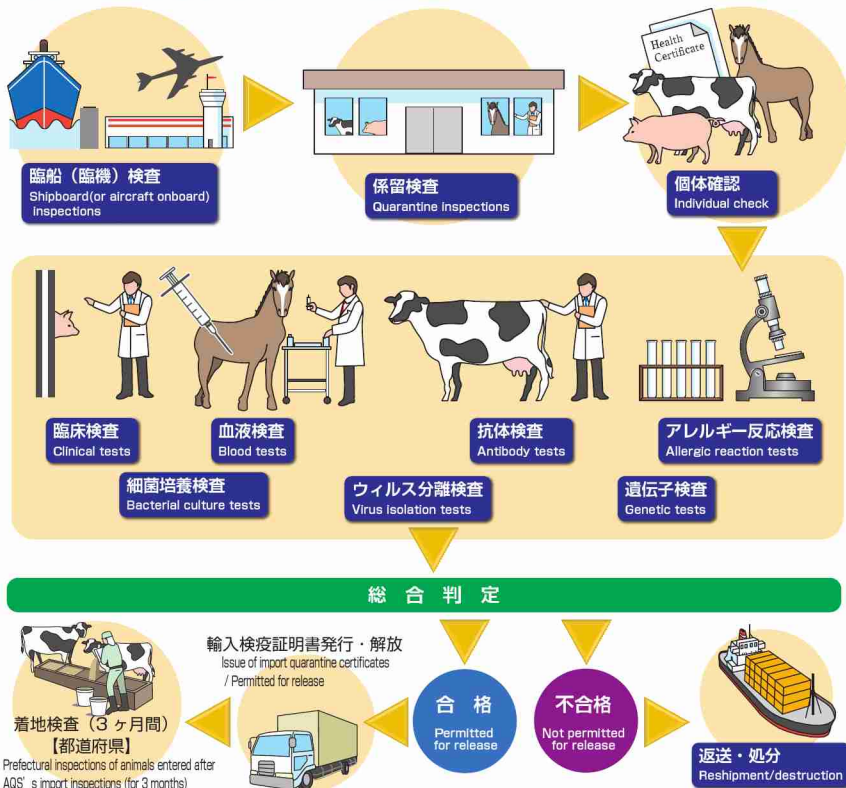
● Imported Animal and Quarantine Periods

Imported Animal	Quarantine Periods
Cloven-hoofed animals (cattle, pigs, sheep, goats, etc.)	15days
Equines (horses, zebras, etc.)	10days
Chickens, Quails, Ostriches, Pheasants, Guinea fowl, Turkeys, Anseriformes such as ducks and geese (Day-old chicks of the above poultry)	10days (14days)
Dogs, etc.	From less than 12 hours to 180 days
Rabbits, Honeybees	1 day



動物の輸入検査の流れ

Import Inspections of Animals



■ 畜産物の輸入検査

海外から輸入される骨、肉、臓器、皮などの畜産物を介して家畜の伝染性疾病が日本に侵入することを防ぐため、輸入検査を実施しています。量の多少や個人用、商用にかかわらず、また、貨物、携帯品、郵便物などの輸送形態を問わず動物検疫の対象となります。検査は、空港内や港湾地域の家畜防疫官による指定を受けた冷蔵倉庫、コンテナターミナルなどで行っています。

また、口蹄疫等の家畜の伝染性疾病の発生国からの穀物のわらや飼料用の乾草についても、動物検疫の検査対象となっています。

■ Import Inspections of Animal Products

Import inspections are carried out to prevent the entry into Japan of infectious animal diseases through bone, meat, viscera, hide, and other animal products imported from overseas. Such material is required to be inspected irrespective of quantity or whether usage is individual or commercial, and regardless of whether it arrives as freight, hand-carried luggage, in the post, or by any other form of transportation. These inspections are carried out in refrigerated warehouses or container terminals designated by Animal Quarantine Officers in airports or ports.

Grain straw or forage originating in countries with foot-and-mouth or other infectious animal diseases are also subject to animal quarantine inspections.

畜産物の輸入検査の流れ

Import Inspections of Animal Products



● 携帯品の検査

航空機や旅客フェリーによる日本への入国者が手荷物として持ち込む動物や畜産物などは、到着後、空港や海港の税関検査場内に設置してある動物検査力カウンターで検査を実施しています。海外の免税売店で購入したもので、日本に持ち込むために必要な輸出国政府機関発行の検査証明書のない畜産物については輸入できません。空港においては、検疫探知犬（11ページ参照）が旅客手荷物の探知を行うこともあります。



● 郵便物の検査

国際郵便で輸入される畜産物などについては、日本郵便株式会社通関支店内で検査を実施しています。防疫上の観点から輸入を禁止している畜産物や輸出国の検査証明書が添付されていない畜産物が郵便物に包含されていた場合は、輸入者の意向を確認の上、焼却又は返送の措置がとられます。



● 輸入禁止、輸入停止

悪性の家畜伝染病の発生地域から輸入される偶蹄類動物の食肉等は、輸入が禁止されています。ただし、農林水産大臣の指定した施設で一定の加熱処理がなされ、輸出国政府機関発行の検査証明書のあるものに限り輸入が可能となっています。

また、牛海綿状脳症、豚コレラ、高病原性鳥インフルエンザなどの疾病の発生国、地域からの動物、畜産物も、発生状況によって、輸入停止措置が講じられています。



● Inspection of Hand-Carried Items

Animals and animal products brought into Japan in the hand luggage of persons entering the country by aircraft or passenger ferry are inspected upon arrival at animal quarantine counters within the customs inspection area at airports and sea ports. Even though they might have been purchased at an overseas duty free store, animal products without an inspection certificate, issued by the government of the exporting country, can't be brought into Japan. At airports, quarantine detector dogs (see page 12) may also sniff travelers' hand-luggage.

● Postal Inspections

Animal products imported through international mail are inspected at the Overseas Mail Customs Sub-branch of Japan Post Co., Ltd. Where animal products whose importation is prohibited for epidemic control reasons or animal products without an inspection certificate issued by the government authority of the exporting country are included in items of mail, these products will be either incinerated or returned to where they came from depending on the wishes of the importer.

● Import Prohibition or Suspension

The importation of meat and other parts of cloven-hoofed animals from regions with an outbreak of a malignant infectious animal disease is prohibited. However, this does not apply to those items that have undergone the required heat treatment at a facility designated by the Minister of Agriculture, Forestry and Fisheries and have an inspection certificate issued by the government of the exporting country.

Also, the importation of animals and animal products from countries or regions with outbreaks of diseases such as BSE, classical swine fever, highly pathogenic avian influenza and others may be suspended depending on the state of the outbreak.