



にくせいひん ほうほう
肉製品はどんな方法でも
にほん も こ
日本に持ち込みできません。



かぞく ゆうびん おく
家族から郵便で送ってもらう
こともできません。



も

もし持ってきてしまったら、
にくせいひん かいしゅう
肉製品は回収ボックスに入れるか
どうぶつけんえき も
動物検疫カウンターへ持ってきて
ください。

かいしゅう
回収BOX



どう ぶつ けん えき 動物検疫
Animal Quarantine 동물 검역

といあわ さき
問合せ先はこちら
Contact list

[https://www.maff.go.jp/aqs/
english/contactus.html](https://www.maff.go.jp/aqs/english/contactus.html)



MAFF
農林水産省

どう ぶつ けん えき しょ
動物検疫所
Animal Quarantine Service

に ほん

日本にくる あなたへ

にく に ほん も
肉を日本に持ってくると

ばっ きん たい ほ
罰金や逮捕される

ことがあります。



とも だち おし
友達にも教えてあげてください。

らいにちするあなたへのおねがい | 検索

くわしくはこちら ▶

[https://www.maff.go.jp/pps/j/guidance/
pqaqinfo/index.html](https://www.maff.go.jp/pps/j/guidance/pqaqinfo/index.html)

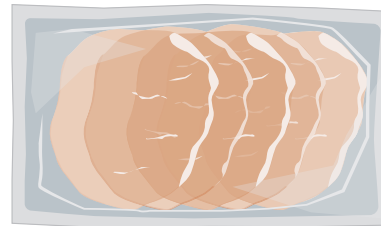
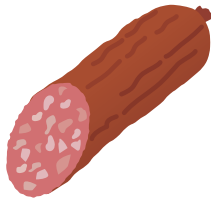
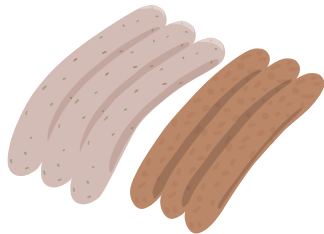




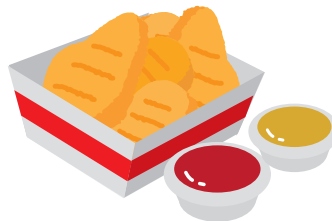
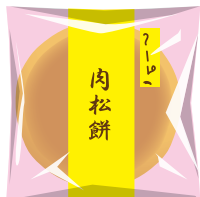
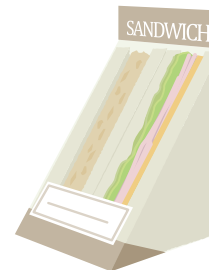
にく せい ひん に ほん も こ 肉製品は日本に 持ち込みできません！

も こ 持ち込みできないものの例

にく せい ひん にく か こう ひん
肉製品・肉加工品（ジャーキー、ソーセージ、ハムなど）



にく はい か し りょう り き ないしょく こう こう めん ぜいてん か ふく
お肉が入ったお菓子、料理（機内食、空港・免税店で買ったものを含む）



じっ さい も こ にく せい ひん
実際に持ち込まれた肉製品から
か ちく びょうき み
家畜の病気のウイルスが見つっ
ています。

にく にく せい ひん も こ
このため、肉・肉製品の持ち込み
きん し
は禁止されています。

びょう き どう ぶつ しゃ しん
病気の動物の写真

こう てい えき
口蹄疫



あわじょう で
泡状のよだれが出て
いる牛

ていきょう みやざきけん
提供：宮崎県

ふた ねつ
アフリカ豚熱



ぜん しん しゅつけつせいびょうへん
全身の出血性病変

しゅってん
出典：Veterinary school of
Barcelona, Spain
Centro de Vigilancia Sanitaria,
Veterinaria, Spain