

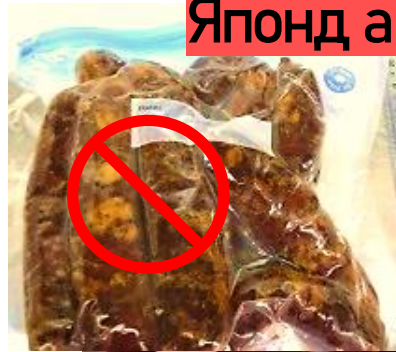


Японд ирж буй Танаас хүсэх хүсэлт



Мах, махан бүтээгдэхүүн, жимс жимсгэнэ, хүнсний ногоо зэргийг

Японд авч орж болохгүй.



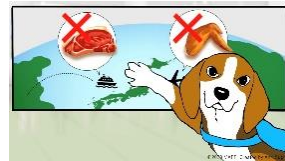
Олон улсын шүүданагаар ч эдгээрийг илгээх боломжгүй. Олон улсын шүүданагаар мах, махан бүтээгдэхүүн, жимс жимсгэнэ, хүнсний ногоо гэх мэтийг илгээхгүй байхыг эх орондоо байгаа гэр бүл, найз нөхдөдөө сануулан хэлнэ үү.

(Олон улсын шүүданагаар шалгагдаагүй мах, махан бүтээгдэхүүн, жимс жимсгэнэ, хүнсний ногоо зэргийг хүлээн авсан тохиолдолд Мал хорио цээрийн газар, Ургамал хамгаалах цэгд хандана уу.)

- Японоос бусад улсад ашигласан ажлын бохир хувцас, ажлын гутал, гутал авчрахгүй байхыг анхаарна уу.
 - Японд ирэхээсээ 7 хоногийн өмнөөс мал амьтанд гар хүрэхгүй байхыг хүсье.
- Мөн Японд ирээд долоо хоногийн хугацаанд мал амьтанд гар хүрэхгүй байхыг хүсье.



- Гадаад улсуудаас мах, махан бүтээгдэхүүн, жимс жимсгэнэ, хүнсний ногоо зэргийг авчрахыг хуулиар хатуу хориглодог.
- Хэрэв та Японд хууль бусаар мах, махан бүтээгдэхүүн, жимс жимсгэнэ, хүнсний ногоо зэргийг авчирсан бол хүнд шийтгэл (3 жил хүртэл хорих, эсвэл 3 сая иений торгууль, корпорацын хувьд 50 сая иений торгууль) ногдуулна.
- Хортой нь тогтоогдвол цагдаад мэдэгдэнэ.
- Хууль бус зүйл авч явсан хэргээр баривчлагдсан хүмүүс ч бий.
- Импортлох боломжгүй малын гаралтай бүтээгдэхүүн биедээ авч явбал тухайн улсад нэвтрүүлэхгүй байж болно.



MAFF

Ministry of Agriculture, Forestry and Fisheries



Амьтны хорио цээрийн цэг



Ургамал хамгаалах цэг