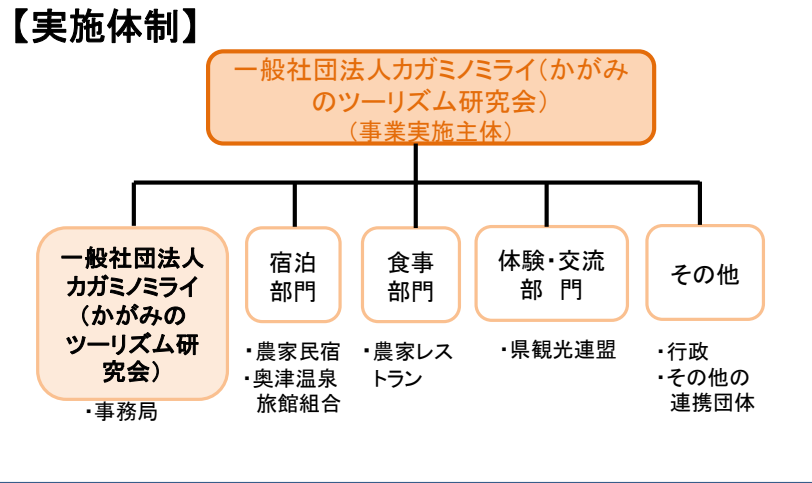


一般社団法人カガミノミライ(かがみのツーリズム研究会)

かがみのちよう
〔岡山県鏡野町〕

- 岩井滝、伯州山登山、トレッキングコースなど魅力高い素材を農家レストラン「うたたねの里いっぷく亭・うたかたの館」と連携し、地域の素材を生かした戦略的な情報発信や旅行商品の企画等の提案を行い積極的なPRによる鏡野町への滞在、農泊を推進。
- 農家レストラン「うたたねの里、いっぷく亭、うたかたの館」と周囲の魅力的な観光素材を連携させた滞在型モニターツアーの開催及び、農泊先進地への視察による今後の戦略的な情報発信、旅行商品の企画等への取組みへ活かすモニターツアーの開催、先進地視察を実施。



【採択年度】
平成29年度
【事業実施期間】
平成29～30年度

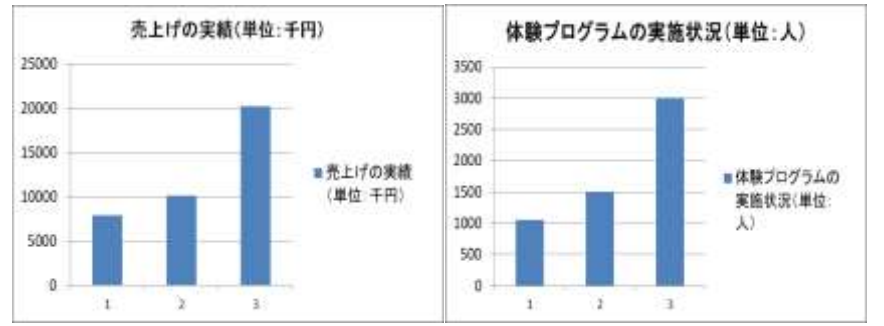
【取組内容】

○ 売上げ(体験プログラム売上げ)の実績

H28年度実績	H29年度実績	H32年度目標
7,895千円	10,141千円	20,200千円
上記のうちインバウンド		
187千円	1,543千円	3,370千円

○ 体験プログラムの実施状況

H28年度実績	H29年度実績	H32年度目標
1,056人	1,505人	3,000人
上記のうちインバウンド		
25人	229人	500人



【特徴的な取組】

- モニターツアーの開催
- 先進地視察の実施

農泊先進地への視察

モニターツアーの実施

いっぷく亭

インバウンド対応状況 (青: 対応)

Wi-Fi	洋式トイレ	キャッシュレス	外国語HP	外国語案内表示	外国語ネット予約
対応	対応	対応	非対応	非対応	非対応