

- 平成25年度より農泊の受入を開始。これまで市に設置していた事務局を令和元年度より民間に移管し、民間主体で協議会運営を行っている。事業の割合として半数以上は教育旅行であり、残りはインバウンドの受入と体験プログラムの提供となっている。萩の歴史と自然を活かしたサービス提供を心掛け受入を行っている。

山口県萩市

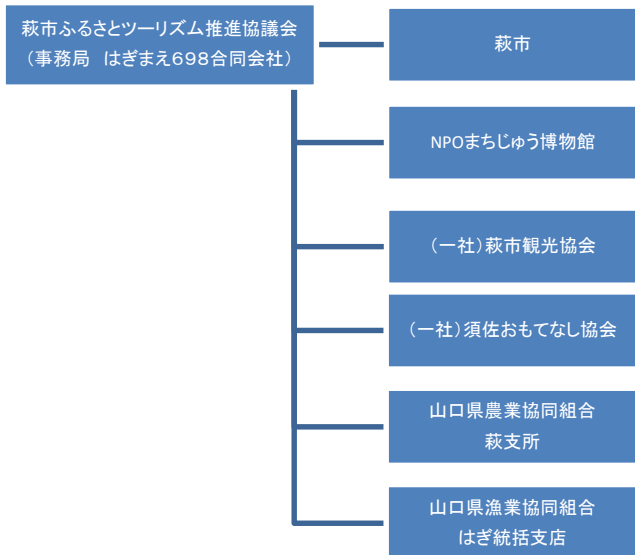


【採択年度】
平成29年度

【事業実施期間】
平成29～30年度



【実施体制】



【取組内容】

受入においては、教育旅行が大半を占めているが、現在はインバウンドの受入並びに体験プログラムの提供に注力。

昨年、海外エージェントと契約を結び本格的なインバウンドの受入を実施。年間300名以上の受入を行った。

体験プログラムにおいては、萩の資源を活かすプログラム内容を実施、「鯛の干物づくり」や「神社のお祭り用のしめ縄づくり」、萩特産の「竹」を使った「竹紙づくり」など萩の地物にこだわる体験プログラムを提供。他に城下町をビンゴで巡る「はぎびんご」といった萩のキラークンテンツである「歴史資源」を活かしたプログラムも考案。

今後は、より付加価値の高いプログラム作成をすべく、より多くの地域住民や地元企業との連携を行い体験プログラム作成を推進していく。

【特徴的な取組】

- 農泊の受入(教育旅行・インバウンド)
- 萩の資源を活かした体験プログラムの提供
- その他、観光推進に関わる事業サポート

インバウンド対応状況 (青：対応)

Wi-Fi	洋式トイレ	キャッシュレス	外国語HP	外国語案内表示	外国語ネット予約