

- 秋穂地区の八十八か所お遍路・車えび狩り・スタンドアップパドルなど、既存の資源を活かしたランニングコースをつくり、現在ある旅館・民宿の連携によって地域の所得向上を実施する。
- 宿泊の選択肢を広げるため、旅館・民宿以外にも、住民による民泊を始動するための説明会、始動サポートを行う。

山口県山口市

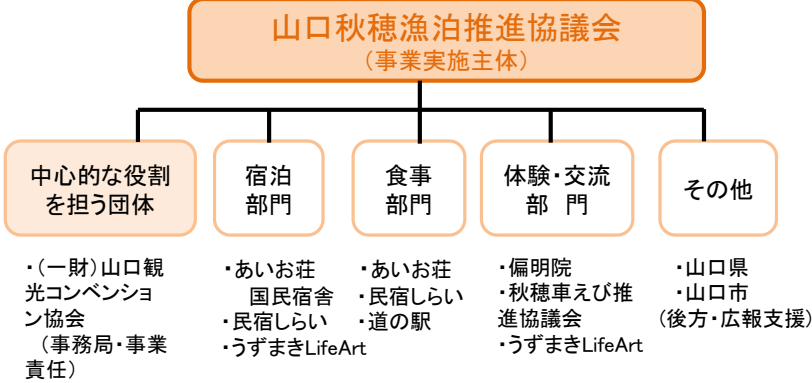


【採択年度】
平成30年度

【事業実施期間】
平成30～31年度



【実施体制】



【特徴的な取組】

- 260年前からある、お遍路の活性
- 地域の住民と触れ合うスポーツ体験
- 民泊始動による新たな価値の創造



秋穂のお遍路



SUP

【取組内容】

○ **観光地として始動するための構想計画の策定**
先進地事例を自らの地域に置き換え、将来の地域の構想計画を策定中

○ **モニターツアーの実施**
交付金を活用して2月に2名の外国人受け入れを
実行予定



○ **民泊受け入れ家庭の募集・サポート開始**

山口市の市報や地域の回覧板を通して、住民向けに上記モニターツアーの受け入れを募集中。受け入れる過程には民泊新法の申請などをサポートし、地域での宿泊の選択肢を増やす。民泊始動件数は2件取得を目指す

○ **お遍路めぐり、スポーツをコース化**

これまで歴史的資源として残っていたお遍路コースを、観光コースとして磨き上げ、国内でも珍しい、住民が管理するお遍路として、地域との交流を売り出した新たな価値創造を図る。

インバウンド対応状況 (青：対応)

Wi-Fi	洋式トイレ	キャッシュレス	外国語HP	外国語案内表示	外国語ネット予約
 WIFI	 WC				