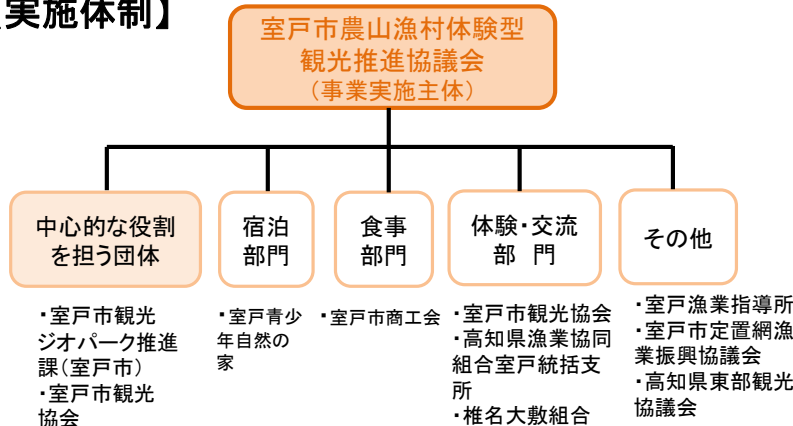


○ 当地域の豊かな漁業資源や伝統的な漁法、特産野菜などを生かし、観光要素を加味することで、新たなビジネスとして成立するよう、宿泊については民泊開業や教育旅行受入家庭の増加を目指し、体験については観光商品として販売できるように造成、磨き上げを行い、地域の振興につなげる。

## 高知県室戸市



### 【実施体制】



【採択年度】  
平成30年度

【事業実施期間】  
平成30～31年度

### 【特徴的な取組】

- 定置網、漁港見学、漁師飯をプログラム化して販売、室戸岬クルージングを販売
- ロープワーク体験や港あるきの開発、磨き上げ
- 地元の子供たちと低利用魚を活用したレシピの開発、試作、販売



ビン玉ロープワーク体験を販売



地元の子供たちが魚ハンバーガーレシピを開発

### 【取組内容】

- ① 研修や個別フォローなどによる民泊、農泊などを行う家庭の育成
  - ・受入家庭や受入れ地域を拡大
- ② 現地コーディネーターの育成
  - ・臨時職員を1名雇用し、地域との連携や課題解決により事業推進を行っている
- ③ 新たな体験プログラムの創出、磨き上げ
  - ・ピン玉ロープワーク体験、港あるきツアーの造成、販売
  - ・室戸岬クルージング、定置網、漁港見学の販売、磨き上げ
- ④ プログラム(食)の開発、磨き上げ
  - ・地元の子供と地元調理師とで椎名大敷でとれた低利用魚を使ったレシピ開発
- ⑤ 体験と宿泊の組み合わせ商品の開発
  - ・遊漁船『海来』と地元民宿、定置網見学等を組み合わせた商品のモニターツアー実施
- ⑥ ホームページ新着情報等更新



遊漁船「海来」



定置網見学体験



たのしいらバーガー販売

#### インバウンド対応状況 (青：対応)

Wi-Fi	洋式トイレ	キャッシュレス	外国語HP	外国語案内表示	外国語ネット予約
 WIFI	 WC	 ¥	 Globe	 Aa	 Globe